

# MD 系列分接块

插装式可互换接口, 螺纹连接 (G1/8 - G1/4 - G3/8) 或快插接头 (Ø6 - 8 - 10)  
插装式连接型分接块 (三通型), 带单向阀



- » 紧凑型设计
- » 万向型
- » 可选带单向阀型分接块
- » 可实现对两组气源处理装置供气的应用

**MD 系列分接块**可安装于气源处理装置的中部或尾部, 将压缩空气进行分流。在尤其紧凑的应用中, 可以使用插装式连接型分接块, 可提供带单向阀类型。

## 综合参数

结构形式	模块型设计, 紧凑型
材料	见分接块材料一览
分接块进气口接口	螺纹连接 (G1/8 - 1/4 - 3/8) 或快插接头 (Ø6 - 8 - 10)
不带单向阀分接块进气口接口	G3/8
带单向阀分接块进气口接口	G3/8
分接块出气口接口	4 × G1/8
带单向阀分接块出气口接口	2 × G1/8
安装方式	垂直安装, 附壁式安装
工作温度	-5°C ÷ 50°C
工作压力	0 ÷ 16 bar
公称流量 (输入压力 6 bar, Δp = 1 bar)	MD1-B00-1/8 = 1300 Nl/min MD1-B00-1/4 = 2300 Nl/min MD1-B00-3/8 = 3400 Nl/min
介质	压缩空气

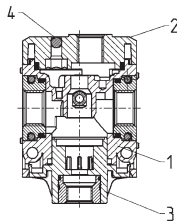
### MD 系列分接块代号

<b>MD</b>	<b>1</b>	<b>-</b>	<b>B</b>	<b>00</b>	<b>-</b>	<b>1/8</b>
-----------	----------	----------	----------	-----------	----------	------------

<b>MD</b>	系列
<b>1</b>	尺寸 1 = 42 mm
<b>B</b>	分接块
<b>00</b>	设计形式 00 = 标准型 02 = 带单向阀
<b>1/8</b>	接口*: = 不带接口 1/8 = G1/8 1/4 = G1/4 3/8 = G3/8 6 = Ø6 快插接头 8 = Ø8 快插接头 10 = Ø10 快插接头  *注: 如果进气接口与出气接口采用不同的规格, 应当分别注明。 如: <b>MD1-B00-3/8-10</b>

MD 系列分接块

### MD 系列分接块材料

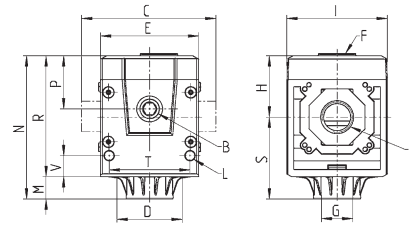


组件名称	材料
1 = 壳体	聚酰胺
2 = 盖子	聚酰胺
3 = 底座	聚酰胺
4 = 钢球	不锈钢
密封件	丁腈橡胶

## MD 系列分接块



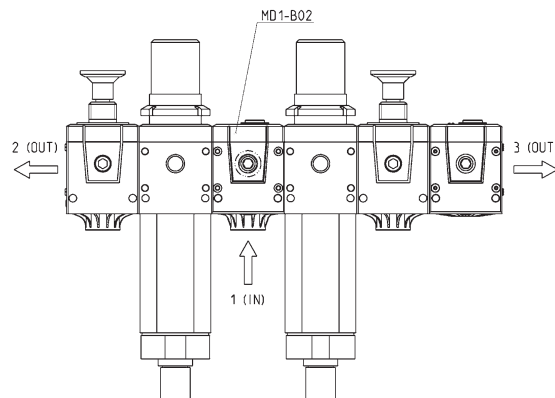
BL01 = 分接块



尺寸表																		
型号	A	B	C	D	E	F	G	H	I	L	M	N	P	R	S	T	V	质量 (kg)
MD1-B00	-	G1/8	42	28.5	42	G1/8	G1/8	26.2	43	Ø4	9.5	61.2	22.7	51.7	35.1	34.6	9	0.2
MD1-B00-1/8	G1/8	G1/8	42	28.5	42	G1/8	G1/8	26.2	43	Ø4	9.5	61.2	22.7	51.7	35.1	34.6	9	0.2
MD1-B00-1/4	G1/4	G1/8	42	28.5	42	G1/8	G1/8	26.2	43	Ø4	9.5	61.2	22.7	51.7	35.1	34.6	9	0.2
MD1-B00-3/8	G3/8	G1/8	42	28.5	42	G1/8	G1/8	26.2	43	Ø4	9.5	61.2	22.7	51.7	35.1	34.6	9	0.2
MD1-B00-6	Ø6	G1/8	47	28.5	42	G1/8	G1/8	26.2	43	Ø4	9.5	61.2	22.7	51.7	35.1	34.6	9	0.2
MD1-B00-8	Ø8	G1/8	62	28.5	42	G1/8	G1/8	26.2	43	Ø4	9.5	61.2	22.7	51.7	35.1	34.6	9	0.2
MD1-B00-10	Ø10	G1/8	67	28.5	42	G1/8	G1/8	26.2	43	Ø4	9.5	61.2	22.7	51.7	35.1	34.6	9	0.2
MD1-B02	-	G1/8	42	28.5	42	G1/8	G1/4	26.2	43	Ø4	9.5	61.2	22.7	51.7	35.1	34.6	9	0.2

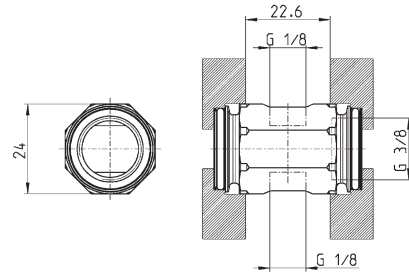
## MD1-B02 型分接块的使用

MD1-B02 型分接块可应用于如右图所示的气路。左半部分气源处理装置需选用 LH 型，即气流方向从右向左。



### 不带单向阀型分接块连接附件

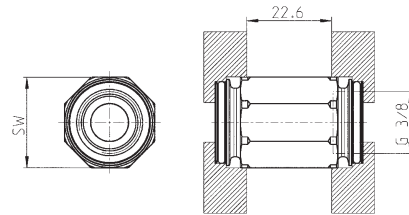
注：随分接块附 4 个特殊镀白锌螺钉 (Ø4.5, TC/RC)



型号  
**MD1-B**

### 带单向阀型分接块连接附件

注：随分接块附 4 个特殊镀白锌螺钉 (Ø4.5, TC/RC)



型号  
**MD1-VNR**