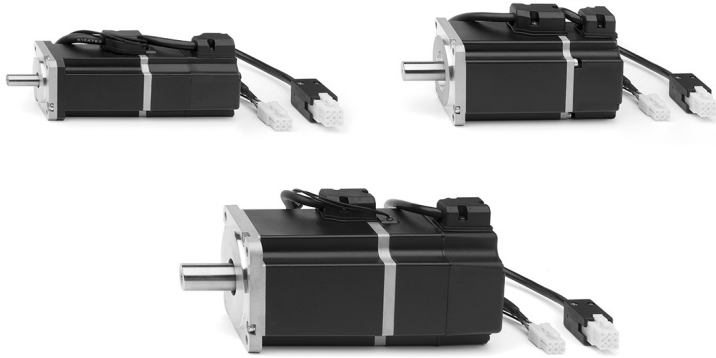


MTB 系列电机

无刷电机, 功率等级 100W, 400W, 750W, 1000W



- » 低惯量电机
- » 带刹车或不带刹车
- » 13 位增量编码器
- » 可提供不同规格和功率的电机
- » 可提供 IP65 版本

康茂胜最新推出 **MTB 系列电机**具有简单和易于使用的特点，可用于驱动电缸。

MTB 系列同步交流无刷电机有四种功率：100 W、400 W、750 W 和 1000 W。

标准电机配有 13 位编码器，编码器可实现每个周期 10000 步的增量，同时可选配是否带刹车。电机的高动态特性可保证电机在任何速度下恒力矩的输出。电机本身具有较小的惯性，特别适用于诸如频繁急停换向等动态场合。

综合参数

功率	100 W (型号 MTB-010-...) 400 W (型号 MTB-040-...) 750 W (型号 MTB-075-...) 1000 W (型号 MTB-100-...)
电机类型	交流永磁同步伺服电机
磁性	钕铁硼磁铁 (NdFeB)
外壳	铝合金
颜色	黑色
防护等级: 电机	IP65
电机轴	IP40
连接件	IP20
绝缘等级	A
轴端	无机加
额定力矩	0.32 Nm (100 W) - 1.27 Nm (400 W) - 2.4 Nm (750 W) - 4.77 Nm (1000 W)
力矩峰值	正常力矩的 3 倍
制动力矩 (仅用于带刹车的电机)	0.32 Nm (100 W) - 1.27 Nm (400 W) - 2.4 Nm (750 W) - 4.77 Nm (1000 W)
使用寿命	大于 20000 小时 (正常负载)
连接: 电机	连接电缆 (300 mm), 需单独订购
编码器	连接电缆 (300 mm), 需单独订购 (1KW 电机带防水连接器)
冷却	内置散热器
温度监测	不提供
编码器	增量 13 位 TTL 编码器, 每个周期提供 10000 步增量
环境温度	0°C ÷ 40°C
储存温度	-15°C ÷ 70°C
空气湿度	最大到 80% 空气湿度
最大安装高度	1000 m 海拔

MTB 系列无刷电机产品代号

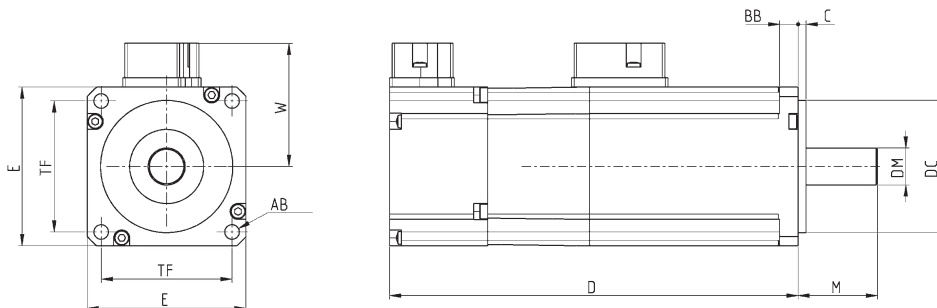
MTB	-	010	-	2	-	0	-	E
MTB	系列							
010	功率 010 = 100 W 040 = 400 W 075 = 750 W 100 = 1000 W							
2	供电电压 2 = 220V DC							
0	刹车 0 = 不带刹车 F = 带刹车							
E	编码器类型 E = 标准型 (13 位)							
	类型 = 标准型 P = IP65							

MTB 系列电机

MTB 系列无刷电机



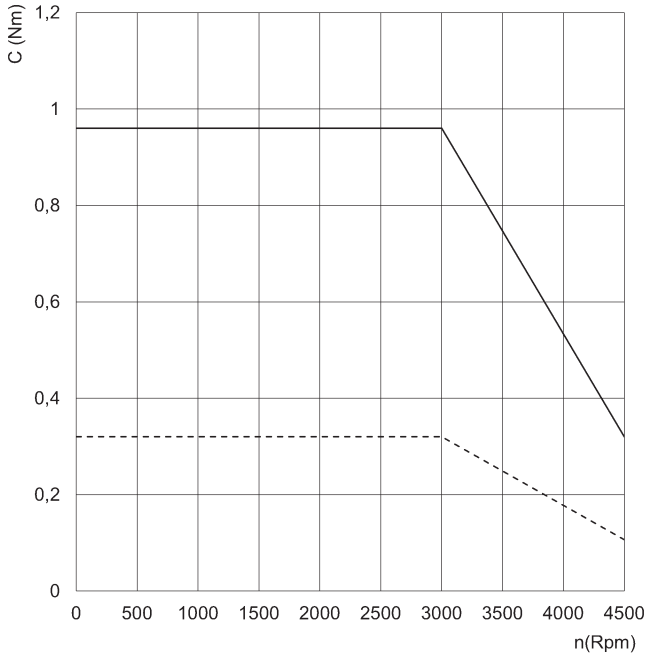
下列附件一起配套供应：
 1 个马达
 4 个安装螺钉配套供应



尺寸表												
型号	功率	D	E	W	$\phi_{DM}^{(h6)}$	M	ϕ_{DC}	C	TF	ϕ_{AB}	BB	质量 (kg)
MTB-010-2-0-E	100 W	110.5	42	32	8	25	30 f7	2.5	31.8	3.4	12	0.63
MTB-010-2-0-EP	100 W	110.5	42	32	8	25	30 f7	2.5	31.8	3.4	12	0.75
MTB-010-2-F-E	100 W	139	42	32	8	25	30 f7	2.5	31.8	3.4	12	0.76
MTB-010-2-F-EP	100 W	139	42	32	8	25	30 f7	2.5	31.8	3.4	12	0.9
MTB-040-2-0-E	400 W	121.5	60	46.5	14	30	50 h7	3	49.5	5.5	7.5	1.31
MTB-040-2-0-EP	400 W	121.5	60	46.5	14	30	50 h7	3	49.5	5.5	7.5	1.4
MTB-040-2-F-E	400 W	159	60	46.5	14	30	50 h7	3	49.5	5.5	7.5	1.86
MTB-040-2-F-EP	400 W	159	60	46.5	14	30	50 h7	3	49.5	5.5	7.5	1.95
MTB-075-2-0-E	750 W	140	80	56.5	19	40	70 f6	3	63.6	6.6	9	2.66
MTB-075-2-0-EP	750 W	140	80	56.5	19	40	70 f6	3	63.6	6.6	9	2.75
MTB-075-2-F-E	750 W	176	80	56.5	19	40	70 f6	3	63.6	6.6	9	3.32
MTB-075-2-F-EP	750 W	176	80	56.5	19	40	70 f6	3	63.6	6.6	9	3.45
MTB-100-2-0-EP	1000 W	141	130	113	24	55	110	3	102.5	9	12	5.8
MTB-100-2-F-EP	1000 W	175	130	113	24	55	110	3	102.5	9	12	7.7

本公司保留对产品改进的权利，如有变更，恕不另行通知
 所有产品用于工业领域，禁止向非工业领域销售
 通用条款和销售条件可登录本公司网站查询

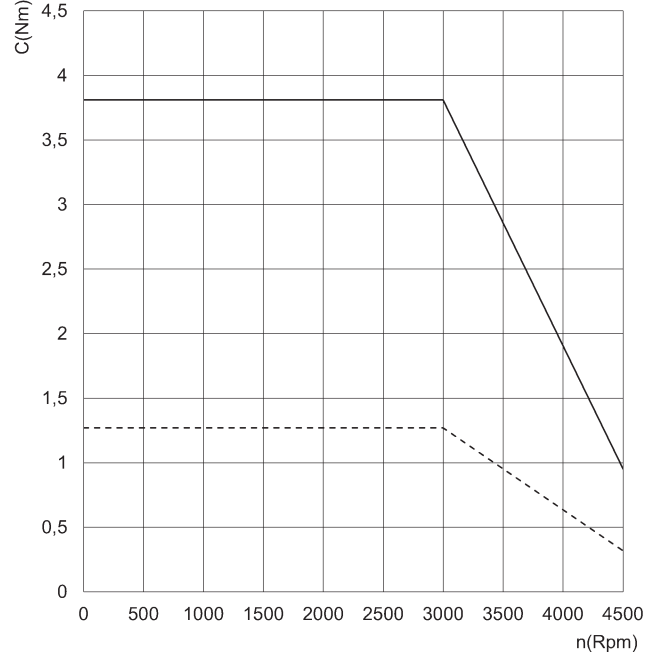
电机输出力矩和转速关系曲线图



MTB-010

C = 输出力矩
n = 每分钟转速

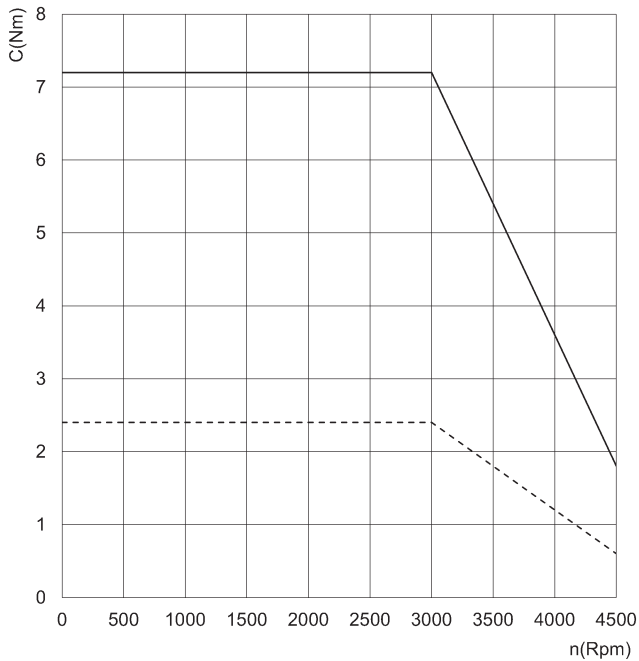
实线表示电机的峰值输出力矩
虚线表示电机的额定输出力矩



MTB-040

C = 输出力矩
n = 每分钟转速

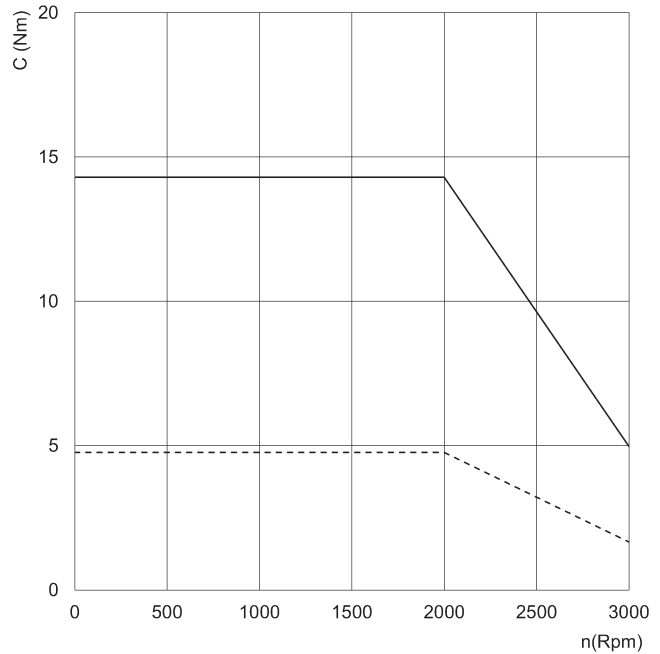
实线表示电机的峰值输出力矩
虚线表示电机的额定输出力矩



MTB-075

C = 输出力矩
n = 每分钟转速

实线表示电机的峰值输出力矩
虚线表示电机的额定输出力矩



MTB-100

C = 输出力矩
n = 每分钟转速

实线表示电机的峰值输出力矩
虚线表示电机的额定输出力矩