

Pneumatisch vorgesteuerte Druckregler Serie MX

Anschlüsse: G3/8", G1/2", G3/4"

Modularbauweise, integriertes Manometer / Manometeranschluss



- » Pneumatisch vorgesteuert
- » Geringer Druckabfall
- » Sekundärentlüftung

Konstante Werte des Ausgangsdrucks garantieren Leistungsoptimierung und Energieeinsparung. Durch das System gegen falsche Handhabung ist eine sichere Druckregelung mit Kompensierung des Eingangsdrucks möglich. Alle Regler sind mit einem integrierten Blockiersystem und integrierten Manometern ausgestattet, die die gesamte Gruppe kompakter gestalten.

Die Serie MX bietet Lösungen, die Einsparungen bezüglich Installationszeit, Platzbedarf sowie Kosten bedeuten.

Der Konfigurator unter <http://catalogue.camozzi.com> (Konfiguratoren) ermöglicht dem Kunden, die für seine Anwendung beste Lösung zu finden. Es können entweder einzelne Bauteile ausgewählt oder eine komplette Wartungseinheit konfiguriert werden.

ALLGEMEINE KENNGRÖSSEN

Bauart	Modular, kompakt, Membranregler
Werkstoffe	Siehe Beschreibung der Bauteile
Anschluss	G3/8", G1/2", G3/4"
Montageart	Vertikal, Reihen- oder Wandmontage (mit Klemmen)
Betriebstemperatur	-5°C ÷ +50°C bei max. 16 bar (mit Taupunkt des Mediums 2°C unterhalb der minimalen Betriebstemperatur) -5°C ÷ +60°C bei max. 10 bar (mit Taupunkt des Mediums 2°C unterhalb der minimalen Betriebstemperatur)
Eingangsdruck	0 ÷ 16 bar
Ausgangsdruck	10 bar
Sekundärentlüftung	mit Sekundärentlüftung (Standard) ohne Sekundärentlüftung
Durchfluss	Siehe Durchflussdiagramme
Medium	Druckluft
Manometer	Version mit eingebautem Manometer (Standard) Version mit Manometeranschluss G1/8"

MODELLBEZEICHNUNG

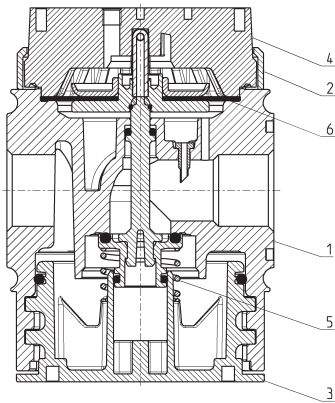
MX	2	-	1/2	-	R	CP	0	0	4	-	LH
-----------	----------	----------	------------	----------	----------	-----------	----------	----------	----------	----------	-----------

MX	SERIE
2	GRÖSSE: 2 = G3/8", G1/2", G3/4"
1/2	ANSCHLUSS: 3/8 = G3/8" 1/2 = G1/2" 3/4 = G3/4"
R	REGLERART: R = Druckregler
CP	STEUERSIGNAL: CP = pneumatisch vorgesteuert
0	BETRIEBSDRUCK: 0 = 0,5 ÷ 10 bar
0	BAUART: 0 = Sekundärentlüftung (Standard) 1 = ohne Sekundärentlüftung
4	MANOMETER: 0 = ohne Manometer (mit Gewindeblock) 4 = mit eingebautem Manometer 0-12 und Betriebsdruck 0,5 ÷ 10 bar (Standard)
LH	DURCHFLUSSRICHTUNG: = von links nach rechts(Standard) LH = von rechts nach links

PNEUMATISCH VORGESTEUERTE DRUCKREGLER SERIE MX

Weitere Details zur Leitungs-, Wandmontage direkt oder mit Abstandshalter siehe Wartungseinheiten Serie MX.

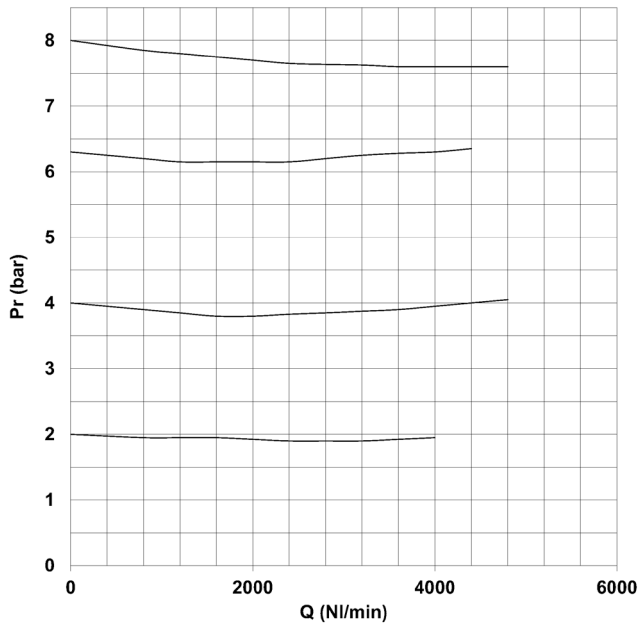
Pneumatisch vorgesteuerter Druckregler Serie MX - Beschreibung der Bauteile



BESCHREIBUNG DER BAUTEILE	
BAUTEILE	WERKSTOFFE
1 = Körper	Aluminium
2 = Abdeckung	Polyacetal
3 = Ventilträger-Verschlussplatte	Polyacetal
4 = Handrad	Polyamid
5 = Feder	Edelstahl
6 = Membrane	NBR
Dichtungen	NBR

DIAGRAMME PNEUMATISCH VORGESTEUERTER DRUCKREGLER SERIE MX

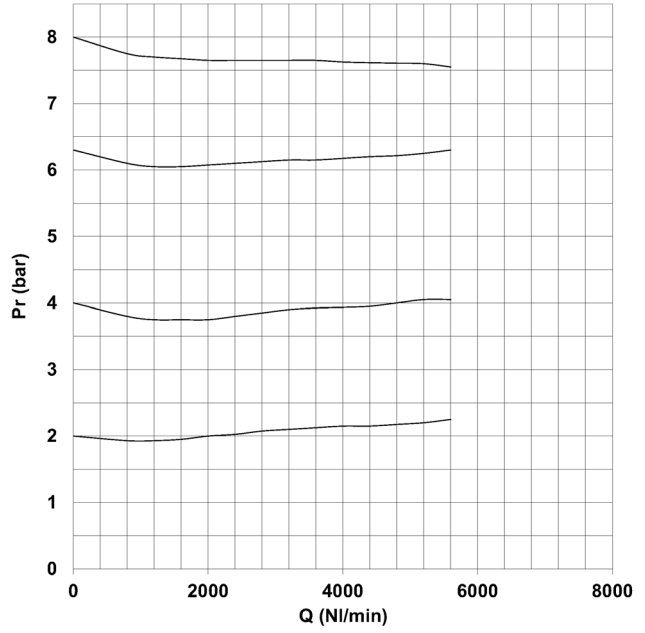
MX2-3/8-RCP000



Pr = Ausgangsdruck (bar)
Q = Durchfluss (NL/min)

Eingangsdruck = 10 bar

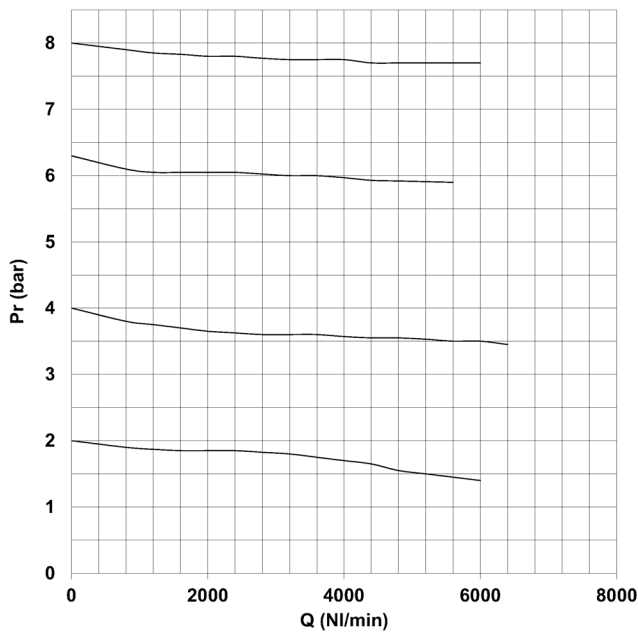
MX2-1/2-RCP000



Pr = Ausgangsdruck (bar)
Q = Durchfluss (NL/min)

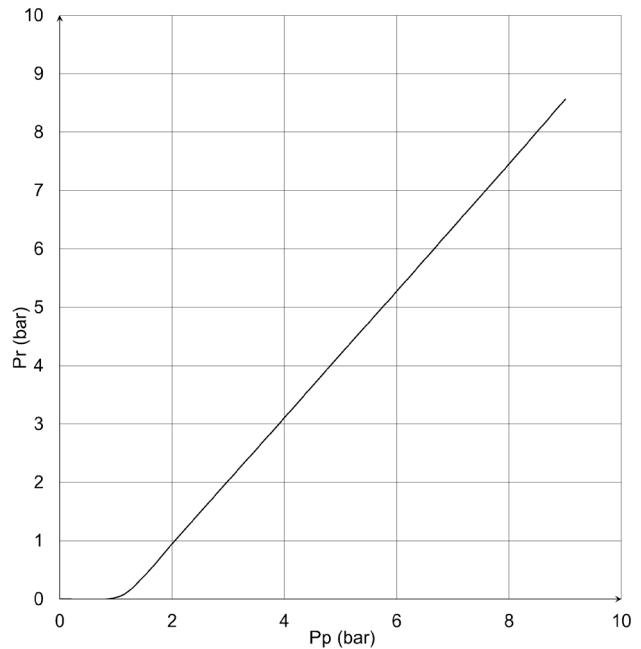
Eingangsdruck = 10 bar

MX2-3/4-RCP000



Pr = Ausgangsdruck (bar)
Q = Durchfluss (NL/min)

Eingangsdruck = 10 bar



Ausgangsdruck Pr in Abhängigkeit vom Steuerdruck Pp

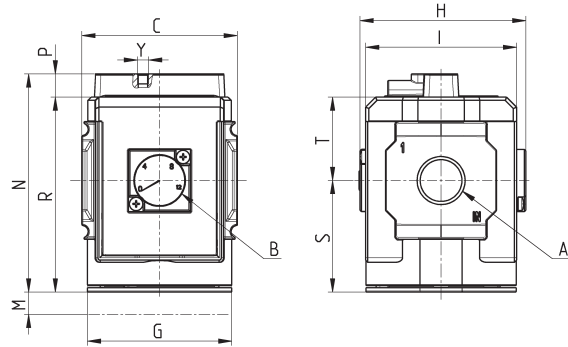
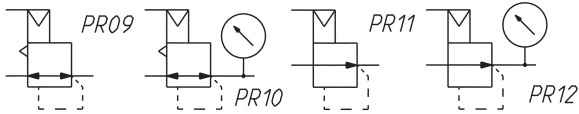
Pr = Ausgangsdruck (bar)
Pp = Steuerdruck (bar)

Eingangsdruck = 10 bar

Pneumatisch vorgesteuerter Druckregler Serie MX - Abmessungen



PR09 = mit
Sekundärentlüftung
PR10 = mit
Sekundärentlüftung,
Manometer
PR11 = ohne
Sekundärentlüftung
PR12 = ohne
Sekundärentlüftung, mit
Manometer



PNEUMATISCH VORGESTEUERTE DRUCKREGLER SERIE MX

PRODUKTÜBERSICHT

Mod.	A	B (bar)	C	G	H	I	M	N	P	R	S	T	Gewicht (Kg)	
MX2-3/8-RCP004	G3/8	0 ÷ 12	70	65	74.5	68	45	M5	98	10	88	50.5	37.5	0.5
MX2-1/2-RCP004	G1/2	0 ÷ 12	70	65	74.5	68	45	M5	98	10	88	50.5	37.5	0.5
MX2-3/4-RCP004	G3/4	0 ÷ 12	70	65	74.5	68	45	M5	98	10	88	50.5	37.5	0.5