

Régulateurs de pression pilotage pneumatique Série MX

Nouveauté

Raccordements: 3/8", 1/2", 3/4"

Modulaire - Avec manomètre intégré ou pour manomètre extérieur



- » Réglage pneumatique
- » Faible chute de pression
- » Retour intégral d'échappement (relieving)

La constance de la pression aval d'un régulateur garantit performance et économies d'énergie. Le système de blocage permet de sauvegarder la pression secondaire réglée. Tous les modèles sont équipés d'un système de verrouillage par cadenas (non fourni) et peuvent être fournis avec manomètre intégré. Les régulateurs Série MX sont utilisables en montage panneau.

La série MX a été réalisée pour apporter une solution multisectorielle qui garantit un gain de temps, d'espace et économique.

Un configurateur spécifique disponible sur le site internet de Camozzi <http://catalogue.camozzi.com> (section Configurateur), permet à l'utilisateur de créer sa propre configuration en fonction de son application.

CARACTERISTIQUES GENERALES

Construction	Modulaire, compact, système à membrane
Matériaux	Voir TABLEAU DES MATERIAUX sur les pages suivantes
Raccordements	3/8" - 1/2" - 3/4"
Position de montage	en ligne (vertical), murale (au moyen d'étriers), en panneau
Température de fonctionnement	-5°C à +50°C jusqu'à 16 bars (avec point de rosée du fluide inférieure de 2° par rapport à la température mini de fonctionnement) -5°C à +60°C jusqu'à 10 bars (avec point de rosée du fluide inférieure de 2° par rapport à la température mini de fonctionnement)
Pression d'entrée	0 à 16 bars
Pression de sortie	10 bars
Echappement surpression	Avec décompression automatique (relieving) - standard sans décompression automatique
Débits nominaux	voir DIAGRAMMES DE DÉBIT sur les pages suivantes
Fluide	Air comprimé
Manomètre	Version avec manomètre intégré (standard) Raccordement 1/8"

CODIFICATION

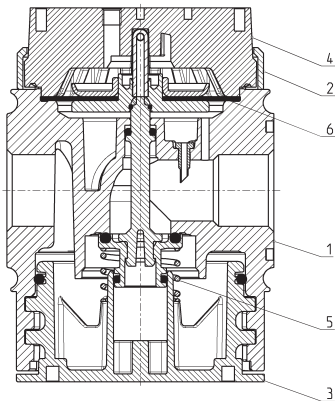
MX	2	-	1/2	-	R	CP	0	0	4	-	LH
-----------	----------	----------	------------	----------	----------	-----------	----------	----------	----------	----------	-----------

MX	SÉRIE
3	TAILLE : 2 = 3/8" - 1/2" - 3/4"
1/2	RACCORDEMENT : 3/8 = 3/8" 1/2 = 1/2" 3/4 = 3/4"
R	TYPE DE RÉGULATEUR DE PRESSION : R = Régulateur standard
CP	TYPE OF COMMANDE CP = commande pneumatique
0	PRESSION DE SERVICE 0 = 0,5 à 10 bars
0	DECOMPRESSION : 0 = avec relieving (standard) 1 = sans relieving
4	MANOMETRE : 0 = sans manomètre (tarudage 1/4") 4 = avec manomètre intégré 0/12 bars et pression de service 0,5 à 10 bars (standard)
LH	SENS DU FLUX : = de gauche à droite (standard) LH = de droite à gauche

RÉGULATEURS DE PRESSION PILOTAGE PNEUMATIQUE

Pour le montage d'un élément unique avec flasques de fixation ou étrier mural, voir la section "FRL assemblés Série MX"

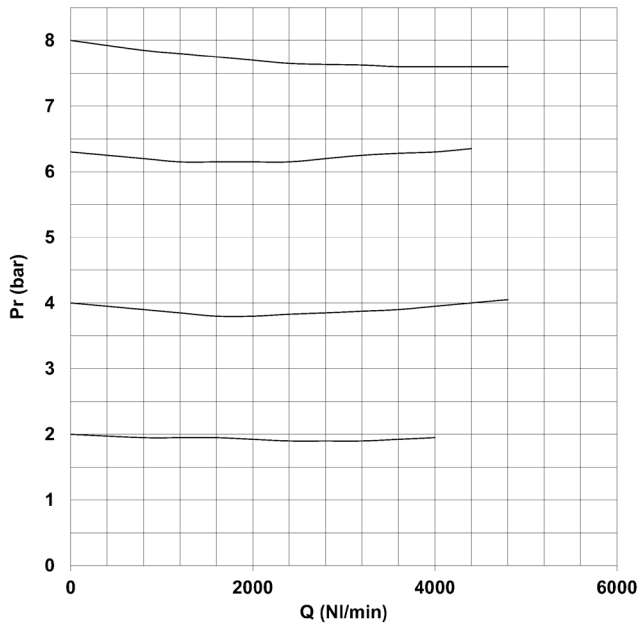
Régulateurs de pression pneumatique Série MX - Matériaux



PIECE	MATERIAU
1 = Corps	Aluminium
2 = Cache	Polyacétal
3 = Couvercle	Polyacétal
4 = Poignée de réglage	Polyamide
5 = Ressort supérieur	Acier zingué
6 = Membrane	NBR
Joint	NBR

DIAGRAMMES DES RÉGULATEURS DE LA PRESSION PNEUMATIQUE

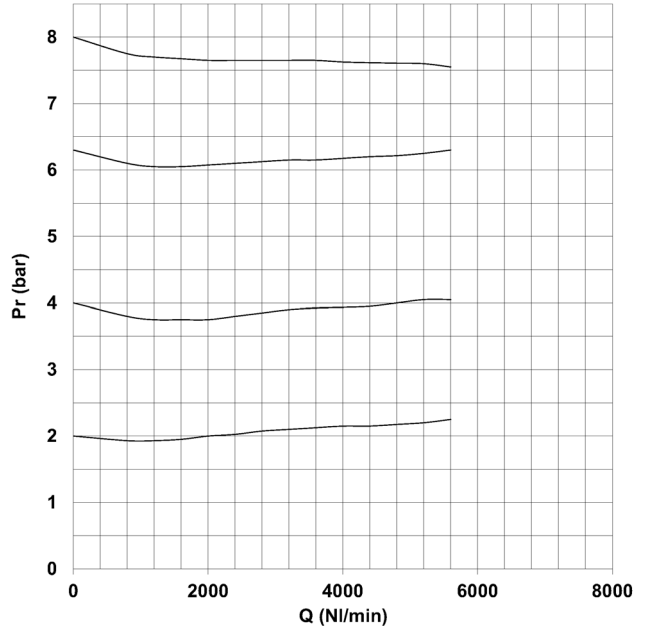
MX2-3/8-RCP000



Pr = Pression de sortie
Q = Débit

Pression d'entrée = 10 bar

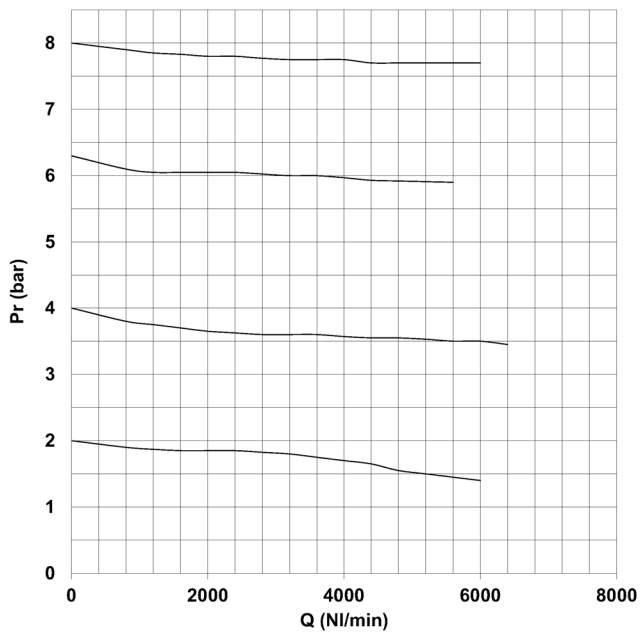
MX2-1/2-RCP000



Pr = Pression de sortie
Q = Débit

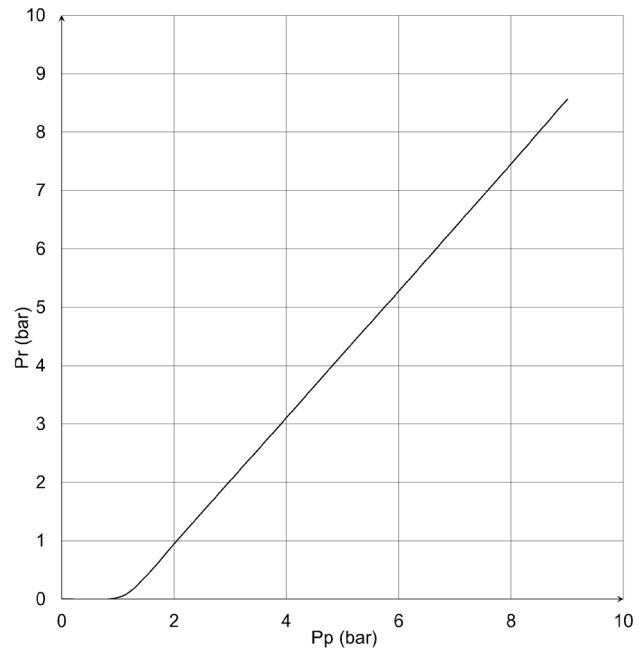
Pression d'entrée = 10 bar

MX2-3/4-RCP000



Pr = Pression de sortie
Q = Débit

Pression d'entrée = 10 bar



COURBE D'AJUSTEMENT

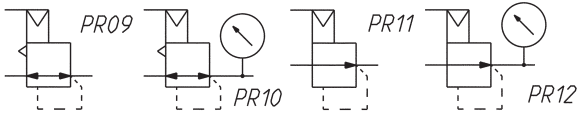
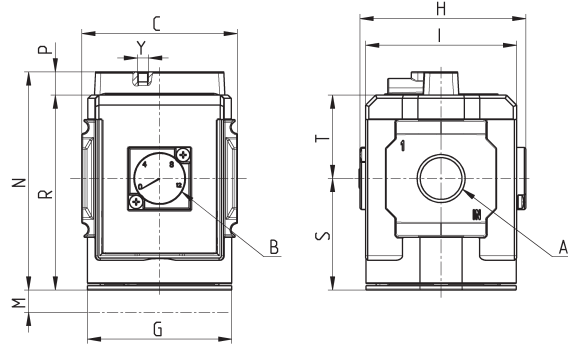
Pr = Pression de sortie
Pp = Pression pilote (bar)

Pression d'entrée = 10 bar

Régulateurs de pression Série MX – Dimensions



PR09 = reg. avec relieving
 PR10 = regulator avec relieving et manomètre
 PR11 = regulator sans relieving
 PR12 = regulator sans relieving et avec manomètre



Mod.	A	B (bar)	C	G	H	I	M	N	P	R	S	T	Poid (Kg)	
MX2-3/8-RCP004	G3/8	0 ÷ 12	70	65	74.5	68	45	M5	98	10	88	50.5	37.5	0.5
MX2-1/2-RCP004	G1/2	0 ÷ 12	70	65	74.5	68	45	M5	98	10	88	50.5	37.5	0.5
MX2-3/4-RCP004	G3/4	0 ÷ 12	70	65	74.5	68	45	M5	98	10	88	50.5	37.5	0.5