

Softstart-Ventile Serie MX

Anschlüsse MX2: G3/8", G1/2", G3/4" - MX3: G3/4", G1"
Modularbauweise



- » Sicherheitsfunktion zum kontrollierten Anfahren
- » Öffnen des Hauptsitzes auf ca. 50% des Eingangsdruck
- » Druckschalter auf Anfrage

Mit diesen Softstart-Ventilen ist es möglich, den Druck in pneumatischen Anlagen stufenweise zu erhöhen. Der Druck steigt langsam in Abhängigkeit von der Regelung an, bis die Hälfte des eingestellten Wertes erreicht ist, danach steigt er schnell an. Dadurch entstehen beim Anfahren der Steuerung keine unkontrollierten Bewegungen.

Die Serie MX bietet Lösungen, die Einsparungen bezüglich Installationszeit, Platzbedarf sowie Kosten bedeuten.

Der Konfigurator unter <http://catalogue.camozzi.com> (Konfiguratoren) ermöglicht dem Kunden, die für seine Anwendung beste Lösung zu finden. Es können entweder einzelne Bauteile ausgewählt oder eine komplette Wartungseinheit konfiguriert werden.

ALLGEMEINE KENNGRÖSSEN

Bauart	Modular, kompakt, direktgesteuert
Werkstoffe	Siehe Beschreibung der Bauteile
Anschluss	MX2: G3/8", G1/2", G3/4" MX3: G3/4", G1"
Montageart	Reihen- oder Wandmontage
Betriebstemperatur	-5°C ÷ +50°C bei max. 16 bar (mit Taupunkt des Mediums 2°C unterhalb der minimalen Betriebstemperatur) -5°C ÷ +60°C bei max. 10 bar (mit Taupunkt des Mediums 2°C unterhalb der minimalen Betriebstemperatur)
Betriebsdruck	2 ÷ 10 bar
Durchfluss (bei 6 bar mit ΔP 1 bar)	MX2: 5800 NI/min (G1/2", G3/4") MX2: 4500 NI/min (G3/8") MX3: 8500 NI/min
Medium	Druckluft

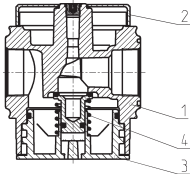
MODELLBEZEICHNUNG

MX	2	-	3/8	-	AV	-	LH
-----------	----------	---	------------	---	-----------	---	-----------

MX	SERIE
2	GRÖSSE: 2 = G3/8", G1/2", G3/4" 3 = G3/4", G1"
3/8	ANSCHLUSS: 3/8 = G3/8" 1/2 = G1/2" 3/4 = G3/4" 1 = G1"
AV	SOFTSTART-VENTIL
LH	DURCHFLUSSRICHTUNG: = von links nach rechts(Standard) LH = von rechts nach links

Weitere Details zur Leitungs-, Wandmontage direkt oder mit Abstandhalter siehe Wartungseinheiten Serie MX.

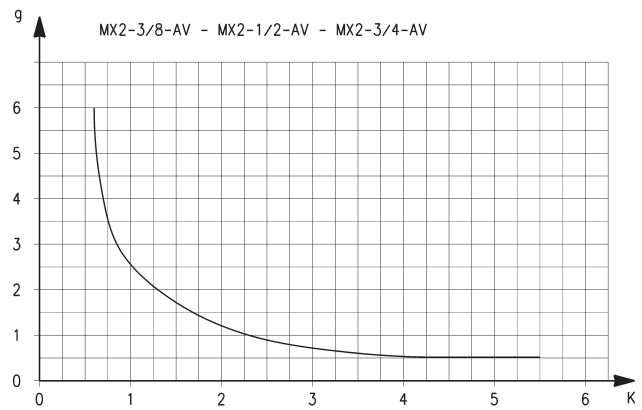
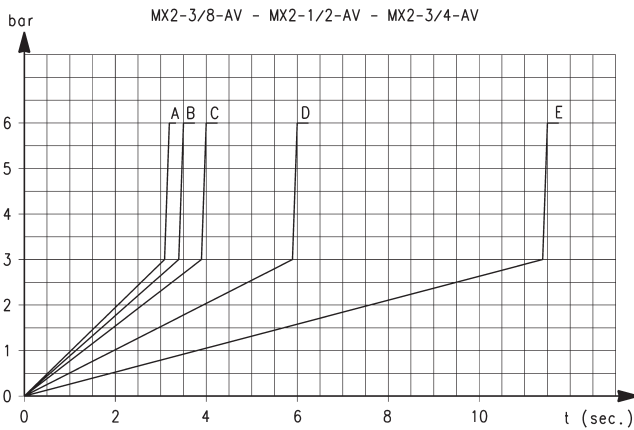
Softstart-Ventile Serie MX - Beschreibung der Bauteile



BESCHREIBUNG DER BAUTEILE	
BAUTEILE	WERKSTOFFE
1 = Körper	Aluminium
2 = Abdeckung	Polyacetal
3 = Ventilträger-Verschlussplatte	Polyacetal
4 = Untere Feder	Edelstahl
Dichtungen	NBR

DIAGRAMME SOFTSTART-EINSTELLUNG MX2

SOFTSTART-VENTILE SERIE MX

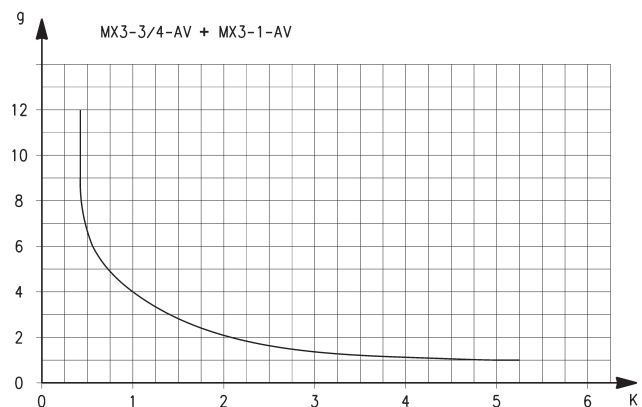
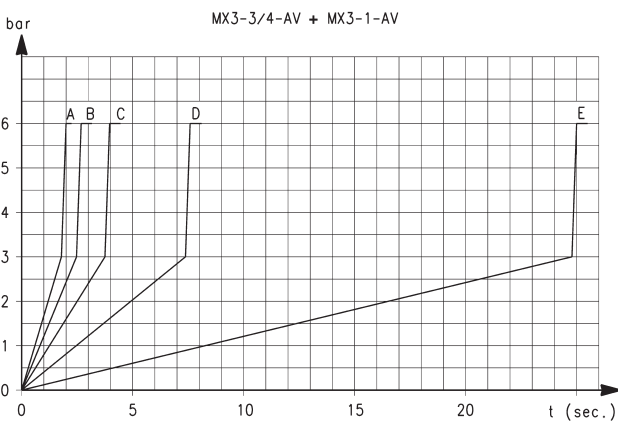


Belüftungszeit in Abhängigkeit von Spindelumdrehung der Einstellschraube, Luftvol. 5 l. A=5 Umdrehungen; B=4 Umdr.; C=3 Umdr.; D=2 Umdr.; E=1 Umdrehung. Konstante K: Umdrehungsanzahl an der Einstellschraube, um die gewünschte Belüftungszeit bei einem Eingangsdruck von 6 bar zu erhalten. Bei Abweichungen vom Eingangsdr.: Belüftungszeit \pm 20%. $K=t/V$ mit: V=Luftvolumen im nachgeschalteten System (l); t=gewünschte Belüftungszeit (Sekunden).

BEISPIEL
V = 5 Liter
t = 16 Sekunden
K = 16/5 = 3,2

Wenn man den gewünschten Wert K im Schaubild zugrunde legt, ergeben sich daraus 0,8 Umdrehungen an der Einstellschraube.

DIAGRAMME SOFTSTART-EINSTELLUNG MX3

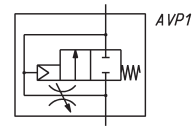
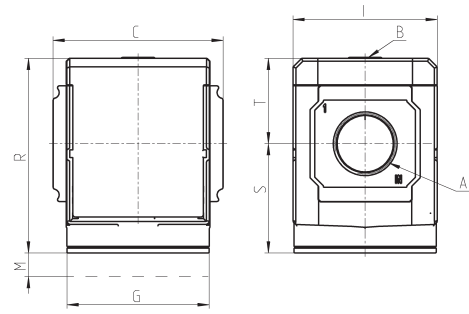


Belüftungszeit in Abhängigkeit von Spindelumdrehung der Einstellschraube, Luftvol. 5 l. A=5 Umdrehungen; B=4 Umdr.; C=3 Umdr.; D=2 Umdr.; E=1 Umdrehung. Konstante K: Umdrehungsanzahl an der Einstellschraube, um die gewünschte Belüftungszeit bei einem Eingangsdruck von 6 bar zu erhalten. Bei Abweichungen vom Eingangsdr.: Belüftungszeit \pm 20%. $K=t/V$ mit: V=Luftvolumen im nachgeschalteten System (l); t=gewünschte Belüftungszeit (Sekunden).

BEISPIEL
V = 5 Liter
t = 16 Sekunden
K = 16/5 = 3,2

Wenn man den gewünschten Wert K im Schaubild zugrunde legt, ergeben sich daraus 1,8 Umdrehungen an der Einstellschraube.

Softstart-Ventile Serie MX - Abmessungen



PRODUKTÜBERSICHT										
Mod.	A	B	C	G	I	M	R	S	T	Gewicht (kg)
MX2-3/8-AV	G3/8	G1/8	70	65	68	46,5	88	50,5	37,5	0.4
MX2-1/2-AV	G1/2	G1/8	70	65	68	46,5	88	50,5	37,5	0.4
MX2-3/4-AV	G3/4	G1/8	70	65	68	46,5	88	50,5	37,5	0.4
MX3-3/4-AV	G3/4	G1/8	89,5	75	76	48	102	57,5	44,5	0.7
MX3-1-AV	G1	G1/8	89,5	75	76	48	102	57,5	44,5	0.7

AVP1 = Softstart-Ventil