

# Verteilerblock Serie MX

Anschluss MX2: G1/2" - MX3: G1"  
Modularbauweise



- » Kompaktes Design
- » Mit oder ohne Rückschlagventil erhältlich
- » Druckschalter auf Anfrage

Die mit Rückschlagventil ausrüstbaren Verteilerblöcke dienen dazu, einen zusätzlichen Abgang für ölfreie Luft zu erhalten.

Die Serie MX bietet Lösungen, die Einsparungen bezüglich Installationszeit, Platzbedarf sowie Kosten bedeuten.

Der Konfigurator unter <http://catalogue.camozzi.com> (Konfiguratoren) ermöglicht dem Kunden, die für seine Anwendung beste Lösung zu finden. Es können entweder einzelne Bauteile ausgewählt oder eine komplette Wartungseinheit konfiguriert werden.

## ALLGEMEINE KENNGRÖSSEN

<b>Bauart</b>	Modular, kompakt, Membranregler
<b>Werkstoffe</b>	Siehe Beschreibung der Bauteile
<b>Anschluss</b>	MX2: G1/2" MX3: G1"
<b>Anschluss Verteilerblock</b>	MX2: G1/2" MX3: G1"
<b>Montageart</b>	Reihen- und Wandmontage
<b>Betriebstemperatur</b>	-5°C ÷ +50°C bei max. 16 bar (mit Taupunkt des Mediums 2°C unterhalb der minimalen Betriebstemperatur) -5°C ÷ +60°C bei max. 10 bar (mit Taupunkt des Mediums 2°C unterhalb der minimalen Betriebstemperatur)
<b>Betriebsdruck</b>	0 ÷ 16 bar
<b>Durchfluss bei 6 bar mit <math>\Delta p = 1</math> bar</b>	MX2-1/2-B00 = 6800 NL/m MX2-1/2-B01 = 5700 NL/m MX3-1-B00 = 14500 NL/m MX3-1-B01 = 10500 NL/m
<b>Medium</b>	Druckluft

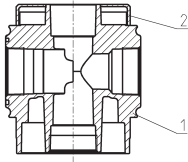
## MODELLBEZEICHNUNG

<b>MX</b>	<b>2</b>	<b>-</b>	<b>1/2</b>	<b>-</b>	<b>B</b>	<b>00</b>	<b>-</b>	<b>LH</b>
-----------	----------	----------	------------	----------	----------	-----------	----------	-----------

<b>MX</b>	SERIE
<b>2</b>	GRÖSSE: 2 = G1/2" 3 = G1"
<b>1/2</b>	ANSCHLUSS: 1/2 = G1/2" 1 = G1"
<b>B</b>	VERTEILERBLOCK
<b>00</b>	BAUART: 00 = Verteilerblock [VNR] (Standard) 01 = Verteilerblock mit Rückschlagventil [VNR] 02 = Zweidruckverteilerblock [VNR], mit 2 O-Ringen
<b>LH</b>	DURCHFLUSSRICHTUNG: = von links nach rechts (Standard) LH = von rechts nach links

Weitere Details zur Leitungs-, Wandmontage direkt oder mit Abstandshalter siehe Wartungseinheiten Serie MX.

## Verteilerblock Serie MX - Beschreibung der Bauteile

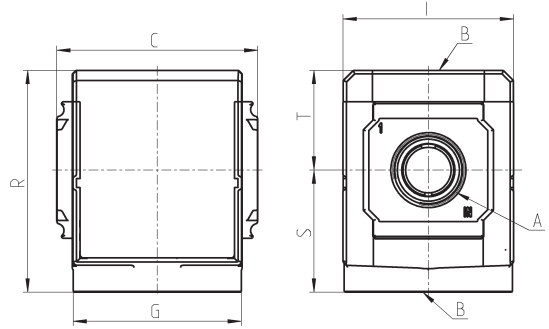


BESCHREIBUNG DER BAUTEILE	
BAUTEILE	WERKSTOFFE
<b>1 = Körper</b>	Aluminium
<b>2 = Abdeckung</b>	Polyacetal
<b>Dichtungen</b>	NBR

## Verteilerblock Serie MX - Abmessungen



HINWEIS ZUR TABELLE:  
\* zur Vervollständigung siehe Modellbezeichnung



BL01 = Verteilerblock



BL02 = Verteilerblock mit Rückschlagventil

### PRODUKTÜBERSICHT

Mod.	A	B	C	G	I	R	S	T	Gewicht (Kg)
MX2-1/2-B*	G1/2	G1/2	70	65	68	86	47,5	38,5	0.4
MX3-1-B*	G1	G1	89,5	75	76	99	54,5	44,5	0.6

## Integration des Verteilerblocks MX...- B02

Der Verteilerblock wird als Komponente in eine Wartungseinheit integriert und ermöglicht so zwei verschiedene Ausgangsdrücke 2 + 3 (OUT) beim gleichen Eingangsdruck (IN).

