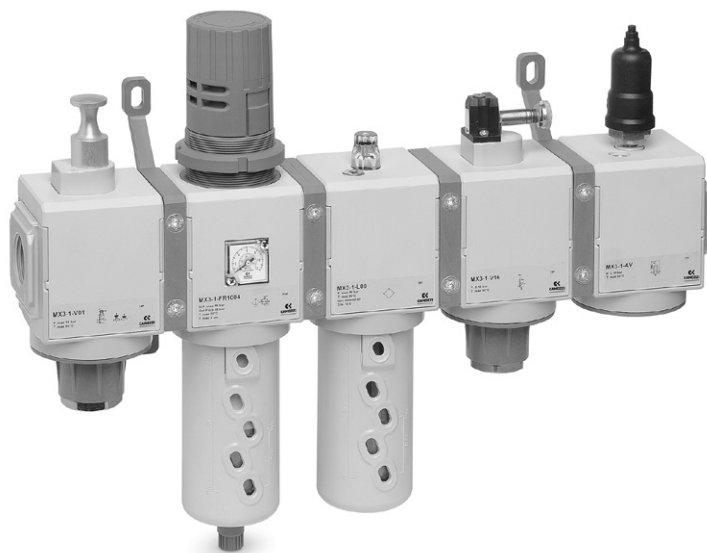


MX 系列过滤器、减压器和油雾器组合件

规格 MX2, MX3

接口 G3/8, G1/2, G3/4 (MX2) - G3/4, G1 (MX3)



- » 紧凑型设计
- » 最优化的尺寸
- » 可靠性高
- » 维护简单、方便
- » 重量轻

MX 系列过滤器、减压器、油雾器等可采用三种附件快速连接、组合成不同形式的气源处理装置。在订购时，组合件可以采用一个简单的代号。

连接附件的使用也可使维修中，仅对需要维护的单个元件进行拆卸操作，而无需拆卸整个组合件。

综合参数

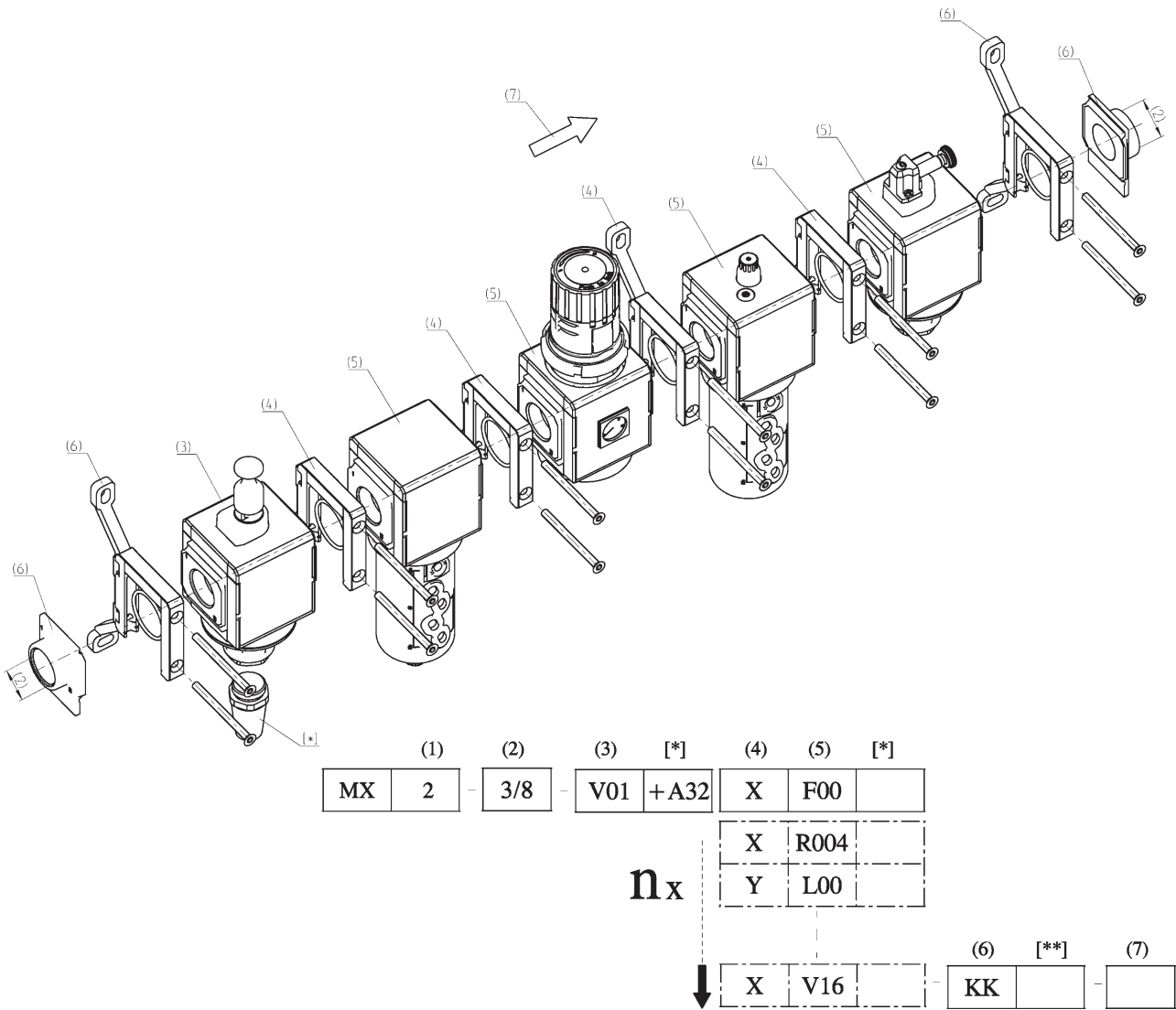
结构形式	模块型设计，紧凑型
材料	见各相关元件的材料一览
接口	MX2: G3/8 - G1/2 - G3/4 MX3: G3/4 - G1
安装方式	垂直放置 附壁式安装 面板式安装
工作温度	-5°C ÷ 50°C: 最大工作压力可达 16 bar (介质的露点应不低于 2°C) -5°C ÷ 60°C: 最大工作压力可达 10 bar (介质的露点应不低于 2°C)

MX 系列气源处理装置组合件配置

MX 系列气源处理装置组合件的配置可参照下面的示意图，并根据 7/1.50.03 页上的产品代号配置出相应的型号。

下图所示的气源处理装置组合件的代号为：

MX2-3/8-V01+A32XF00XR004YL00XV16-KK



MX 系列过滤器、减压器和油雾器组合件

MX 系列过滤器、减压器和油雾器组合件代号

MX	2	-	3/8	-	V01	X	F00	-	KK	-	LH
-----------	----------	----------	------------	----------	------------	----------	------------	----------	-----------	----------	-----------

MX		系列
2	(1)	规格 2 = G3/8 - G1/2 - G3/4 3 = G3/4 - G1
-		
3/8	(2)	接口 3/8 = G3/8 1/2 = G1/2 3/4 = G3/4 1 = G1
-		
V01	(3)	模块 (模块即单个元件, 具体代号需查阅相应的元件代号) F... = 过滤 FC... = 聚结式过滤器 FCA... = 活性炭过滤器 R... = 减压器 L... = 油雾器 FR... = 减压器 / 过滤器二联件 V... = 隔离三通阀 AV... = 软启动阀 B... = 分接块 (MX2: G1/2 only - MX3: G1 only)
	[*]	下列附件可与模块组合 MX2 规格减压器和减压器/过滤器二联件 +A56 = M053-P06 (压力表) +A57 = M053-P10 (压力表) +A58 = M063-P12 (压力表) MX2 规格隔离三通阀 +A30 = 2901 1/2" (消声器) +A31 = 2921 1/2" (消声器) +A32 = 2931 1/2" (消声器) +A33 = 2938 1/2" (消声器) MX2 规格软启动阀 +A00 = PM11-NA (压力开关, NO) +A01 = PM11-NC (压力开关, NC) MX2 规格分接块 +A08 = PM11-NA (压力开关, NO) 及所需的管道接头 +A09 = PM11-NC (压力开关, NC) 及所需的管道接头 +A03 = PM11-SC (压力开关) 及所需的管道接头 示例: MX2-3/8-V01+A32XF00-KK-LH
		MX3 规格减压器和减压器/过滤器二联件 +A60 = SM063-P06 (压力表) +A61 = SM063-P12 (压力表) MX3 规格隔离三通阀 +A34 = 2901 3/4" (消声器) +A35 = 2921 3/4" (消声器) +A36 = 2931 3/4" (消声器) MX3 规格软启动阀 +A00 = PM11-NA (压力开关, NO) +A01 = PM11-NC (压力开关, NC) MX3 规格分接块 +A06 = PM11-NA (压力开关, NO) 及所需的管道接头 +A07 = PM11-NC (压力开关, NC) 及所需的管道接头 +A02 = PM11-SC (压力开关) 及所需的管道接头 示例: MX3-3/4-V01+A36XF00-KK-LH
X	(4)	模块间的连接 (请参照 7/1.50.04 示意图) X = X 型连接附件 Z = Z 型连接附件 Y = Y 型连接附件
F00	(5) + [*]	模块, 同 (3) + [*]
-		
KK	(6)	端部模块 (请参照 3/1.50.04 示意图) = 无端部模块 HH = 一对 X 型连接附件 + 一对法兰 JJ = 一对 Z 型连接附件 + 一对法兰 KK = 一对 Y 型连接附件 + 一对法兰
	[**]	减压器, 减压器/过滤器二联件用壁式安装支架 S = 壁式安装支架 (仅与 X 型连接附件或 HH 端部模块配套使用) 示例: MX3-1-R..XV..-S MX3-1-R..XV..-HSH
-		
LH	(7)	气流流向 = 从左向右 (标准) LH = 从右向左
	(4) + (5) + [*]	重复 模块 和 模块间 的连接, 直至达到完整的组合件

MX 系列过滤器、减压器和油雾器组合件

MX 系列组合件壁式安装配置图和安装尺寸

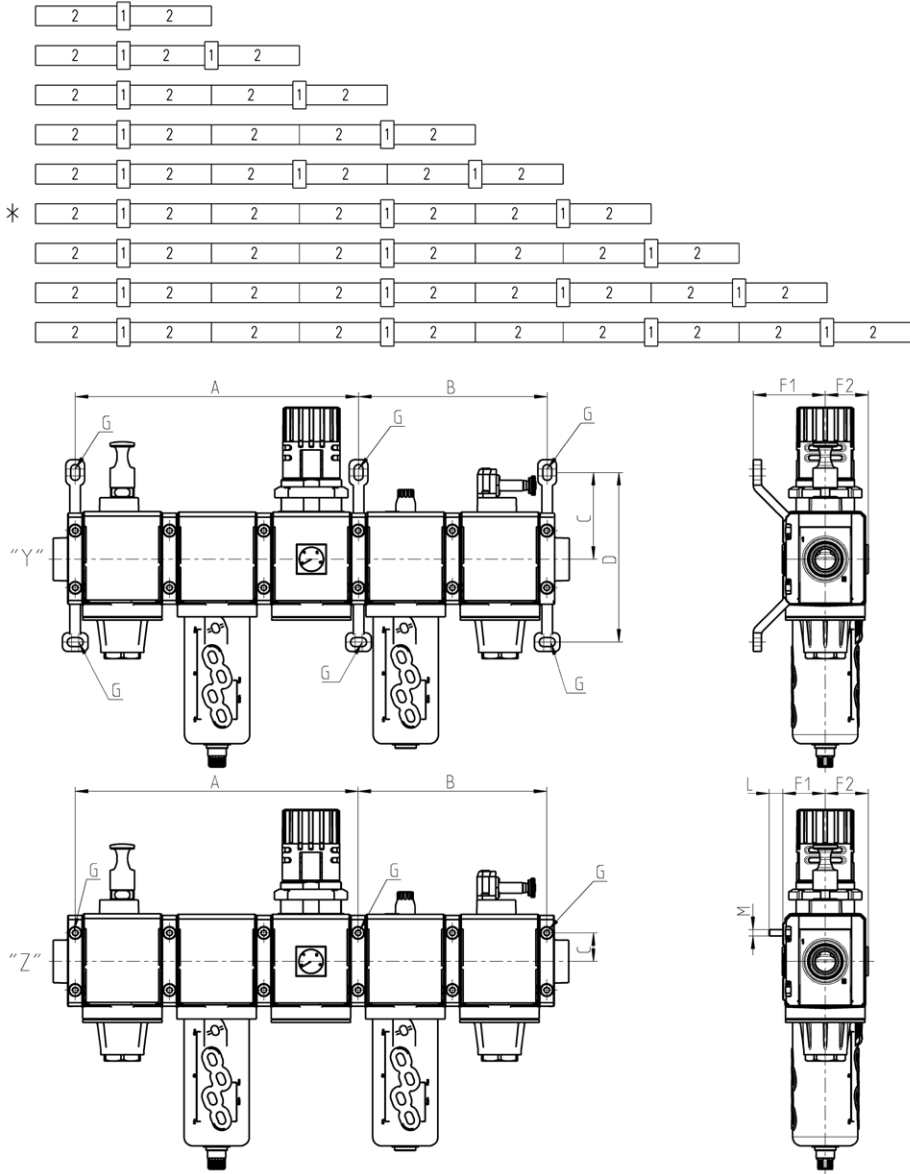
图例:

- 1 = Y 型或 Z 型连接附件
- 2 = 模块或法兰

* 与实物装配图 Y 和 Z 相对应的组合件配置图

图例:

- Y = 使用 MX...-Y 型连接附件
- Z = 使用 MX...-Z 型连接附件
- G = 壁式安装点



尺寸表								
型号	A	B	C	D	F1	F2	L	M
MX2-Y	210	140	68.5	134.5	70	37	-	-
MX2-Z	210	140	23	-	37.5	37	13.5	M5
MX3-Y	267	178	82	160	68	40.5	-	-
MX3-Z	267	178	27	-	40.5	40.5	13	M6

MX 系列过滤器、减压器和油雾器标准组合件代号

MX	2	-	3/8	-	0...1
-----------	----------	----------	------------	----------	--------------

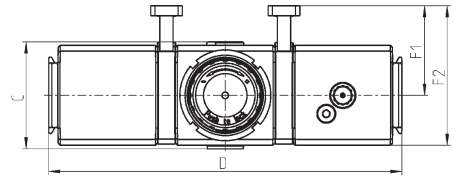
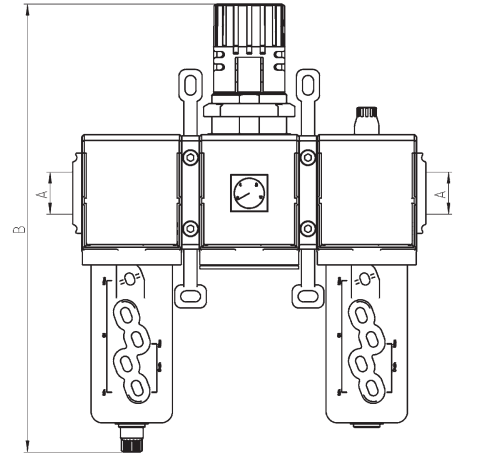
MX	系列
2	规格 2 = G3/8 - G1/2 - G3/4 3 = G3/4 - G1
3/8	接口 3/8 = G3/8 1/2 = G1/2 3/4 = G3/4 1 = G1
000001	组合件代号 000001 = F10 + R004 + L00 000002 = FR1004 + L00 000003 = V01 + FR1004 + L00 000004 = V01 + FR1004 000005 = FR1004 + V16 + AV 000006 = FR1004 + L00 + V16 + AV 000007 = V01 + FR1004 + V16 + AV 000008 = V01 + FR1004 + L00 + V16 + AV + 压力开关 (NO) 000009 = V01 + FR1004 + L00 + V16 + AV + 压力开关 (NC) 000010 = V01 + FR1004 + V16 + AV + 压力开关 (NO) 000011 = V01 + FR1004 + V16 + AV + 压力开关 (NC) 000012 = F13 + FC03

MX 系列过滤器、减压器和油雾器组合件

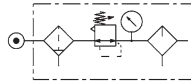
000001 型组合件



过滤器
减压器
油雾器



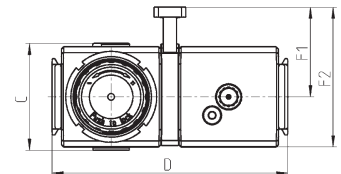
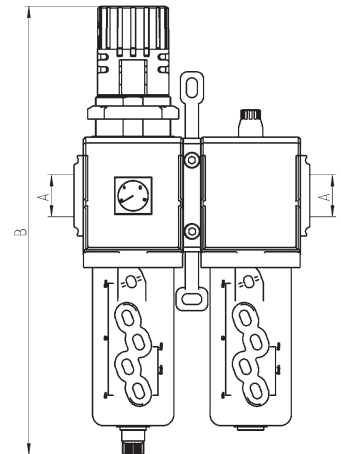
尺寸表						
型号	A	B	C	D	F1	F2
MX2-3/8-000001	G3/8	289	74.5	210	70	104.5
MX2-1/2-000001	G1/2	289	74.5	210	70	104.5
MX2-3/4-000001	G3/4	289	74.5	210	70	104.5
MX3-3/4-000001	G3/4	345	81	268.5	68	106
MX3-1-000001	G1	345	81	268.5	68	106



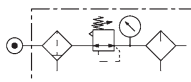
000002 型组合件



减压器 / 过滤器二联件
油雾器



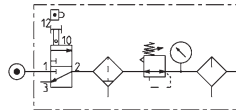
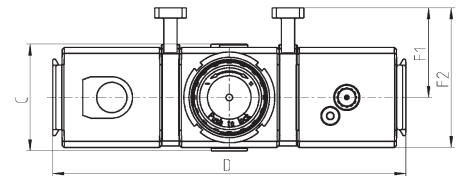
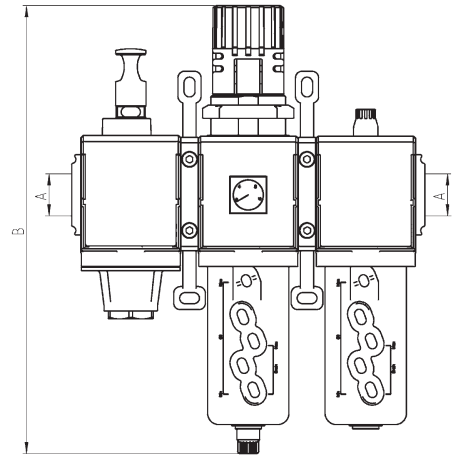
尺寸表						
型号	A	B	C	D	F1	F2
MX2-3/8-000002	G3/8	289	74.5	140	70	104.5
MX2-1/2-000002	G1/2	289	74.5	140	70	104.5
MX2-3/4-000002	G3/4	289	74.5	140	70	104.5
MX3-3/4-000002	G3/4	345	81	179	68	106
MX3-1-000002	G1	345	81	179	68	106



000003 型组合件



手控型隔离三通阀
减压器 / 过滤器二联件
油雾器

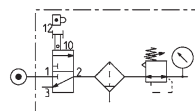
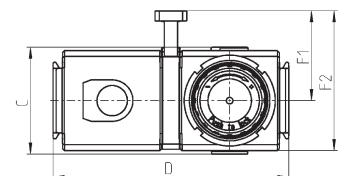
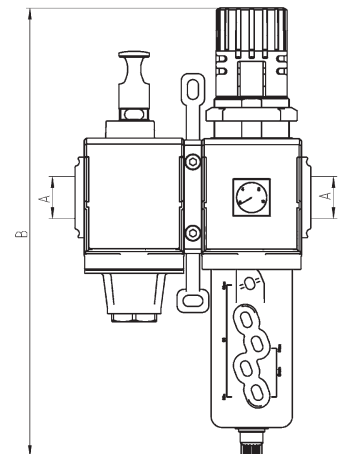


尺寸表						
型号	A	B	C	D	F1	F2
MX2-3/8-000003	G3/8	289	74.5	210	70	104.5
MX2-1/2-000003	G1/2	289	74.5	210	70	104.5
MX2-3/4-000003	G3/4	289	74.5	210	70	104.5
MX3-3/4-000003	G3/4	345	81	268.5	68	106
MX3-1-000003	G1	345	81	268.5	68	106

000004 型组合件



手控型隔离三通阀
减压器 / 过滤器二联件

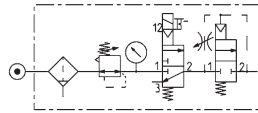
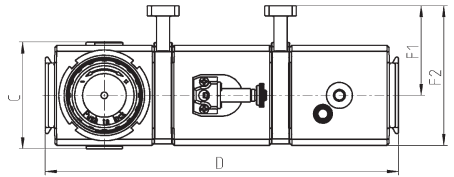
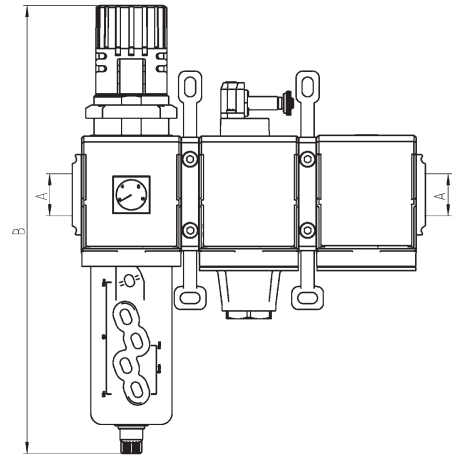


尺寸表						
型号	A	B	C	D	F1	F2
MX2-3/8-000004	G3/8	289	74.5	140	70	104.5
MX2-1/2-000004	G1/2	289	74.5	140	70	104.5
MX2-3/4-000004	G3/4	289	74.5	140	70	104.5
MX3-3/4-000004	G3/4	345	81	179	68	106
MX3-1-000004	G1	345	81	179	68	106

000005 型组合件



减压器 / 过滤器二联件
电控型隔离三通阀
软起动阀

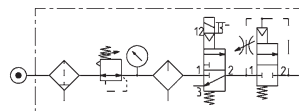
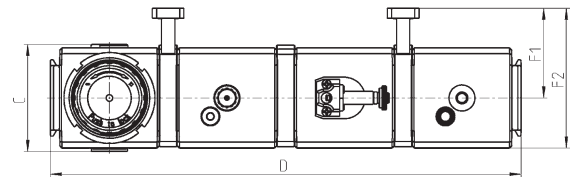
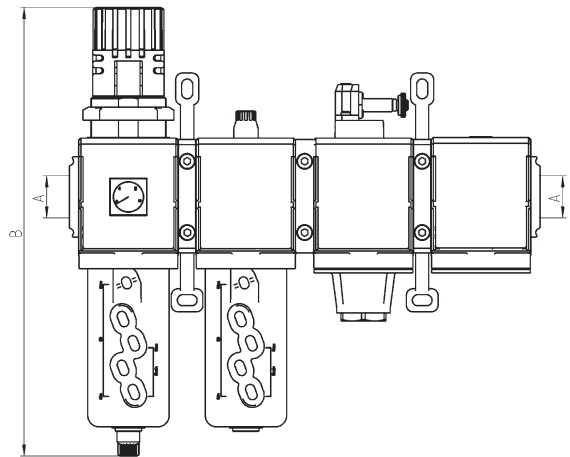


尺寸表	A	B	C	D	F1	F2
MX2-3/8-000005	G3/8	289	74.5	210	70	104.5
MX2-1/2-000005	G1/2	289	74.5	210	70	104.5
MX2-3/4-000005	G3/4	289	74.5	210	70	104.5
MX3-3/4-000005	G3/4	345	81	268.5	68	106
MX3-1-000005	G1	345	81	268.5	68	106

000006 型组合件



减压器 / 过滤器二联件
油雾器
电控型隔离三通阀
软起动阀

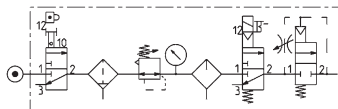
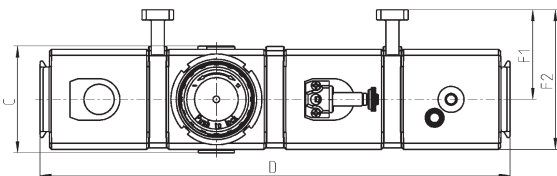
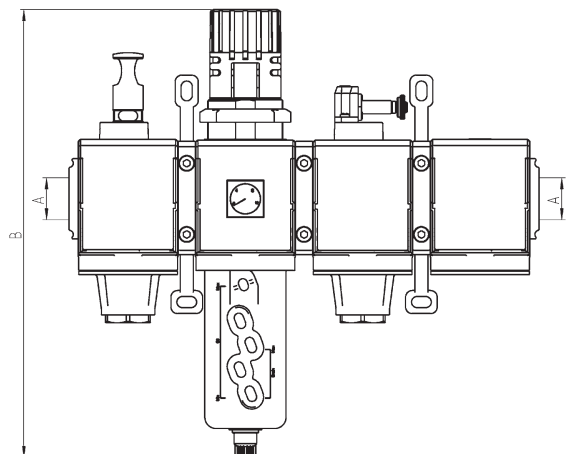


尺寸表	A	B	C	D	F1	F2
MX2-3/8-000006	G3/8	289	74.5	280	70	104.5
MX2-1/2-000006	G1/2	289	74.5	280	70	104.5
MX2-3/4-000006	G3/4	289	74.5	280	70	104.5
MX3-3/4-000006	G3/4	345	81	358	68	106
MX3-1-000006	G1	345	81	358	68	106

00007 型组合件



手控型隔离三通阀
 减压器 / 过滤器二联件
 电控型隔离三通阀
 软起动阀

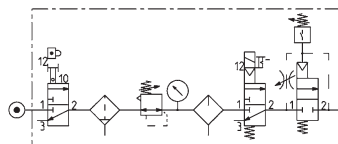
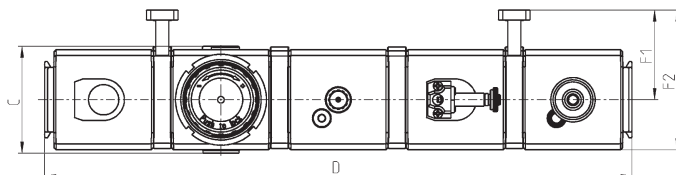
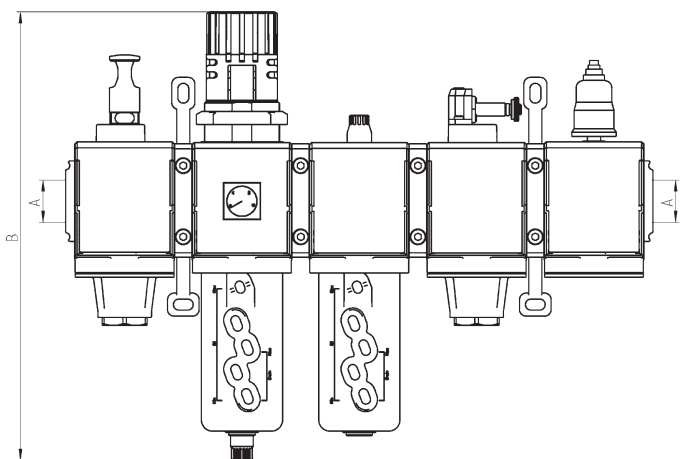


尺寸表						
型号	A	B	C	D	F1	F2
MX2-3/8-000007	G3/8	289	74.5	280	70	104.5
MX2-1/2-000007	G1/2	289	74.5	280	70	104.5
MX2-3/4-000007	G3/4	289	74.5	280	70	104.5
MX3-3/4-000007	G3/4	345	81	358	68	106
MX3-1-000007	G1	345	81	358	68	106

00008 型组合件



手控型隔离三通阀
 减压器 / 过滤器二联件
 油雾器
 电控型隔离三通阀
 软起动阀及压力开关 (NO)

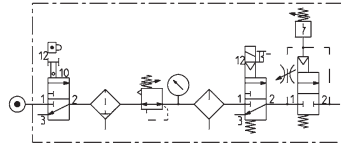
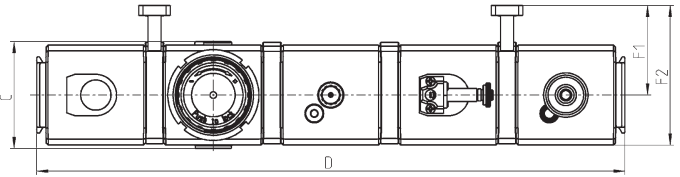
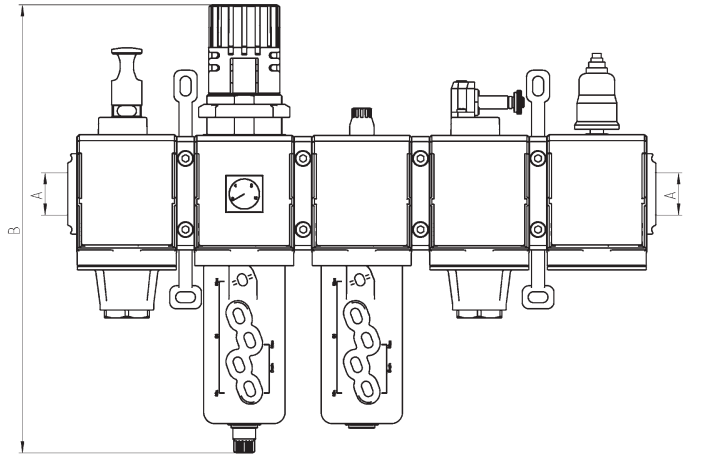


尺寸表						
型号	A	B	C	D	F1	F2
MX2-3/8-000008	G3/8	289	74.5	350	70	104.5
MX2-1/2-000008	G1/2	289	74.5	350	70	104.5
MX2-3/4-000008	G3/4	289	74.5	350	70	104.5
MX3-3/4-000008	G3/4	345	81	447.5	68	106
MX3-1-000008	G1	345	81	447.5	68	106

000009 型组合件



手控型隔离三通阀
减压器 / 过滤器二联件
油雾器
电控型隔离三通阀
软起动阀及压力开关 (NC)

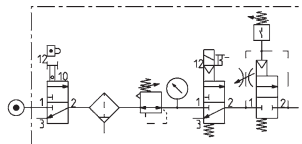
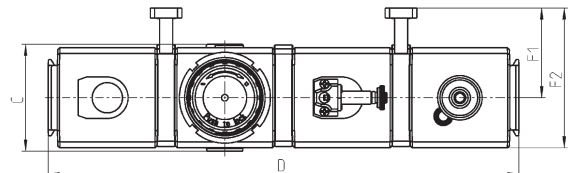
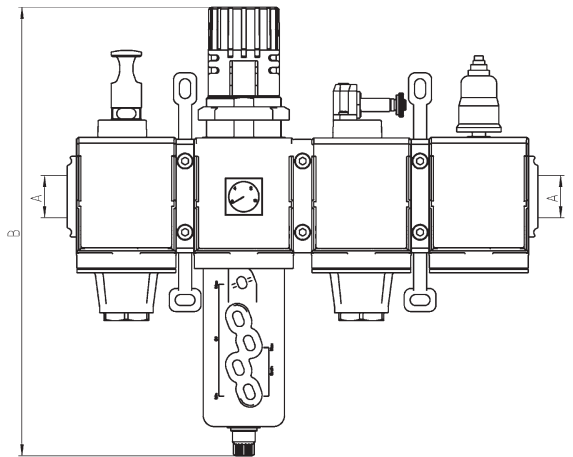


尺寸表						
型号	A	B	C	D	F1	F2
MX2-3/8-000009	G3/8	289	74.5	350	70	104.5
MX2-1/2-000009	G1/2	289	74.5	350	70	104.5
MX2-3/4-000009	G3/4	289	74.5	350	70	104.5
MX3-3/4-000009	G3/4	345	81	447.5	68	106
MX3-1-000009	G1	345	81	447.5	68	106

000010 型组合件



手控型隔离三通阀
减压器 / 过滤器二联件
油雾器
电控型隔离三通阀
软起动阀及压力开关 (NO)

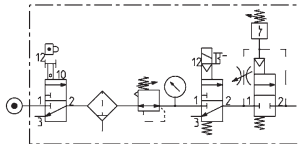
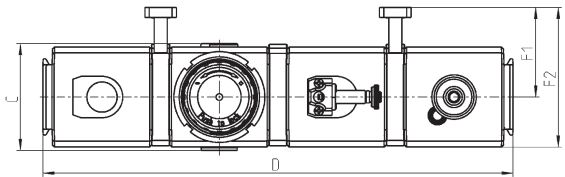
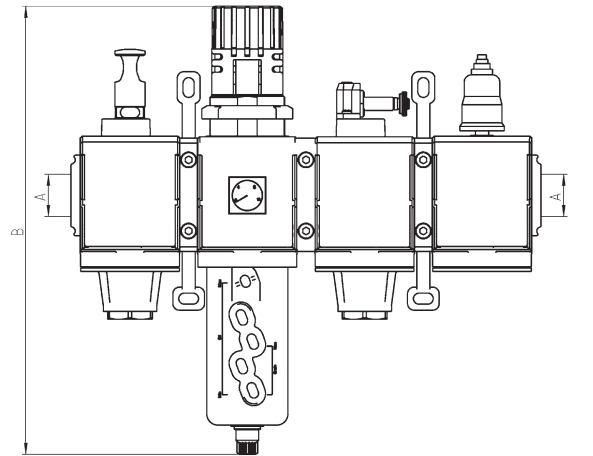


尺寸表						
型号	A	B	C	D	F1	F2
MX2-3/8-000010	G3/8	289	74.5	280	70	104.5
MX2-1/2-000010	G1/2	289	74.5	280	70	104.5
MX2-3/4-000010	G3/4	289	74.5	280	70	104.5
MX3-3/4-000010	G3/4	345	81	358	68	106
MX3-1-000010	G1	345	81	358	68	106

00011 型组合件



手控型隔离三通阀
 减压器 / 过滤器二联件
 电控型隔离三通阀
 软起动阀及压力开关 (NC)



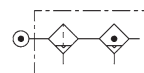
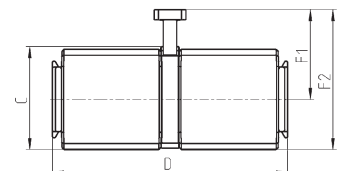
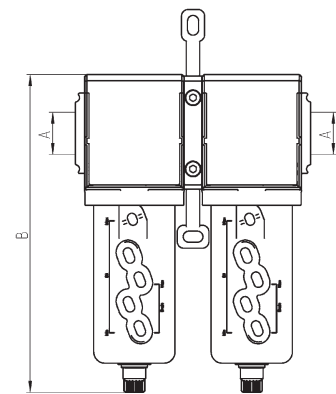
尺寸表

型号	A	B	C	D	F1	F2
MX2-3/8-000011	G3/8	289	74.5	280	70	104.5
MX2-1/2-000011	G1/2	289	74.5	280	70	104.5
MX2-3/4-000011	G3/4	289	74.5	280	70	104.5
MX3-3/4-000011	G3/4	345	81	358	68	106
MX3-1-000011	G1	345	81	358	68	106

00012 型组合件



过滤器
 聚结式过滤器



尺寸表

型号	A	B	C	D	F1	F2
MX2-3/8-000012	G3/8	210	72	140	70	104.5
MX2-1/2-000012	G1/2	210	72	140	70	104.5
MX2-3/4-000012	G3/4	210	72	140	70	104.5
MX3-3/4-000012	G3/4	231	78	179	68	106
MX3-1-000012	G1	231	78	179	68	106