

# Druckregler Serie N

Anschlüsse G1/8", G1/4"



- » Handrad mit Verriegelung
- » Sekundärentlüftung

Die Druckregler Serie N sind mit Anschluss G1/8" und G1/4" erhältlich. Die Sekundärentlüftung ermöglicht die Veränderung des Ausgangsdrucks nach unten sowie das Abblasen, wenn der Ausgangsdruck den voreingestellten Wert übersteigt.

## ALLGEMEINE KENNGRÖSSEN

<b>Bauart</b>	Membranregler
<b>Werkstoffe</b>	Messing, Kunststoff, NBR
<b>Anschluss</b>	G1/8", G1/4"
<b>Gewicht</b>	0,316 kg
<b>Manometeranschluss</b>	G1/8"
<b>Montageart</b>	Leitungseinbau, Schalttafeleinbau
<b>Betriebstemperatur</b>	0 ÷ 10 bar / -5°C ÷ 50°C (mit Taupunkt des Mediums 2°C unterhalb des Wertes der minimalen Betriebstemperatur)
<b>Ausgangsdruck</b>	0.5 ÷ 10 bar (Standard), 0.5 ÷ 2 bar; 0.5 ÷ 4 bar und 0.5 ÷ 7 bar
<b>Durchfluss</b>	Siehe Durchflussdiagramme
<b>Sekundärentlüftung</b>	mit Sekundärentlüftung (Standard) ohne Sekundärentlüftung
<b>Medium</b>	Druckluft

**MODELLBEZEICHNUNG**

<b>N</b>	<b>12</b>	<b>04</b>	<b>-</b>	<b>R</b>	<b>T</b>	<b>0</b>	<b>-</b>	<b>■</b>	<b>-</b>	<b>●</b>
----------	-----------	-----------	----------	----------	----------	----------	----------	----------	----------	----------

<b>N</b>	SERIE
<b>12</b>	GRÖSSE 12
<b>04</b>	ANSCHLUSS 08 = G1/8" 04 = G1/4"
<b>R</b>	R = REGLER
<b>T</b>	BETRIEBSDRUCK 0 = 0.5 ÷ 10 (Standard) 1 = 0.5 ÷ 4 2 = 0.5 ÷ 2 7 = 0.5 ÷ 7 T = voreingestellt * B = festeingestellt *
<b>0</b>	KONDENSATABLASS 0 = Sekundärentlüftung 1 = ohne Sekundärentlüftung
<p>*Bei voreingestellten und festgestellten Reglern ■ Eingangsdruck und ● Ausgangsdruck ergänzen</p> <p>■ = Eingangsdruck</p> <p>● = Ausgangsdruck / festeingestellt oder max. Druck für voreingestellt</p> <p>Bestellbeispiel voreingestellter Regler Eingang 6.3 bar, Ausgang 4.5 bar: N1204-RT0-6.3-4.5</p>	

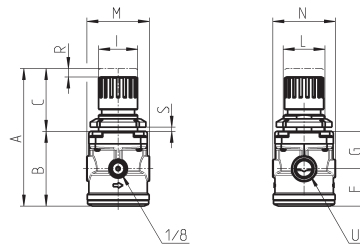
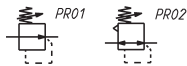
DRUCKREGLER SERIE N

**Druckregler Serie N - Abmessungen**



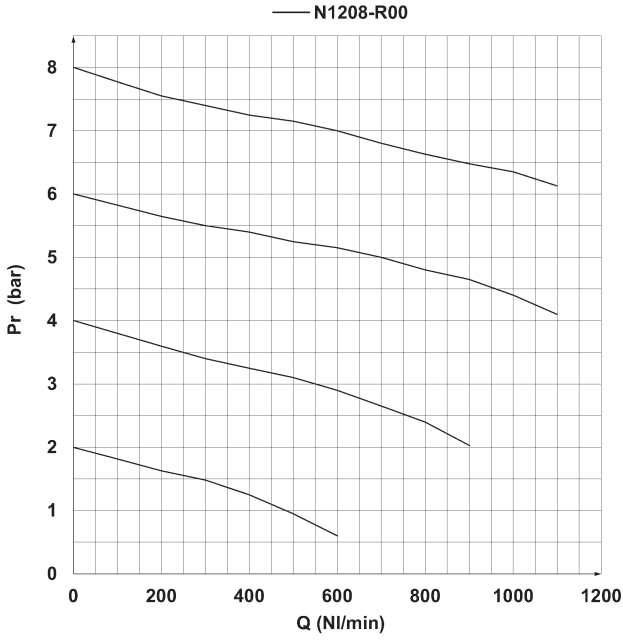
Auf Anfrage sind die Regler voreingestellt oder fest eingestellt lieferbar.

PR01 = ohne Sekundärentlüftung  
PR02 = mit Sekundärentlüftung



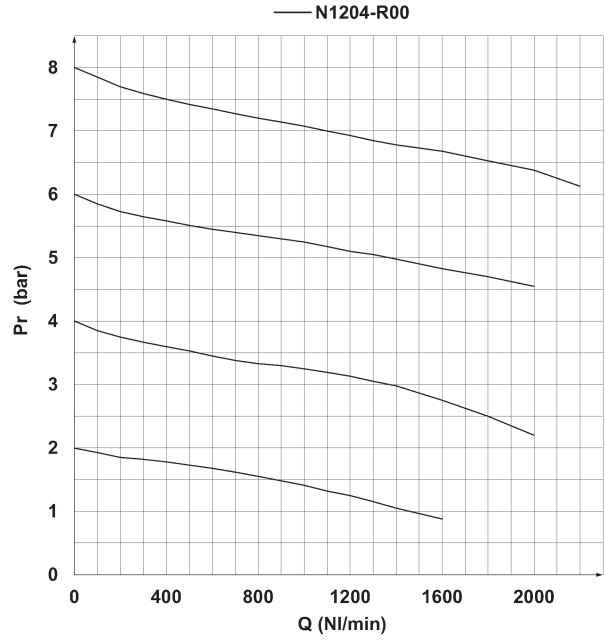
PRODUKTÜBERSICHT												
Mod.	A	B	C	F	G	I	L	M	N	R	S	U
N1208-R00	92	53	39	26	27	28	30X1,5	45	45	3	0+6	G1/8
N1204-R00	92	53	39	26	27	28	30X1,5	45	45	3	0+6	G1/4

**DURCHFLUSSDIAGRAMME**



Durchflussdiagramm Modell N1208-R00

Pa = Eingangsdruck (bar)  
Pr = Ausgangsdruck (bar)  
Q = Durchfluss (NI/min)



Durchflussdiagramm Modell N1204-R00

Pa = Eingangsdruck (bar)  
Pr = Ausgangsdruck (bar)  
Q = Durchfluss (NI/min)