

NPF 系列挠性接头

挠性接头可向任意方向倾斜, 保证吸盘与工件的良好接触
连接螺纹 G1/4

NPF 系列挠性接头



NPF 系列挠性接头可使上下带螺纹的金属件在任意方向倾斜（最大倾斜角可达 12° ），吸盘与其连接时可以保证吸盘与工件间有良好的接触。

应用：

- 适用于连接大尺寸扁平吸盘抓取倾斜的工件，或在搬运时有下垂趋势的工件以及异形的大型工件的场合，如金属板、木板。必要时可与弹簧缓冲支杆组合使用，以补偿工件高度的差异。

- » 可向各个方向倾斜，使吸盘与工件表面有良好的接触（最大可倾斜 12° ）
- » 旋转点低，可减小吸盘的磨损
- » 橡胶件与金属件硫化结合，可承受较大的负载

综合参数

类型	挠性接头
材料	- 钢基体 - 橡胶件与金属件硫化结合

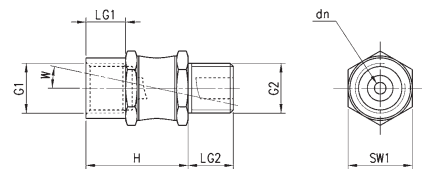
NPF 系列挠性接头代号

NPF	-	FM	-	1/4	-	M10 X 1.25
NPF	系列					
FM	螺纹类型 FM = G1 内螺纹 / G2 外螺纹					
1/4	连接螺纹 G1 (内螺纹) 1/4 = G1/4					
M10x1.25	连接螺纹 G2 (外螺纹) M10x1.25 = M10x1.25 1/4 = G1/4					

NPF 系列挠性接头



* = 内螺纹
** = 外螺纹



型号	dn	G1 *	G2 **	H	LG1	LG2	SW1	W (°)	垂直载荷 (N)	力矩 (Nm)	质量 (g)
NPF-FM-1/4-M10X1.25	2.8	G1/4 F	M10X1.25 M	27	10.5	8	17	12	500	8	26
NPF-FM-1/4-1/4	3	G1/4 F	G1/4 M	27	12	12	17	12	750	10	30