

Adaptateurs flexibles Série NPF

La liaison caoutchouc entre les deux parties métalliques permet une inclinaison possible dans toutes les directions.
Raccordement 1/4".



- » Adaptateur flexible dans toutes les directions pour une adaptation optimale aux surfaces inclinées.
- » Centre de rotation bas : usure réduite de la ventouse lors de la poses sur des surfaces obliques.
- » Raccordement métallique très résistante.

L'adaptateur flexible Série NPF permet une meilleure adaptation des ventouses aux pièces à prendre.

Applications :

- Manipulation de pièces inclinées à l'aide de ventouses de grandes tailles.
- En association avec des tiges élastiques pour une compensation des différences de hauteurs et des irrégularités des pièces.

CARACTERISTIQUES GENERALES

Description	Articulation souple
Matériaux	- Corps acier - Articulation en caoutchouc vulcanisé

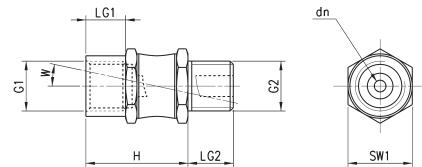
CODIFICATION

NPF	-	FM	-	1/4	-	M10 X 1,25
NPF	SERIE : NPF = Adaptateur flexible					
FM	RACCORDEMENT : FM = G1 Femelle / G2 Mâle					
1/4	TAILLE TARAUDAGE G1 : 1/4 = G1/4					
M10X1,25	TAILLE FILETAGE G2 : M10X1,25 = M10X1,25 1/4 = G1/4					

Adaptateur flexible NPF



- * M = Filetage
- * F = taraudage



DIMENSIONS												
Mod.	dn	G1 *	G2 **	H	LG1	LG2	SW1	W(*)	Charge verticale (N)	Moment de torsion (Nm)	Poids (g)	
NPF-FM-1/4-M10X1,25	2,8	G1/4 F	M10X1,25 M	27	10,5	8	17	12	500	8	26	
NPF-FM-1/4-1/4	3	G1/4 F	G1/4 M	27	12	12	17	12	750	10	30	