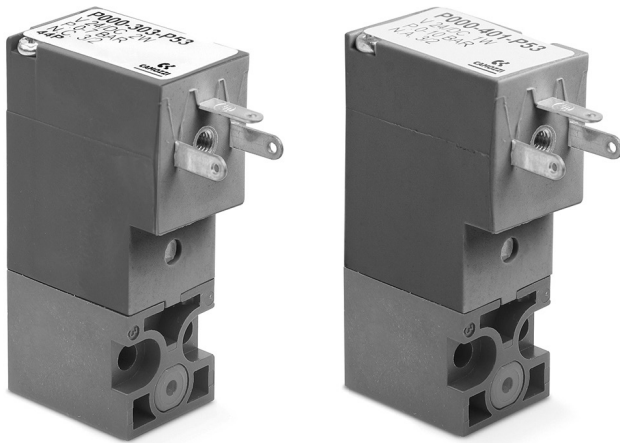


P 系列直动式微型电磁阀

二位三通, 可提供常闭 (NC) 和常开 (NO) 两种类型

- » 接口 M5 (单阀座) 或 $\varnothing 3$ 、 $\varnothing 4$ 快插接头 (气路板)
- » 可提供用于氧气的类型



P 系列直动式微型电磁阀为二位三通直动式电磁阀, 可提供常闭 (NC) 或常开 (NO) 的机能。阀体上带有手动装置, 可方便地进行调试。板式安装可选择单阀座或气路板。

注: 电磁阀需单独选配插座。如需应用于交流电压, 可选择带桥式整流功能的 125-900 型插座。

综合参数

气动参数

阀位机能	二位三通 (常闭和常开)
工作方式	直动截止式
安装方式	用螺钉安装在阀板上, 阀板安装面符合 ISO 15218 标准
公称直径	0.8 ... 1.5 mm
公称流量	14 ... 35 Nl/min
kv (l/min)	0.21 ... 0.54
工作压力	0 ÷ 3 ... 10 bar
工作温度	0 ÷ 50°C
介质	经过滤的压缩空气 (过滤精度等级符合 ISO 8573-1 5.4.4) 或惰性气体
响应时间 (ISO 12238)	打开 < 10 ms, 关闭 < 15 ms
手控装置	单稳按钮式
安装位置	任意

与介质接触的材料

阀体	工程塑料 (PBT)
密封件	丁腈橡胶, 氟橡胶 (可按要求提供全氟橡胶)
内部零件	不锈钢

电气参数

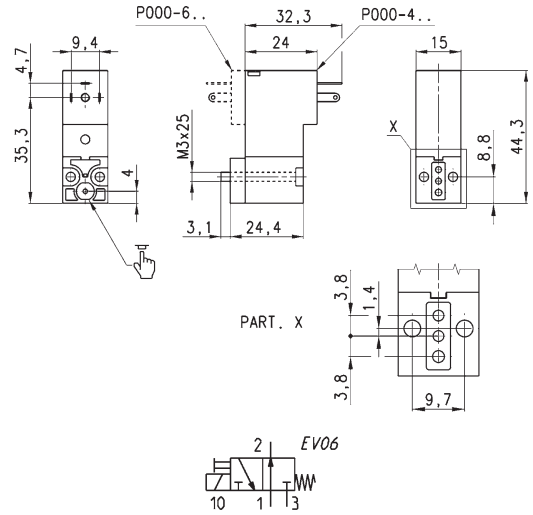
电压	12 ... 110VDC, 24 ... 110VAC 50/60 Hz
电压允差	±10%
功率消耗	2 W - 1 W (仅限 24VDC)
工作循环	100%, 连续工作
电气连接	工业标准插座 (9.4 mm)
防护等级	IP65 (带插座)

可按要求定制特殊类型的产品

二位三通电磁阀 (NO)

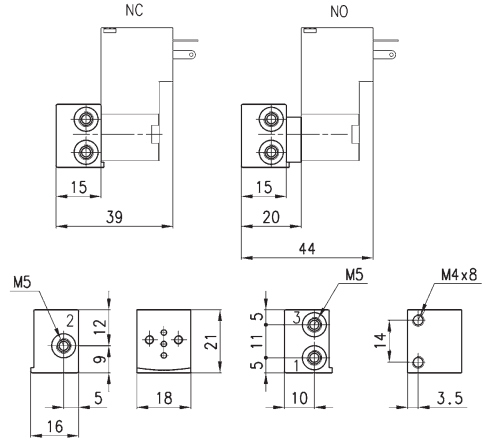


- 以下附件一起配套供应:
- 1 个接口转换板 (即将 1 口和 3 口互换)
 - 2 个接口密封垫
 - 2 个安装螺钉
- 标准型: M3x25 UNI 8112



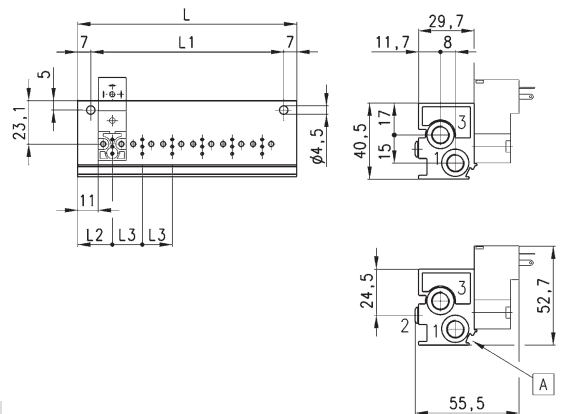
型号	公称直径 Ø (mm)	kv (l/min)	公称流量 (NI/min)	工作压力 (bar)
P000-405-P53	0.9	0.23	15	0 ÷ 10
P000-403-P53	1.5	0.54	-	0 ÷ 5

单阀座



型号
P001-02

单排气路板 (底面出口)



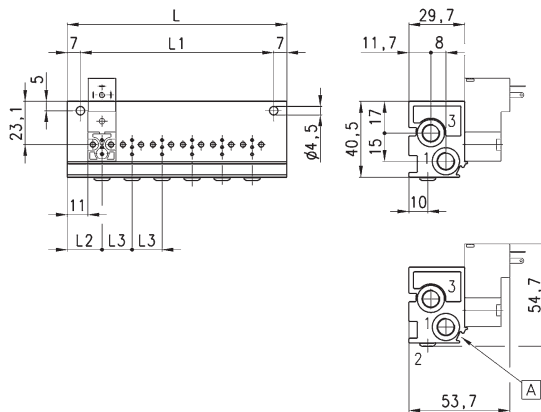
尺寸表							
型号	阀位数	L	L1	L2	L3	1 (P)	3 (R)
P102-0*	2	53	39	18.5	16	G1/8	G1/8
P103-0*	3	69	55	18.5	16	G1/8	G1/8
P104-0*	4	85	71	18.5	16	G1/8	G1/8
P105-0*	5	101	87	18.5	16	G1/8	G1/8
P106-0*	6	117	103	18.5	16	G1/8	G1/8

* 见代号示例中关于接口一览的描述

A = 用于安装指示标签的槽

单排气路板（侧面出口）

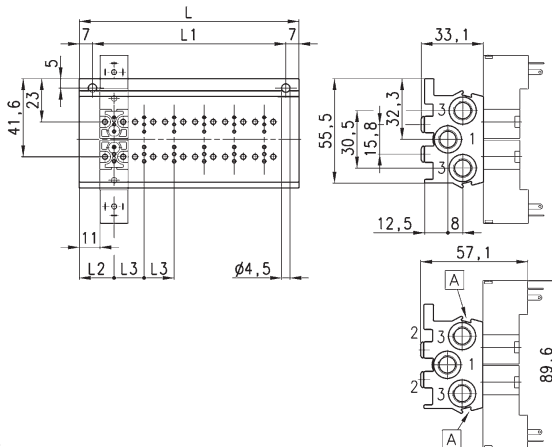
可通过附件 PCF-E520 安装于 DIN 46277/3 导轨。



尺寸表							
型号	阀位数	L	L1	L2	L3	1 (P)	3 (R)
P102-0*	2	53	39	18.5	16	G1/8	G1/8
P103-0*	3	69	55	18.5	16	G1/8	G1/8
P104-0*	4	85	71	18.5	16	G1/8	G1/8
P105-0*	5	101	87	18.5	16	G1/8	G1/8
P106-0*	6	117	103	18.5	16	G1/8	G1/8

* = 见代号示例中关于接口一览的描述 A = 用于安装指示标签的槽

双排气路板（底面出口）

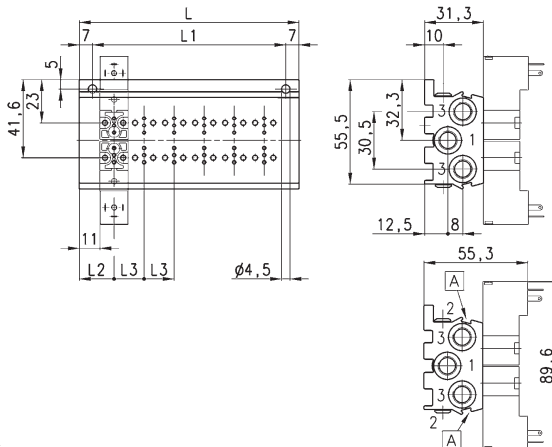


尺寸表							
型号	阀位数	L	L1	L2	L3	1 (P)	3 (R)
P204-0*	4	53	39	18.5	16	G1/8	G1/8
P206-0*	6	69	55	18.5	16	G1/8	G1/8
P208-0*	8	85	71	18.5	16	G1/8	G1/8
P210-0*	10	101	87	18.5	16	G1/8	G1/8
P212-0*	12	117	103	18.5	16	G1/8	G1/8

* = 见代号示例中关于接口一览的描述 A = 用于安装指示标签的槽

双排气路板（侧面出口）

可通过附件 PCF-E520 安装于 DIN 46277/3 导轨。

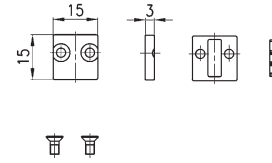


尺寸表							
型号	阀位数	L	L1	L2	L3	1 (P)	3 (R)
P204-0*	4	53	39	18.5	16	G1/8	G1/8
P206-0*	6	69	55	18.5	16	G1/8	G1/8
P208-0*	8	85	71	18.5	16	G1/8	G1/8
P210-0*	10	101	87	18.5	16	G1/8	G1/8
P212-0*	12	117	103	18.5	16	G1/8	G1/8

* = 见代号示例中关于接口一览的描述 A = 用于安装指示标签的槽

气路遮盖板

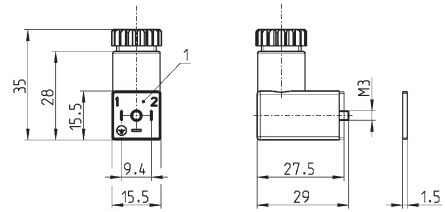
注：与 2 个螺钉和 1 个接口密封垫配套供应。



型号	P000-TP
----	---------

插座

注：插座符合 DIN 43650 标准，插孔间距 9.4 mm。

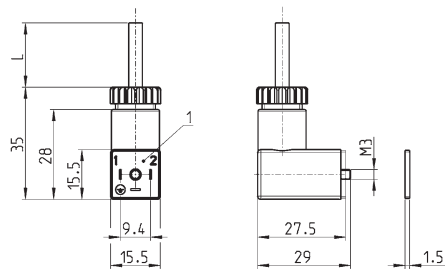


型号	描述	颜色	工作电压	电缆固定	锁紧力矩 (Nm)
125-601	插座，带二极管和 LED 指示灯	透明	10 - 50V DC	PG7	0.3
125-701	插座，带压敏电阻和 LED 指示灯	透明	24V AC/DC	PG7	0.3
125-800	插座，无任何电气保护	黑色	-	PG7	0.3

1 = 可以 90° 旋转

插座

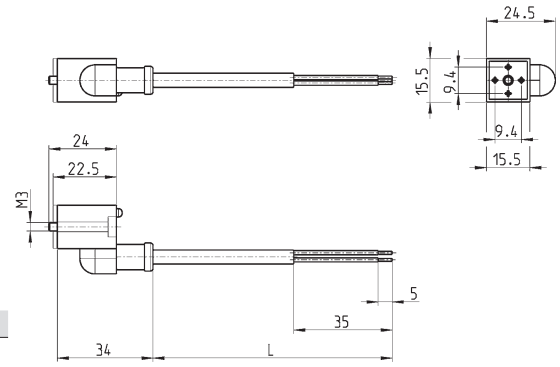
注：插座符合 DIN 43650 标准，插孔间距 9.4 mm。
125-900 型插座内部带有桥式整流电路，可用于交流电压。



型号	描述	颜色	工作电压	电缆长度 L (mm)	电缆固定	锁紧力矩 (Nm)
125-501-2	模具电缆出线，带二极管和 LED 指示灯	黑色	10 - 50V DC	2000	-	0.3
125-550-1	模具电缆出线，无任何电气保护	黑色	-	1000	-	0.3
125-601-2	预接电缆出线，带二极管和 LED 指示灯	透明	10 - 50V DC	2000	PG7	0.3
125-571-3	模具电缆出线，带压敏电阻和 LED 指示灯	黑色	24V AC/DC	3000	-	0.3
125-900	预接电缆出线，带整流电路	黑色	6 - 110V AC/DC	2000	PG7	0.3

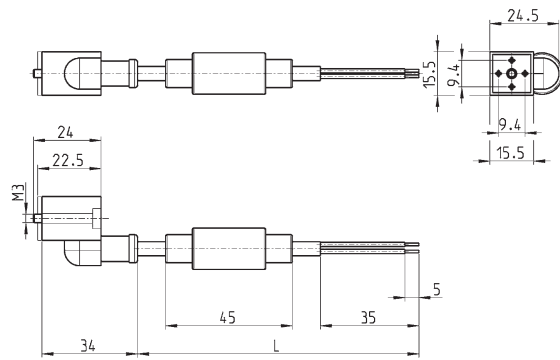
1 = 可以 90° 旋转

插座



型号	描述	颜色	工作电压	电缆长度 L (mm)	电缆固定	锁紧力矩 (Nm)
125-503-2	模具电缆出线, 带二极管和 LED 指示灯	黑色	24V DC	2000	-	0.3
125-503-5	模具电缆出线, 带二极管和 LED 指示灯	黑色	24V DC	5000	-	0.3
125-553-2	模具电缆出线, 无任何电气保护	黑色	-	2000	-	0.3
125-553-5	模具电缆出线, 无任何电气保护	黑色	-	5000	-	0.3

插座



型号	描述	颜色	工作电压	电缆长度 L (mm)	电缆固定	锁紧力矩 (Nm)
125-903-2	模具电缆出线, 带整流电路	黑色	6 - 230V AC/DC	2000	-	0.3
125-903-5	模具电缆出线, 带整流电路	黑色	6 - 230V AC/DC	5000	-	0.3