

# Druckschalter, PE-Wandler, Druckanzeiger

Serie PM: Druckschalter mit Anzeige des eingestellten Wertes, Wechslerfunktion

Serie TRP: PE-Wandler

Serie 2950: Druckanzeiger, Anschluss M5



Die Einstellung des Schaltdrucks erfolgt durch einen Schraubendreher. Verwendung findet dieser Schalter als Sicherheitsorgan bei Über- bzw. Unterschreiten des eingestellten Wertes.

Der Druckschalter Serie PM ist in NC- und NO-Funktion erhältlich.

Der Druckschalter Serie PM681 mit Anzeige des eingestellten Wertes - in Übereinstimmung mit EN60730 - findet Anwendung bei der Druckmeldung mittels eines geschlossenen Reed-Kontaktes.

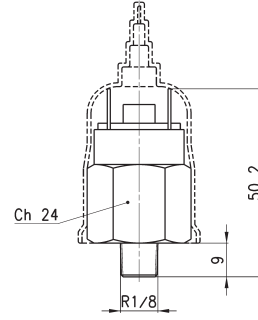
## ALLGEMEINE KENNGRÖSSEN

<b>Bauart</b>	Membrane, einstellbar Mod. 2951 - Hohlschraube
<b>Anschluss</b>	G1/8", G1/4" (Serie PM) Schlauch 4/2 (Serie TRP) M5 (Serie 2950)
<b>Befestigungsart</b>	Außengewinde am Ventilkörper
<b>Frequenz</b>	Max. 200/min.
<b>Betriebsdruck</b>	1 ÷ 10 bar max.
<b>Betriebstemperatur</b>	-5°C ÷ +60°C
<b>Stromaufnahme</b>	100 VA
<b>Spannung</b>	220 V
<b>Isolation</b>	Max. 1500 V
<b>Stromstärke</b>	Max. 0,5 A
<b>Schutzart</b>	IP40 (Mod. PM681-1, PM681-3) IP54 (Mod. PM11-NC, PM11-NA) IP65 (Mod. PM11-SC)

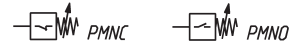
### Druckschalter Serie PM..



Lieferumfang: Schutzkappe IP54, Kunststoff



PRODUKTÜBERSICHT						
Mod.	Funktion	Spannung Max.	Stromaufnahme Max.	Ausführung	Isolation	Symbol
PM11-NC	NC = Öffner	48 V AC DC	24 VA	Last	500 V	PMNC
PM11-NA	NA = Schliesser	48 V AC DC	24 VA	Last	500 V	PMNO
PM11-NC-OX1	NC = Öffner	48 V AC DC	24 VA	Last	500 V	PMNC
PM11-NCEX	NC = Öffner	48 V AC DC	24 VA	Last	500 V	PMNC
PM11-NA-OX1	NA = Schliesser	48 V AC DC	24 VA	Last	500 V	PMNO
PM11-NAEX	NA = Schliesser	48 V AC DC	24 VA	Last	500 V	PMNO

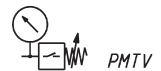
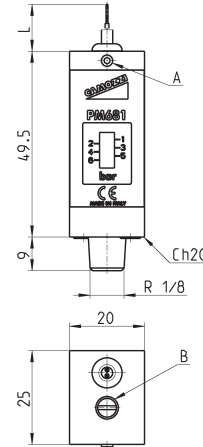


PMNC = NC  
PMNO = NO

### Serie PM 681.. - Druckschalter mit Anzeige des eingestellten Wertes



In Übereinstimmung mit EN60730  
Schutzart: IP40  
Elektrischer Anschluss: PVC-Kabel 2 x 0,22 mm  
Elektrischer Kontakt: Reed SPST NO  
Körper in Aluminium eloxiert, Gewinde in Messing  
Hysterese: 0,8 bar max.



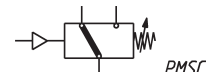
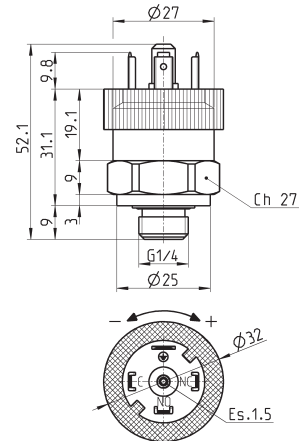
PRODUKTÜBERSICHT								
Mod.	L	Max. Schalt-Spannung	Max. Strom-Stärke	Max. Schalt-Leistung	Max. Mediums-Temperatur	Max. Betriebs-Druck	Einstell-Bereich	Gewicht
PM681-1	1 m	48 V	0.5 A	10 W	60°C	20 bar	1 ÷ 6 bar	95 g
PM681-3	3 m	48 V	0.5 A	10 W	60°C	20 bar	1 ÷ 6 bar	95 g

A = Klemmschraube Einstellwert  
B = Einstellschraube

### Druckschalter Serie PM11-SC



Druckschalter - Wechslerfunktion  
Schutzart: IP65  
(mit Gerüststeckdose Mod. 124-830)



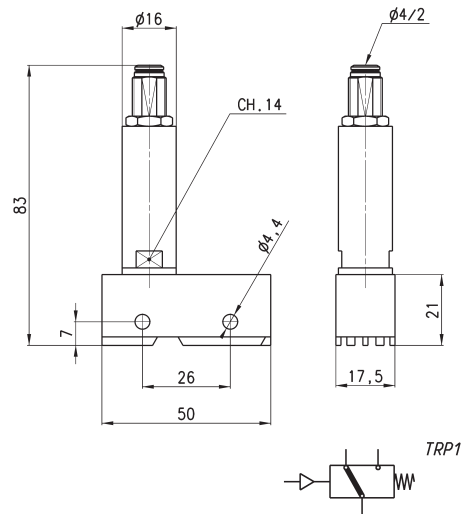
PRODUKTÜBERSICHT						
Mod.	Funktion	Spannung Max.	Umgebungstemperatur	Ansprechzeit	Einstell-Druck	Hysterese Max
PM11-SC	SC (*)	250V AC - 30V DC	-25°C +85°C	> 0,1 ms	2 ÷ 10 bar	0.8 bar
PM11-SCEx	SC (*)	250V AC - 30V DC	-25°C +85°C	> 0,1 ms	2 ÷ 10 bar	0.8 bar
PM11-SCUL	SC (*)	250V AC - 30V DC	-25°C +85°C	> 0,1 ms	2 ÷ 10 bar	0.8 bar

(\*) SC = Wechslerfunktion

**PE-Wandler Serie TRP..**



- Der PE-Wandler Serie TRP wandelt ein pneumatisches Signal in ein elektrisches.
- NC- bzw. NO-Funktion
  - Schliesser bzw. Öffner
  - Anschluss Rohr/Schlauch 4/2 (pneumatisch)
  - Klemmenanschluss (elektrisch)
  - Mindestbetriebsdruck = 2,5 bar



**PRODUKTÜBERSICHT**

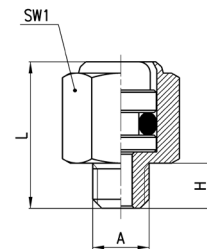
Mod.	
TRP-8	

**Druckanzeiger Serie 2950..**



- Der Druckanzeiger 2950 ist ein passives Element ohne Federrückstellung.
- Schauzeichen rot
  - zum Anbau an Ventile

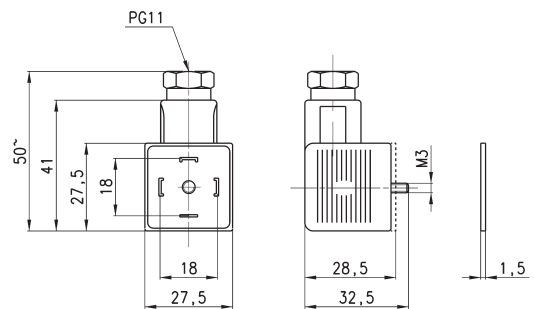
Druckkontrolle durch Drücken des Schauzeichens!



Mod.	A	H	L	SW1
2950 M5	M5	4	13.5	8

**Gerätesteckdose, gewinkelt, 90°, 3-polig**

Für Druckschalter Mod. PM11-SC.



Mod.	Beschreibung	Farbe	Betriebsspannung	Kabelfixierung	Anzugsdrehmoment
124-830	Steckdose 3-polig, ohne Elektronik	schwarz	-	PG9/PG11	0.5 Nm
124-830EX	Steckdose 3-polig ATEX, ohne Elektronik	schwarz	-	PG9/PG11	0.5 Nm