

# Pressostats et convertisseurs et indicateurs de pression

Série PM : Pressostat réglable, avec échelle de visualisation, contact inverseur.

Série TRP : Convertisseur pneumo-électrique

Série 2950 - Indicateur de pression, raccordement M5



Les pressostats à membrane de la Série PM sont disponibles en version NC ( Normalement Fermé ), et NO ( Normalement Ouvert ).

Les pressostats à membrane Série PM681 avec visualisation de la valeur pré-réglée répondent à la norme EN60730 et sont pourvus d'un contact Reed de type NC.

Une vis de réglage permet le tarage à la pression souhaitée.

Ces pressostats sont particulièrement utiles en tant qu'organes de sécurité. En effet, grâce au tarage de la membrane, il est possible d'envoyer ou d'inhiber un signal électrique en fonction de la pression établie.

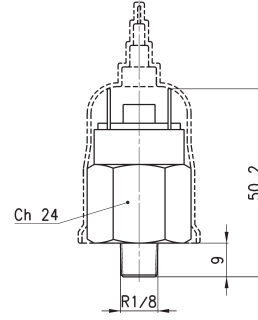
## CARACTERISTIQUES GENERALES

Construction	membrane réglable
Raccordement	R1/8, G1/4" (Série PM ) Ø4/2 ( Mod. TRP ) M5 ( Mod. 2950 )
Montage	au moyen du filetage
Cadences max./min	200
Pression de service	1 à 10 bar max.
Température de fonctionnement	-5 à +60°C
Puissance max.	100 V.A.
Tension d'alimentation max.	220 V
Tension d'isolement	1500 V
Intensité max.	0,5A
Indice de protection pressostats	IP40 (Mod. PM681-1, PM681-3) IP54 (Mod. PM11-NC, PM11-NA) IP65 (Mod. PM11-SC)

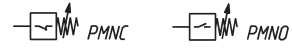
### Pressostat réglable à membrane Série PM



Fourni avec capuchon de protection IP54.



Mod.	Fonction	Tension max.	Puissance max.	Type d'utilisation	Tension d'isolement	Symbole
PM11-NC	NC = Normalement Fermé	48 V AC DC	24 VA	Intense	500 V	PMNC
PM11-NA	NA = Normalement Ouvert	48 V AC DC	24 VA	Intense	500 V	PMNO

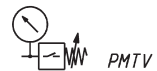
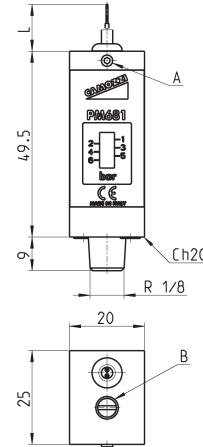


PMNC = normalement fermé  
PMNO = normalement ouvert

### Pressostat réglable avec échelle de visualisation Série PM681



Conforme au standard EN60730  
Indice de protection IP40  
Connexion électrique : câble PVC 2 x 0.22 mm  
Contact électrique : N.O. type reed SPST  
Corps aluminium anodisé et filetage laiton  
Hystérésis : 0,8 bars max



A = VIS DE BLOCAGE

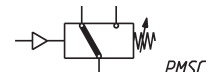
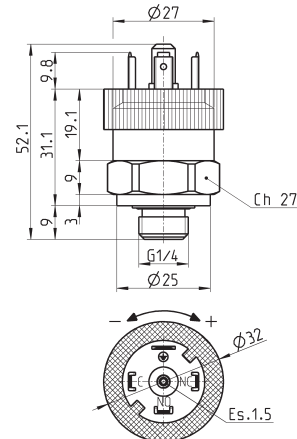
B = VIS DE REGLAGE

Mod.	L	Tension max. commutation	Courant max. commutation	P max de commutation	Temp. max du fluide	Press. max	Pression de service	Poids
PM681-1	1 m	48 V	0.5 A	10 W	60°C	20 bar	1 ÷ 6 bar	95 g
PM681-3	3 m	48 V	0.5 A	10 W	60°C	20 bar	1 ÷ 6 bar	95 g

### Pressostat avec contact inverseur Mod. PM11-SC



Classe de protection IP65  
(Avec connecteur Mod. 124-830)



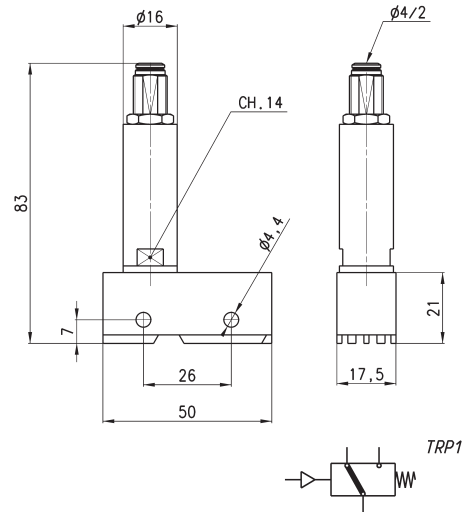
(\*) SC = contact inverseur

DIMENSIONS						
Mod.	Fonction	Tension Max	Température de fonctionnement	Temps de réponse	Pression de service	Hysteresis Max
PM11-SC	SC (*)	250V AC - 30V DC	-25°C +85°C	> 0,1 ms	2 ÷ 10 bar	0.8 bar

### Convertisseur pneu-électrique Série TRP



Le convertisseur pneu-électrique est particulièrement adapté pour transformer un signal pneumatique en signal électrique. Le contact inverseur ( NO ou NC ) permet d'établir ou d'inhiber un courant en présence d'un signal pneumatique. Pression minimale de fonctionnement = 2,5 bar.

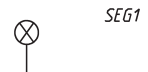
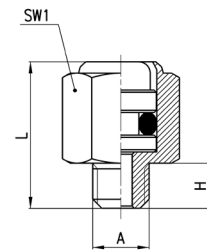


Mod.	TRP-8
------	-------

### Indicateur de pression Serie 2950

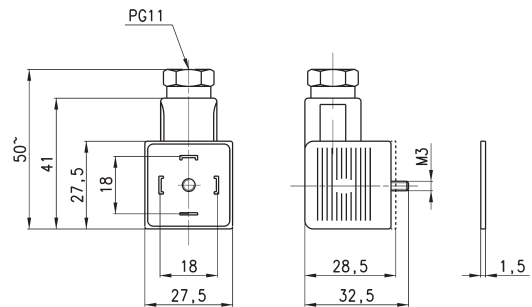


L'indicateur de pression Mod. 2950 est un élément passif ( sans ressort - couleur rouge ). Il sert à repérer manuellement la présence d'une pression sans recourir au démontage des raccords.



DIMENSIONS				
Mod.	A	H	L	SW1
2950 M5	M5	4	13.5	8

### Connecteur 3 pôles Mod. 124-830 pour pressostat PM11-SC



Mod.	description	couleur	Tension de fonctionnement	Presse étoupe	Force de serrage
124-830	connecteur 3 pôles sans électronique	noire	-	PG9/PG11	0.5 Nm
124-830EX	connecteur 3 pôles sans électronique	noire	-	PG9/PG11	0.5 Nm