

Presostatos, Transductores, Indicadores de presión

Presostatos Serie PM de membrana regulables,
con escala de calibración visual, con contactos en intercambio
Transductores neumoelectrónicos Serie TRP
Indicadores de presión Serie 2950 con conexiones M5



Los presostatos de membrana Serie PM se suministran con contactos normalmente cerrados (NC) o normalmente abiertos (NO).

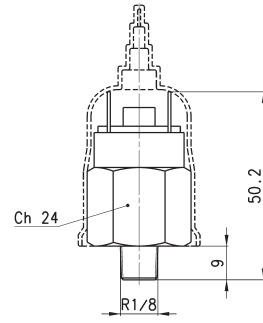
Los presostatos con escala de calibración visual Serie PM681, conformes a la norma EN60730, indican la presión mediante un contacto Reed normalmente cerrado.

Un tornillo de regulación permite su calibración a la precisión deseada. Estos presostatos son especialmente aptos como elementos de seguridad. En efecto, a través de la membrana calibrada pueden dar o inhibir una señal eléctrica en función de la presión establecida.

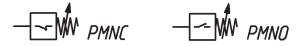
CARACTERÍSTICAS GENERALES

Construcción	de membrana calibrada
Conexiones	R1/8, G1/4 (Serie PM) tubo 4/2 (Serie TRP) M5 (Serie 2950)
Fijación	mediante orificio roscado en el cuerpo
Nº máx. ciclos / min.	200
Presiones	1 ÷ 10 bar máx.
Temperatura de trabajo	-5°C ÷ 60°C
Potencia máx	100 VA
Tensión máx	220 V
Tensión de aislamiento	1500 V
Intensidad de corriente máx	0.5 A
Protección presostatos	IP40 (Mod. PM681-1, PM681-3) IP54 (Mod. PM11-NC, PM11-NA) IP65 (Mod. PM11-SC)
Certificaciones	IECEX (EUT 15.0007X) y ATEX Yo M1 Ex ia 1 II 1G Ex ia IIC TX II 1D EX ia III TX°C CEI EN 60079-11
	PARÁMETROS DE SEGURIDAD: UI= 20V; II=0,2A; Pi=1W; Li≈0 μH; Ci≈0 μF. UL 508, CAN/CSA C22.2.NO.14-13 OX1: limpieza según ASTM G-93 Residuo no volátil inferior a 550 mg/m2

Presostatos Serie PM de membrana regulables



Mod.	Función	Tensión máx.	Potencia máx.	Tipo de servicio	Aislación para tensión	Símbolo
PM11-NC	NC = Normalmente cerrado	48 V AC DC	24 VA	Pesado	500 V	PMNC
PM11-NA	NA = Normalmente abierto	48 V AC DC	24 VA	Pesado	500 V	PMNO
PM11-NC-OX1		48 V AC DC	24 VA		500 V	PMNC
PM11-NCEX		48 V AC DC	24 VA		500 V	PMNC
PM11-NA-OX1		48 V AC DC	24 VA		500 V	PMNO
PM11-NAEX		48 V AC DC	24 VA		500 V	PMNO

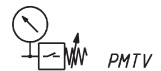
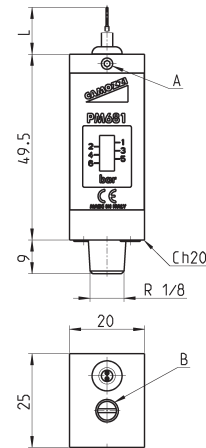


PMNC = normalmente cerrado
PMNO = normalmente abierto

Presostatos con escala de calibración visual Serie PM681-...



En conformidad con la norma EN60730
Clase de protección IP40
Conexión eléctrica: cable PVC 2 x 0.22 mm
Contacto eléctrico: Reed SPST NO
Cuerpo en aluminio anodizado y conexión en latón
Hystéresis: 0.8 bar max

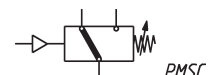
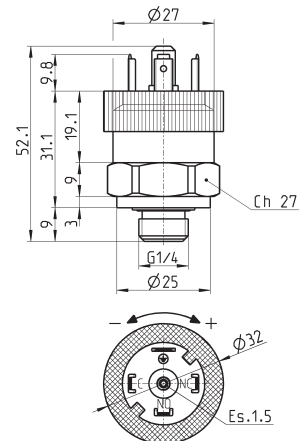


A = TORNILLO DE BLOQUEO DE CALIBRACIÓN

B = TORNILLO DE REGULACIÓN

Mod.	L	Máx tensión conmutable	Máx corr. conmutable	Máx pot. conmutable	Máx temperat. flujo	Presión Máx	Campo de regulación	Peso
PM681-1	1 m	48 V	0,5 A	10 W	60°C	20 bar	1 ÷ 6 bar	95 g
PM681-3	3 m	48 V	0,5 A	10 W	60°C	20 bar	1 ÷ 6 bar	95 g

Presostato con contactos en intercambio Mod. PM11-SC



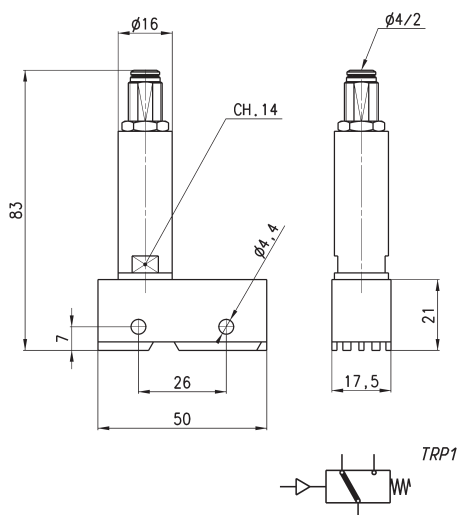
(*) SC = contactos en intercambio

DIMENSIONES						
Mod.	Función	Tensión máx	Temperatura de trabajo	Velocidad de actuación	Campo de regulación	Histéresis máx
PM11-SC	SC (*)	250V AC - 30V DC	-25°C +85°C	> 0,1 ms	2 ÷ 10 bar	0.8 bar
PM11-SCEX	SC (*)	250V AC - 30V DC	-25°C +85°C	> 0,1 ms	2 ÷ 10 bar	0.8 bar
PM11-SCUL	SC (*)	250V AC - 30V DC	-25°C +85°C	> 0,1 ms	2 ÷ 10 bar	0.8 bar

Transductor neumoelectrico Serie TRP



El transductor neumoelectrico de la serie TRP es perfectamente apto para transformar una señal neumática en un señal eléctrica. Los contactos son NC (normalmente cerrados) o NO (normalmente abiertos), teniendo en cuenta así la posibilidad de dar o quitar corriente en presencia de señal neumática. Presión mínima de accionamiento = 2,5 bar.

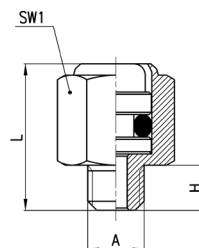


Mod.	TRP-8
------	-------

Indicador de presión Serie 2950

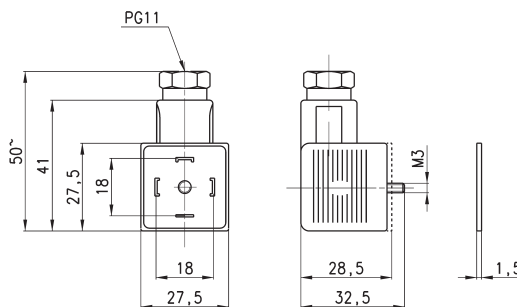


El indicador de presión Mod.2950 -M5 es un elemento pasivo (sin muelle - color rojo). Es útil para localizar manualmente la presencia de la presión sin tener que recurrir al desmontaje de las conexiones.



DIMENSIONES				
Mod.	A	H	L	SW1
2950 M5	M5	4	13.5	8

Conector tripolar Mod. 124-830 para presostato Mod. PM11-SC



Mod.	descripción	color	tensión de trabajo	retención de cable	par de apriete
124-830	conector tripolar, sin electrónica	negro	-	PG9/PG11	0,5 Nm
124-830EX	conector tripolar ATEX, sin electrónica	negro	-	PG9/PG11	0,5 Nm