

# Proportionaldruckregler Serie PME

Neu

zwei Baugrößen: PME1 und PME2  
Anschlüsse G1/8", G1/4", G3/8", 1/4 NPTF

CANopen



- » Batterieversion
- » Version mit integrierter Entlüftung
- » Kompatibel mit Serie MD
- » Konfiguration per APP mit NFC-Technologie
- » Kompaktes Design
- » Kompatibel mit Sauerstoff
- » Serielle Version mit CANopen

Der Proportionaldruckregler der Serie PME ist die ideale Lösung für industrielle Anwendungen, die eine genaue Druckregelung erfordern. Dieser neue Druckregler bietet eine hohe pneumatische Performance, obwohl Gewicht und Abmessungen auf ein Minimum reduziert wurden. Dies ermöglicht eine größere Flexibilität in der Anwendung.

Die Serie PME ist in zwei Größen und Ausführungen erhältlich. Eine Version hat eine integrierte Entlüftung, die das Drucklosschalten des Systems auch bei Stromausfall ermöglicht. Die zweite ist eine Batterieversion, ideal für die Steuerung mehrerer Ausgänge mit nur einer einzigen Druckversorgung. Eine neue serielle CANopen Version ist ebenfalls verfügbar. Ideal für Steuerung mehrerer Ventile über einen einzigen Feldbus und für Anwendungen, die in einem Spannungsbereich (12÷24 V DC) arbeiten.

## ALLGEMEINE KENNGRÖSSEN

|                                |   |                      |
|--------------------------------|---|----------------------|
| Bezugsnormen                   | CE  |                      |
| Kontrollgröße                  | Druck   |                      |
| Funktion                       | 3-Wege  |                      |
| Durchfluss                     | PME104 - 1100 Nl/min  | PME238 - 4600 Nl/min |
| Medium                         | gefilterte, ölfreie Luft Klasse 7.4.4 gemäß ISO 8573.1:2010, Inertgase und Sauerstoff   |                      |
| Regelbarer Druck min. und max. | 0,05 ÷ 10,3 bar (0,72-150 PSI) (D)    0,05 ÷ 6 bar (0,72-87 PSI) (F)<br>0,05 ÷ 7 bar (0,72-101,5 PSI) (G)   |                      |
| Eingangsdruk max.              | 11 bar  |                      |
| Auflösung                      | 0,3% FS (Baugröße 1) 0,6% FS (Baugröße 2)   |                      |
| Temperatur Medium              | 0 ÷ 50 °C   |                      |
| Betriebstemperatur             | 0 ÷ 50 °C   |                      |
| Anschlüsse                     | G1/8" - G1/4" - G3/8" - 1/4 NPTF  |                      |
| Werkstoffe                     | Körper: Aluminium - Abdeckung: Kunststoff - Dichtungen: NBR oder FKM  |                      |
| Versorgungsspannung            | 24 V DC; 12 ÷ 24 V DC (nur für CANopen-Version)   |                      |
| Eingangssignal                 | 0-10 V ; 4-20 mA  |                      |
| Hysterese                      | 0,5% FS (Baugröße 1) 0,7% FS (Baugröße 2)   |                      |
| Stromverbrauch                 | minimal 110 bis maximal 200 mA (siehe weitere Details im Produkthandbuch)   |                      |
| Elektrische Anschlüsse         | Stecker M12 5-polig   |                      |
| Schutzart                      | IP65  |                      |
| Wiederholgenauigkeit           | 0,4% FS   |                      |
| Linearität                     | 0,4% FS   |                      |
| Modularität                    | Mit Serie MD  |                      |
| App für mobile Endgeräte       | Im Google Playstore erhältlich (NFCamApp)   |                      |
| CANopen-Profil                 | CiA 301 und CiA 408 (durch die serielle Kommunikation ist eine Vielzahl von Rückmeldeinformationen verfügbar, wie z.B. der eingestellte Druckwert oder die Kommunikationsfehler, die bei den anderen Versionen der PME-Serie nicht vorhanden sind). |                      |

**MODELLBEZEICHNUNG**

|            |          |           |          |          |          |          |          |          |          |          |           |
|------------|----------|-----------|----------|----------|----------|----------|----------|----------|----------|----------|-----------|
| <b>PME</b> | <b>1</b> | <b>04</b> | <b>-</b> | <b>E</b> | <b>D</b> | <b>5</b> | <b>I</b> | <b>2</b> | <b>E</b> | <b>-</b> | <b>00</b> |
|------------|----------|-----------|----------|----------|----------|----------|----------|----------|----------|----------|-----------|

|   |   |
|---|---|
| <b>PME</b>  | SERIE   |
| <b>1</b>  | BAUGRÖSSE<br>1 = Baugröße 1<br>2 = Baugröße 2   |
| <b>04</b>   | ANSCHLUSS<br>04 = G1/4"<br>38 = G3/8" (nur Baugröße 2)<br>M4 = G1/4" Batterieversion<br>14 = 1/4 NPTF (nur Baugröße 1)<br>N4 = 1/4 NPTF Batterieversion<br>08 = G1/8 (nur Baugröße 1)<br>M8 = G1/8 Batterieversion (nur Baugröße 1)   |
| <b>E</b>  | DIAGNOSE<br>E = Ohne WiFi keine Diagnose  |
| <b>D</b>  | BETRIEBSDRUCK<br>F = 0-6 bar (Standard mit interner Vorsteuerung für OX1 Version)<br>G = 0-7 bar (Standard mit externer Vorsteuerung (Druckluft) für OX1 Version)<br>D = 0-10,3 bar (Standard mit externer Vorsteuerung (Druckluft) für OX1 Version)  |
| <b>5</b>  | VENTILFUNKTION<br>5 = 3/2-Wege NC (Standard), Baugrößen 1 und 2 ohne Anschluss an externer Vorsteuerung und Entlüftung 3<br>6 = integrierte Entlüftung (max. Betriebsdruck Version F oder G). Baugrößen 1 und 2 ohne Anschluss an externer Vorsteuerung und Entlüftung 3<br>7 = 3/2-Wege NC (Standard), Baugrößen 1 und 2 mit Anschluss an externer Vorsteuerung und Entlüftung 3<br>8 = integrierte Entlüftung (max. Betriebsdruck Version F und G). Baugrößen 1 und 2 mit Anschluss an externer Vorsteuerung und Entlüftung 3   |
| <b>I</b>  | VORSTEUERUNG<br>I = Intern<br>E = Extern  |
| <b>2</b>  | EINGANGSSIGNAL<br>2 = 0-10 V<br>4 = 4-20 mA<br>C = CANopen  |
| <b>E</b>  | DIGITALES AUSGANGSSIGNAL<br>N = kein digitales Ausgangssignal (nur mit CANopen Version)<br>E = Fehlermeldung (nur mit Eingangssignal Version 2, 4)<br>P = Druckschalter (nur mit Eingangssignal Version 2, 4)<br>W = Druckschalter mit Fenster (nur mit Eingangssignal Version 2, 4)  |
| <b>00</b>   | ELEKTRISCHE ANSCHLUSSART<br>00 = ohne Steckdose / Kabel<br>2F = Steckdose 5-polig gerade, 2m Anschlusskabel ungeschirmt<br>2R = Steckdose 5-polig 90°, 2m Anschlusskabel ungeschirmt<br>5F = Steckdose 5-polig gerade, 5m Anschlusskabel ungeschirmt<br>5R = Steckdose 5-polig 90°, 5m Anschlusskabel ungeschirmt<br>2R3 = Steckdose 5-polig 90° Kabel, 2m Anschlusskabel 3 Adern (*) ungeschirmt<br>5R3 = Steckdose 5-polig 90° Kabel, 5m Anschlusskabel 3 Adern (*) ungeschirmt<br>2FC = Steckdose 5-polig gerade, 2m Anschlusskabel geschirmt<br>2RC = Steckdose 5-polig 90°, 2m Anschlusskabel geschirmt<br>5FC = Steckdose 5-polig gerade, 5m Anschlusskabel geschirmt<br>5RC = Steckdose 5-polig 90°, 5m Anschlusskabel geschirmt |
| <b>OX1</b>  | ZERTIFIZIERUNG<br>= ohne Zertifizierung<br>OX1 = kompatibel mit Sauerstoff. Verfügbare Versionen mit Betriebsdruck F und Ventilfunktion 7, 8.   |
| Geeignet für die Verwendung mit Sauerstoff.<br>Bei einem Betriebsdruck von max. 6 bar sowohl mit interner als auch mit externer Vorsteuerung erhältlich; alle anderen Ausführungen nur mit externer Vorsteuerung. |   |

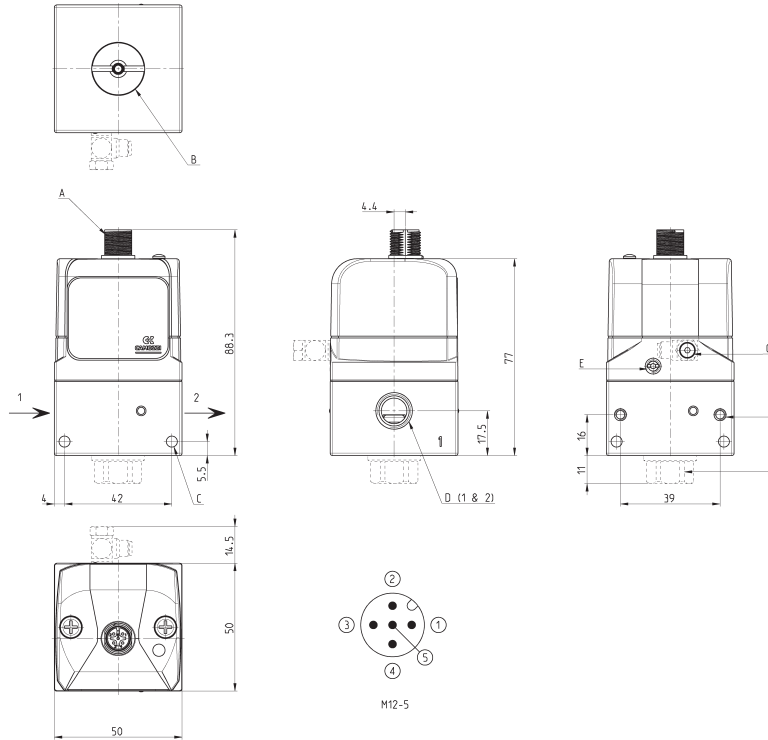
PROPORTIONALDRUCKREGLER SERIE PME

(\*) bei den Kabelversionen mit 3 Adern sind nur die Pins 1 (24 VDC), 4 (GND) und 3 (IN +) verfügbar. Pin 5 (Dout) nicht verfügbar.

**SERIE PME BAUGRÖSSE 1 - ABMESSUNGEN**

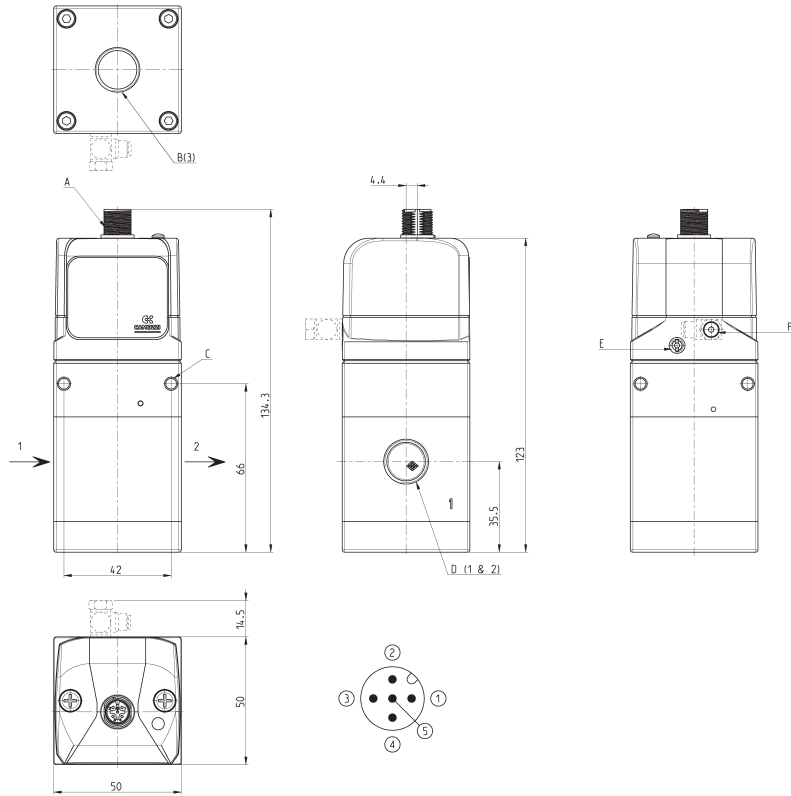


PROPORTIONALDRUCKREGLER SERIE PME



| PRODUKTÜBERSICHT |  |   |                            |                               |                             |                          |                           |                            |                 |
|------------------|--|---|----------------------------|-------------------------------|-----------------------------|--------------------------|---------------------------|----------------------------|-----------------|
| Mod.             | A  | B (3)                                       | C                          | D (1 & 2)                     | E                           | F                        | G                         | H (3)                      | Pneumatiksymbol |
| PME104-Ex5Ixx-xx | Elektrischer Anschluss Stecker M12 5-polig | Entlüftung Regler ohne Gewindeanschluss (5) | Befestigungsbohrungen Ø4,3 | Anschluss 1/4 (GAS oder NPTF) | Entlüftung Vorsteuerventile | Befestigungsbohrungen M4 | Interne Vorsteuerung      | nicht vorhanden            | RE01            |
| PME104-Ex7Ixx-xx | Elektrischer Anschluss Stecker M12 5-polig | Entlüftung Regler mit Gewindeanschluss (7)  | Befestigungsbohrungen Ø4,3 | Anschluss 1/4 (GAS oder NPTF) | Entlüftung Vorsteuerventile | Befestigungsbohrungen M4 | Interne Vorsteuerung      | Entlüftung Regler G1/4 (7) | RE05            |
| PME104-Ex6Ixx-xx | Elektrischer Anschluss Stecker M12 5-polig | Entlüftung Regler ohne Gewindeanschluss (6) | Befestigungsbohrungen Ø4,3 | Anschluss 1/4 (GAS oder NPTF) | Entlüftung Vorsteuerventile | Befestigungsbohrungen M4 | Interne Vorsteuerung      | nicht vorhanden            | RE03            |
| PME104-Ex8Ixx-xx | Elektrischer Anschluss Stecker M12 5-polig | Entlüftung Regler mit Gewindeanschluss (8)  | Befestigungsbohrungen Ø4,3 | Anschluss 1/4 (GAS oder NPTF) | Entlüftung Vorsteuerventile | Befestigungsbohrungen M4 | Interne Vorsteuerung      | Entlüftung Regler G1/4 (8) | RE07            |
| PME104-Ex5Exx-xx | Elektrischer Anschluss Stecker M12 5-polig | Entlüftung Regler ohne Gewindeanschluss (5) | Befestigungsbohrungen Ø4,3 | Anschluss 1/4 (GAS oder NPTF) | Entlüftung Vorsteuerventile | Befestigungsbohrungen M4 | Externe Vorsteuerung (M5) | nicht vorhanden            | RE02            |
| PME104-Ex7Exx-xx | Elektrischer Anschluss Stecker M12 5-polig | Entlüftung Regler mit Gewindeanschluss (7)  | Befestigungsbohrungen Ø4,3 | Anschluss 1/4 (GAS oder NPTF) | Entlüftung Vorsteuerventile | Befestigungsbohrungen M4 | Externe Vorsteuerung (M5) | Entlüftung Regler G1/4 (7) | RE06            |
| PME104-Ex6Exx-xx | Elektrischer Anschluss Stecker M12 5-polig | Entlüftung Regler ohne Gewindeanschluss (6) | Befestigungsbohrungen Ø4,3 | Anschluss 1/4 (GAS oder NPTF) | Entlüftung Vorsteuerventile | Befestigungsbohrungen M4 | Externe Vorsteuerung (M5) | nicht vorhanden            | RE04            |
| PME104-Ex8Exx-xx | Elektrischer Anschluss Stecker M12 5-polig | Entlüftung Regler mit Gewindeanschluss (8)  | Befestigungsbohrungen Ø4,3 | Anschluss 1/4 (GAS oder NPTF) | Entlüftung Vorsteuerventile | Befestigungsbohrungen M4 | Externe Vorsteuerung (M5) | Entlüftung Regler G1/4 (8) | RE08            |

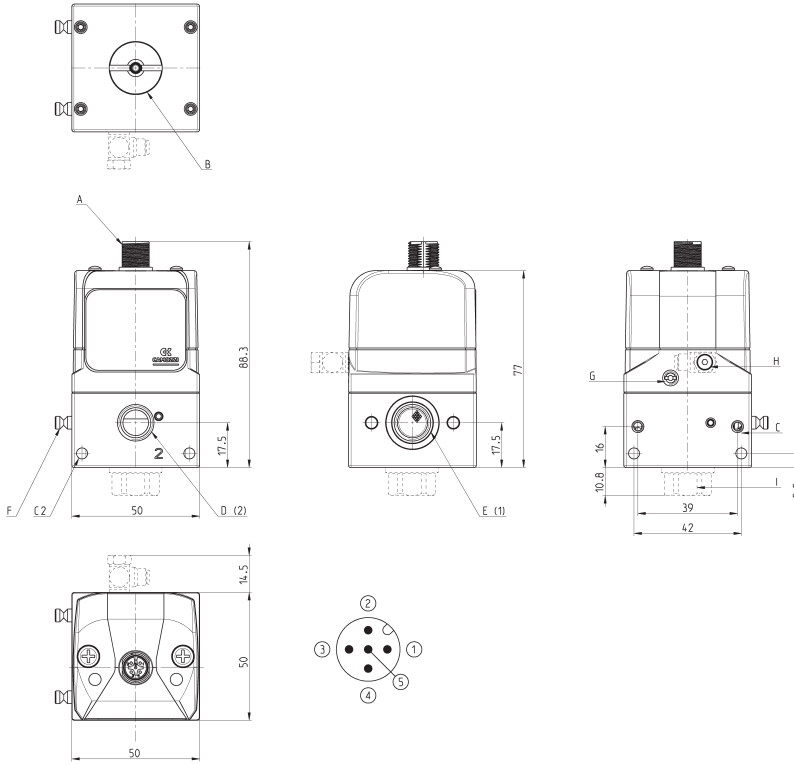
**SERIE PME BAUGRÖSSE 2 - ABMESSUNGEN**



| PRODUKTÜBERSICHT |  |                         |                            |                             |                             |                           |                 |
|------------------|--|-------------------------|----------------------------|-----------------------------|-----------------------------|---------------------------|-----------------|
| Mod.             | A  | B (3)                   | C                          | D (1 & 2)                   | E                           | F                         | Pneumatiksymbol |
| PME2xx-Ex5Ixx-xx | Elektrischer Anschluss Stecker M12 5-polig | Entlüftung Regler G3/8" | Befestigungsbohrungen Ø4,3 | Anschlüsse G3/8" oder G1/4" | Entlüftung Vorsteuerventile | Interne Vorsteuerung      | RE01            |
| PME2xx-Ex6Ixx-xx | Elektrischer Anschluss Stecker M12 5-polig | Entlüftung Regler G3/8" | Befestigungsbohrungen Ø4,3 | Anschlüsse G3/8" oder G1/4" | Entlüftung Vorsteuerventile | Interne Vorsteuerung      | RE03            |
| PME2xx-Ex5Exx-xx | Elektrischer Anschluss Stecker M12 5-polig | Entlüftung Regler G3/8" | Befestigungsbohrungen Ø4,3 | Anschlüsse G3/8" oder G1/4" | Entlüftung Vorsteuerventile | Externe Vorsteuerung (M5) | RE02            |
| PME2xx-Ex6Exx-xx | Elektrischer Anschluss Stecker M12 5-polig | Entlüftung Regler G3/8" | Befestigungsbohrungen Ø4,3 | Anschlüsse G3/8" oder G1/4" | Entlüftung Vorsteuerventile | Externe Vorsteuerung (M5) | RE04            |

**SERIE PME BAUGRÖSSE 1 BATTERIEVERSION - ABMESSUNGEN**

Die Verbindungsstifte der Batterie-Version sind im Lieferumfang enthalten.

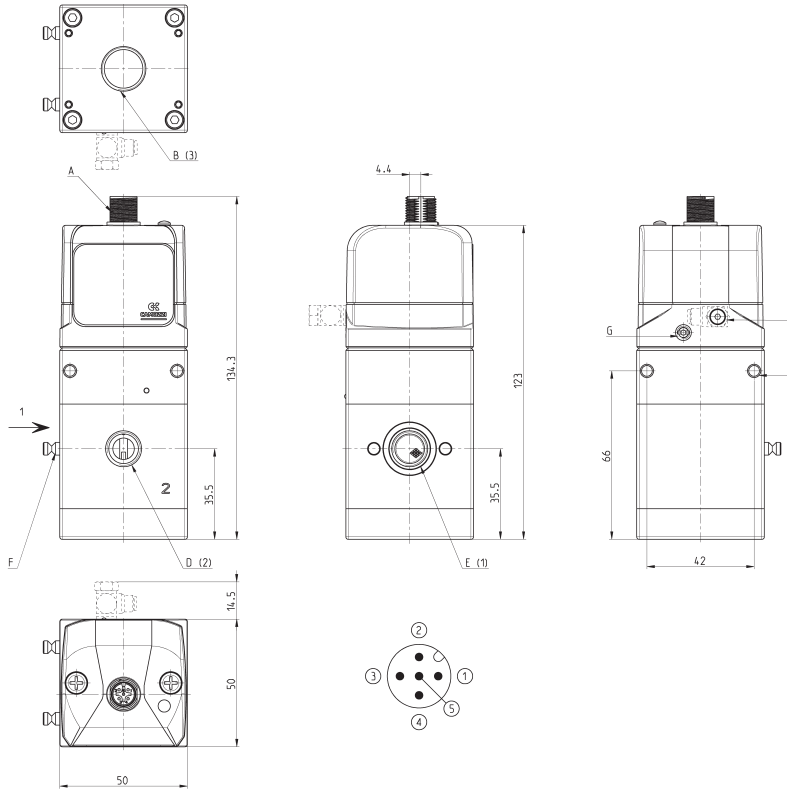


| PRODUKTÜBERSICHT |                                   |   |                            |                  |                  |                  |                             |                           |                      |                 |
|------------------|-----------------------------------|---|----------------------------|------------------|------------------|------------------|-----------------------------|---------------------------|----------------------|-----------------|
| Mod.             | A                                 | B (3)                                       | C                          | D (2)            | E (1)            | F                | G                           | H                         | I (3)                | Pneumatiksymbol |
| PME1M4-Ex51xx-xx | El. Anschluss Stecker M12 5-polig | Entlüftung Regler ohne Gewindeanschluss (5) | Befestigungsbohrungen Ø4,3 | Anschluss G/1/4" | Anschluss G/1/4" | Verbindungsstift | Entlüftung Vorsteuerventile | Interne Vorsteuerung      | nicht vorhanden      | RE09            |
| PME1M4-Ex61xx-xx | El. Anschluss Stecker M12 5-polig | Entlüftung Regler ohne Gewindeanschluss (6) | Befestigungsbohrungen Ø4,3 | Anschluss G/1/4" | Anschluss G/1/4" | Verbindungsstift | Entlüftung Vorsteuerventile | Interne Vorsteuerung      | nicht vorhanden      | RE11            |
| PME1M4-Ex71xx-xx | El. Anschluss Stecker M12 5-polig | Entlüftung Regler mit Gewindeanschluss (7)  | Befestigungsbohrungen Ø4,3 | Anschluss G/1/4" | Anschluss G/1/4" | Verbindungsstift | Entlüftung Vorsteuerventile | Interne Vorsteuerung      | Entlüftung (7) G1/4" | RE13            |
| PME1M4-Ex81xx-xx | El. Anschluss Stecker M12 5-polig | Entlüftung Regler mit Gewindeanschluss (8)  | Befestigungsbohrungen Ø4,3 | Anschluss G/1/4" | Anschluss G/1/4" | Verbindungsstift | Entlüftung Vorsteuerventile | Interne Vorsteuerung      | Entlüftung (8) G1/4" | RE15            |
| PME1M4-Ex5Exx-xx | El. Anschluss Stecker M12 5-polig | Entlüftung Regler ohne Gewindeanschluss (5) | Befestigungsbohrungen Ø4,3 | Anschluss G/1/4" | Anschluss G/1/4" | Verbindungsstift | Entlüftung Vorsteuerventile | Externe Vorsteuerung (M5) | nicht vorhanden      | RE10            |
| PME1M4-Ex6Exx-xx | El. Anschluss Stecker M12 5-polig | Entlüftung Regler ohne Gewindeanschluss (6) | Befestigungsbohrungen Ø4,3 | Anschluss G/1/4" | Anschluss G/1/4" | Verbindungsstift | Entlüftung Vorsteuerventile | Externe Vorsteuerung (M5) | nicht vorhanden      | RE12            |
| PME1M4-Ex7Exx-xx | El. Anschluss Stecker M12 5-polig | Entlüftung Regler mit Gewindeanschluss (7)  | Befestigungsbohrungen Ø4,3 | Anschluss G/1/4" | Anschluss G/1/4" | Verbindungsstift | Entlüftung Vorsteuerventile | Externe Vorsteuerung (M5) | Entlüftung (7) G1/4" | RE14            |
| PME1M4-Ex8Exx-xx | El. Anschluss Stecker M12 5-polig | Entlüftung Regler mit Gewindeanschluss (8)  | Befestigungsbohrungen Ø4,3 | Anschluss G/1/4" | Anschluss G/1/4" | Verbindungsstift | Entlüftung Vorsteuerventile | Externe Vorsteuerung (M5) | Entlüftung (8) G1/4" | RE16            |

## SERIE PME BAUGRÖSSE 2 BATTERIEVERSION - ABMESSUNGEN



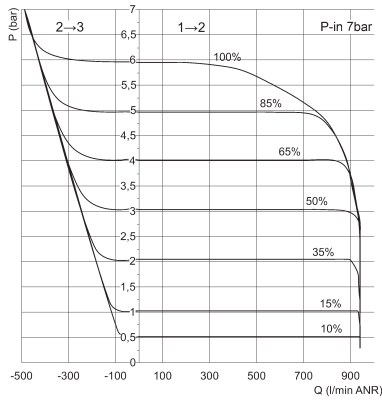
Die Verbindungsstifte der Batterie-Version sind im Lieferumfang enthalten.



| PRODUKTÜBERSICHT        |  |                         |                            |                               |                               |                  |                             |                           |                 |
|-------------------------|--|-------------------------|----------------------------|-------------------------------|-------------------------------|------------------|-----------------------------|---------------------------|-----------------|
| Mod.                    | A  | B (3)                   | C                          | D (2)                         | E (1)                         | F                | G                           | H                         | Pneumatiksymbol |
| <b>PME2M4-Ex5lxx-xx</b> | Elektrischer Anschluss Stecker M12 5-polig | Entlüftung Regler G3/8" | Befestigungsbohrungen Ø4,3 | Anschluss 1/4 (GAS oder NPTF) | Anschluss 1/4 (GAS oder NPTF) | Verbindungsstift | Entlüftung Vorsteuerventile | Interne Vorsteuerung      | RE09            |
| <b>PME2M4-Ex6lxx-xx</b> | Elektrischer Anschluss Stecker M12 5-polig | Entlüftung Regler G3/8" | Befestigungsbohrungen Ø4,3 | Anschluss 1/4 (GAS oder NPTF) | Anschluss 1/4 (GAS oder NPTF) | Verbindungsstift | Entlüftung Vorsteuerventile | Interne Vorsteuerung      | RE11            |
| <b>PME2M4-Ex5Exx-xx</b> | Elektrischer Anschluss Stecker M12 5-polig | Entlüftung Regler G3/8" | Befestigungsbohrungen Ø4,3 | Anschluss 1/4 (GAS oder NPTF) | Anschluss 1/4 (GAS oder NPTF) | Verbindungsstift | Entlüftung Vorsteuerventile | Externe Vorsteuerung (M5) | RE10            |
| <b>PME2M4-Ex6Exx-xx</b> | Elektrischer Anschluss Stecker M12 5-polig | Entlüftung Regler G3/8" | Befestigungsbohrungen Ø4,3 | Anschluss 1/4 (GAS oder NPTF) | Anschluss 1/4 (GAS oder NPTF) | Verbindungsstift | Entlüftung Vorsteuerventile | Externe Vorsteuerung (M5) | RE12            |

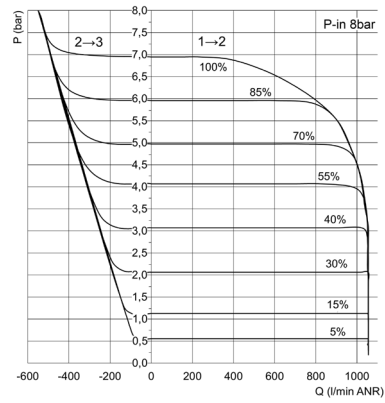
### DURCHFLUSSDIAGRAMME PME 1 - Standardversion (G1/4")

Typische Durchflusskennlinie für PME104-EF...



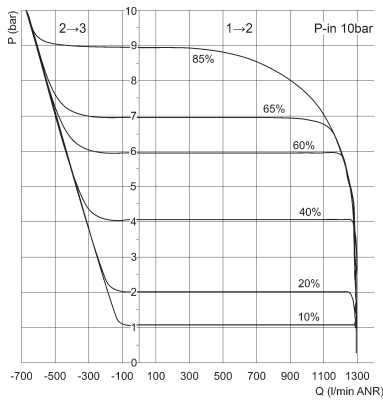
P = Geregelter Ausgangsdruck und Entlüftungsdruck  
 Q = Durchfluss  
 % = Prozent Eingangssignal

Typische Durchflusskennlinie für PME104-EG...



P = Geregelter Ausgangsdruck und Entlüftungsdruck  
 Q = Durchfluss  
 % = Prozent Eingangssignal

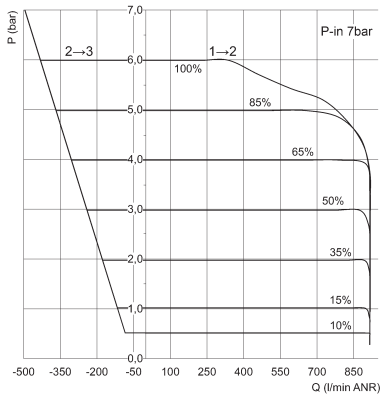
Typische Durchflusskennlinie für PME104-ED...



P = Geregelter Ausgangsdruck und Entlüftungsdruck  
 Q = Durchfluss  
 % = Prozent Eingangssignal

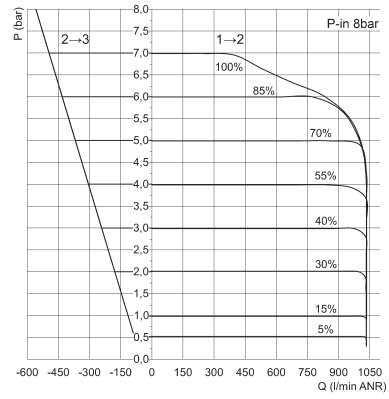
**DURCHFLUSSDIAGRAMME PME 1 - Batterieversion (G1/4")**

**Typische Durchflusskennlinie für PME1M4-EF...**



P = Geregelter Ausgangsdruck und Entlüftungsdruck  
Q = Durchfluss  
% = Prozent Eingangssignal

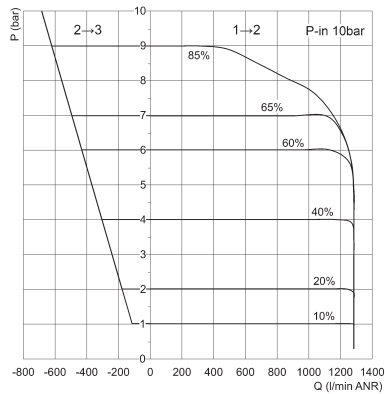
**Typische Durchflusskennlinie für PME1M4-EG...**



P = Geregelter Ausgangsdruck und Entlüftungsdruck  
Q = Durchfluss  
% = Prozent Eingangssignal

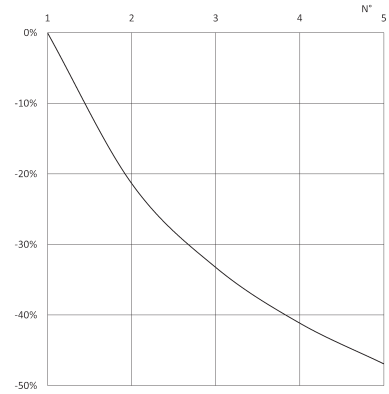
PROPORTIONALDRUCKREGLER SERIE PME

**Typische Durchflusskennlinie für PME1M4-ED...**



P = Geregelter Ausgangsdruck und Entlüftungsdruck  
Q = Durchfluss  
% = Prozent Eingangssignal

**VERLUSTRATE FÜR BATTERIEVERSION BAUGRÖSSE 1**

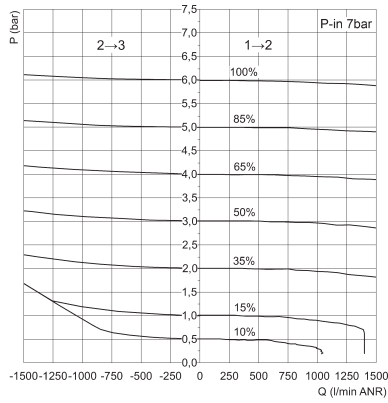


N° = Anzahl Regler in Batterieversion  
D(%) = prozentual erreichbarer Wert der max. Durchflussrate bei einseitigem Druckanschluss (bei beidseitigem Anschluss N° bis zur Batteriemitte zählen und als Wert für Ermittlung nutzen)



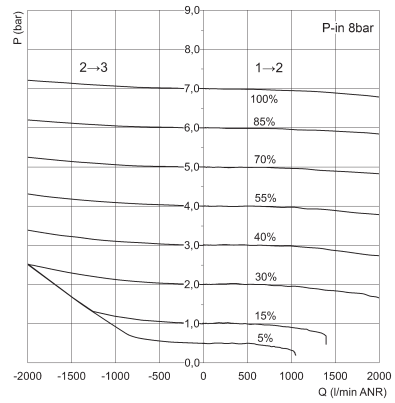
### DURCHFLUSSDIAGRAMME PME 2 - Standardversion (G1/4")

Typische Durchflusskennlinie für PME204-EF...



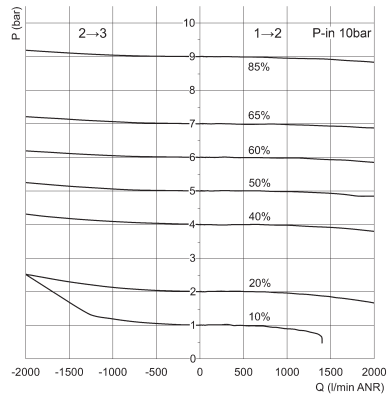
P = Geregelter Ausgangsdruck und Entlüftungsdruck  
 Q = Durchfluss  
 % = Prozent Eingangssignal

Typische Durchflusskennlinie für PME204-EG...



P = Geregelter Ausgangsdruck und Entlüftungsdruck  
 Q = Durchfluss  
 % = Prozent Eingangssignal

Typische Durchflusskennlinie für PME204-ED...

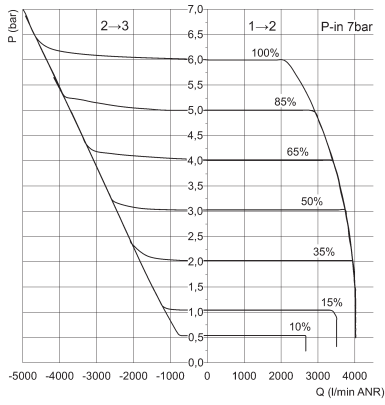


P = Geregelter Ausgangsdruck und Entlüftungsdruck  
 Q = Durchfluss  
 % = Prozent Eingangssignal

PROPORTIONALDRUCKREGLER SERIE PME

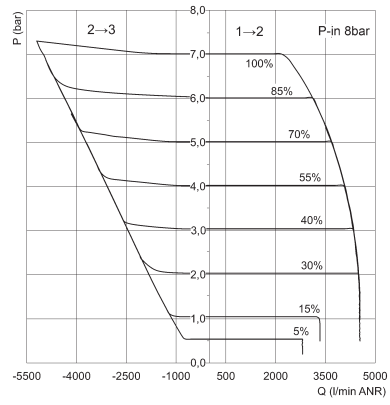
**DURCHFLUSSDIAGRAMME PME 2 - Standardversion (G3/8")**

**Typische Durchflusskennlinie für PME238-EF...**



P = Geregelter Ausgangsdruck und Entlüftungsdruck  
Q = Durchfluss  
% = Prozent Eingangssignal

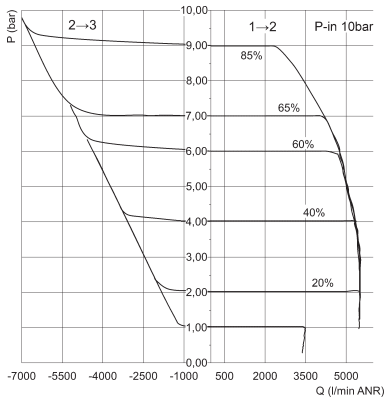
**Typische Durchflusskennlinie für PME238-EG...**



P = Geregelter Ausgangsdruck und Entlüftungsdruck  
Q = Durchfluss  
% = Prozent Eingangssignal

PROPORTIONALDRUCKREGLER SERIE PME

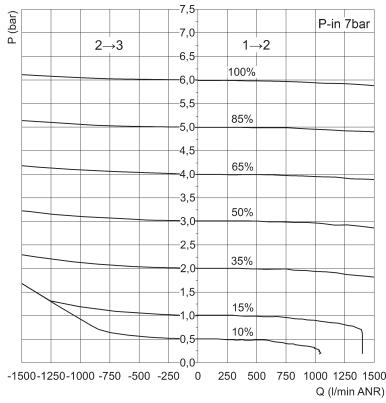
**Typische Durchflusskennlinie für PME238-ED...**



P = Geregelter Ausgangsdruck und Entlüftungsdruck  
Q = Durchfluss  
% = Prozent Eingangssignal

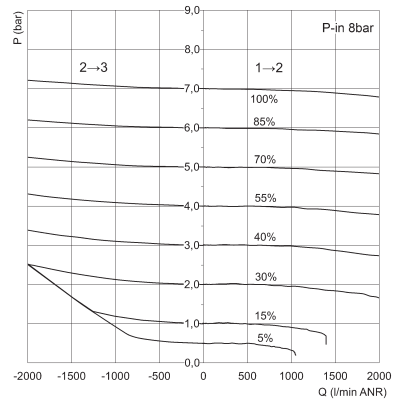
### DURCHFLUSSDIAGRAMME PME 2 - Batterieversion (G1/4")

Typische Durchflusskennlinie für PME2M4-EF...



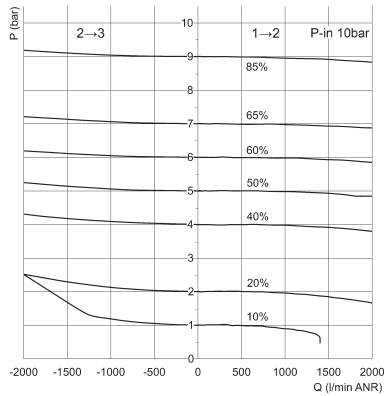
P = Geregelter Ausgangsdruck und Entlüftungsdruck  
 Q = Durchfluss  
 % = Prozent Eingangssignal

Typische Durchflusskennlinie für PME2M4-EG...



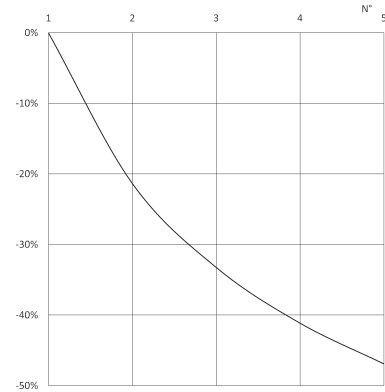
P = Geregelter Ausgangsdruck und Entlüftungsdruck  
 Q = Durchfluss  
 % = Prozent Eingangssignal

Typische Durchflusskennlinie für PME2M4-ED...



P = Geregelter Ausgangsdruck und Entlüftungsdruck  
 Q = Durchfluss  
 % = Prozent Eingangssignal

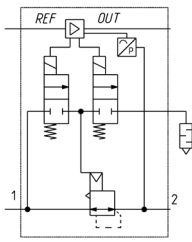
### VERLUSTRATE FÜR BATTERIEVERSION BAUGRÖSSE 2



N° = Anzahl Regler in Batterieversion  
 D(%) = prozentual erreichbarer Wert der max. Durchflussrate bei einseitigem Druckanschluss (bei beidseitigem Anschluss N° bis zur Batteriemitte zählen und als Wert für Ermittlung nutzen)

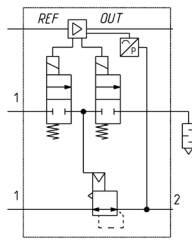
PROPORTIONALDRUCKREGLER SERIE PME

**Pneumatiksymbole der Baureihe PME Proportionaldruckregler, Größe 1 und 2**



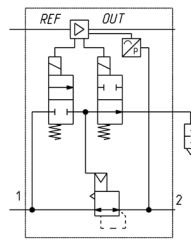
RE01

Version mit interner Vorsteuerung, zwei Vorsteuerventile 2/2 NC.



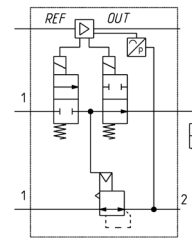
RE02

Version mit externer Vorsteuerung, zwei Vorsteuerventile 2/2 NC.



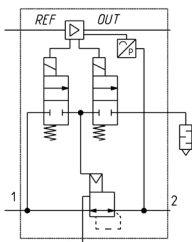
RE03

Version mit interner Vorsteuerung, zwei Vorsteuerventile: 1x 2/2 NC, 1x 2/2 NO (Entlüftung).



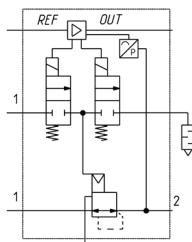
RE04

Version mit externer Vorsteuerung, zwei Vorsteuerventile: 1x 2/2 NC, 1x 2/2 NO (Entlüftung).



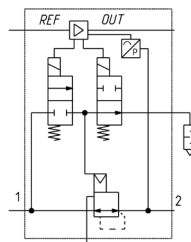
RE05

Version mit interner Vorsteuerung, zwei Vorsteuerventile 2/2 NC, Entlüftung mit Gewindeanschluss.



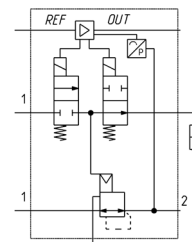
RE06

Version mit externer Vorsteuerung, zwei Vorsteuerventile 2/2 NC, Entlüftung mit Gewindeanschluss.



RE07

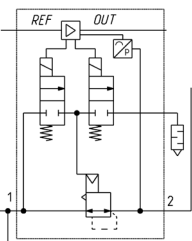
Version mit interner Vorsteuerung, zwei Vorsteuerventile: 1x 2/2 NC, 1x 2/2 NO (Entlüftung); Entlüftung mit Gewindeanschluss.



RE08

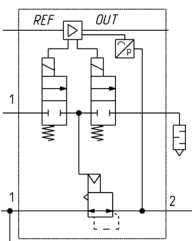
Version mit externer Vorsteuerung, zwei Vorsteuerventile: 1x 2/2 NC, 1x 2/2 NO (Entlüftung); Entlüftung mit Gewindeanschluss.

**Pneumatiksymbole der Baureihe PME Proportionaldruckregler, Batterieversion Größe 1 und 2**



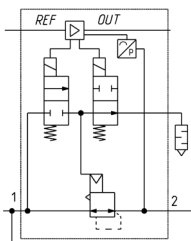
RE09

Batterieversion mit interner Vorsteuerung, zwei Vorsteuerventile 2/2 NC.



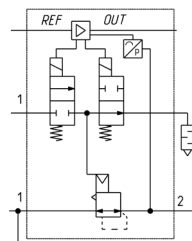
RE10

Batterieversion mit externer Vorsteuerung, zwei Vorsteuerventile 2/2 NC.



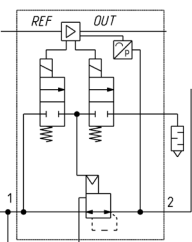
RE11

Batterieversion mit interner Vorsteuerung, zwei Vorsteuerventile: 1x 2/2 NC, 1x 2/2 NO (Entlüftung).



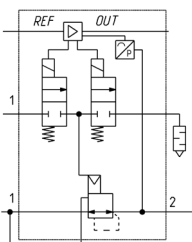
RE12

Batterieversion mit externer Vorsteuerung, zwei Vorsteuerventile: 1x 2/2 NC, 1x 2/2 NO (Entlüftung).



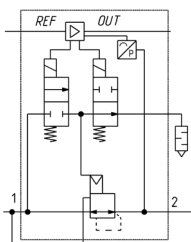
RE13

Batterieversion mit interner Vorsteuerung, zwei Vorsteuerventile 2/2 NC; Entlüftung mit Gewindeanschluss.



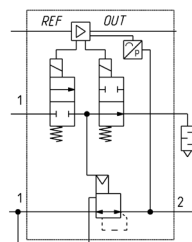
RE14

Batterieversion mit externer Vorsteuerung, zwei Vorsteuerventile 2/2 NC; Entlüftung mit Gewindeanschluss.



RE15

Batterieversion mit interner Vorsteuerung, zwei Vorsteuerventile: 1x 2/2 NC, 1x 2/2 NO (Entlüftung); Entlüftung mit Gewindeanschluss.

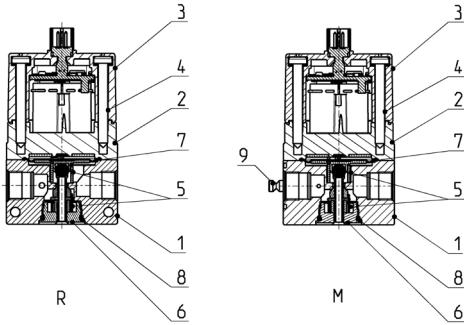


RE16

Batterieversion mit externer Vorsteuerung, zwei Vorsteuerventile: 1x 2/2 NC, 1x 2/2 NO (Entlüftung); Entlüftung mit Gewindeanschluss.

### BAUGRÖSSE 1 - BESCHREIBUNG DER BAUTEILE

R = Proportionaldruckregler  
M = Proportionaldruckregler - Batterieversion

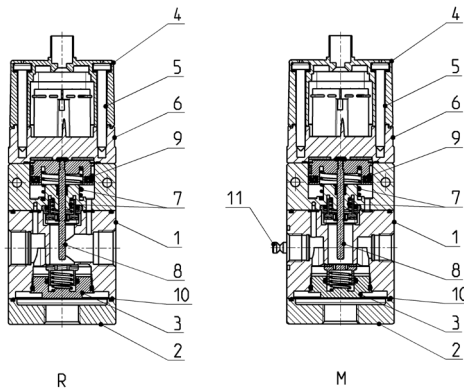


#### BESCHREIBUNG DER BAUTEILE

| BAUTEILE                             | WERKSTOFFE, Standard-Version      |
|--------------------------------------|-----------------------------------|
| 1 = Körper                           | Aluminium eloxiert                |
| 2 = Ventilkörper                     | PA6 CM 30%                        |
| 3 = Abdeckung                        | PARA GF50%                        |
| 4 = Schrauben                        | Edelstahl                         |
| 5 = Federn                           | Edelstahl                         |
| 6 = Verschlussstopfen                | Messing vernickelt                |
| 7 = Membrane                         | NBR                               |
| 8 = Dichtungen + O-Ring              | NBR                               |
| 9 = Verbindungsstift Batterieversion | Edelstahl nur für Batterieversion |

### BAUGRÖSSE 2 - BESCHREIBUNG DER BAUTEILE

R = Proportionaldruckregler  
M = Proportionaldruckregler - Batterieversion

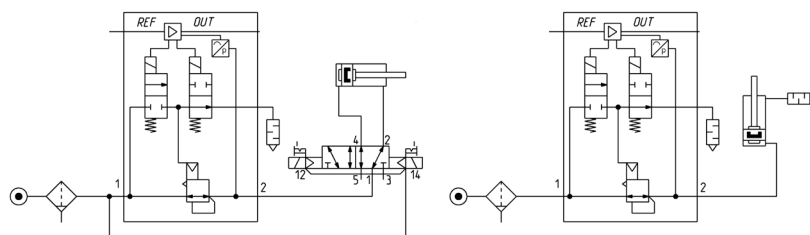


#### BESCHREIBUNG DER BAUTEILE

| BAUTEILE                              | WERKSTOFFE, Standard-Version      |
|---------------------------------------|-----------------------------------|
| 1 = Körper                            | Aluminium eloxiert                |
| 2 = Unterteil                         | Aluminium eloxiert                |
| 3 = Verschlussstopfen                 | Messing                           |
| 4 = Abdeckung                         | PA6 CM 30%                        |
| 5 = Schrauben                         | Edelstahl                         |
| 6 = Ventilkörper                      | PARA GF50%                        |
| 7 = Federn                            | Edelstahl                         |
| 8 = Stößel                            | Edelstahl                         |
| 9 = Membrane                          | NBR                               |
| 10 = Dichtungen + O-Ring              | NBR                               |
| 11 = Verbindungsstift Batterieversion | Edelstahl nur für Batterieversion |

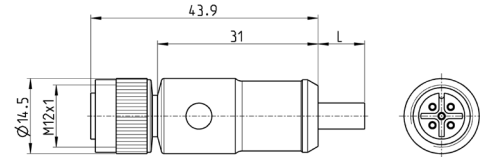
### PNEUMATISCHER SCHALTPLAN

PME Version mit integrierter Entlüftung.  
Wir empfehlen die Erstellung eines Schaltplans, um den Kreislauf so aufzubauen, dass ein Drucklosschalten ohne Stromversorgung ermöglicht wird.



### Steckdose gerade, M12 5-polig

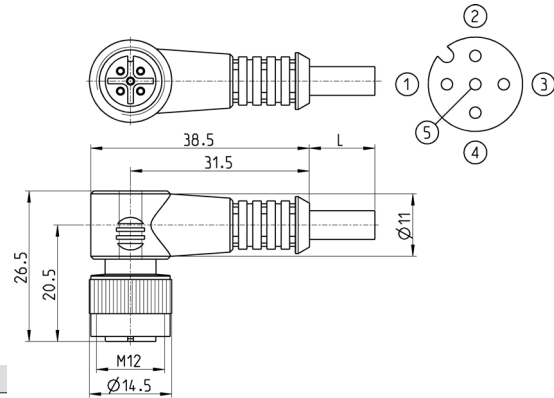
Für Spannungsversorgung und Steuersignal



| PRODUKTÜBERSICHT |                |                 |                  |
|------------------|----------------|-----------------|------------------|
| Mod.             | Kabellänge (m) | Abschirmung     | Anzahl der Adern |
| CS-LF05HB-C200   | 2              | nicht geschirmt | 5                |
| CS-LF05HB-C500   | 5              | nicht geschirmt | 5                |
| CS-LF05HB-D200   | 2              | geschirmt       | 5                |
| CS-LF05HB-D500   | 5              | geschirmt       | 5                |

### Steckdose gewinkelt, 90°, M12 5-polig

Für Spannungsversorgung und Steuersignal



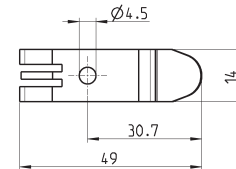
| PRODUKTÜBERSICHT |                |                 |                  |
|------------------|----------------|-----------------|------------------|
| Mod.             | Kabellänge (m) | Abschirmung     | Anzahl der Adern |
| CS-LR05HB-C200   | 2              | nicht geschirmt | 5                |
| CS-LR05HB-C500   | 5              | nicht geschirmt | 5                |
| CS-LR05HB-D200   | 2              | geschirmt       | 5                |
| CS-LR05HB-D500   | 5              | geschirmt       | 5                |
| CS-LR03HB-C200   | 2              | nicht geschirmt | 3                |
| CS-LR03HB-C500   | 5              | nicht geschirmt | 3                |

### Befestigungselement für DIN-Schiene PME

DIN EN 50022 (7,5x35 mm - Stärke 1)



Lieferumfang:  
2 Befestigungselemente  
2 Schrauben M4x6 UNI 5931  
2 Muttern

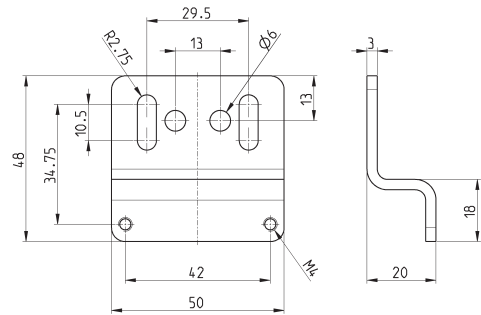


| PRODUKTÜBERSICHT |
|------------------|
| Mod.             |
| PCF-EN531        |

### Befestigungsbügel Mod. PME



Lieferumfang:  
 1 Befestigungsbügel verzinkt  
 2 Schrauben M4x55 weiß verzinkt

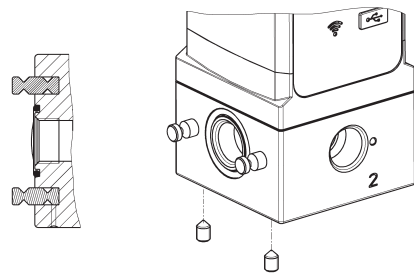


|        |
|--------|
| Mod.   |
| PRE-ST |

### Befestigungskit Batterieversion PME



Lieferumfang:  
 2 Verbindungsstifte Stahl  
 4 Madenschrauben Stahl  
 1 O-Ring

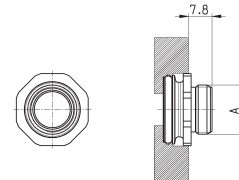


|               |
|---------------|
| Mod.          |
| PRE-M-PIN-1-2 |

### Verbindungselement für Serie MD Mod. PME-...-C



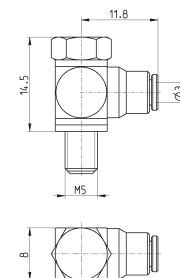
Lieferumfang:  
 1 Verbindungselement  
 1 O-Ring  
 2 Spezialschrauben  $\varnothing 4.5 \times 34$  mm weiß verzinkt



| ABMESSUNGEN |      |
|-------------|------|
| Mod.        | A    |
| PRE-1/4-C   | G1/4 |
| PRE-3/8-C   | G3/8 |

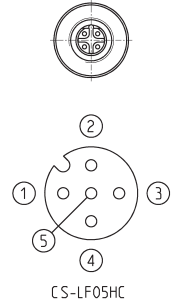
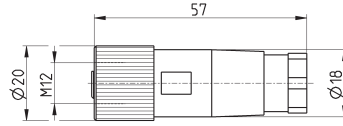
### Winkel-Einschraub-Verschraubung Mod. 6625

für externe Vorsteuerung



|           |
|-----------|
| Mod.      |
| 6625 3-M5 |

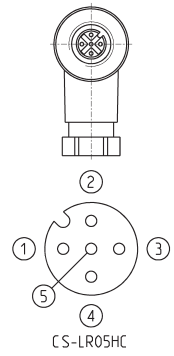
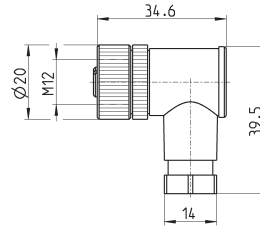
### Gerade M12, 5-polige Buchse



CS-LF05HC

Mod.  
CS-LF05HC

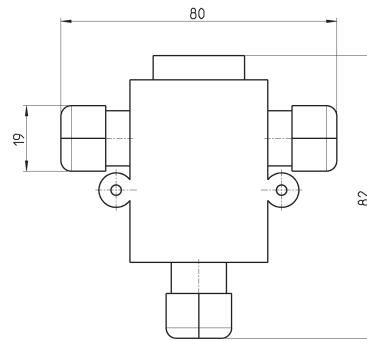
### 90° M12, 5-polige Buchse



CS-LR05HC

Mod.  
CS-LR05HC

### CANopen Datenleitung T-Stück



Mod.  
CS-AA05EC