

# 压力表



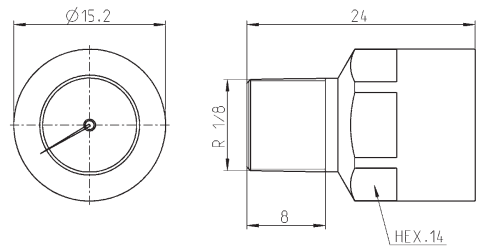
- » 径向连接
- » 轴向连接
- » 面板安装
- » 可按要求提供用于氧气介质的类型

建议根据以下原则选择**压力表**的测量范围：

- 1) 持续压力或波动性很小的气动系统，最大压力应在压力表最大刻度值的75%以内；
- 2) 脉动压力或波动性较大的气动系统，最大压力应在压力表最大刻度值的65%以内；
- 3) 压力峰值应不超过最大刻度值。

**注：**标准压力表的显示单位为 bar 和 psi。  
可根据要求选择不同显示单位的压力表，  
如 MPa，型号举例：**SM043-P12-MPa**。

### 微型压力表

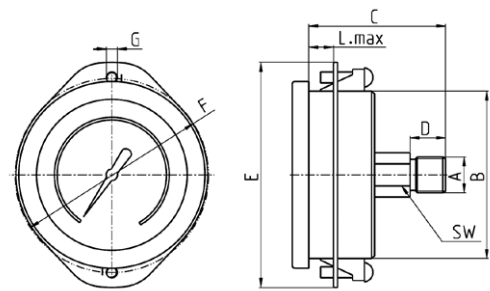


型号	测量范围
M015-P08	0 ÷ 8 bar

### SM...F... 型压力表 (面板式)



不锈钢外壳，黄铜接头  
可提供防震型

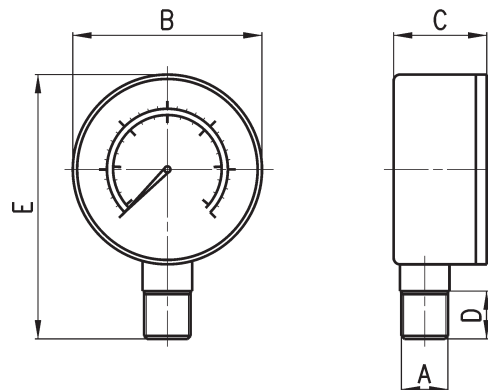


尺寸表									
型号	A	B	C	D	E	F	G	L.max	测量范围
SM043-F04	R1/8	41.5	42	9	56	49	M4	7.5	0 ÷ 4 bar
SM043-F06	R1/8	41.5	42	9	56	49	M4	7.5	0 ÷ 6 bar
SM043-F10	R1/8	41.5	42	9	56	49	M4	7.5	0 ÷ 10 bar
SM043-F12	R1/8	41.5	42	9	56	49	M4	7.5	0 ÷ 12 bar
SM063-F12	R1/4	61.5	50	12	82	69	M4	15	0 ÷ 12 bar

### SM...R... 型压力表 (径向)



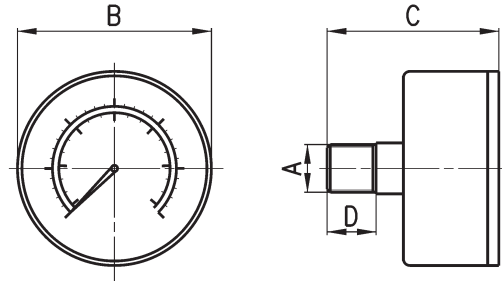
不锈钢外壳，黄铜接头



尺寸表						
型号	A	B	C	D	E	测量范围
SM043-R06	R1/8	Ø 41	22	9	57	0 ÷ 6 bar
SM043-R12	R1/8	Ø 41	22	9	57	0 ÷ 12 bar
SM053-R12	R1/8	Ø 52	26	9	70	0 ÷ 12 bar
SM063-R12	R1/4	Ø 60	28	12	83	0 ÷ 12 bar

### SM...P... 型压力表 (轴向)

不锈钢外壳, 黄铜接头

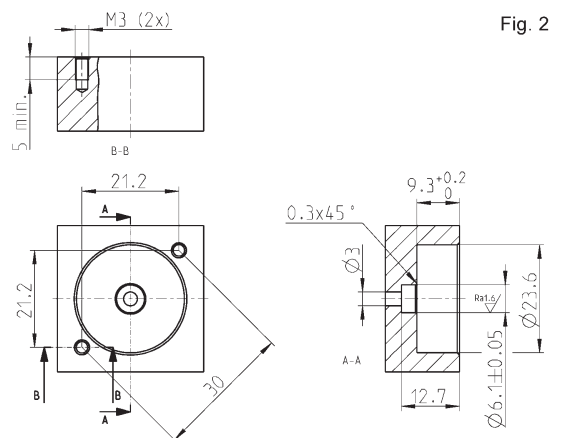
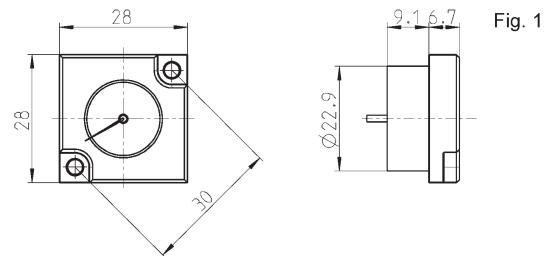


尺寸表					
型号	A	B	C	D	测量范围
SM043-P04	R1/8	∅ 41	39	9	0 ÷ 4 bar
SM043-P06	R1/8	∅ 41	39	9	0 ÷ 6 bar
SM043-P10	R1/8	∅ 41	39	9	0 ÷ 10 bar
SM043-P12	R1/8	∅ 41	39	9	0 ÷ 12 bar
SM053-P04	R1/8	∅ 52	41	9	0 ÷ 4 bar
SM053-P06	R1/8	∅ 52	41	9	0 ÷ 6 bar
SM053-P10	R1/8	∅ 52	41	9	0 ÷ 10 bar
SM053-P12	R1/8	∅ 52	41	9	0 ÷ 12 bar
SM063-P04	R1/4	∅ 60	47	12	0 ÷ 4 bar
SM063-P06	R1/4	∅ 60	47	12	0 ÷ 6 bar
SM063-P12	R1/4	∅ 60	47	12	0 ÷ 12 bar

### 内置式压力表

1 个密封圈, 2 个螺钉配套供应。

Fig1 = 压力表  
Fig2 = 密封圈



型号	测量范围
MX3-R30/W-P	0 ÷ 12 bar
MX3-R31/W-P	0 ÷ 6 bar
MX3-R32/W-P	0 ÷ 10 bar
MX3-R33/W-P	0 ÷ 2.5 bar