

New

QL 系列短行程气缸

双作用, 磁传和无磁传

缸径 12, 16, 20, 25, 32, 40, 50

- » 紧凑型设计
- » 重量轻
- » 易于安装



QL 系列短行程气缸共有缸径 12 到 50 mm 七种规格, 可广泛用于轻载领域, 如包装、自动化装配等行业; 也可用于要求较高的行业, 如木工机械的物料搬运。

QL 系列短行程气缸采用紧凑型设计, 气缸缸筒采用铝合金材料, 具有重量较轻的特点, 可安装于空间极其狭小的工况场合。

QL 系列短行程气缸可提供双作用、无磁传和带磁传等类型, 并提供多种安装附件, 满足各种应用的需要。

综合参数

结构形式	紧凑型
工作方式	双作用
材料	阳极氧化铝缸筒, 轧辊不锈钢活塞杆, 丁腈橡胶活塞密封件, 聚氨酯杆端密封件
工作温度	0°C ÷ 80°C (干燥空气为 -20°C)
安装方式	借助缸体上的通孔或螺纹孔安装
工作压力	1 ÷ 10 bar (双作用)
介质	经过滤的压缩空气, 过滤精度等级符合 ISO 8573-1 7.8.4 标准 如使用了油雾润滑, 应不间断的使用油雾润滑 (建议使用 ISO VG32 润滑油)
行程	参见气缸标准行程表
缸径 (mm)	ø 12, 16, 20, 25, 32, 40, 50
磁性接近开关	CSC 系列

QL 系列短行程气缸标准行程表

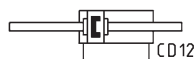
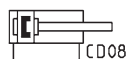
■ = 双作用 × = 双作用，长行程 ● = 双作用，双出杆

标准行程 mm	∅	5	10	15	20	25	30	35	40	45	50	60	75	80	100	125	150	175	200	250	300	
12	●	●	●	●	●	●	●															
16	●	●	●	●	●	●	●															
20	●	●	●	●	●	●	●	●	●	●	●											
25	●	●	●	●	●	●	●	●	●	●	●											
32	●	●	●	●	●	●	●	●	●	●	●	●	●	●	●	×	×	×	×	×	×	×
40	●	●	●	●	●	●	●	●	●	●	●	●	●	●	●	×	×	×	×	×	×	×
50		●	●	●	●	●	●	●	●	●	●	●	●	●	●	×	×	×	×	×	×	×

QL 系列短行程气缸产品代号

QL	M	2	A	032	A	050
QL	系列					
M	类型 M = 磁传 N = 无磁传					
2	工作方式 2 = 双作用 3 = 双作用，双出杆（仅限类型 M）			机能图符号 CD08 (M) - CDB1 (N) CD12 (M)		
A	材料 A = 铝合金缸筒，轧制不锈钢活塞杆					
032	缸径 012 = 12 mm 016 = 16 mm 020 = 20 mm 025 = 25 mm 032 = 32 mm 040 = 40 mm 050 = 50 mm					
A	类型 A = 标准型 L = 长行程 (>100mm)					
050	行程 (参见行程表)					
	= 标准型 M = 杆端外螺纹					
	= 标准型 EX = 防爆型					

机能图符号



QL 系列气缸安装附件



B-QL 型脚架



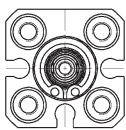
BN-QL 型脚架



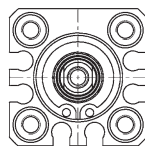
附件需单独订购

磁性接近开关安装槽

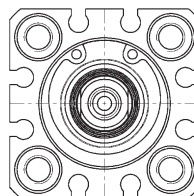
Ø12



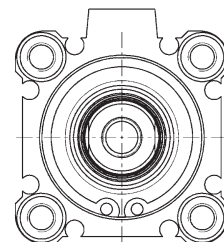
Ø16



Ø20/Ø25



Ø32/Ø40/Ø50

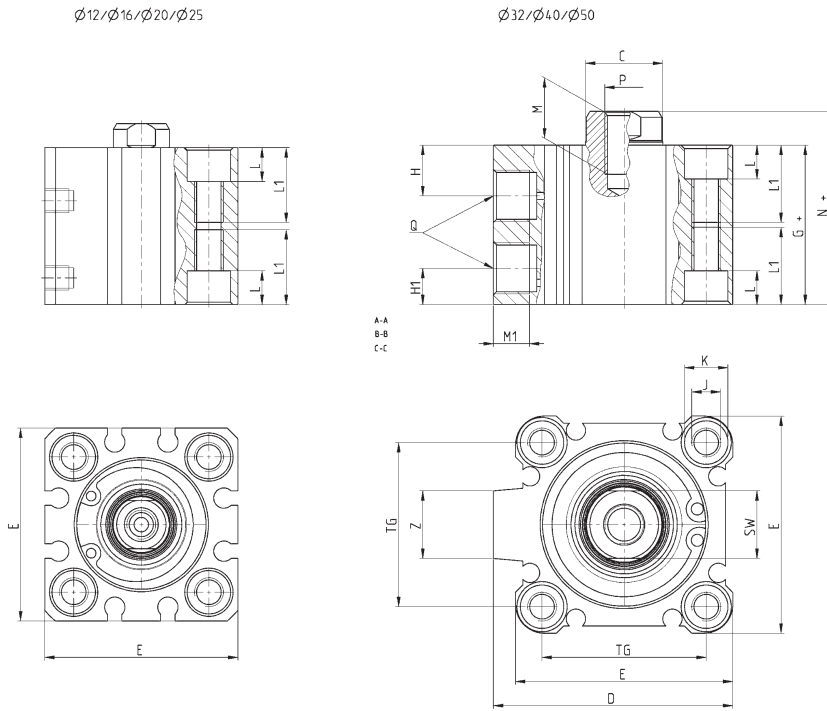


QL 系列短行程气缸 (无磁传)



+ = 增加行程

QL 系列短行程气缸



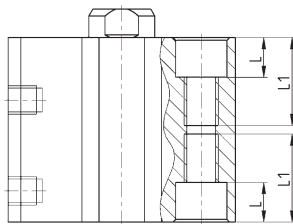
尺寸表																			
\varnothing	行程范围 (mm)	$\varnothing C$	D	E	G	H	H1	J	$\varnothing K$	L	L1	M	M1	N	P	Q	SW	TG	Z
12	5 ÷ 30	6	-	25	17	7.5	5	M4x0.7	6.5	3.5	11	6	6	20.5	M3x0.5	M5x0.8	5	15.5	-
16	5 ÷ 30	8	-	29	18.5	9	5	M4x0.7	6.5	3.5	11	8	6	22	M4x0.7	M5x0.8	6	20	-
20	5 ÷ 50	10	-	35.5	19.5	8	5.5	M6x1	9	7	17	7	6	24	M5x0.8	M5x0.8	8	25.5	-
25	5 ÷ 50	12	-	40	22.5	11	5.5	M6x1	9	7	17	12	6	27.5	M6x1	M5x0.8	10	28	-
32	5	16	49.5	45	23	10.5	7.5	M6x1	9	7	17	13	6	30	M8x1.25	M5x0.8	14	34	14
32	10 ÷ 50	16	49.5	45	23	10.5	7.5	M6x1	9	7	17	13	7.5	30	M8x1.25	G1/8	14	34	14
32	75 ÷ 100	16	49.5	45	33	10.5	7.5	M6x1	9	7	17	13	7.5	40	M8x1.25	G1/8	14	34	14
40	5 ÷ 50	16	57	52	29.5	11	8	M6x1	9	7	17	13	7.5	36.5	M8x1.25	G1/8	14	40	15
40	75 ÷ 100	16	57	52	39.5	11	8	M6x1	9	7	17	13	7.5	46.5	M8x1.25	G1/8	14	40	15
50	10 ÷ 50	20	71	64	30.5	10.5	10.5	M8x1.25	11	8	22	15	8.5	38.5	M10x1.5	G1/4	17	50	19
50	75 ÷ 100	20	71	64	40.5	10.5	10.5	M8x1.25	11	8	22	15	8.5	48.5	M10x1.5	G1/4	17	50	19

QL 系列短行程气缸 (带磁传)

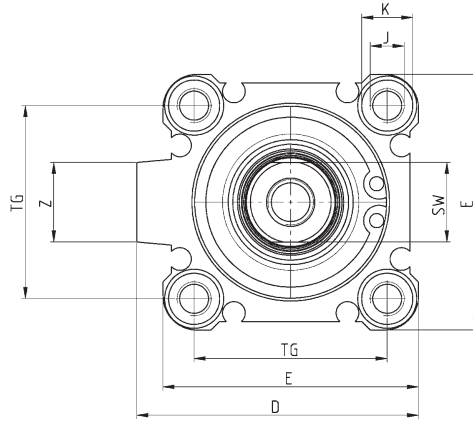
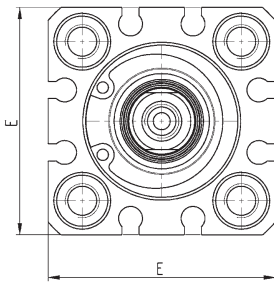
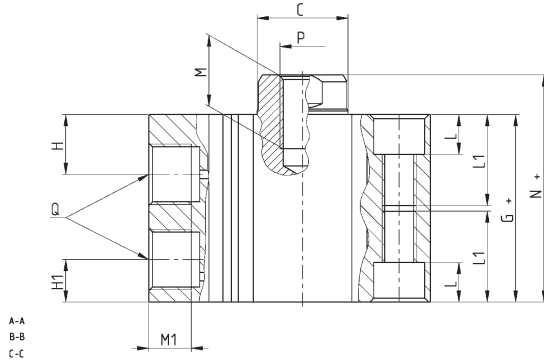


+ = 增加行程

∅12/∅16/∅20/∅25



∅32/∅40/∅50



尺寸表

∅	行程范围 (mm)	∅C	D	E	G	H	H1	J	∅K	L	L1	M	M1	N	P	Q	SW	TG	Z
12	5 ÷ 30	6	-	25	28	7.5	5	M4x0.7	6.5	3.5	11	6	6	31.5	M3x0.5	M5x0.8	5	15.5	-
16	5 ÷ 30	8	-	29	30.5	9	5	M4x0.7	6.5	3.5	11	8	6	34	M4x0.7	M5x0.8	6	20	-
20	5 ÷ 50	10	-	35.5	31.5	8	5.5	M6x1	9	7	17	7	6	36	M5x0.8	M5x0.8	8	25.5	-
25	5 ÷ 50	12	-	40	32.5	11	5.5	M6x1	9	7	17	12	6	37.5	M6x1	M5x0.8	10	28	-
32	5 ÷ 100	16	49.5	45	33	10.5	7.5	M6x1	9	7	17	13	6 / 7.5	40	M8x1.25	G1/8	14	34	14
40	5 ÷ 100	16	57	52	39.5	11	8	M6x1	9	7	17	13	7.5	46.5	M8x1.25	G1/8	14	40	15
50	10 ÷ 100	20	71	64	40.5	10.5	10.5	M8x1.25	11	8	22	15	8.5	48.5	M10x1.5	G1/4	17	50	19

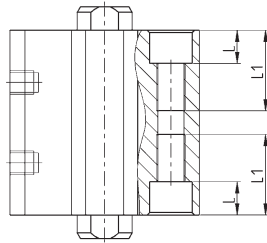
QL 系列短行程气缸 (双出杆, 带磁传)



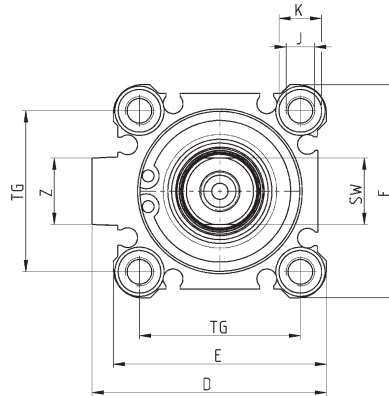
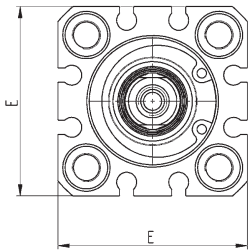
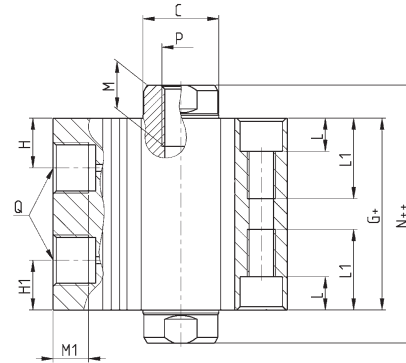
+ = 增加行程
++ = 增加 2 个行程

QL 系列短行程气缸

∅12/∅16/∅20/∅25



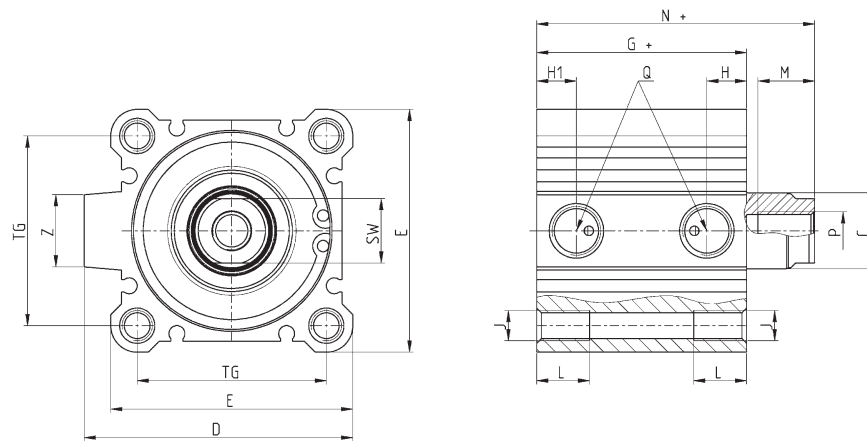
∅32/∅40/∅50



尺寸表

∅	行程范围 (mm)	∅C	D	E	G	H	H1	J	∅K	L	L1	M	M1	N	P	Q	SW	TG	Z
12	5 ÷ 30	6	-	25	32.4	7.5	7.5	M4x0.7	6.5	3.5	11	6	6	39.4	M3x0.5	M5x0.8	5	15.5	-
16	5 ÷ 30	8	-	29	36	9	5	M4x0.7	6.5	3.5	11	8	6	43	M4x0.7	M5x0.8	6	20	-
20	5 ÷ 50	10	-	35.5	38	8	8	M6x1	9	7	17	8	6	47	M5x0.8	M5x0.8	8	25.5	-
25	5 ÷ 50	12	-	40	39	11	11	M6x1	9	7	17	12	6	49	M6x1	M5x0.8	10	28	-
32	5 ÷ 100	16	49.5	45	40.5	10.5	10.5	M6x1	9	7	17	13	6 / 7.5	54.5	M8x1.25	G1/8	14	34	14
40	5 ÷ 100	16	57	52	50	11	11	M6x1	9	7	17	13	7.5	64	M8x1.25	G1/8	14	40	15
50	10 ÷ 100	20	71	64	50.5	10.5	10.5	M8x1.25	11	8	22	15	8.5	66.5	M10x1.5	G1/4	17	50	19

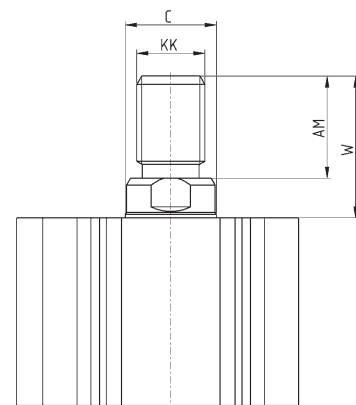
QL 系列短行程气缸（长行程型）



尺寸表

∅	行程范围 (mm)	∅C	D	E	G	H	H1	J	L	M	N	P	Q	SW	TG	Z
32	125 ÷ 300	16	49.5	45	45.5	10.5	10.5	M6x1.0	10	13	62.5	M8x1.25	G1/8	14	34	14
40	125 ÷ 300	16	57	52	55	11	11	M6x1.0	10	13	72	M8x1.25	G1/8	14	40	15
50	125 ÷ 300	20	71	64	55.5	10.5	10.5	M8x1.25	14	15	73.5	M10x1.5	G1/4	17	50	19

QL 系列短行程气缸（杆端外螺纹型）



尺寸表

∅	行程范围 (mm)	W	∅C	KK	AM
12	5 ÷ 30	14	6	M5x0.8	10.5
16	5 ÷ 30	15.5	8	M6x1	12
20	5 ÷ 50	18.5	10	M8x1.25	14
25	5 ÷ 50	22.5	12	M10x1.25	17.5
32	5 ÷ 100	30.5	16	M14x1.5	23.5
32	125 ÷ 300	40.5	16	M14x1.5	23.5
40	5 ÷ 100	30.5	16	M14x1.5	23.5
40	125 ÷ 300	40.5	16	M14x1.5	23.5
50	10 ÷ 100	36.5	20	M18x1.5	28.5
50	125 ÷ 300	46.5	20	M18x1.5	28.5

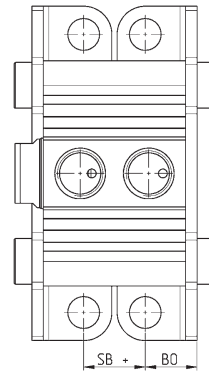
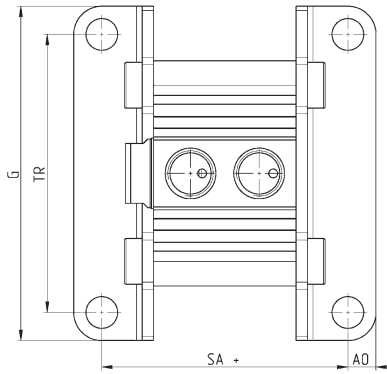
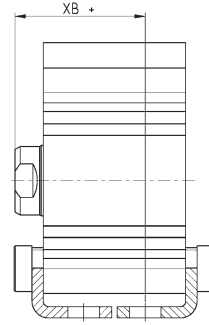
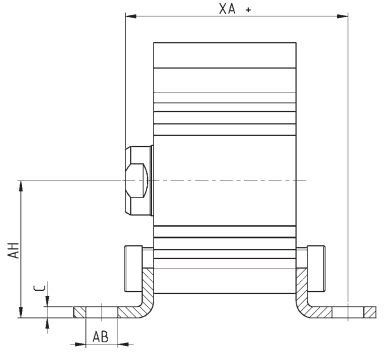
B-QL 型脚架

材料：镀锌钢



注：2 个脚架和 4 个安装螺钉配套供应

+ = 增加行程



尺寸表														
型号	∅	气缸类型	行程范围 (mm)	AH	XA	XB	G	TR	C	SA	AO	SB	BO	AB
B-QL-12	12	QLM	5 ÷ 30	17	39.5	25.5	44	34	2	44	4.5	16	8	4.5
B-QL-12	12	QLN	5 ÷ 30	17	28.5	14.5	44	34	2	33	4.5	5	8	4.5
B-QL-16	16	QLM	5 ÷ 30	19	42	28	48	38	2	46.5	5	18.5	8	4.5
B-QL-16	16	QLN	5 ÷ 30	19	30	16	48	38	2	34.5	5	6.5	8	4.5
B-QL-20	20	QLM	5 ÷ 50	24	45.2	30	62	48	3.2	49.9	5.8	19.5	9.2	6.5
B-QL-20	20	QLN	5 ÷ 50	24	33.2	18	62	48	3.2	37.9	5.8	7.5	9.2	6.5
B-QL-25	25	QLM	5 ÷ 50	26	48.2	30	66	48	3.2	53.9	5.8	17.5	10.7	6.5
B-QL-25	25	QLN	5 ÷ 50	26	38.2	20	66	52	3.2	43.9	5.8	7.5	10.7	6.5
B-QL-32	32	QLM	5 ÷ 100	30	51.2	32	71	52	3.2	55.4	5.8	17	11.2	6.5
B-QL-32	32	QLN	5 ÷ 50	30	41.2	22	71	57	3.2	45.4	5.8	7	11.2	6.5
B-QL-32	32	QLN	75 ÷ 100	30	51.2	32	71	57	3.2	55.4	5.8	17	11.2	6.5
B-QL-40	40	QLM	5 ÷ 100	33	57.5	38.5	78	57	3.2	61.9	7	23.5	11.2	6.5
B-QL-40	40	QLN	5 ÷ 50	33	47.7	28.5	78	64	3.2	51.9	7	13.5	11.2	6.5
B-QL-40	40	QLN	75 ÷ 100	33	57.5	38.5	78	64	3.2	61.9	7	23.5	11.2	6.5
B-QL-50	50	QLM	5 ÷ 100	39	53.2	37	95	79	3.2	69.9	8	17.5	14.7	9
B-QL-50	50	QLN	5 ÷ 50	39	53.2	27	95	79	3.2	59.9	8	7.5	14.7	9
B-QL-50	50	QLN	75 ÷ 100	39	53.2	37	95	79	3.2	69.9	8	17.5	14.7	9

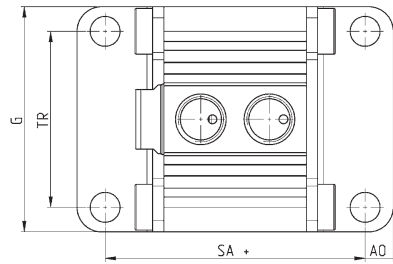
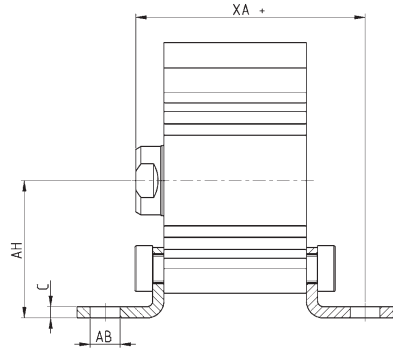
BN-QL 型脚架

材料：镀锌钢



注：2 个脚架和 4 个安装螺钉配套供应

+ = 增加行程



尺寸表											
型号	∅	气缸类型	行程范围 (mm)	AH	XA	G	TR	C	SA	A0	AB
BN-QL-12	12	QLM	5 ÷ 30	17	40.8	25	15.5	2	46.6	4.5	4.5
BN-QL-12	12	QLN	5 ÷ 30	17	29.8	25	15.5	2	35.6	4.5	4.5
BN-QL-16	16	QLM	5 ÷ 30	19	43.3	29	20	2	49.1	5	4.5
BN-QL-16	16	QLN	5 ÷ 30	19	31.3	29	20	2	37.1	5	4.5
BN-QL-20	20	QLM	5 ÷ 50	24	49.2	36	25.5	3.2	57.9	5.8	6.5
BN-QL-20	20	QLN	5 ÷ 50	24	37.2	36	25.5	3.2	45.9	5.8	6.5
BN-QL-25	25	QLM	5 ÷ 50	26	50.7	40	28	3.2	58.9	5.8	6.5
BN-QL-25	25	QLN	5 ÷ 50	26	40.7	40	28	3.2	48.9	5.8	6.5
BN-QL-32	32	QLM	5 ÷ 100	30	53.7	45	34	3.2	60.4	5.8	6.5
BN-QL-32	32	QLN	5 ÷ 50	30	43.7	45	34	3.2	50.4	5.8	6.5
BN-QL-32	32	QLN	75 ÷ 100	30	53.7	45	34	3.2	60.4	5.8	6.5
BN-QL-40	40	QLM	5 ÷ 100	33	60.2	52	40	3.2	66.9	7	6.5
BN-QL-40	40	QLN	5 ÷ 50	33	50.2	52	40	3.2	56.9	7	6.5
BN-QL-40	40	QLN	75 ÷ 100	33	60.2	52	40	3.2	66.9	7	6.5
BN-QL-50	50	QLM	5 ÷ 100	39	65.2	64	50	3.2	73.9	8	8.5
BN-QL-50	50	QLN	5 ÷ 50	39	55.2	64	50	3.2	63.9	8	8.5
BN-QL-50	50	QLN	75 ÷ 100	39	65.2	64	50	3.2	73.9	8	8.5