

# RL 系列杆锁紧装置

用于安装尺寸符合 ISO 15552 和 ISO 6432 标准的气缸  
适用气缸缸径 20, 25, 32, 40, 50, 63, 80, 100, 125 mm

RL 系列杆锁紧装置



- » 紧凑型设计
- » 无压双向锁紧
- » 有压释放

RL 系列杆锁紧装置是安装在气缸前端盖上的无压锁紧附属装置，当锁紧装置未接通压缩空气时，活塞杆被锁紧；接通压缩空气时，活塞杆被松开。杆锁紧装置通常用于气缸需要紧急停止或供气突然被切断时，要求固定负载的情况。

建议采用 1/9.10.02 页的气路图使用杆锁紧装置。**必须注意的是：**杆锁紧装置只能在气缸停止后锁紧，不能在动态的情况下制动活塞杆。

RL 系列有 9 种不同的规格，适用于安装尺寸符合 ISO 6432 标准缸径为 20 和 25 的气缸和符合 ISO 15552 标准的缸径为 32 至 125 的气缸。

## 综合参数

结构形式	紧凑型
工作方式	活塞驱动夹头
材料	机座：阳极氧化铝合金；锁紧头：黄铜；丁腈橡胶密封件
适用缸径	20, 25, 32, 40, 50, 63, 80, 100, 125
工作温度	0 ÷ 80°C (干燥空气为 -20°C)
类型	有压释放，无压锁紧
工作压力	3 ÷ 8 bar
接口	缸径 20, 25, 32 为 M5 缸径 40, 50, 63, 80, 100, 125 为 G1/8
介质	洁净空气，不需润滑。如使用油雾润滑，应不间断的使用油雾润滑（建议使用 ISO VG32 润滑油）

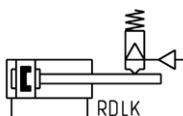
RL 系列杆锁紧装置代号

<b>RLC</b>	-	<b>41</b>	-	<b>32</b>
------------	---	-----------	---	-----------

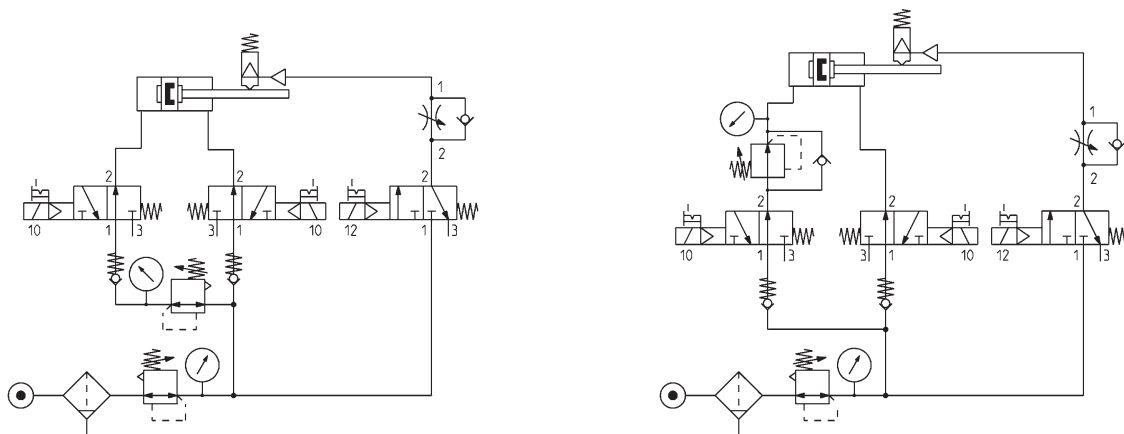
<b>RLC</b>	<b>系列</b> RLC = 标准型 (锁紧头和机座组合件) RLB = 仅锁紧头	
<b>41</b>	<b>适用于气缸的系列</b> 24 = ISO 6452 标准气缸 (即 24 - 25 系列) 41 = ISO 15552 标准气缸 (即 60 - 61 系列)	机能图符号 RDLK
<b>32</b>	<b>适用于气缸的缸径</b> 20 = 20 mm 25 = 25 mm 32 = 32 mm 40 = 40 mm 50 = 50 mm 63 = 63 mm 80 = 80 mm 100 = 100 mm 125 = 125 mm	

RL 系列杆锁紧装置

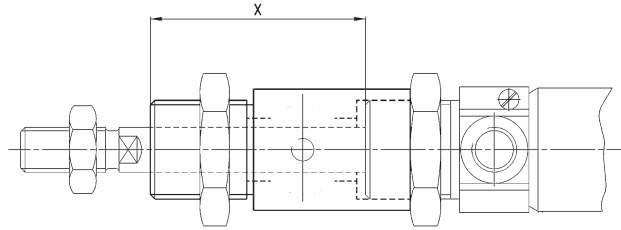
机能图符号



典型气路连接



**不同缸径下活塞杆加长和夹持力对照表**

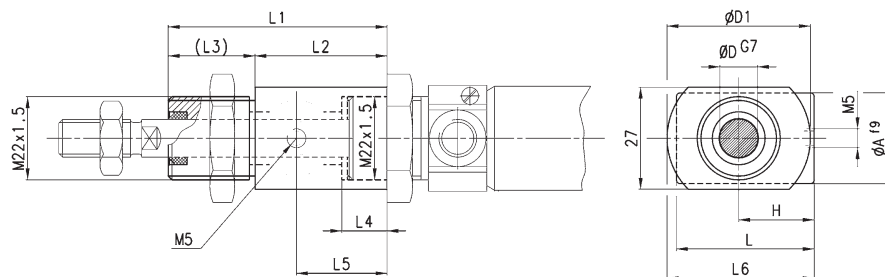


$\varnothing$	活塞杆加长 X (mm)	静态夹持力 (N)
20	+50	300
25	+48	400
32	+40	650
40	+43	1100
50	+57	1600
63	+57	2500
80	+80	4000
100	+80	6300
125	+125	8800

**RL 系列杆锁紧装置**



适用缸径 20 和 25

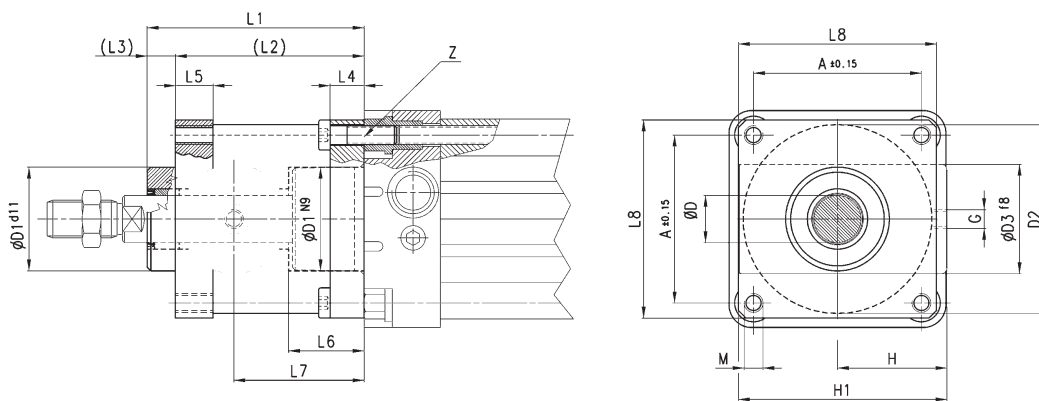


尺寸表												
型号	缸径	D	A	D1	H	L	L1	L2	L3	L4	L5	L6
RLC-24-20	20	8	20	38	21	40	58	35	23	12	24	40
RLC-24-25	25	10	20	38	21	40	58	35	23	12	24	40

**RL 系列杆锁紧装置**



适用缸径 32 至 125



尺寸表																			
型号	缸径	D	D1	D2	D3	G	L1	L2	L3	L4	L5	L6	L7	L8	A	M	H	H1	Z
RLC-41-32	32	12	30.5	35	25	M5	58	48	10	8	13	20.5	34	45	32.5	M6	25.5	46.5	M6X20
RLC-41-40	40	16	35	40	28	G1/8	65	55	10	8	13	22.5	38	50	38	M6	30	53	M6X20
RLC-41-50	50	20	40	50	35	G1/8	82	70	12	15	16	29.5	48	60	46.5	M8	36	64	M8X30
RLC-41-63	63	20	45	60	38	G1/8	82	70	12	15	16	29.5	49.5	70	56.5	M8	40	75	M8X30
RLC-41-80	80	25	45	80	48	G1/8	110	90	20	18	20	35	61	90	72	M10	50	95	M10X35
RLC-41-100	100	25	55	100	58	G1/8	115	100	15	18	20	39	69	105	89	M10	58	110.5	M10X35
RLC-41-125	125	32	60	130	65	G1/8	167	122	45	22	30	51	86.5	140	110	M12	80	150	M12X40

本公司保留对产品改进的权利，如有变更，恕不另行通知  
 所有产品用于工业领域，禁止向非工业领域销售  
 通用条款和销售条件可登录本公司网站查询