

# Bloqueo de vástago Serie RL

Para cilindros ISO 6431/VDMA y ISO 6432  
 ø 20, 25, 32, 40, 50, 63, 80, 100, 125 mm



- » Diseño compacto
- » Funciona en ambas direcciones
- » Bloquea cuando no hay presión del aire, libera cuando hay presión del aire

Los bloqueos de vástago están disponibles en 9 tamaños (diámetros: 20, 25, 32, 40, 50, 63, 80, 100 to 125 mm). Sus dimensiones compactas permiten a estas unidades ser montadas en cilindros donde el espacio es limitado. Estas unidades son a menudo usadas para sostener la carga en posición durante condiciones de Paros de Emergencia o cuando el suministro de aire podría ser desconectado accidentalmente del sistema. Las fuerzas de amarre son medidas a 8 bar y aplican en ambas direcciones.

Cuidado! El bloqueo de vástago no debe ser usado para "frenar" el vástago del cilindro en condiciones dinámicas y debe ser aplicado solamente cuando el movimiento ha terminado.

Nota: la longitud del vástago del cilindro debe ser incrementada cuando usa una unidad de bloqueo de vástago. Ver la tabla para determinar la longitud de extensión mínima para cada diferente diámetro.

## CARACTERÍSTICAS GENERALES

Tipo de construcción	compacto
Funcionamiento	clamp sujeta al vástago
Materiales	cuerpo: aluminio anodizado clamp: latón sellos: NBR
Diámetro del cilindro	ø 20, 25, 32, 40, 50, 63, 80, 100, 125
Temperatura de trabajo	0°C ÷ 80°C (con aire seco - 20°C)
Configuración	libera cuando hay presión de aire
Pressione d'esercizio	3 ÷ 8 bar
Conexiones	M5 = ø20, 25, 32 G1/8 = ø40, 50, 63, 80, 100, 125
Fluido	aire filtrado sin lubricación, en caso de usar aire lubricado, recomendamos usar aceite ISO VG32 y no interrumpir la lubricación una vez iniciada.

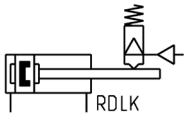
**EJEMPLO DE CODIFICACIÓN**

<b>RLC</b>	-	<b>41</b>	-	<b>32</b>
<b>RLC</b>	SERIE: RLC = estándar, completo de perno y soporte RLB = sólo perno			
<b>41</b>	SERIE CILINDROS: 24 = para Serie 24 y 25 41 = para Serie 61		SÍMBOLO NEUMÁTICO: RDLK	
<b>32</b>	DIÁMETRO CILINDRO: 20 = 20 mm 25 = 25 mm 32 = 32 mm 40 = 40 mm 50 = 50 mm 63 = 63 mm 80 = 80 mm 100 = 100 mm 125 = 125 mm			

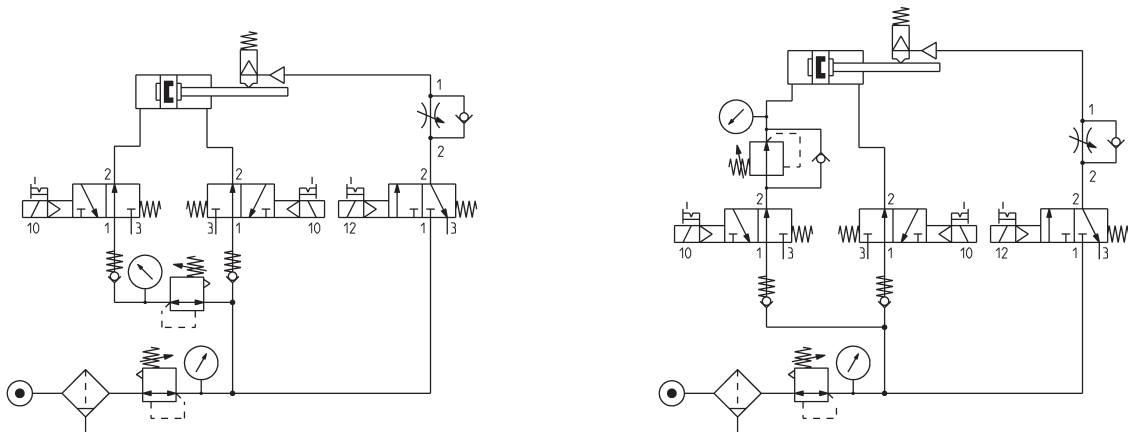
BLOQUEO DE VÁSTAGO SERIE RL

**SÍMBOLOS NEUMÁTICOS**

Abajo están ilustrados los símbolos neumáticos indicados en el EJEMPLO DE CODIFICACIÓN.



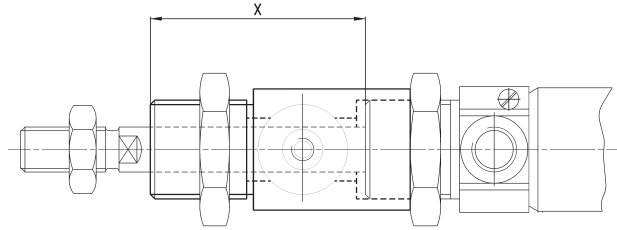
**EJEMPLOS DE CONEXIÓN**



Para un uso correcto del bloqueo de vástago mod. RLC, recomendamos utilizar una conexión neumática como indicado en los ejemplos.

## EXTENSION DEL VASTAGO y FUERZAS DE BLOQUEO

Tabla de los aumentos de las cuotas del vástago para el montaje del bloqueo de vástago



$\varnothing$	Extensión del vástago [X] (mm)	Fuerzas de bloqueo [ cargas estáticas] (N)
20	+50	300
25	+48	400
32	+40	650
40	+43	1100
50	+57	1600
63	+57	2500
80	+80	4000
100	+80	6300
125	+125	8800

