

RPGA 系列浇口爪钳（规格 20mm）

角状式, 非自对中型, 单作用, 常开

平口爪钳, 弧形爪钳, 短爪带孔型爪钳, 平口爪钳带传感器安装槽, 弧形爪钳带传感器安装槽



RPGA 系列浇口爪钳 活塞规格为 20 mm, 能够提供较大的夹持力, 特别适用于从注塑模具中取出工件的应用。爪钳所有的金属表面采用硬质阳极氧化的表面处理, 从而具有很高的耐磨性。

D 型和 E 型浇口爪钳爪指上设有凹槽, 可安装感应开关。

综合参数

工作方式	单作用, 常开
材料	阳极氧化铝合金基体和爪指, 聚氨酯密封件
工作压力	2.5 bar ÷ 8 bar
工作温度	0°C ÷ 60°C
最高工作频率	2.5 Hz
润滑	无需润滑
接口	G1/8
介质	洁净空气, 无需润滑
规格	20 mm
质量	120 g (A 和 B 型); 125 g (C, D, E 型)
当工作压力为 6 bar 时的理论夹持力矩 - 闭合	310 Ncm
当工作压力为 6 bar 时的理论夹持力矩 - 张开	25 Ncm
当工作压力为 6 bar 时的理论夹持力	90 N
空载时的爪钳关闭时间	20 ms
空载时的爪钳打开时间	75 ms

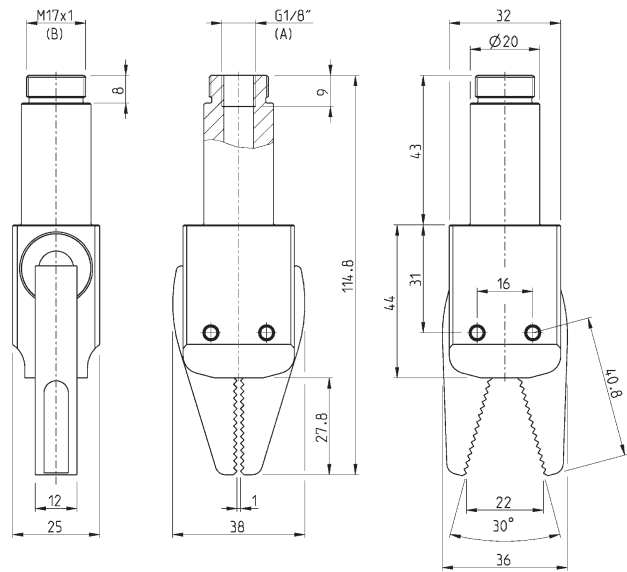
RPGA 系列浇口爪钳代号

RPGA	-	20	-	A
-------------	---	-----------	---	----------

RPGA	系列
20	规格 20 = $\varnothing 20$ mm
A	类型 A = 平口爪钳 B = 弧形爪钳 C = 短爪带孔型爪钳 D = 平口爪钳带传感器安装槽 E = 弧形爪钳带传感器安装槽

RPGA 系列浇口爪钳

RPGA-20-A 型浇口爪钳



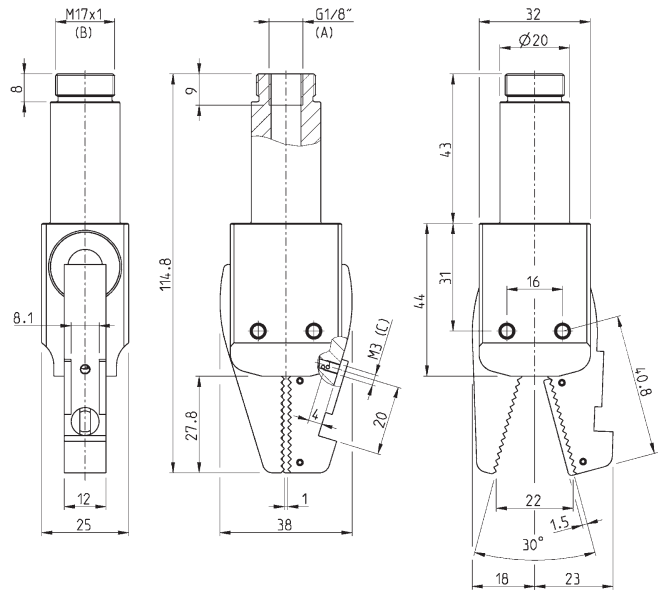
A = 气接口
B = 固定螺纹

型号	RPGA-20-A
----	-----------

RPGA-20-D 型浇口爪钳



注：传感器需单独订购。



型号

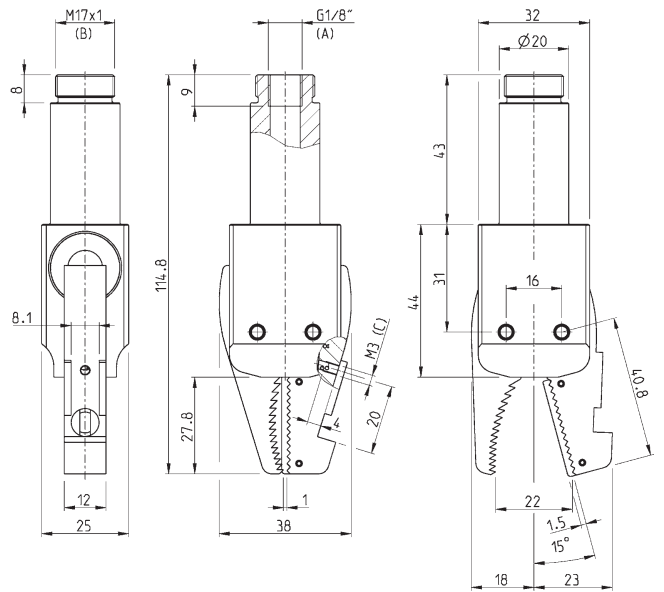
RPGA-20-D

A = 气接口
B = 固定螺纹
C = 传感器固定孔

RPGA-20-E 型浇口爪钳



注：传感器需单独订购。



型号

RPGA-20-E

A = 气接口
B = 固定螺纹
C = 传感器固定孔