

PINZAS PARA MOLDES

SERIE RPGA

ANGULAR, NO AUTO CENTRABLE, SIMPLE EFECTO, NORMALMENTE ABIERTAS

MODELOS: DEDO PLANO, DEDO CURVO, DEDO CORTO, DEDO PLANO CON RANURA PARA SENSOR, DEDO CURVO CON RANURA PARA SENSOR



Gracias a un pistón de tamaño de 20mm y a la transferencia directa de la fuerza del pistón a las pinzas, La Serie RPGA garantiza un agarre fuerte y seguro.

Sus características técnicas aseguran una gran fuerza de agarre y hacen a estas pinzas particularmente adecuadas en la remoción de piezas en moldes de inyección. Los tratamientos superficiales en cada parte metálica confieren una excelente resistencia al desgaste.

Los modelos D y E se proporcionan con una ranura en el dedo para la instalación de un sensor inductivo.

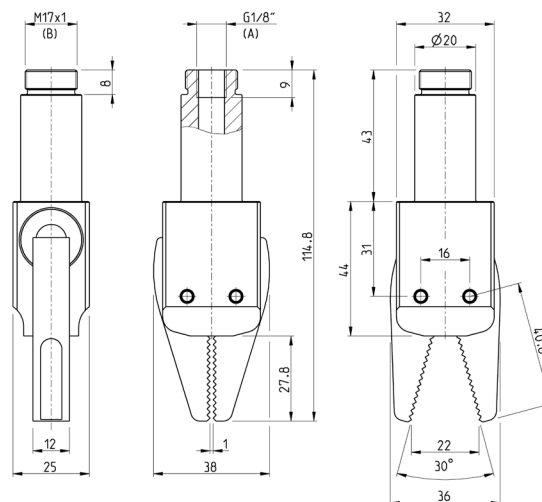
DATO GENERALES

Funcionamiento	Simple efecto, normalmente abiertas
Materiales	Cuerpo y dedos de aluminio anodizado, sellos de PU
Presión de trabajo	2,5 bar ÷ 8 bar
Temperatura de trabajo	0°C ÷ 60°C
Frecuencia máxima de uso	2,5 Hz
Lubricación	No necesaria
Conexiones de aire	G1/8
Fluido	Aire filtrado, sin lubricación
Tamaño	20 mm
Peso	120 g (modelos A y B); 125 g (modelos C, D, E)
Gripping torque at 6 bar	310 Ncm
Par de apertura a 6 bar	25 Ncm
Gripping force at 6 bar	90 N
Tiempo de cierre sin carga	20 ms
Tiempo de apertura	75 ms

PINZAS PARA MOLDES
SERIE RPGA - EJEMPLO DE CODIFICACIÓN
EJEMPLO DE CODIFICACIÓN

RPGA	-	20	-	A
RPGA	SERIE			
20	TAMAÑO 20			
A	TIPO DE CONSTRUCCIÓN A = Dedo plano B = Dedo curvo C = Dedo corto con agujero para mordazas extra D = Dedo plano para sensor E = Dedo curvo para sensor			

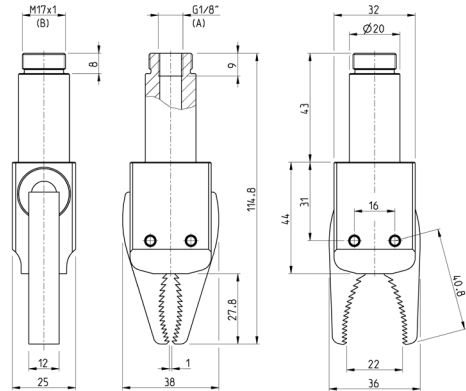
Pinzas de dedo plano Mod. RPGA-20-A



A = puerto de conexión
 B = rosca de fijación

Mod.	
	RPGA-20-A

Pinzas de dedo curvo Mod. RPGA-20-B

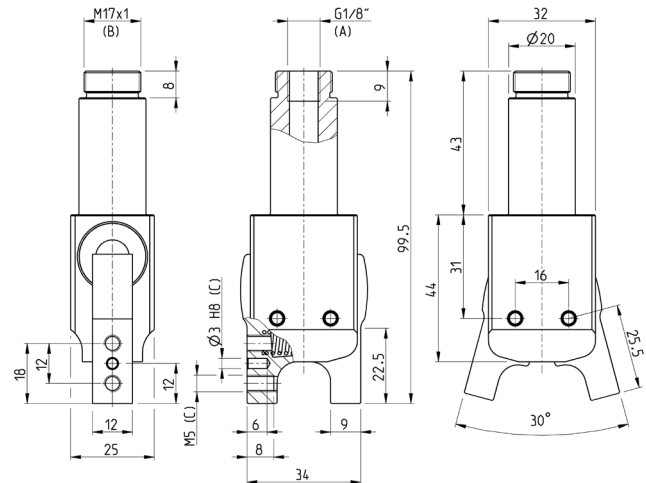


A = puerto de conexión
B = rosca de fijación

Mod.

RPGA-20-B

Pinzas de dedo corto Mod. RPGA-20-C



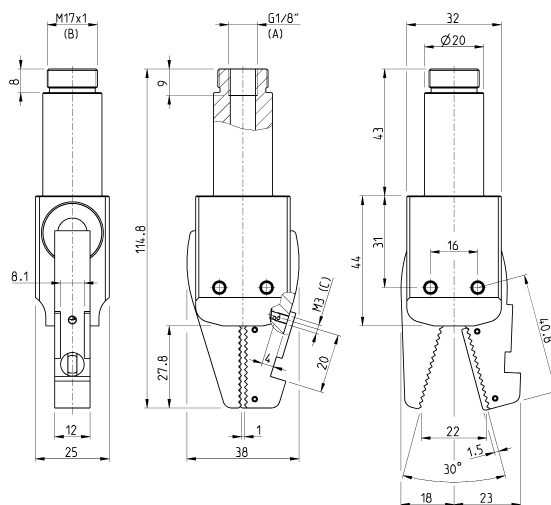
A = puerto de conexión
B = rosca de fijación
C = agujeros de fijación

Mod.

RPGA-20-C

Pinzas dedos planos con ranura sensor Mod. RPGA-20-D

El sensor no es suministrado con la pinza

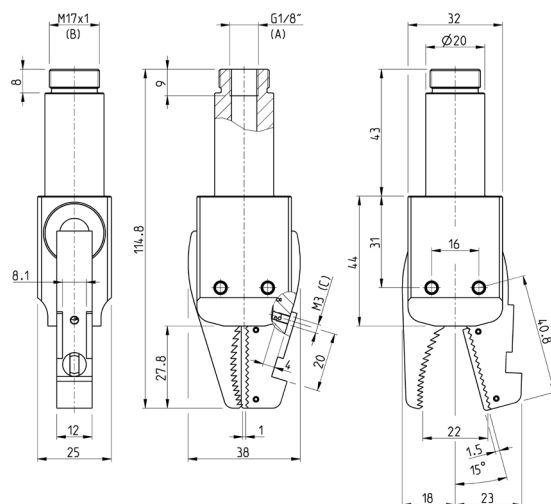

 A = puerto de conexión
 B = rosca de fijación
 C = agujero de fijación del sensor

Mod.

RPGA-20-D

Pinza dedo curvo con ranura sensor Mod. RPGA-20-E

El sensor no es suministrado con la pinza


 A = puerto de conexión
 B = rosca de fijación
 C = agujero de fijación del sensor

Mod.

RPGA-20-E