

GREIFZANGEN

SERIE RPGB

EINFACHWIRKEND, OHNE SELBSTZENTRIERUNG, NO-FUNKTION
 MODELLE: FLACHGREIFER, KOMPAKTGREIFER, FLACHGREIFER MIT
 SENSOR
 GRÖSSE 8, 12 MM



- Besonders geeignet als Entnahmegreifer an Kunststoff-Spritzmaschinen
- Einfache Installation
- Kompakt und leicht
- Hoher Verschleißschutz
- Mod. RPGB-08-D und RPGB-12-D werden mit Schaltelement Mod. CSD-D-364 montiert geliefert

GREIFER

3

Die Version D verfügt über eine Nut zur Anbringung magnetischer Schaltelemente, um die Greiffunktion abzufragen.

Die konstruktive Auslegung und die damit verbundene hohe Greifkraft sind besonders geeignet für die Entnahme gespritzter oder druckgegossener Werkstücke. Die eloxierten metallischen Oberflächen bieten hohen Verschleißschutz.

ALLGEMEINE KENNGRÖSSEN

Funktion	Einfachwirkend, NO-Funktion
Werkstoffe	Körper und Greiferfinger Aluminium eloxiert, Dichtungen in HNBR
Betriebsdruck	2.5 bar ÷ 8 bar
Betriebstemperatur	0°C ÷ 60°C
Max. Betriebsfrequenz	3 Hz
Schmierung	Schmierung auf Lebensdauer
Anschlüsse	M5
Medium	Druckluft gefiltert, Klasse 6.8.4 gemäß ISO 8573-1, ohne Schmierung
Größe	8, 12 mm
Gewicht	15 g (Ø 8) - 50 g (Ø 12)
Schließen bei 6 bar	25 Ncm (Ø 8 mm) - 90 Ncm (Ø 12 mm)
Öffnung bei 6 bar	2 Ncm (Ø 8 mm) - 5 Ncm (Ø 12 mm)
Klemmkraft bei 6 bar	7 N (Ø 8 mm) - 30 N (Ø 12 mm)
Schließzeit ohne Werkstück	10 ms
Öffnungszeit	30 ms

GREIFZANGEN
SERIE RPGB - MODELLBEZEICHNUNG

MODELLBEZEICHNUNG

RPGB	-	12	-	A
RPGB	SERIE			
12	BAUGRÖSSE 08 12			
A	BAUART A = Flachgreifer C = Kompaktgreifer mit Verlängerungsoption D = Flachgreifer mit Schaltelement montiert (CSD-D-364)			

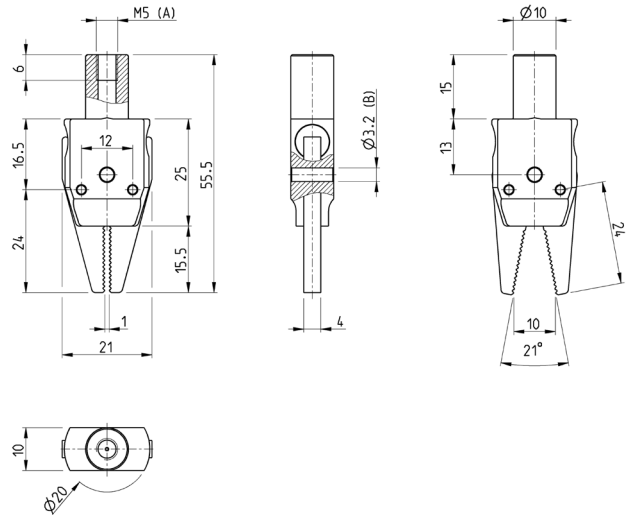
GREIFER

3

Flachgreifer Mod. RPGB-08-A



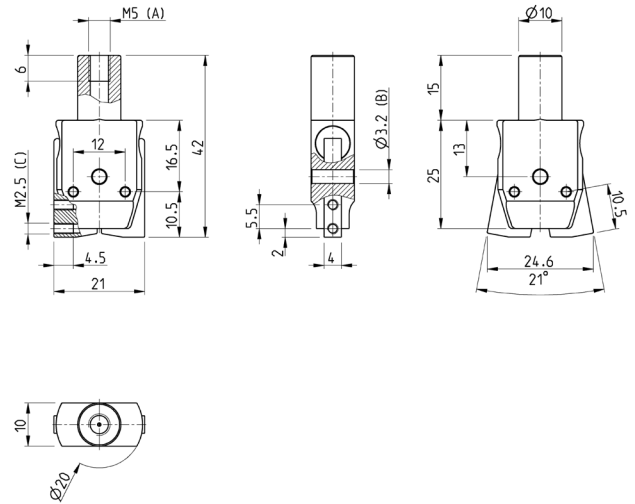
Mod.
RPGB-08-A



A = Anschlussgewinde
 B = Befestigungsbohrung

Kompaktgreifer Mod. RPGB-08-C


Mod.
RPGB-08-C



A = Anschlussgewinde
 B = Befestigungsbohrung
 C = Verlängerungsoption

GREIFER

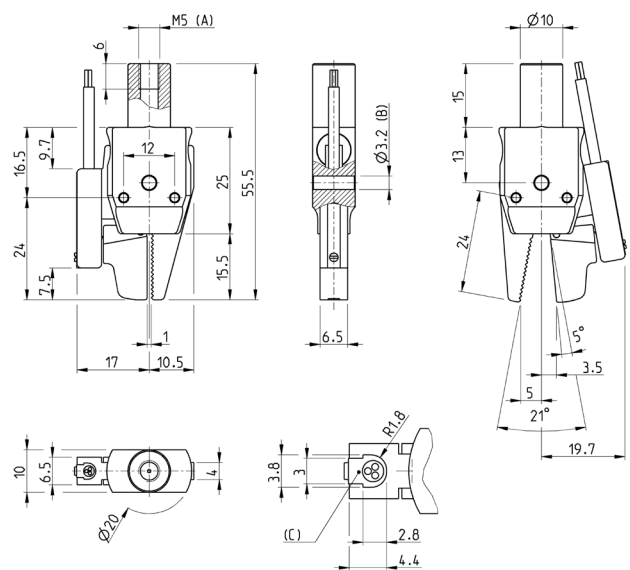
3

Flachgreifer mit Abfrage Mod. RPGB-08-D

Wird mit Schaltelement Mod. CSD-D-364
 montiert geliefert.



Mod.
RPGB-08-D



A = Anschlussgewinde
 B = Befestigungsbohrung
 C = Sensornut

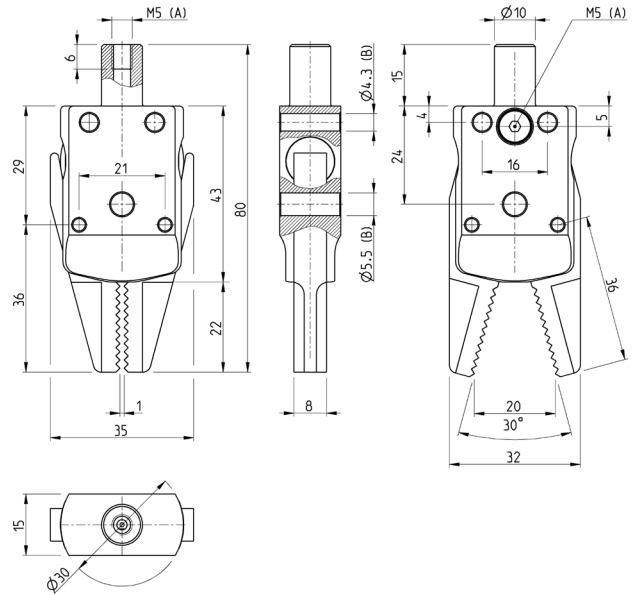
Flachgreifer Mod. RPGB-12-A



GREIFER

3

Mod.
RPGB-12-A

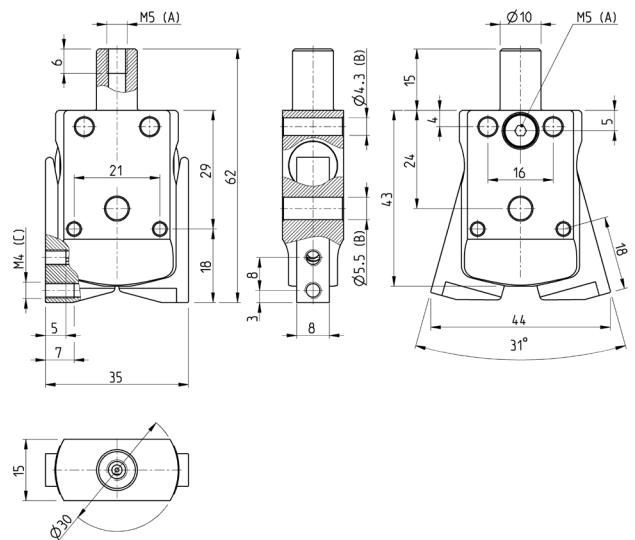


A = Anschlussgewinde
B = Befestigungsbohrung

Kompaktgreifer Mod. RPGB-12-C



Mod.
RPGB-12-C



A = Anschlussgewinde
B = Befestigungsbohrung
C = Sensornut

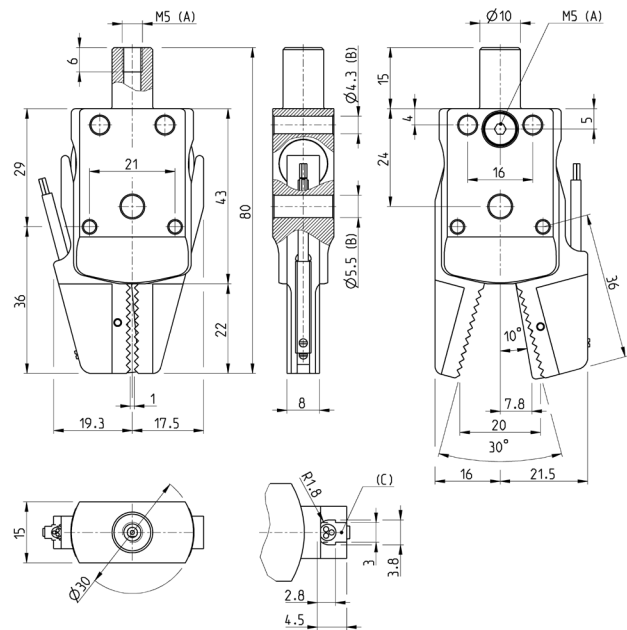
Flachgreifer mit Abfrage Mod. RPGB-12-D



Wird mit Schaltelement Mod. CSD-D-364 montiert geliefert.

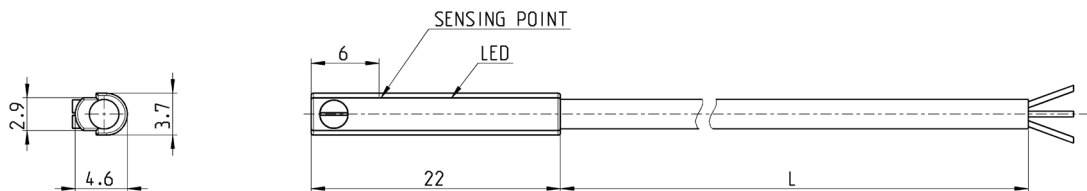
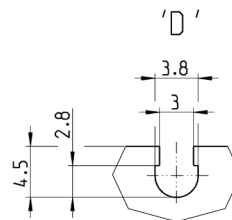


Mod.
RPGB-12-D



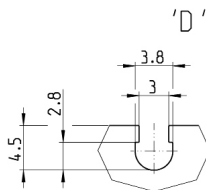
A = Anschlussgewinde
B = Befestigungsbohrung
C = Sensormut

Schaltelemente gerade, 3-polig, für Nut Version D - Mod. CSD...



Mod.	Ausführung	Anschluss	Spannung	Ausgang	Max. Stromstärke	Leistungsaufnahme	Schutzbeschaltung	L = Kabellänge
CSD-D-334	Magnetoresistiv	3-polig	10 ÷ 27 V DC	PNP	200 mA	6W	Gegen Verpolung und Überspannungen	2 m

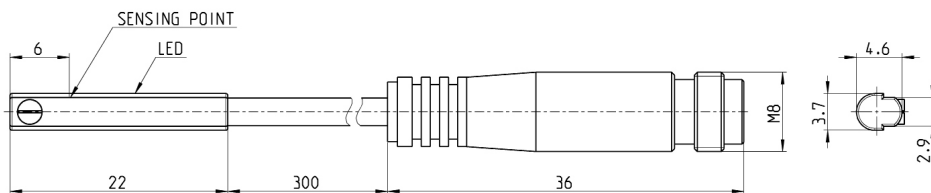
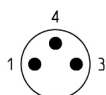
Schaltelement gerade, M8 3-polig, Nut Version D - Mod. CSD-D-364



GREIFER

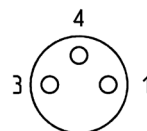
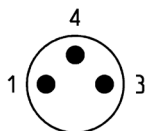
3

Kabellänge 0,3 Meter

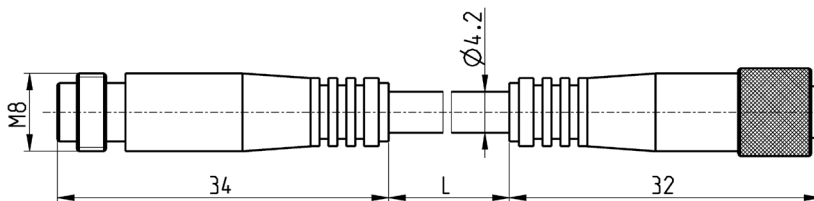


Mod.	Ausführung	Anschlussart	Spannung	Ausgang	Max. Stromstärke	Leistungsaufnahme	Schutzbeschaltung
CSD-D-364	Magneto-resistiv	3-polig M8-Stecke	10 + 27 V DC	PNP	200 mA	6 W	Gegen Verpolung und Überspannungen

Stecker/Steckdose gerade, M8 3-polig, Verbindungsleitung



General Purpose Input/
Output (GPIO)



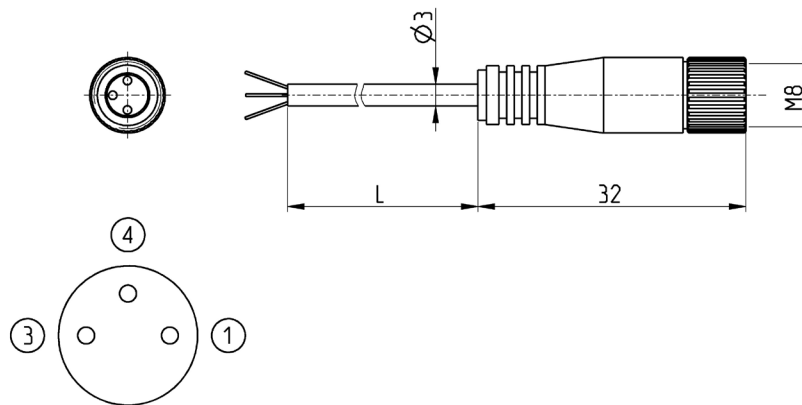
Mod.	
CS-DW03HB-C250	2.5
CS-DW03HB-C500	5

Steckdose gerade, M8 3-polig



Werkstoff Ummantelung
 PU, nicht abgeschirmt.
 Schutzart: IP65

1 BN = braun
 4 BK = schwarz
 3 BU = blau



Mod.	L = Kabellänge (m)
CS-2	2
CS-5	5
CS-10	10