

# PINZAS PARA MOLDES

## SERIE RPGB

ANGULAR, NO AUTO-CENTRABLE, SIMPLE EFECTO, NORMALMENTE ABIERTA  
ABIERTA  
MODELOS: DEDO PLANO, DEDO CORTO, DEDO PLANO CON SENSOR  
TAMAÑOS 8, 12 MM



- Adecuadas para el sector de moldes de inyección de plástico
- Fácil de instalar
- Compactas y ligeras
- Resistentes al desgaste
- Los modelos RPGB08-D y RPGB-12-D son suministradas con el sensor CSD-D-364 ya montado

El diseño externo, la selección de materiales y el enfoque en la miniaturización, hacen a la Serie RPGB una solución compacta y de peso ligero. El modelo D cuenta con un dedo con ranura para la instalación de un sensor inductivo, el cuál detecta cuando la pinza hace la sujeción.

Sus características técnicas aseguran una gran fuerza de agarre y hacen a estas pinzas particularmente adecuadas en la remoción de piezas en moldes de inyección.

El tratamiento superficial en cada parte metálica hace a esta Serie muy resistente al desgaste.

### DATO GENERALES

<b>Funcionamiento</b>	Simple efecto, normalmente abiertas
<b>Materiales</b>	Cuerpo y dedos de aluminio anodizado, sellos de HNBR
<b>Presión de trabajo</b>	2.5 bar ÷ 8 bar
<b>Temperatura de trabajo</b>	0°C ÷ 60°C
<b>Frecuencia máxima de uso</b>	3 Hz
<b>Lubricación</b>	No necesaria
<b>Conexiones de aire</b>	M5
<b>Fluido</b>	Aire filtrado, clase 6.8.4 de acuerdo a ISO 8573-1, sin lubricación
<b>Tamaño</b>	8, 12 mm
<b>Peso</b>	15 g (tamaño 8) - 50 g (tamaño 12)
<b>Torque de agarre a 6 bar</b>	25 Ncm (tamaño 8) - 90 Ncm (tamaño 12)
<b>Torque de apertura a 6 bar</b>	2 Ncm (tamaño 8) - 5 Ncm (tamaño 12)
<b>Fuerza de agarre a 6 bar</b>	7 N (tamaño 8) - 30 N (tamaño 12)
<b>Tiempo de cierre sin carga</b>	10 ms
<b>Tiempo de apertura</b>	30 ms

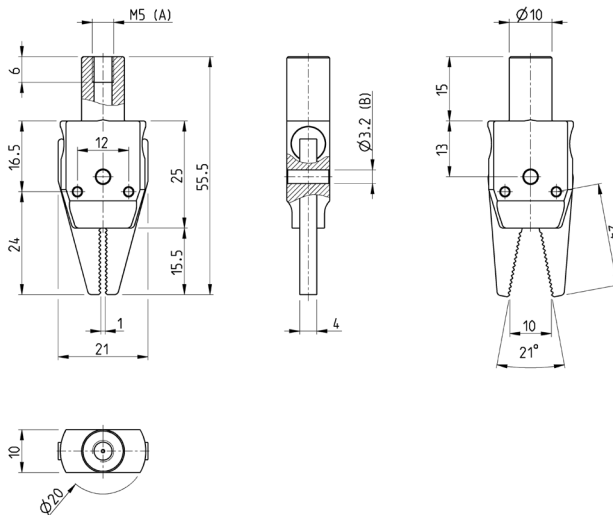
PINZAS PARA MOLDES  
**SERIE RPGB - EJEMPLO DE CODIFICACIÓN**
**EJEMPLO DE CODIFICACIÓN**

<b>RPGB</b>	-	<b>12</b>	-	<b>A</b>
<b>RPGB</b>	SERIE			
<b>12</b>	TAMAÑO 08 12			
<b>A</b>	TIPO DE CONSTRUCCIÓN A = Dedo plano C = Dedo corto con agujeros para mordazas extra D = Dedo plano con sensor montado (CSD-D-364)			

PINZAS

**3**
**Pinzas de dedo plano Mod. RPGB-08-A**

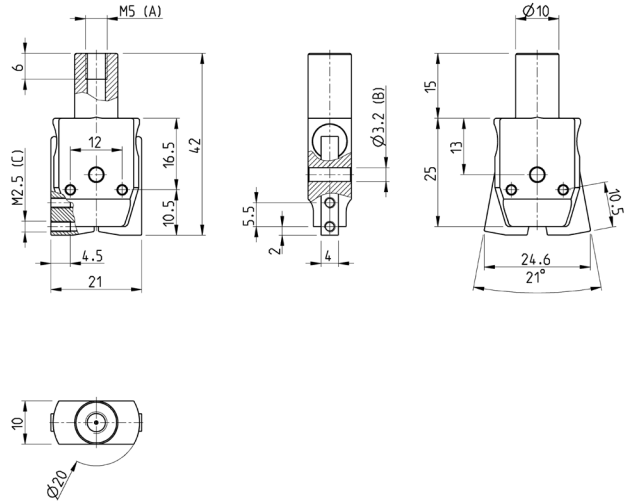

Mod.

**RPGB-08-A**

**A = puerto de conexión**  
**B = agujero de montaje**

**Pinzas de dedo corto Mod. RPGB-08-C**



Mod.  
RPGB-08-C



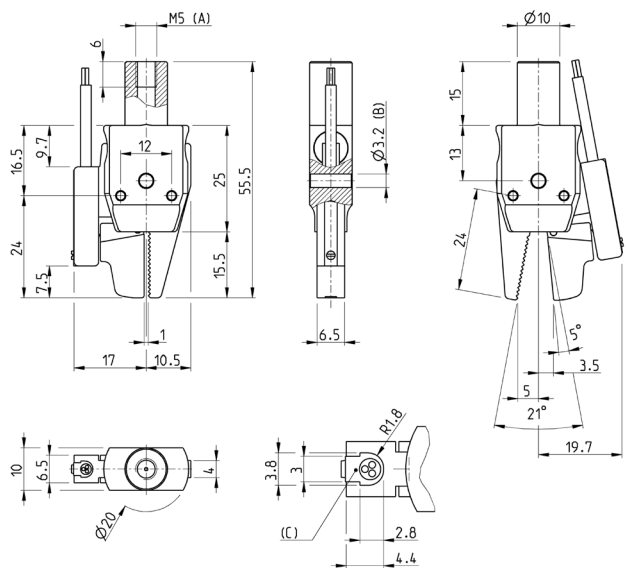
A = puerto de conexión  
B = agujero de montaje  
C = rosca de montaje

**Pinzas dedos planos con ranura sensor Mod. RPGB-08-D**

Este modelo es suministrado con sensor CSD-D-364 montado.



Mod.  
RPGB-08-D



A = puerto de conexión  
B = agujero de montaje  
C = ranura para sensor

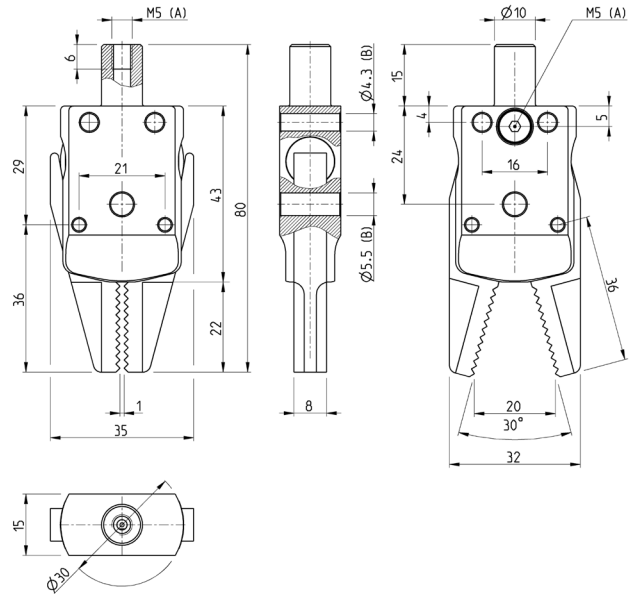
**Pinzas de dedo plano Mod. RPGB-12-A**



PINZAS

3

Mod.  
RPGB-12-A

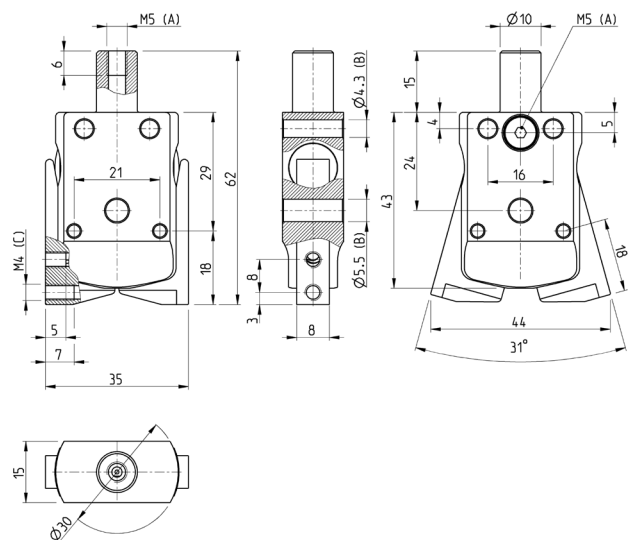


A = puerto de conexión  
B = agujeros de montaje

**Pinzas de dedo corto Mod. RPGB-12-C**



Mod.  
RPGB-12-C



A = puerto de conexión  
B = agujeros de montaje  
C = rosca de montaje

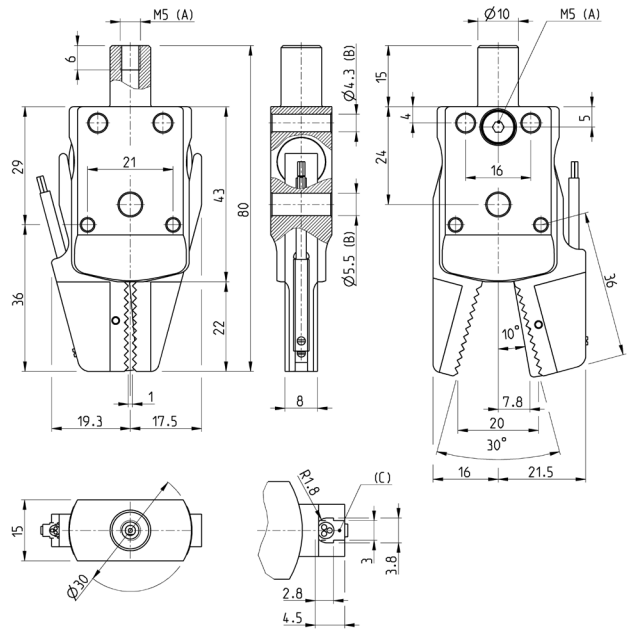
**Pinzas dedos planos con ranura sensor Mod. RPGB-12-D**



Este modelo es suministrado con sensor CSD-D-364 montado.

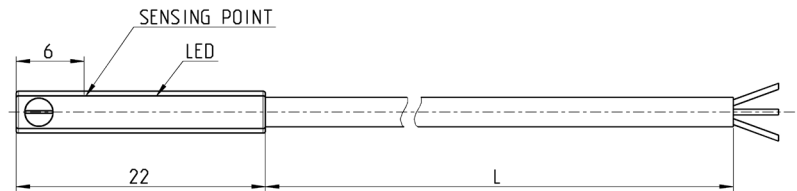
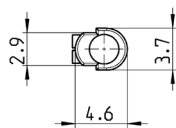
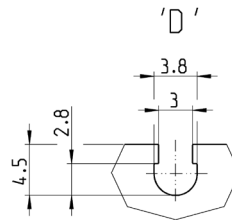


<b>Mod.</b>	
<b>RPGB-12-D</b>	

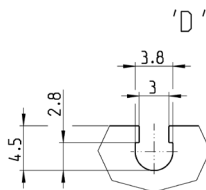


A = puerto de conexión  
B = agujero de montaje  
C = ranura para sensor

**Sensores de proximidad magnéticos Serie CSD, cable de 3 hilos, ranura en D**



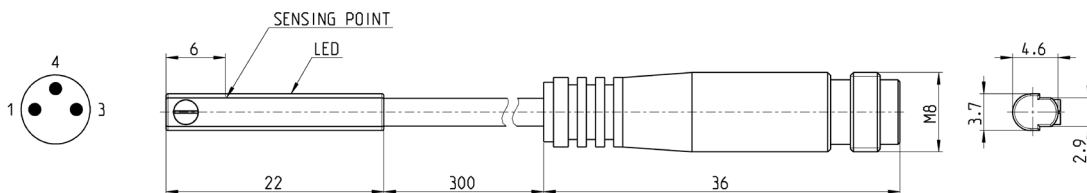
Mod.	Funcionamiento	Conexión	Tensión	Salida	Corriente Mx.	Carga Mx.	Proteccin	L = long. del cabo
<b>CSD-D-334</b>	Magnetorresistivo	3 hilos	10 + 27 V DC	PNP	200 mA	6W	Contra inversin de polaridad y sobretensin	2 m

**Sensores magnéticos CSD, con. macho M8 3 polos, ranura D, rectos**


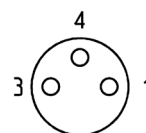
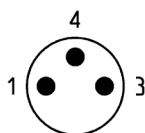
PINZAS

**3**

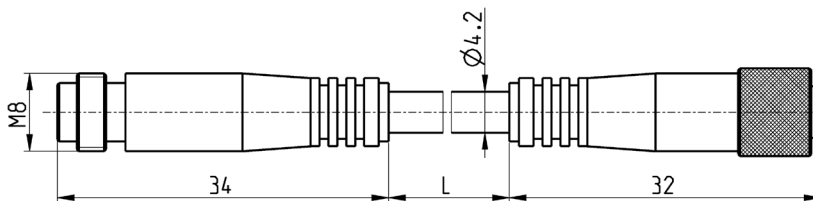
Longitud de cable 0,3 metros



Mod.	Funcionamiento	Conexión	Tensión	Salida	Corriente Máx.	Carga Máx	Protección
CSD-D-364	Magnetorresistivo	3 hilos con conector M8	10 ÷ 27 V DC	PNP	200 mA	6 W	Contra inversión de polaridad y sobretensión

**Extensión con conector M8, 3 pins macho/hembra**


Entrada/salida de uso general (GPIO)



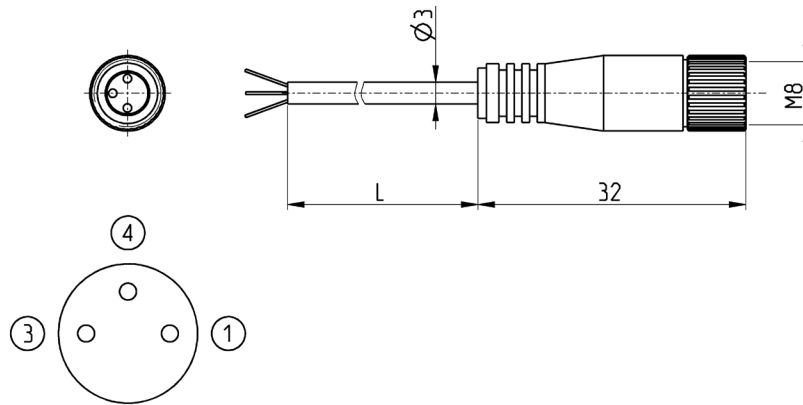
Mod.	
CS-DW03HB-C250	2.5
CS-DW03HB-C500	5

## Conectores circulares M8, 3 Pin hembra



Con revestimiento PU,  
cable no blindado.  
Clase de protección: IP65

1 BN = marrón  
4 BK = negro  
3 BU = azul



Mod.	L = longitud del cable (m)
CS-2	2
CS-5	5
CS-10	10