

AMORTIGUADORES

SERIE SA

7 tamaños diferentes

Roscas: M8x1 - M10x1 - M12x1 - M14x1,5 - M20x1,5 - M25x1,5 - M27x1,5



- Adaptable a multiples aplicaciones
- Utilizable sin tuerca de tope
- Autocompensante

Los amortiguadores Serie SA están disponibles en 7 diferentes tamaños y son utilizados para absorber los impactos y las vibraciones causadas por objetos en movimiento. Estos amortiguadores autocompensantes pueden ser utilizados en diversas aplicaciones, como en casos de cargas elevadas y baja velocidad o viceversa carga ligera y alta velocidad. La Serie SA está diseñada de modo de ser utilizada con o sin tuercas de fijación.

La utilización del amortiguador Serie SA ofrece las siguientes ventajas:

- incremento del ritmo de trabajo;
- reducción del costo de mantenimiento;
- reducción del energía final y de las vibraciones;
- aumento de la vida del equipo.

DATOS GENERALES

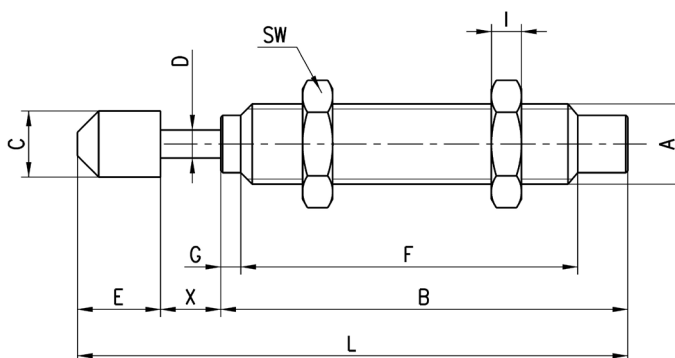
Model	SA-0806 SA-1007 SA-1210 SA-1412 SA-2015 SA-2525 SA-2725
Tipo de construcción	Amortiguador hidráulico autocompensante
Materiales	Cuerpo en acero barnizado Vástago del émbolo en acero al carbono cromado émbolo en acero al carbono juntas en NBR
Threaded body	M8x1 - M10x1 - M12x1 - M14x1,5 - M20x1,5 - M25x1,5 - M27x1,5
Absorption stroke (mm)	6; 7; 10; 12; 15; 25; 25
Max. Energy absorption per cycle, Et (Nm)	3; 6; 12; 20; 59; 80; 147
Max. Energy absorption per hour, Etc, (Nm)	7000; 12400; 22500; 33000; 38000; 60000; 72000.
Max. effective mass Me (kg)	6; 12; 22; 40; 120; 180; 270
Max N° cycles per minute	80; 70; 40; 70; 45; 20; 10
Impact speed, v (m/s) min. - max.	0,3 - 2,5; 0,3 - 3,5; 0,3 - 4,0; 0,3 - 5,0; 0,3 - 5,0; 0,3 - 5,0; 0,3 - 5,0.
Peso (g)	15; 25; 32; 65; 150; 295; 360
Temperatura de trabajo	-10°C ÷ +80°C

AMORTIGUADORES
SERIE SA - EJEMPLO DE CODIFICACIÓN
EJEMPLO DE CODIFICACIÓN

SA	-	2015
-----------	----------	-------------

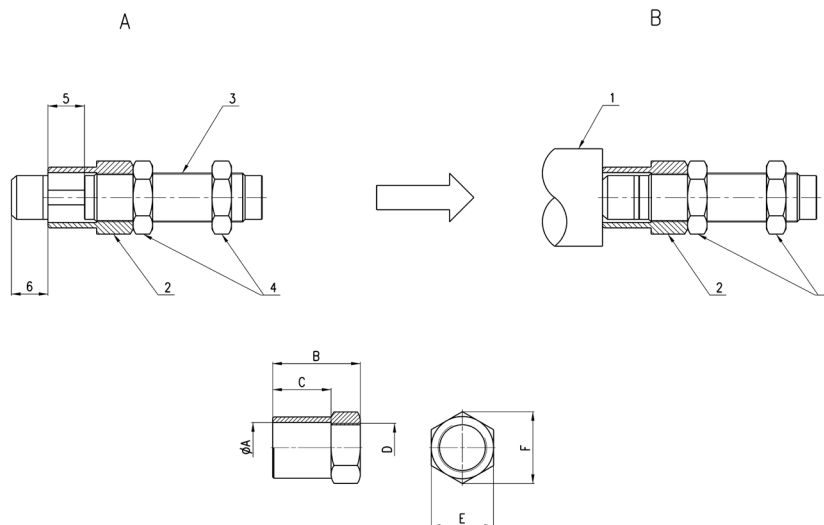
SA	SERIE
2015	TAMAÑO/CARRERA 0806 = tamaño M8x1 / carrera 6 mm 1007 = tamaño M10x1 / carrera 7 mm 1210 = tamaño M12x1 / carrera 10 mm 1412 = tamaño M14x1,5 / carrera 12 mm 2015 = tamaño M20x1,5 / carrera 15 mm 2525 = tamaño M25x1,5 / carrera 25 mm 2725 = tamaño M27x1,5 / carrera 25 mm
	VERSIONES = Estándar, con tapón W = sin tapón (bajo pedido)

ACCIONAMIENTO NEUMÁTICO

1
Amortiguadores Serie SA


Mod.	A	B	C	D	E	F	G	I	L	SW	X	Peso [g]
SA-0806W	M8x1	40,6	-	2,9	-	33,6	2	3	-	11	6	15
SA-0806	M8x1	40,6	6,6	2,9	8,8	33,6	2	3	55,4	11	6	17
SA-1007W	M10x1	47	-	3	-	39	3	3	-	12,7	7	25
SA-1007	M10x1	47	8,6	3	8,6	39	3	3	62,6	12,7	7	28
SA-1210W	M12x1	52,5	-	3	-	44	3	4	-	14	10	29
SA-1210	M12x1	52,5	10,3	3	8,8	44	3	4	71,3	14	10	32
SA-1412W	M14x1,5	67	-	4	-	58	4	5	-	19	12	65
SA-1412	M14x1,5	67	12	4	10,5	58	4	5	89,5	19	12	70
SA-2015W	M20x1,5	73	-	6	-	62	4	7	-	26	15	150
SA-2015	M20x1,5	73	17,8	6	15,8	62	4	7	103,8	26	15	160
SA-2525W	M25x1,5	92	-	8	-	82	-	9	-	32	25	280
SA-2525	M25x1,5	92	22	8	19	82	-	9	136	32	25	295
SA-2725W	M27x1,5	99	-	8	-	86	5	6,5	-	32	25	360
SA-2725	M27x1,5	99	22	8	19	86	5	6,5	143	32	25	375

Tuerca para ajuste de carrera Mod. SA



A = Posición Inicial
B = Posición Final

- 1 = Objeto de impacto
- 2 = Tuerca para ajuste de carrera
- 3 = Amortiguador de choque
- 4 = Tornillo de fijación
- 5 = Carrera
- 6 = Largo de carrera

Mod.		ØA	B	C	D	E	F
SA-08SC	(for SA-0806)	10,5	14	9	M8x1	11	12,7
SA-10SC	(for SA-1007)	12	16	10	M10x1	13	14,7
SA-12SC	(for SA-1210)	14,5	20	13	M12x1	16	18,5
SA-14SC	(for SA-1412)	14,5	27	15	M14x1,5	19	21,9
SA-20SC	(for SA-2015)	27,8	35	20	M20x1,5	26	30
SA-25SC	(for SA-2525)	5,8	45	30	M25x1,5	32	37
SA-27SC	(for SA-2725)	20,7	65	50	M27x1,5	32	37