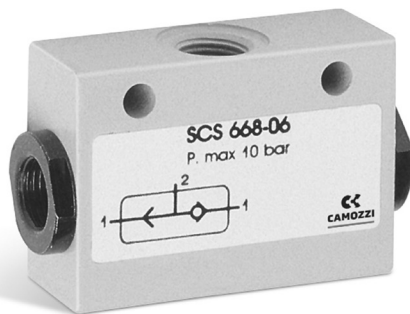


# Wechselventile Mod. SCS

Anschlüsse: G1/8"

» Herstellen der ODER-Funktion bei zwei ankommenden Signalen



Mit dem Wechselventil Mod. SCS-668-06 lässt sich bei zwei ankommenden Signalen die ODER-Funktion herstellen.

## ALLGEMEINE KENNGRÖSSEN

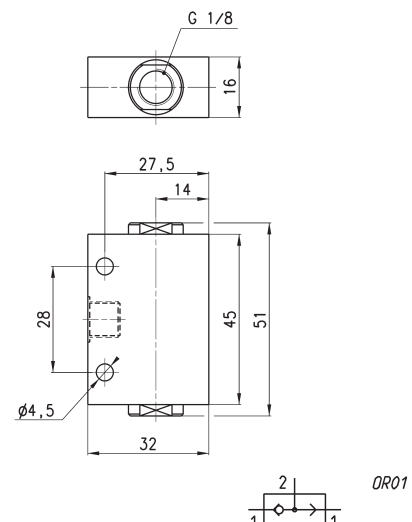
<b>Funktion</b>	Wechselventil
<b>Bauart</b>	Sitzventil
<b>Werkstoffe</b>	Körper AL, Gewindeinsatz Messing, Schieber Delrin, Dichtungen NBR
<b>Einbaulage</b>	Beliebig
<b>Anschlüsse</b>	G1/8"
<b>Betriebstemperatur</b>	0°C ÷ 80°C (getrocknete Luft - 20°C)
<b>Medium</b>	Gefilterte Luft, ohne Schmiering. Im Falle von gefilterter Luft empfehlen wir die Verwendung von Öl ISO VG 32 und die Schmiering nie zu unterbrechen.

## Wechselventil Mod. SCS ODER-Glied



Mit diesem Element lässt sich bei zwei ankommenden Signalen die ODER-Funktion herstellen.

1. Druck in P → P1 gesperrt
2. Druck in P und P1 → Priorität des höheren Drucks (Zweidrucksteuerung)



PRODUKTÜBERSICHT			
Mod.	Durchfluss (NL/min)	Min. Betriebsdruck (bar)	Max Betriebsdruck (bar)
SCS-668-06	800	0.2	10