

Sélecteurs de circuit Mod. SCS

Raccordement: G1/8"

» Canalisation vers un même point de deux signaux appliqués alternativement aux entrées



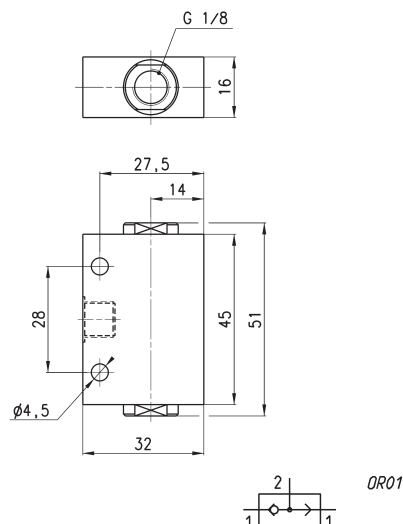
Les sélecteurs Mod. SCS permettent à deux signaux appliqués alternativement aux entrées de la fonction d'être canalisés vers un même point.

CARACTERISTIQUES GENERALES

Groupe	composants de ligne
Construction	clapet
Matériaux	Corps Alu – Cartouche laiton – Clapet Delrin - joints NBR
Position de montage	au choix
Raccordement	G1/8"
Température de fonctionnement	0 à +80°C (-20 °C avec air sec)
Fluide	air filtré, sans lubrification. En cas d'utilisation avec air lubrifié, il est conseillé d'utiliser de l'huile ISO VG32 et de ne jamais interrompre la lubrification.

Sélecteur de circuit Mod. SCS

Le sélecteur de circuit peut-être fixé grâce aux deux trous traversant le corps.



Mod.	Débit (NL/min)	Pression mini de fonctionnement (bar)	Pression max de service (bar)
SCS-668-06	800	0.2	10