

CST-CSV-CSH, CSB-CSC-CSD, CSG 系列 磁性接近开关

簧片式

磁阻式 - 霍尔式 (仅限 CST-CSV-CSH)



CST-CSV-CSH, CSB-CSC-CSD, CSG 系列磁性接近开关

CST-CSV-CSH, CSB-CSC-CSD, CSG 系列磁性接近开关可以指示磁传气缸的活塞位置。当磁性接近开关内部的触点被气缸活塞磁铁形成的磁场所激励时，磁性接近开关便组成一个电路，并且输出电信号，传送给电磁阀或 PLC，同时黄色的发光二极管 (LED) 点亮。

两种不同类型的磁性接近开关可供选择：簧片式和电子式。电子式又分为霍尔式和磁阻式。簧片式磁性接近开关即机械式，适合大多数的应用；电子式可使用在开关动作频繁或有剧烈晃动的情况下。

CST-CSV-CSH 系列综合参数

工作方式	簧片式 磁阻式 霍尔式
输出形式	二线制, 三线制
触点形式	常开 (NO), 常闭 (NC)
电压	见相关型号技术参数
最大电流	见相关型号技术参数
最大负载	见相关型号技术参数
防护等级	IP67
材料	环氧树脂封装基体, PVC 材质电缆护套, PVR 材质插座, PU 材质插座基体
安装方式	直接安装在缸筒上相应的槽内或通过固定架安装
信号显示	黄色发光二极管 (LED)
电气保护	见相关型号技术参数
动作时间	簧片式 < 1.8 ms 电子式 < 1 ms
工作温度	-10°C + 80°C
使用寿命	簧片式 10,000,000 次循环 电子式 1,000,000,000 次循环
电气连接	二线制: 2x0.14 导线, 标准长度 2 m, 导线高柔性 三线制: 3x0.14 导线, 标准长度 2 m, 导线高柔性 三线制带 M8 插座, 标准长度 0.3 m

CST, CSV 和 CSH 系列磁性接近开关代号

CS	T	-	2	2	0	N	-	5
----	---	---	---	---	---	---	---	---

CS	系列
T	安装方式 T = T 形槽安装 V = V 形槽安装 H = H 型槽安装
2	工作方式 2 = 簧片式 (常开) 3 = 磁阻式 4 = 簧片式 (常闭) 5 = 霍尔式
2	电气连接方式 2 = 二线制 (仅限簧片式) 3 = 三线制 5 = 二线制, 带 M8 插座 (仅限簧片式) 6 = 三线制, 带 M8 插座
0	电压 0 = 10 - 100V DC / 10 - 230V AC 1 = 30 - 100V DC / 30 - 230V AC 2 = 三线制 3 = 10 - 30V AC/DC 4 = 10 - 27V DC
N	类型 (仅限 CST/CSV-250N) N = 符合 NORM 标准
5	导线长度 = 2 m (仅限 CST 和 CSV) = 2 m (仅限 CSH) 5 = 5 m

CSB-CSC-CSD 系列综合参数

CST-CSV-CSH, CSB-CSC-CSD, CSG 系列磁性接近开关

工作方式	簧片式 (仅限 CSB, CSC) 磁阻式 (仅限 CSD)
输出形式	二线制, 三线制
触点形式	常开 (NO)
电压	见相关型号技术参数
最大电流	见相关型号技术参数
最大负载	见相关型号技术参数
防护等级	IP66
材料	环氧树脂封装基体
安装方式	直接安装在缸筒上相应的槽内
信号显示	红色发光二极管 (LED)
电气保护	见相关型号技术参数
动作时间	<1 ms
工作温度	-10°C ÷ 60°C
使用寿命	-
电气连接	二线制: 2x0.14 导线, 标准长度 2 m, 导线高柔性 (仅限 CSB, CSC) 三线制: 3x0.14 导线, 标准长度 2 m, 导线高柔性 (仅限 CSD) 三线制带 M8 插座, 标准长度 0.3 m (仅限 CSD)

CSB, CSC 和 CSD 系列磁性接近开关代号

CS	B	-	D	-	2	2	0	-	
-----------	----------	----------	----------	----------	----------	----------	----------	----------	--

CS	系列
B	安装方式 B = B 形槽安装 C = C 形槽安装 D = D 形槽安装
D	引出线形式 D = 直通式 H = 直角式
2	工作方式 2 = 簧片式, 常闭 (仅限 CSB, CSC) 3 = 磁阻式 (仅限 CSD)
2	电气连接方式 2 = 二线制 (仅限 CSB, CSC) 3 = 三线制 (仅限 CSD) 6 = 三线制, 带 M8 插座 (仅限 CSD)
0	电压 0 = 10 - 110V DC/AC (仅限 CSB, CSC) 4 = 10 - 27V DC PNP (仅限 CSD)
	导线长度 = 2 m (标准) 5 = 5 m

CSG 系列综合参数

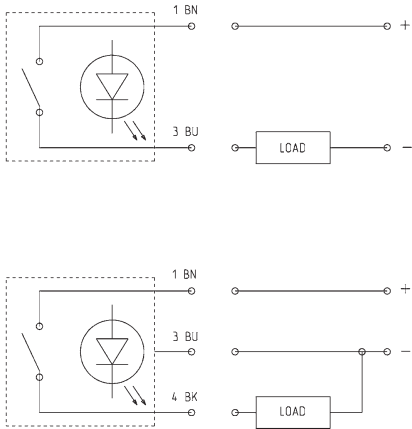
工作方式	簧片式 磁阻式
输出形式	二线制, 三线制
触点形式	常开 (NO)
电压	见相关型号技术参数
最大电流	见相关型号技术参数
最大负载	见相关型号技术参数
防护等级	IP67
材料	环氧树脂封装基体, PU 塑料护套
安装方式	直接安装在缸筒上相应的槽内或通过固定架安装
信号显示	发光二极管 (LED)
电气保护	不超过最大电压和电流
动作时间	簧片式 < 5 ms 电子式 < 1 ms
工作温度	-10°C ÷ 70°C
使用寿命	-
电气连接	二线制: 2x2.8 导线, PU 塑料护套 三线制: 3x2.8 导线, PU 塑料护套

CSG 系列磁性接近开关代号

CS	G	-	2	2	3	-	2	-	UL
-----------	----------	----------	----------	----------	----------	----------	----------	----------	-----------

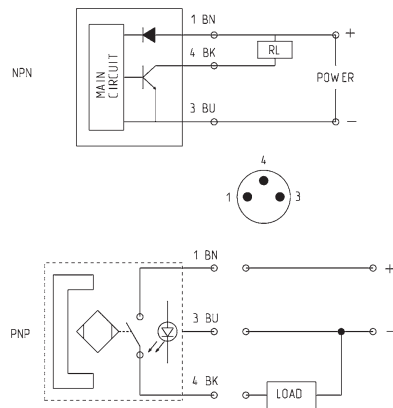
CS	系列
G	安装方式 G = I 型槽安装
2	工作方式 2 = 簧片式, 常开 3 = 磁阻式, PNP 5 = 磁阻式, NPN 6 = 磁阻式, PNP, 常闭 7 = 磁阻式, NPN, 常闭
2	电气连接方式 2 = 二线制 3 = 三线制
3	电压 3 = 5/10 - 30V DC/AC 4 = 10 - 28V DC PNP
2	导线长度 2 = 2 m (标准型) 5 = 5 m
UL	认证 EX = 防爆型 UL = UL 认证

磁性接近开关接线图



簧片式磁性接近开关 (二线制、三线制 PNP 型)
 BN = 棕色
 BU = 蓝色
 BK = 黑色

* 三线制 NPN 型接线图请问我们的销售工程师



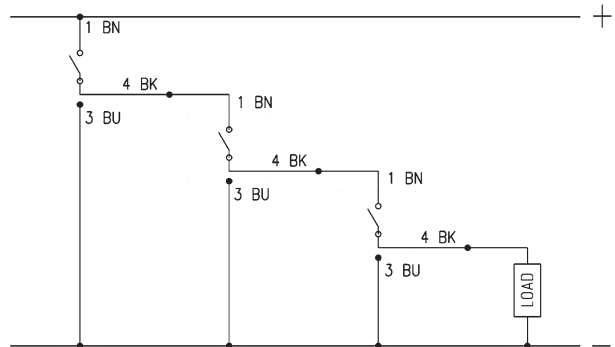
磁阻式和霍尔式磁性接近开关 (三线制 NPN 型, 三线制 PNP 型)
 BN = 棕色
 BU = 蓝色
 BK = 黑色

串联连接线路图

三线制的簧片式磁性接近开关因开关本身不会产生压降, 允许若干个磁性接近开关串联连接 (见右面线路图)。

注: 这个压降对于二线制的簧片式磁性接近开关而言是 2.8V, 而对于电子式磁性接近开关而言是 1V。

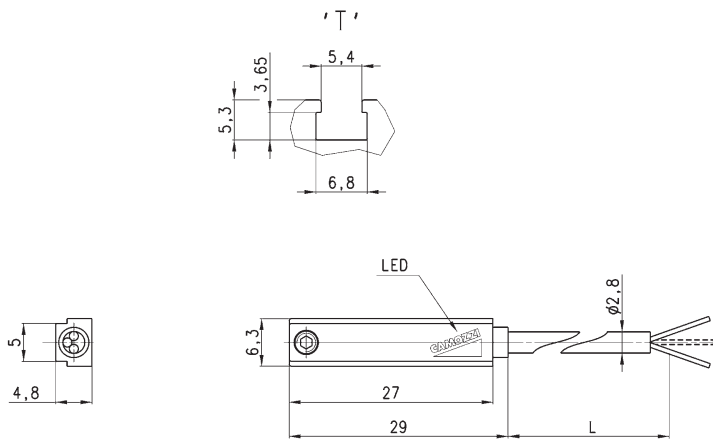
BN = 棕色
 BU = 蓝色
 BK = 黑色



T型槽磁性接近开关



对于二线制磁性接近开关 (CST-220 或 CST-220-5), 如果接线时极性接反, 开关仍可正常工作, 只是 LED 指示灯将不会发光。

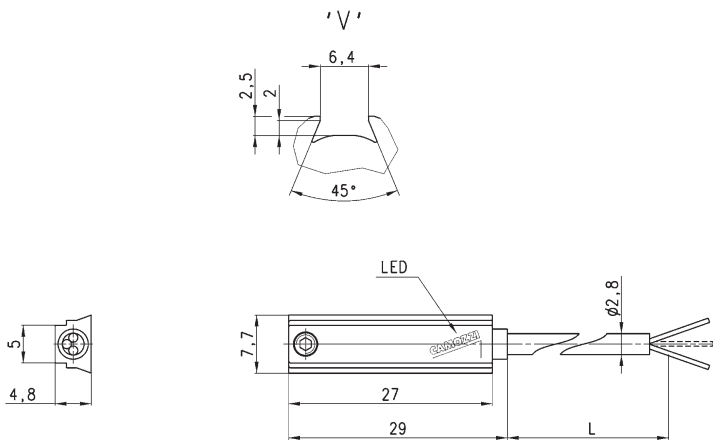


型号	工作方式	线制	电压	电气输出	最大电流	最大功率	电气保护	L = 电缆长度
CST-220	簧片式	2 线制	10 ÷ 110V AC/DC - 230V AC	-	250 mA	10 VA / 8 W	无	2 m
CST-220-5	簧片式	2 线制	10 ÷ 110V AC/DC - 230V AC	-	250 mA	10 VA / 8 W	无	5 m
CST-232	簧片式	3 线制	5 ÷ 30V AC/DC	PNP	250 mA	10 VA / 8 W	反极性保护	2 m
CST-232-5	簧片式	3 线制	5 ÷ 30V AC/DC	PNP	250 mA	10 VA / 8 W	反极性保护	5 m
CST-332	磁阻式	3 线制	10 ÷ 27V DC	PNP	100 mA	6 W	反极性保护, 过电压保护	2 m
CST-332-5	磁阻式	3 线制	10 ÷ 27V DC	PNP	100 mA	6 W	反极性保护, 过电压保护	5 m
CST-532	霍尔式	3 线制	10 ÷ 27V DC	PNP	100 mA	6 W	反极性保护, 过电压保护	2 m
CST-532-5	霍尔式	3 线制	10 ÷ 27V DC	PNP	100 mA	6 W	反极性保护, 过电压保护	5 m

V型槽磁性接近开关



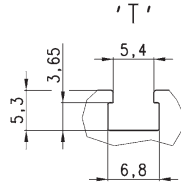
对于二线制磁性接近开关 (CSV-220), 如果接线时极性接反, 开关仍可正常工作, 只是 LED 指示灯将不会发光。



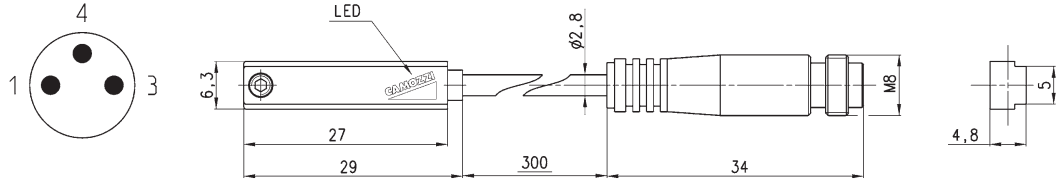
型号	工作方式	线制	电压	电气输出	最大电流	最大功率	电气保护	L = 电缆长度
CSV-220	簧片式	2 线制	10 ÷ 110V AC/DC - 230V AC	-	250 mA	10 VA / 8 W	无	2 m
CSV-232	簧片式	3 线制	5 ÷ 30V AC/DC	PNP	250 mA	10 VA / 8 W	反极性保护	2 m
CSV-332	磁阻式	3 线制	10 ÷ 27V DC	PNP	100 mA	6 W	反极性保护, 过电压保护	2 m

T型槽磁性接近开关 - 带 M8 插座

对于二线制磁性接近开关 (CST-250N)，如果接线时极性接反，开关仍可正常工作，只是 LED 指示灯将不会发光。



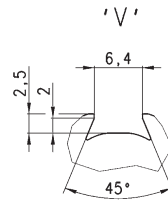
注：电缆长度 0.3 m



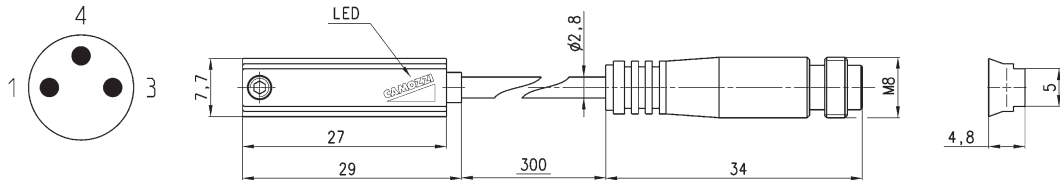
型号	工作方式	线制	电压	电气输出	最大电流	最大功率	电气保护
CST-250N	簧片式	2 线制, M8 插座	10 ÷ 110V AC/DC	-	250 mA	10 VA / 8 W	无
CST-262	簧片式	2 线制, M8 插座	5 ÷ 30V AC/DC	PNP	250 mA	10 VA / 8 W	反极性保护
CST-362	磁阻式	2 线制, M8 插座	10 ÷ 27V DC	PNP	100 mA	6 W	反极性保护, 过电压保护
CST-562	霍尔式	2 线制, M8 插座	10 ÷ 27V DC	PNP	100 mA	6 W	反极性保护, 过电压保护

V型槽磁性接近开关 - 带 M8 插座

对于二线制磁性接近开关 (CSV-250N)，如果接线时极性接反，开关仍可正常工作，只是 LED 指示灯将不会发光。



注：电缆长度 0.3 m

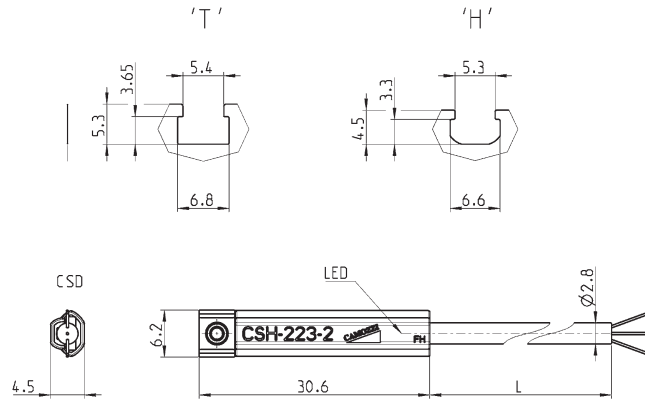


型号	工作方式	线制	电压	电气输出	最大电流	最大功率	电气保护
CSV-250N	簧片式	2 线制, M8 插座	10 ÷ 110V AC/DC	-	250 mA	10 VA / 8 W	无
CSV-262	簧片式	2 线制, M8 插座	5 ÷ 30V AC/DC	PNP	250 mA	10 VA / 8 W	反极性保护
CSV-362	磁阻式	2 线制, M8 插座	10 ÷ 27V DC	PNP	100 mA	6 W	反极性保护, 过电压保护

H 型槽磁性接近开关



对于二线制磁性接近开关 (CSH-223-2, CSH-223-5, CSH-221-2, CSH-221-5), 如果接线时极性接反, 开关仍可正常工作, 只是 LED 指示灯将不会发光。



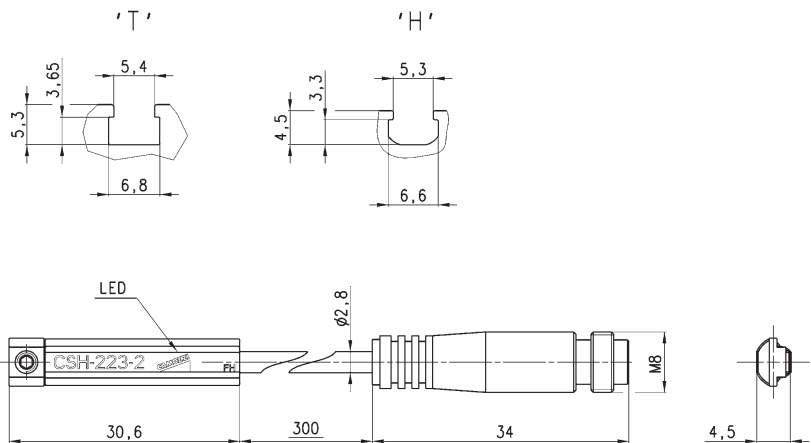
注: 也适用于 T 型槽

型号	工作方式	线制	电压	电气输出	最大电流	最大功率	电气保护	L = 电缆长度
CSH-223-2	簧片式	2 线制	10 ÷ 30V AC/DC	-	250 mA	10 VA / 8 W	反极性保护	2 m
CSH-223-5	簧片式	2 线制	10 ÷ 30V AC/DC	-	250 mA	10 VA / 8 W	反极性保护	5 m
CSH-221-2	簧片式	2 线制	30 ÷ 230V AC - 30 ÷ 110V DC	-	250 mA	10 VA / 8 W	反极性保护	2 m
CSH-221-5	簧片式	2 线制	30 ÷ 230V AC - 30 ÷ 110V DC	-	250 mA	10 VA / 8 W	反极性保护	5 m
CSH-233-2	簧片式	3 线制	10 ÷ 30V AC/DC	PNP	250 mA	10 VA / 8 W	反极性保护	2 m
CSH-233-5	簧片式	3 线制	10 ÷ 30V AC/DC	PNP	250 mA	10 VA / 8 W	反极性保护	5 m
CSH-334-2	磁阻式	3 线制	10 ÷ 27V DC	PNP	250 mA	6 W	反极性保护, 过电压保护	2 m
CSH-334-5	磁阻式	3 线制	10 ÷ 27V DC	PNP	250 mA	6 W	反极性保护, 过电压保护	5 m

H 型槽磁性接近开关 - 带 M8 插座



对于二线制磁性接近开关 (CSH-253), 如果接线时极性接反, 开关仍可正常工作, 只是 LED 指示灯将不会发光。



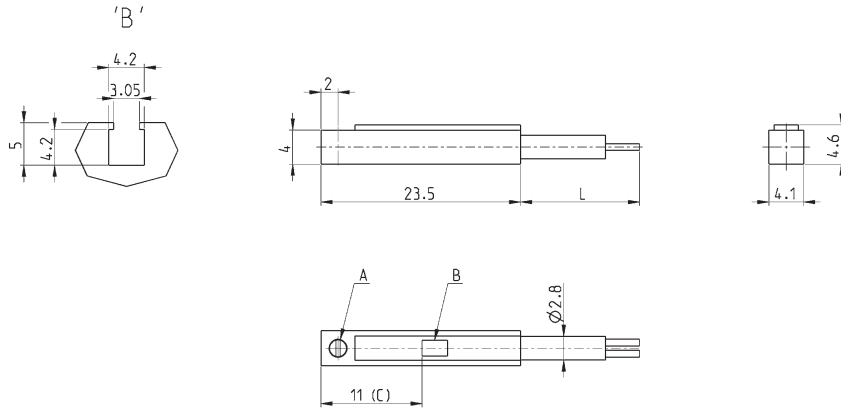
注: 也适用于 T 型槽。
电缆长度 0.3 m

型号	工作方式	线制	电压	电气输出	最大电流	最大功率	电气保护
CSH-253	簧片式 NO	2 线制, M8 插座	10 ÷ 30V AC/DC	-	250 mA	10 VA / 8 W	反极性保护
CSH-263	簧片式 NO	3 线制, M8 插座	10 ÷ 30V AC/DC	PNP	250 mA	10 VA / 8 W	反极性保护
CSH-364	磁阻式	3 线制, M8 插座	10 ÷ 27V DC	PNP	250 mA	6 W	反极性保护, 过电压保护
CSH-463	簧片式 NC	3 线制, M8 插座	10 ÷ 30V AC/DC	PNP	250 mA	10 VA / 8 W	反极性保护

B 型槽磁性接近开关 - 直通电缆



如果接线时极性接反，开关仍可正常工作，只是 LED 指示灯将不会发光。



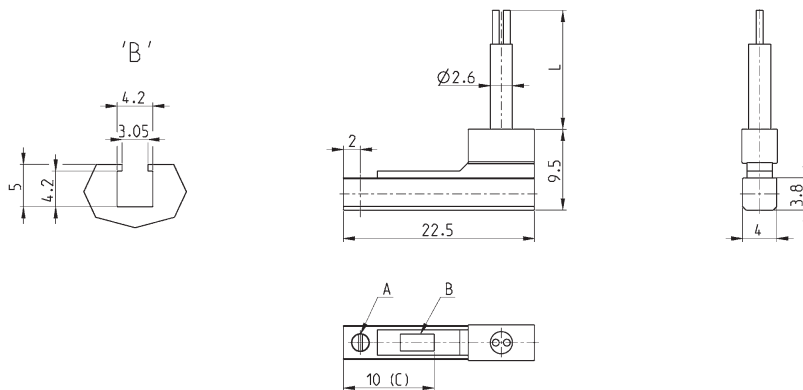
注：
A = 固定螺钉
B = LED 指示灯
C = 最佳检测位置

型号	工作方式	线制	电压	电气输出	最大电流	最大功率	电气保护	电缆长度 (L)
CSB-D-220	簧片式	2 线制	10 ÷ 110V AC/DC	PNP	50 mA	8 W / 10 VA	反极性保护, 过电压保护	2 m

B 型槽磁性接近开关 - 90° 直角电缆



如果接线时极性接反，开关仍可正常工作，只是 LED 指示灯将不会发光。



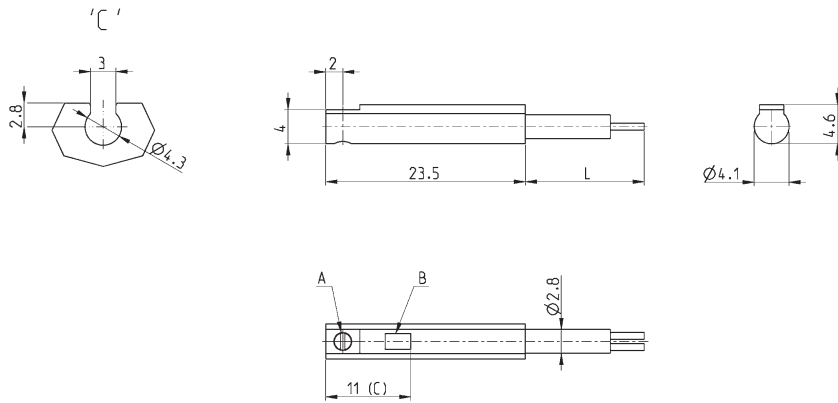
注：
A = 固定螺钉
B = LED 指示灯
C = 最佳检测位置

型号	工作方式	线制	电压	电气输出	最大电流	最大功率	电气保护	电缆长度 (L)
CSB-H-220	簧片式	2 线制	10 ÷ 110V AC/DC	PNP	50 mA	8 W / 10 VA	反极性保护, 过电压保护	2 m

C型槽磁性接近开关 - 直通电缆



如果接线时极性接反，开关仍可正常工作，只是 LED 指示灯将不会发光。



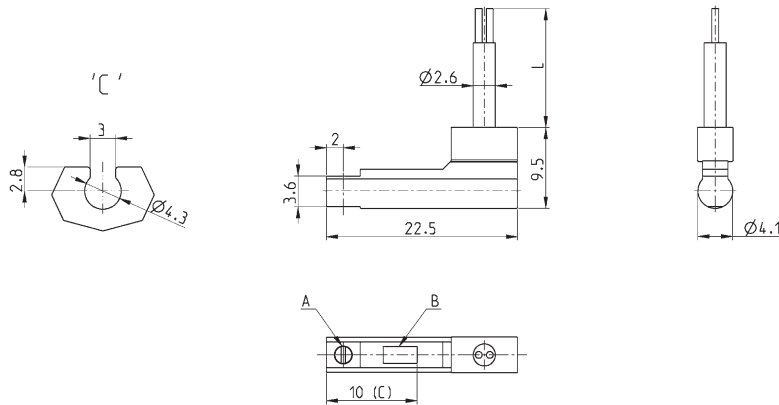
注：
A = 固定螺钉
B = LED 指示灯
C = 最佳检测位置

型号	工作方式	线制	电压	电气输出	最大电流	最大功率	电气保护	电缆长度 (L)
CSC-D-220	簧片式	2 线制	10 ÷ 110V AC/DC	PNP	50 mA	8 W / 10 VA	反极性保护, 过电压保护	2 m

C型槽磁性接近开关 - 90° 直角电缆



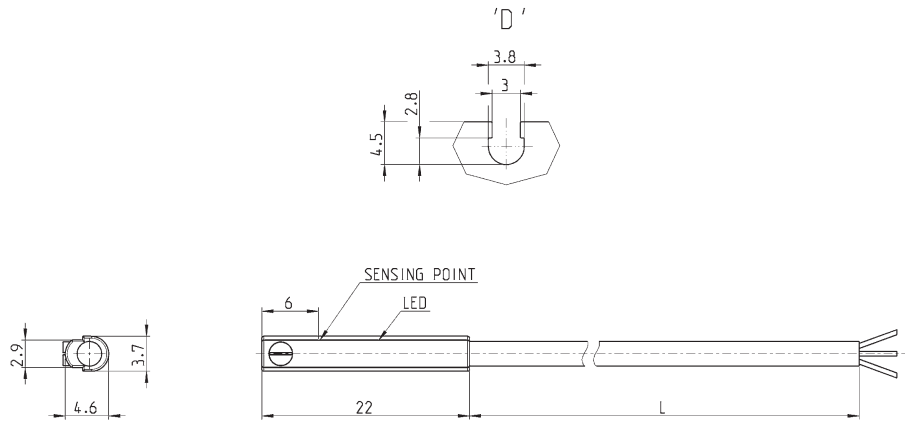
如果接线时极性接反，开关仍可正常工作，只是 LED 指示灯将不会发光。



注：
A = 固定螺钉
B = LED 指示灯
C = 最佳检测位置

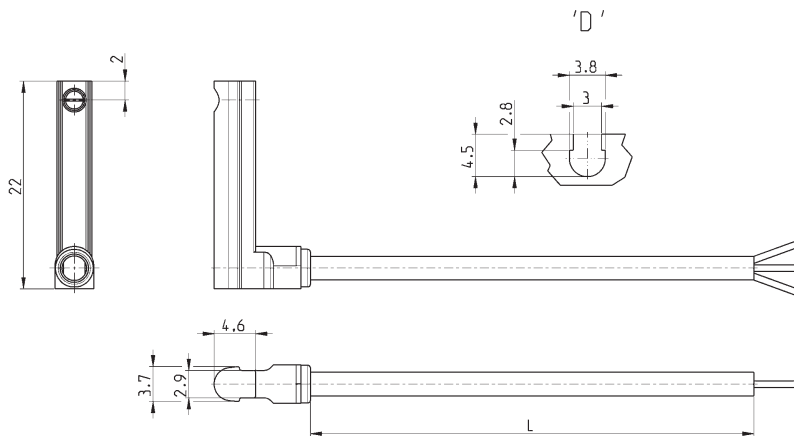
型号	工作方式	线制	电压	电气输出	最大电流	最大功率	电气保护	电缆长度 (L)
CSC-H-220	簧片式	2 线制	10 ÷ 110V AC/DC	PNP	50 mA	8 W / 10 VA	反极性保护, 过电压保护	2 m

D 型槽磁性接近开关 - 直通电缆



型号	工作方式	线制	电压	电气输出	最大电流	最大功率	电气保护	L = 电缆长度
CSD-D-334	磁阻式	3 线制	10 ÷ 27V DC	PNP	200 mA	6W	反极性保护, 过电压保护	2 m
CSD-D-334-5	磁阻式	3 线制	10 ÷ 27V DC	PNP	200 mA	6W	反极性保护, 过电压保护	5 m

D 型槽磁性接近开关 - 90° 直角电缆

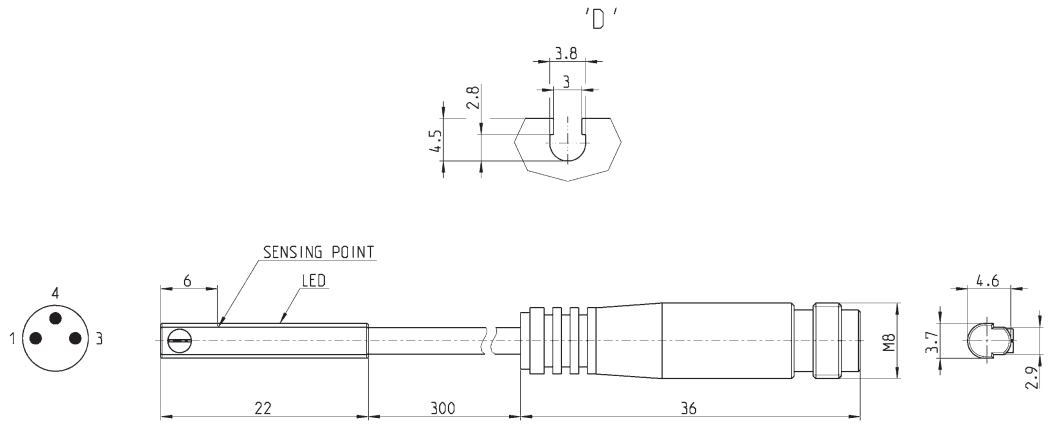


型号	工作方式	线制	电压	电气输出	最大电流	最大功率	电气保护	L = 电缆长度
CSD-H-334	磁阻式	3 线制	10 ÷ 27V DC	PNP	200 mA	6W	反极性保护, 过电压保护	2 m
CSD-H-334-5	磁阻式	3 线制	10 ÷ 27V DC	PNP	200 mA	6W	反极性保护, 过电压保护	5 m

D 型槽磁性接近开关 - 带 M8 插座



注：电缆长度 0.3 m

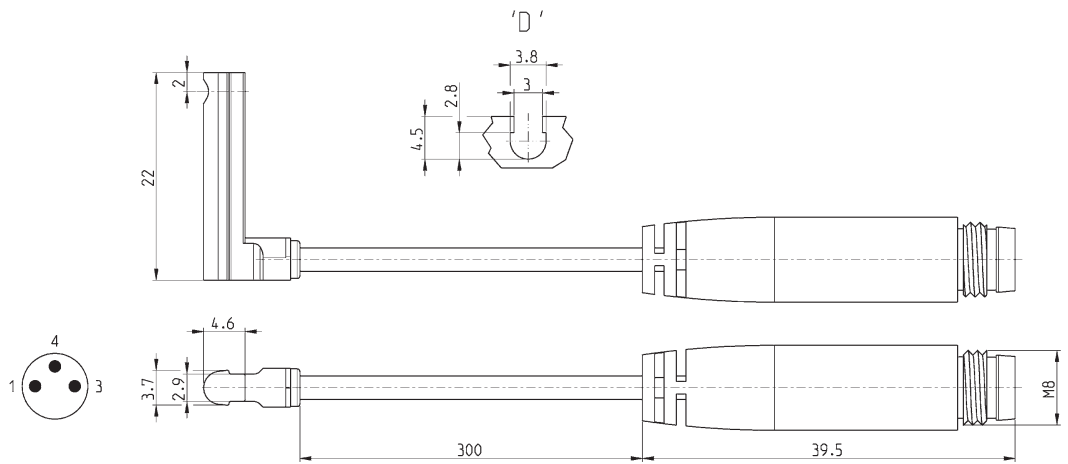


型号	工作方式	线制	电压	电气输出	最大电流	最大功率	电气保护
CSD-D-364	磁阻式	3 线制, M8 插座	10 ÷ 27V DC	PNP	200 mA	6 W	反极性保护, 过电压保护

D 型槽磁性接近开关 - 带 M8 插座, 90° 直角电缆



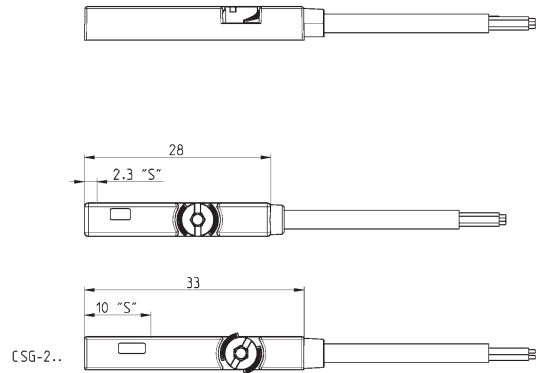
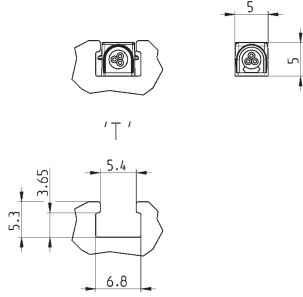
注：电缆长度 0.3 m



型号	工作方式	线制	电压	电气输出	最大电流	最大功率	电气保护
CSD-H-364	磁阻式	3 线制, M8 插座	10 ÷ 27V DC	PNP	200 mA	6 W	反极性保护, 过电压保护

T 型槽磁性接近开关 - ATEX “II 3 GD” 认证

对于二线制磁性接近开关 (CSG-223-2-EX, CSG-223-5-EX, CSG-324-2-EX, CSG-324-5-EX), 如果接线时极性接反, 开关仍可正常工作, 只是 LED 指示灯将不会发光。

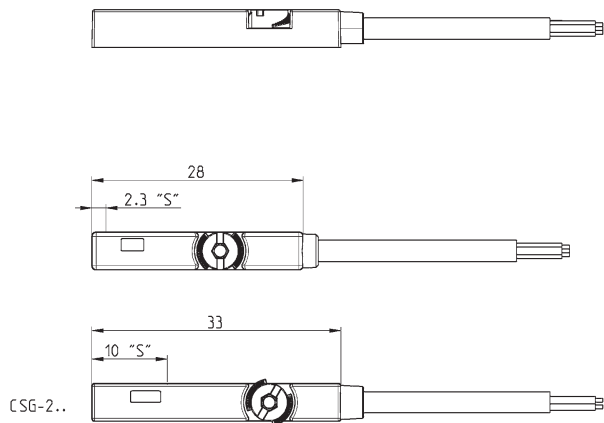
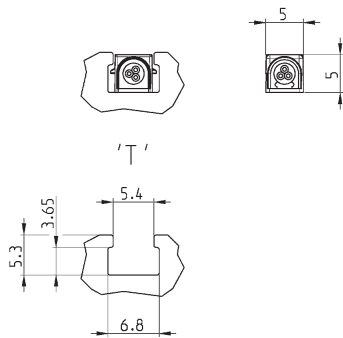


注: 顶部安装

型号	工作方式	线制	电压	电气输出	最大电流	最大功率	电气保护	电缆长度 (L)	LED 显示
CSG-223-2-EX	簧片式	2 线制	5 ÷ 30V AC/DC	-	100 mA	3 W	IP67	2 m	红
CSG-223-5-EX	簧片式	2 线制	5 ÷ 30V AC/DC	-	100 mA	3 W	IP67	5 m	红
CSG-233-2-EX	簧片式	2 线制	10 ÷ 30V AC/DC	-	500 mA	10 W	IP67	2 m	黄
CSG-233-5-EX	簧片式	2 线制	10 ÷ 30V AC/DC	-	500 mA	10 W	IP67	5 m	黄
CSG-324-2-EX	磁阻式	2 线制	10 ÷ 28V DC	-	50 mA	1.5 W	IP67	2 m	红
CSG-324-5-EX	磁阻式	2 线制	10 ÷ 28V DC	-	50 mA	1.5 W	IP67	5 m	红
CSG-334-2-EX	磁阻式	3 线制	10 ÷ 28V DC	PNP	200 mA	5.5 W	IP67	2 m	黄
CSG-334-5-EX	磁阻式	3 线制	10 ÷ 28V DC	PNP	200 mA	5.5 W	IP67	5 m	黄
CSG-534-2-EX	磁阻式	3 线制	10 ÷ 28V DC	NPN	200 mA	5.5 W	IP67	2 m	红
CSG-534-5-EX	磁阻式	3 线制	10 ÷ 28V DC	NPN	200 mA	5.5 W	IP67	5 m	红
CSG-734-2-EX	磁阻式	3 线制	10 ÷ 28V DC	NPN	200 mA	5.5 W	IP67	2 m	红
CSG-734-5-EX	磁阻式	3 线制	10 ÷ 28V DC	NPN	200 mA	5.5 W	IP67	5 m	红
CSG-634-2-EX	磁阻式	3 线制	10 ÷ 28V DC	PNP	200 mA	5.5 W	IP67	2 m	黄
CSG-634-5-EX	磁阻式	3 线制	10 ÷ 28V DC	PNP	200 mA	5.5 W	IP67	5 m	黄

T 型槽磁性接近开关 - UL 认证

对于二线制磁性接近开关 (CSG-223-2-UL, CSG-223-5-UL, CSG-324-2-UL, CSG-324-5-UL), 如果接线时极性接反, 开关仍可正常工作, 只是 LED 指示灯将不会发光。



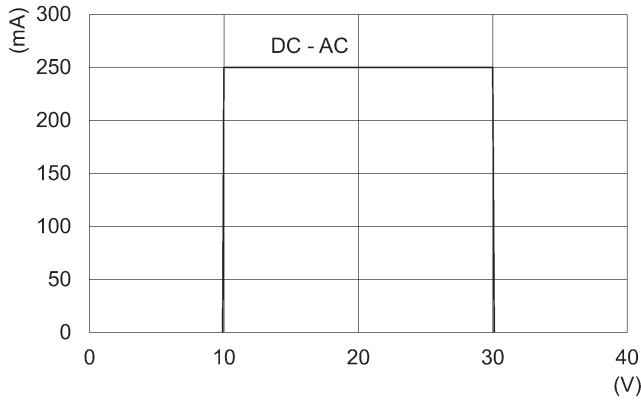
注: 顶部安装

型号	工作方式	线制	电压	电气输出	最大电流	最大功率	电气保护	电缆长度 (L)	LED 显示
CSG-223-2-UL	簧片式	2 线制	5 ÷ 30V AC/DC	-	60 mA	1.8 W	IP67	2 m	红
CSG-223-5-UL	簧片式	2 线制	5 ÷ 30V AC/DC	-	60 mA	1.8 W	IP67	5 m	红
CSG-233-2-UL	簧片式	3 线制	10 ÷ 30V AC/DC	-	100 mA	3 W	IP67	2 m	黄
CSG-233-5-UL	簧片式	3 线制	10 ÷ 30V AC/DC	-	100 mA	3 W	IP67	5 m	黄
CSG-324-2-UL	磁阻式	2 线制	10 ÷ 28V DC	-	40 mA	1.2 W	IP67	2 m	红
CSG-324-5-UL	磁阻式	2 线制	10 ÷ 28V DC	-	40 mA	1.2 W	IP67	5 m	红
CSG-334-2-UL	磁阻式	3 线制	10 ÷ 28V DC	PNP	100 mA	3 W	IP67	2 m	黄
CSG-334-5-UL	磁阻式	3 线制	10 ÷ 28V DC	PNP	100 mA	3 W	IP67	5 m	黄
CSG-534-2-UL	磁阻式	3 线制	10 ÷ 28V DC	NPN	100 mA	3 W	IP67	2 m	红
CSG-534-5-UL	磁阻式	3 线制	10 ÷ 28V DC	NPN	100 mA	3 W	IP67	5 m	红

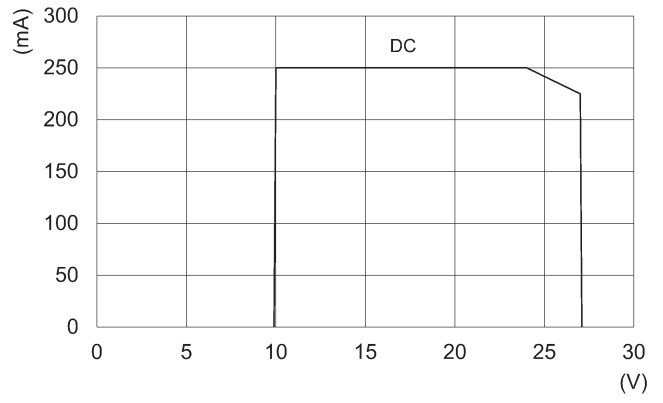
CSH, CST, CSV 负载曲线图

CST-CSV-CSH, CSB-CSC-CSD, CSG 系列磁性接近开关

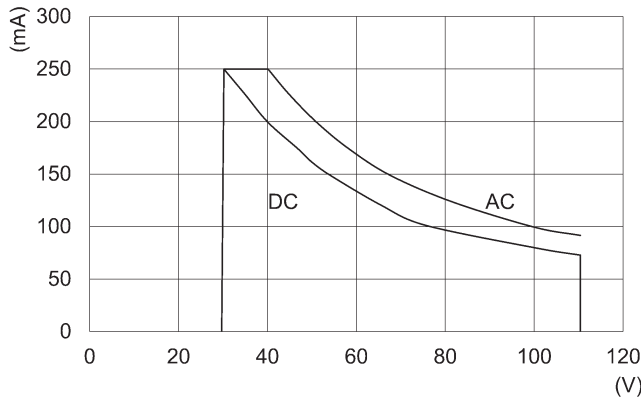
CSH-223, CSH-253, CSH-233, CSH-263, CSH-463



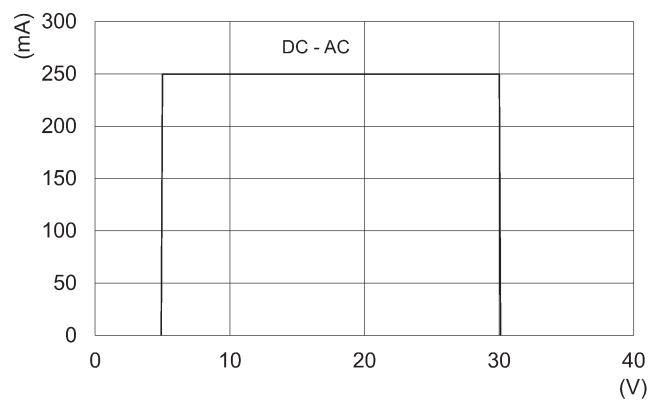
CSH-334, CSH-364



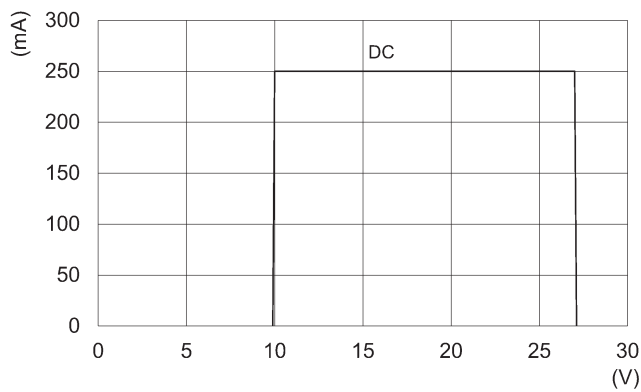
CST-250N, CSV-250N



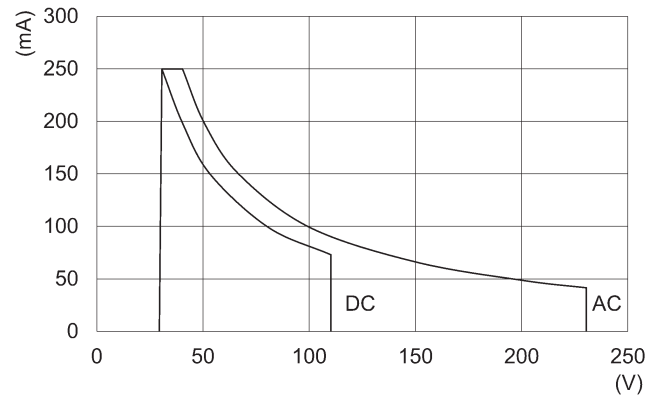
CST-232, CSV-232, CST-262, CSV-262



CST-332, CSV-332, CST-362, CSV-362, CST-532, CSV-562

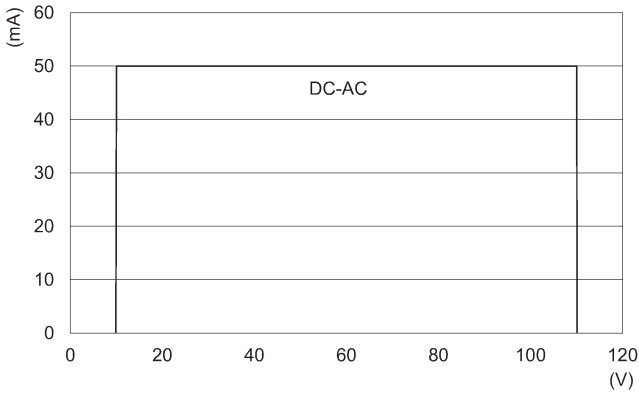


CSH-221, CST-220, CSV-220

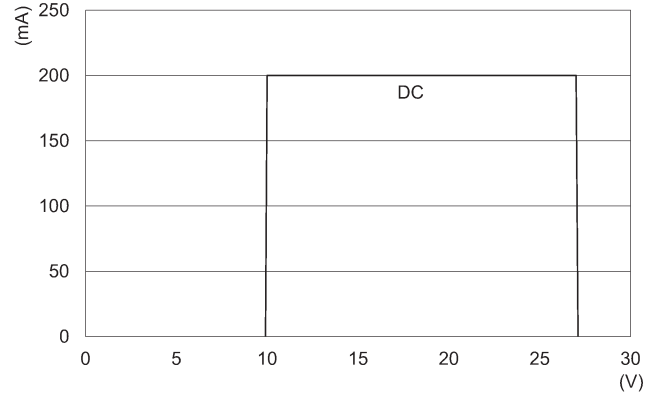


CSB, CSC, CSD, CSG 负载曲线图

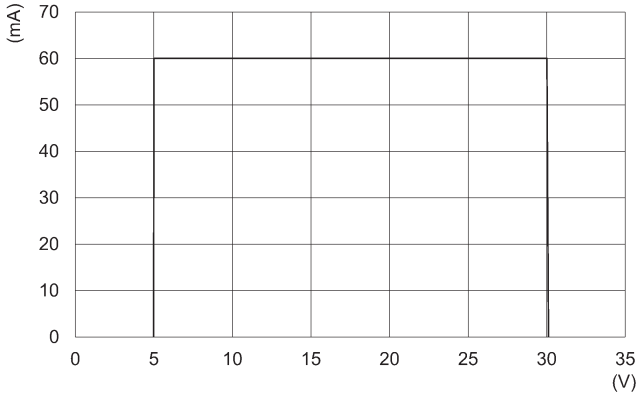
CSB-D-220, CSB-H-220, CSC-D-220, CSC-H-220



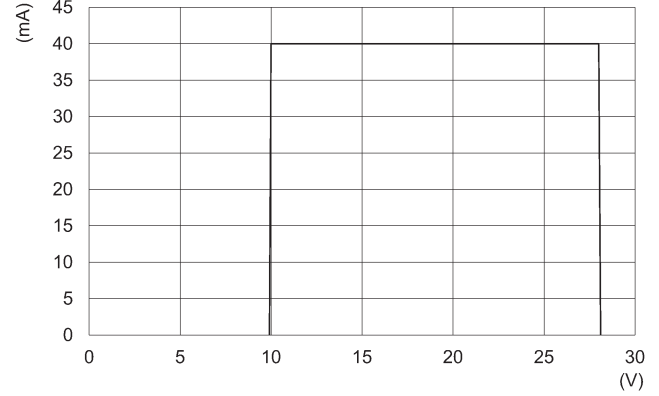
CSD-D-334, CSD-H-334, CSD-D-364, CSD-H-364



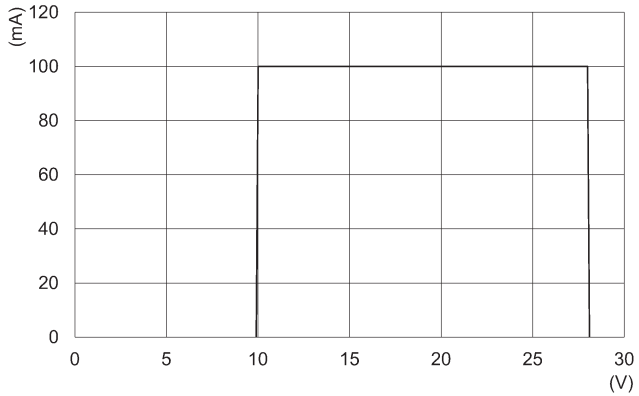
CSG-223-UL



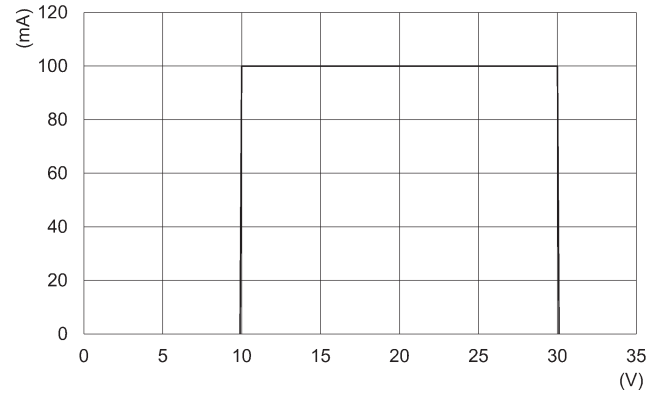
CSG-324-UL



CSG-334-UL, CSG-534-UL



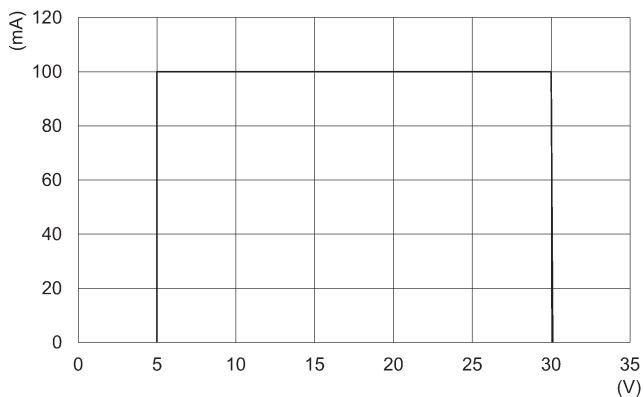
CSG-233-UL



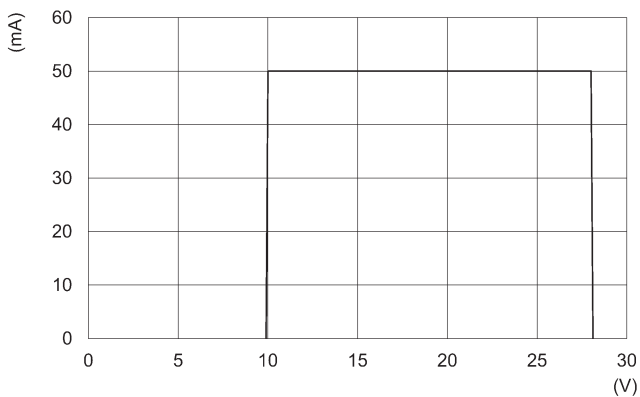
CST-CSV-CSH, CSB-CSC-CSD, CSG 系列磁性接近开关

CSG 负载曲线图

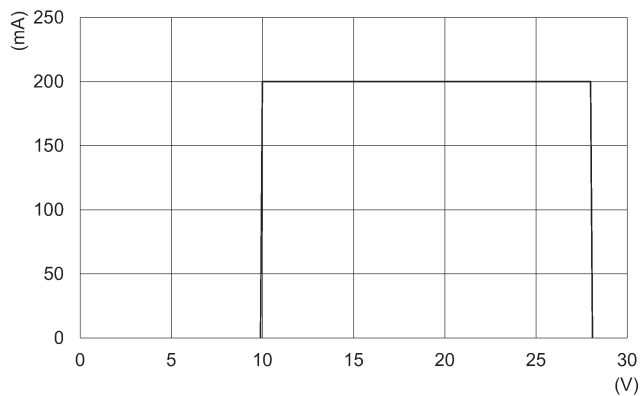
CSG-223-EX



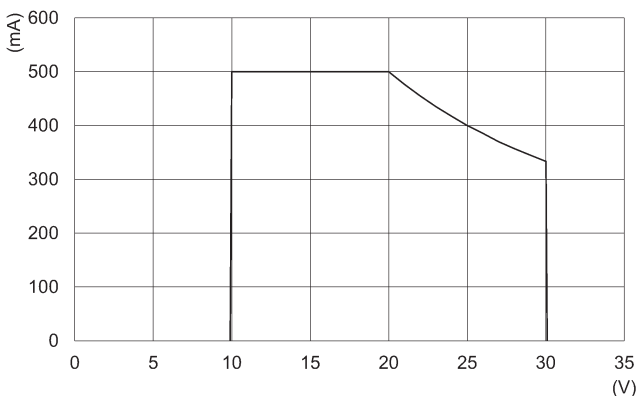
CSG-324-EX



CSG-334-EX, CSG-534-EX, CSG-634-EX, CSG-734-EX

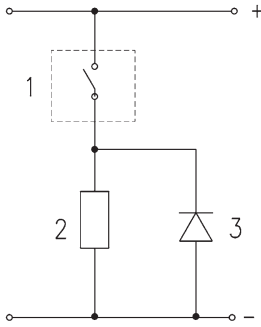


CSG-233-EX



CST-CSV-CSH, CSB-CSC-CSD, CSG 系列磁性接近开关

过电压保护电路

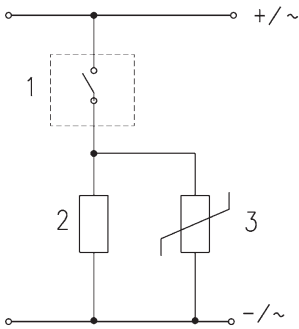


DC 应用：对于电感负载，簧片式磁性接近开关无峰值电压保护。建议采用上述电路对负载进行过电压保护。

图例：

- 1 = 磁性接近开关
- 2 = 负载
- 3 = 保护二极管

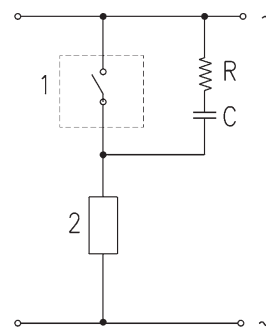
过电压保护电路



DC/AC 应用：对于电感负载，簧片式磁性接近开关无峰值电压保护。建议采用上述电路对负载进行过电压保护。

图例：

- 1 = 磁性接近开关
- 2 = 负载
- 3 = 压敏电阻



AC 应用：对于电感负载，簧片式磁性接近开关无峰值电压保护。建议采用上述电路对负载进行过电压保护。

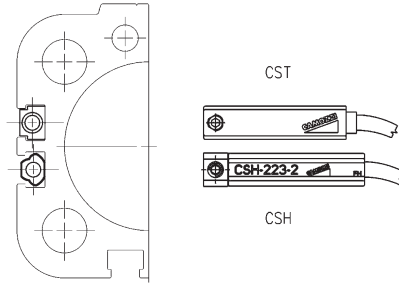
图例：

- 1 = 磁性接近开关
- 2 = 负载
- 3 = RC 回路

CST - CSH - CSG 系列磁性接近开关

可直接安装在下列气缸的槽内：

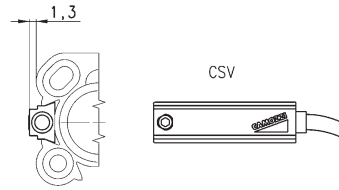
- 31 系列
- 32 系列
- 52 系列
- 61 系列
- 63 系列 (仅限 CSH)
- 69 系列
- QC - QCTF - QCBF 系列



CSV 系列磁性接近开关

可直接安装在下列气缸的槽内：

- 50 系列缸径 16 - 20 - 25
- QP 系列缸径 12 - 16

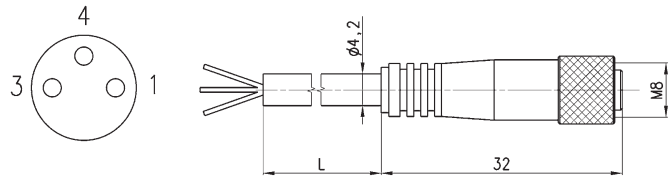


CS... 型 M8 插座延长线



聚氨酯电缆，无屏蔽线
防护等级：IP65

- BN = 棕色
- BK = 黑色
- BU = 蓝色

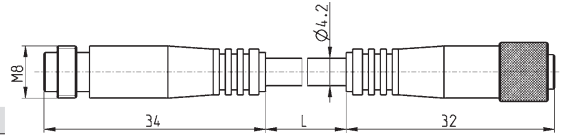


注：如果使用二线制带 M8 插座的磁性接近开关，
应将棕色线与电源正极相连，黑色线与负载相连。

型号	电缆长度 (m)
CS-2	2
CS-5	5
CS-10	10

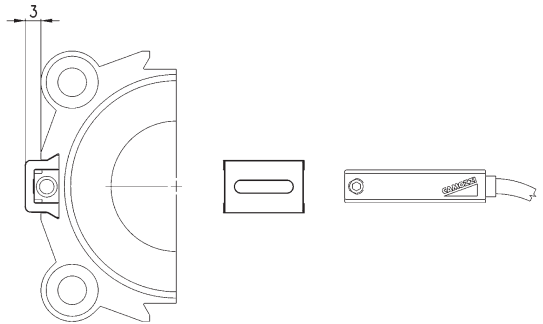
M8 孔插座 - 针插座转换电缆

无屏蔽线



尺寸表	
型号	电缆长度 "L" (m)
CS-DW03HB-C250	2.5
CS-DW03HB-C500	5

CST - CSH - CSG 系列磁性接近开关固定夹 - V 型槽



型号	适用气缸系列	缸径
S-CST-01	Ø 20 ÷ 100	Ø 32 ÷ 80

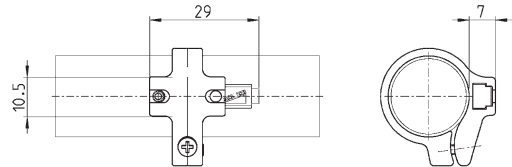
CST - CSH - CSG 系列磁性接近开关固定夹

- 材料:
- S-CST-05 ÷ 12 为不锈钢*
 - S-CST-02 ÷ 04 和 S-CST-18 ÷ 21 为工程塑料

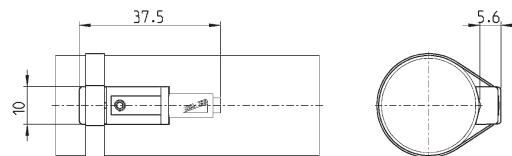


*不适用于 CSG 系列磁性接近开关

S-CST-02+04 S-CST-18+21



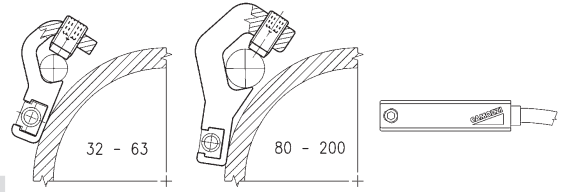
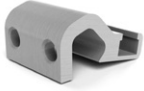
S-CST-05+12



型号	适用气缸系列	缸径
S-CST-02	24-25-27	16
S-CST-03	24-25-27	20
S-CST-04	24-25-27	25
S-CST-05	94.95	16-20-25 (94). 16-20 (95)
S-CST-06	90-92-97.95	32 (90-92-97). 25 (95)
S-CST-07	90-92-97	40
S-CST-08	90-92-97	50
S-CST-09	90-92-97	63
S-CST-10	90	80
S-CST-11	90	100
S-CST-12	90	125
S-CST-18	27-42	32
S-CST-19	27-42	40
S-CST-20	27-42	50
S-CST-21	27-42	63

CST - CSH - CSG 系列磁性接近开关固定夹

材料：铝合金



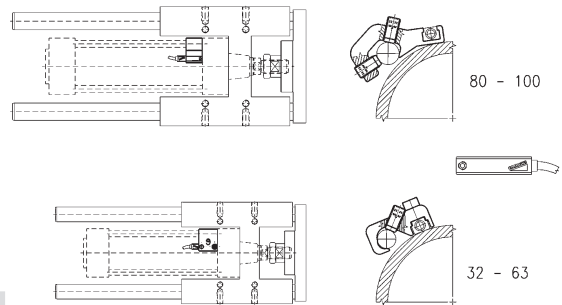
型号	适用气缸系列	缸径
S-CST-25	60 - 90 - 63MT	32 ÷ 63
S-CST-26	60 - 90 - 63MT	80 ÷ 100
S-CST-27	60 - 90 - 63MT	125
S-CST-28	40	160 - 200

CST - CSH - CSG 系列磁性接近开关固定夹

对于 60 系列气缸，需与 45NHT 或 45NHB 系列气缸导向装置一起安装



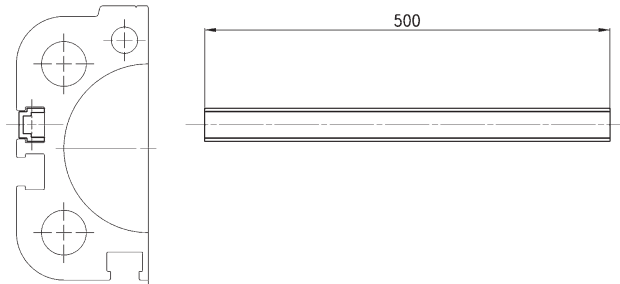
S-CST-45N1 不适用于 CSG 系列磁性接近开关



型号	适用气缸系列	缸径
S-CST-45N1	60 - 90 - 63MT	32 ÷ 63
S-CST-45N2	60 - 90 - 63MT	80 ÷ 100

T型和H型槽封带

长度 500 mm



型号	适用气缸系列
S-CST-500	31, 31 串联型和多位型, QCT, QCB, QCBT, QCBF, 61, 62, 63MP, 6E, 5E, 69, 32, 32 串联型和多位型