

# Cilindros compactos Serie 32, versión Tandem y Multi-posición

Doble efecto, magnéticos  
Ø 25, 40, 63, 100 mm



- » Conforme a la normativa ISO 21287
- » Diseño compacto
- » Amplia gama de modelos disponibles en distintos diámetros

Los cilindros Serie 32 Tandem y Multiposición son extremadamente compactos y gracias a ello es posible su instalación en espacios reducidos, permitiendo un uso versátil con los mismos elementos de fijación de los cilindros ISO15552.

La solución Tandem permite duplicar la fuerza de empuje de un cilindro normal (fuerza de tracción estándar); la versión multiposición nos brinda la posibilidad de obtener hasta tres posiciones fijas con un solo cilindro.

## CARACTERÍSTICAS GENERALES

<b>Tipo de construcción</b>	perfil compacto
<b>Funcionamiento</b>	Doble efecto magnéticos
<b>Materiales</b>	cabezales y tubo AL anodizado - vástago inox AISI 303 rolado - pistón AL anodizado juntas del vástago, OR cabezal y del pistón en PU
<b>Tipos de sujeción</b>	agujeros roscados en el cabezal placa - patas - basculante
<b>Carreras min - max(1) multi-posición</b>	Serie 32F, 32M Ø 25 = 5-300 mm (dimensiones x2) Serie 32F, 32M Ø 40 - 63 = 5-400 mm (dimensiones x2) Serie 32F, 32M Ø 100 = 5-500 mm (dimensiones x2)
<b>Carreras min - max (1) Tandem</b>	Serie 32F, 32M Ø 25 = 5-80 mm Serie 32F, 32M Ø 40 - 63 - 100 = 5-100 mm
<b>Temperatura de trabajo</b>	0°C ÷ 80°C (con aire seco - 20°C)
<b>Presión de ejercicio</b>	1 ÷ 10 bar
<b>Fluido</b>	aire filtrado, sin lubricación. En caso de usar aire lubricado recomendamos utilizar aceite ISOVG32 y de no interrumpir la lubricación.
<b>Velocidad</b>	10 ÷ 1000 mm/sec (sin carga)

(1) la carrera mínima para el uso de los sensores es de 10 mm.

**EJEMPLO DE CODIFICACIÓN**

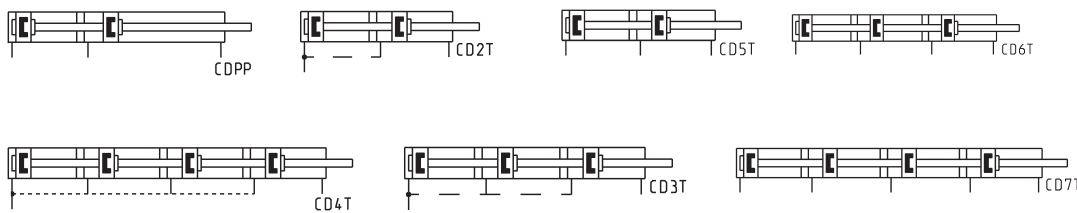
<b>32</b>	<b>M</b>	<b>2</b>	<b>A</b>	<b>040</b>	<b>A</b>	<b>050</b>	<b>N</b>	<b>2</b>
-----------	----------	----------	----------	------------	----------	------------	----------	----------

<b>32</b>	SERIE: compactos magnéticos	
<b>M</b>	VERSIÓN: M = rosca vástago macho F = rosca vástago hembra	
<b>2</b>	FUNCIONAMIENTO: 2 = doble efecto	SÍMBOLOS NEUMÁTICOS CDPP
<b>A</b>	MATERIALES: A = cabezales y tubo AL anodizado - pistón AL anodizado - juntas del vástago, OR cabezal y del pistón en PU	
<b>040</b>	DIÁMETRO: 025 = 25 mm 040 = 40 mm 065 = 65 mm 100 = 100 mm	CD5T - CD6T - CD7T CD5T - CD6T - CD7T CD2T - CD3T - CD4T CD5T - CD6T - CD7T
<b>A</b>	TIPO CONSTRUCTIVO: A = estándar	
<b>050</b>	CARRERA: - tandem carrera en mm - multi-posición X1/X2 (mm). Insertar la carrera sin el cero inicial (ver esquema de funcionamiento).	
<b>N</b>	Tandem y multi-posición	
<b>2</b>	Etapas (solamente para tandem) 2 = 2 etapas	

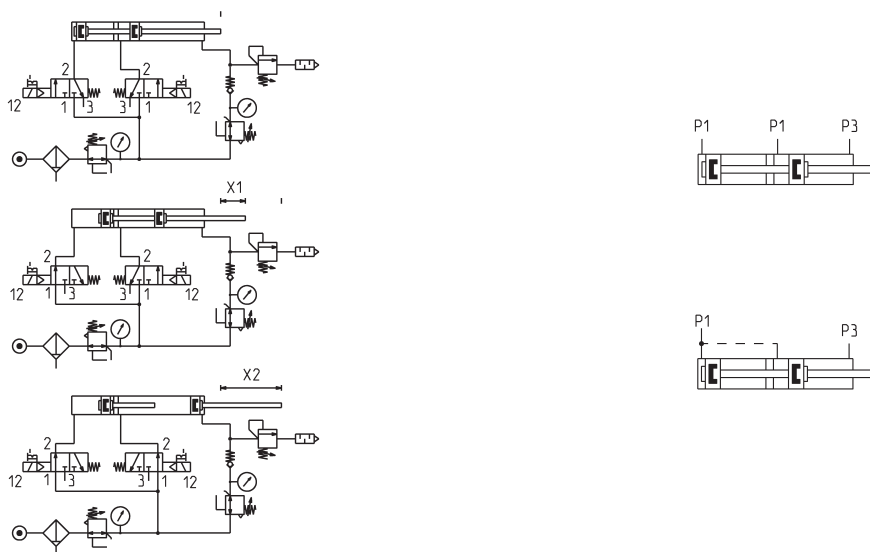
CILINDROS SERIE 32 - TANDEM - MULTI-POSICIÓN

**SÍMBOLOS NEUMÁTICOS**

Abajo están ilustrados los símbolos neumáticos indicados en el EJEMPLO DE CODIFICACIÓN.



**Esquema de funcionamiento**



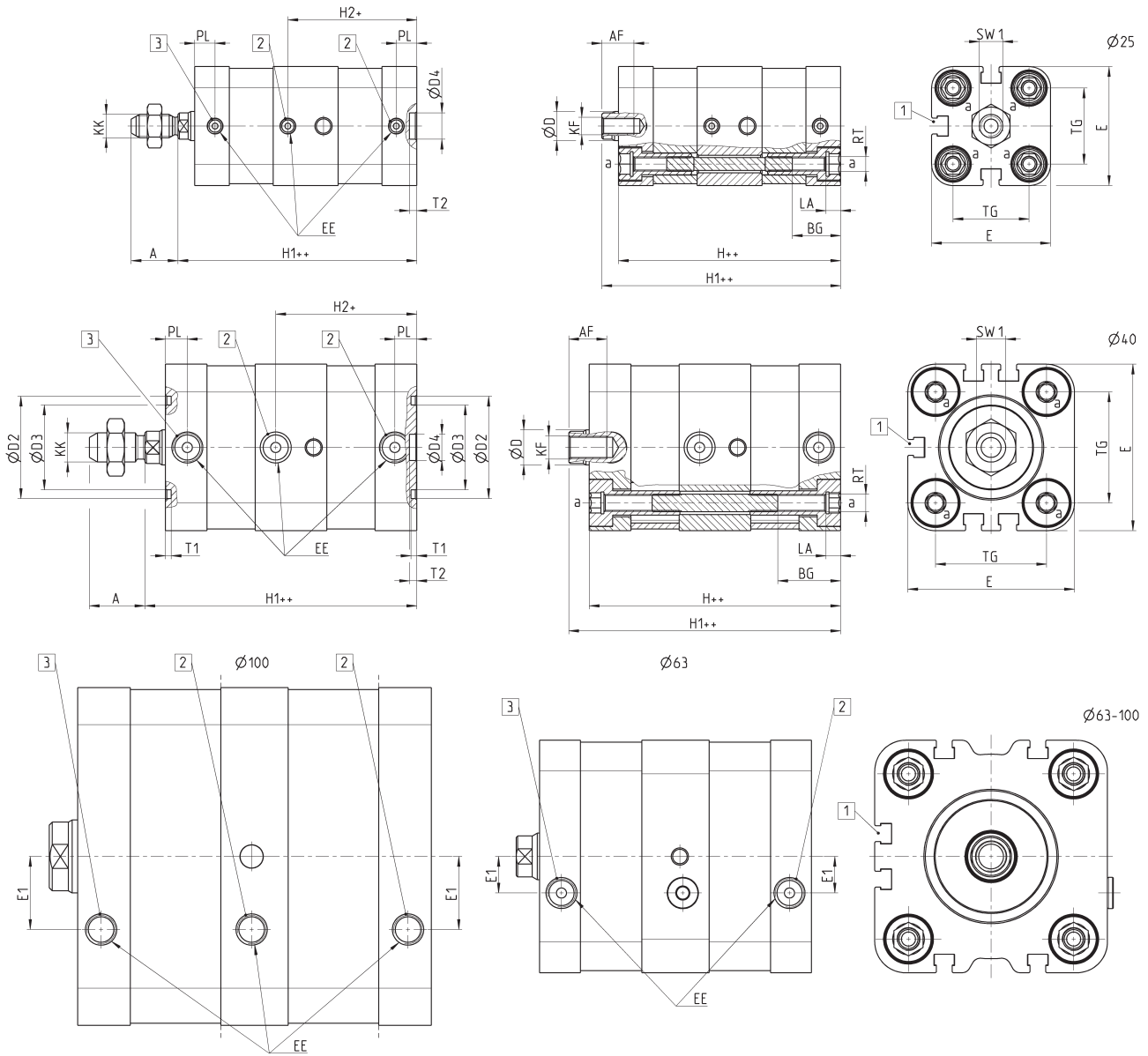
Multi-posición - Ejemplos: 32M2A040A25/75N  
X1 = 25 mm  
X2 = 75 mm

Tandem, Carrera 50 mm - Ejemplos: 32M2A040A050N2  
Para aumentar la velocidad de retorno del vástago, es posible retirar las cubiertas de las tapas intermedias y suministrar las cámaras positivas desde el exterior.

**Cilindros Tandem Mod. 32F2A/32M2A...N2**



- + = sumar la carrera
- ++ = sumar la carrera 2 veces
- 1 = Canal para sensor
- 2 = Adelanto cilindros
- 3 = Volver cilindros



DIMENSIONES																						
Ø	A	AF	BG	ØD	ØD2	ØD3	ØD4	E	EE	E1	H	H1	H2	KF	KK	LA	PL	RT	SW1	T1	T2	TG
25	16	11	16,5	10	-	-	9	40,7	M5	-	76	81,7	44	M6	M8X1,25	5	7	M5	8	-	2,5	26
40	19	13	21,5	12	35	29	9	57	G1/8	-	86	93	48,2	M8	M10X1,25	5	7,6	M6	10	2	2,5	38
63	22	16	18,5	16	45	39	12	79,6	G1/8	12'5	93	101	-	M10	M12X1,25	6	7,6	M8	13	2	3	56,5
100	28	20	20	25	55	49	12	115,6	G1/8	25	121	130,7	-	M12	M16X1,5	6	8	M10	22	2	3	89

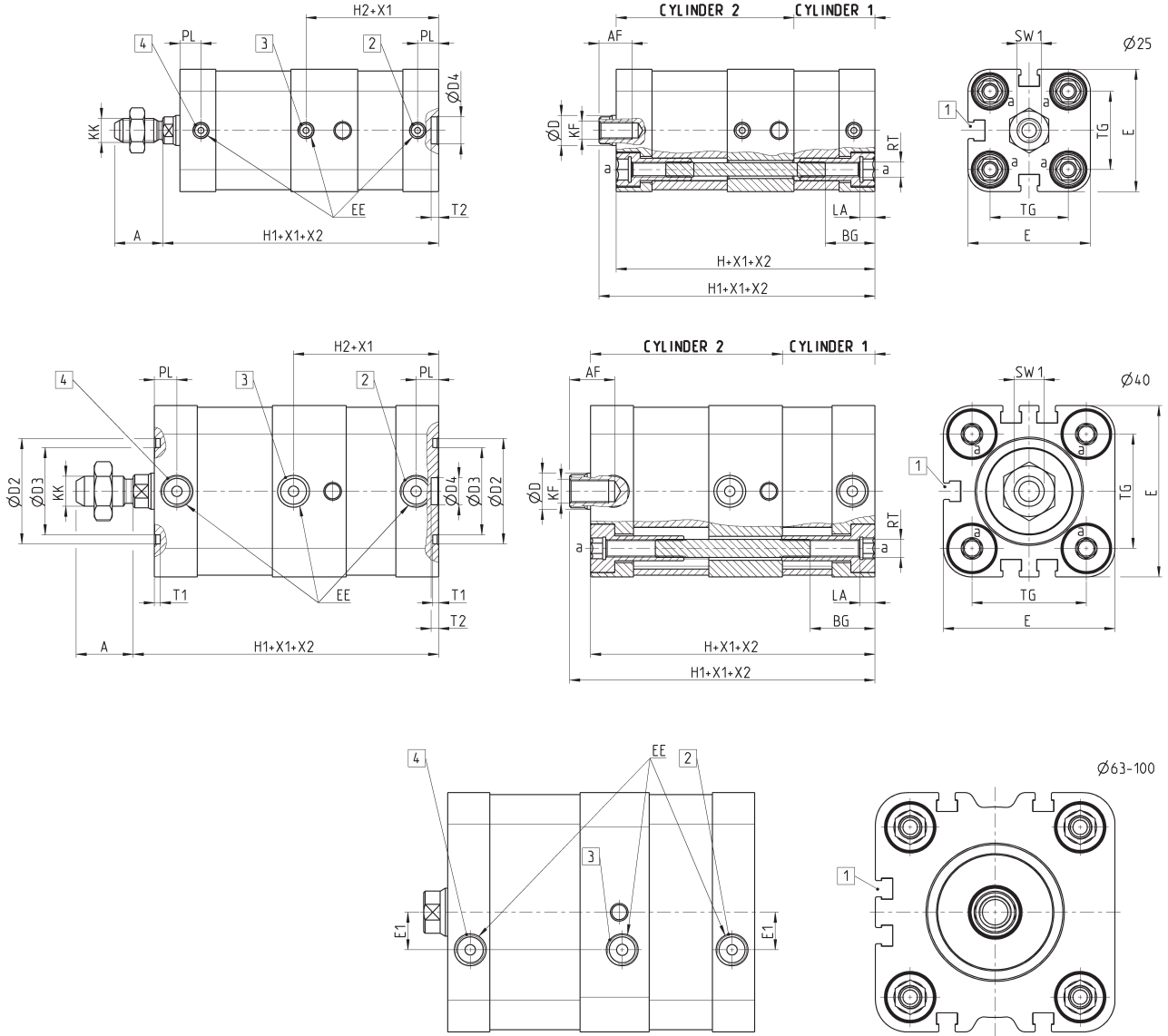
**Cilindros multi-posición Mod. 32F2A/32M2A...X1/X2N**

- 1 = Canal para sensor
- 2 = Conexión para avance cilindro 1
- 3 = Conexión para avance cilindro 2
- 4 = Conexión para retroceso ambos cilindros



X1 = Carrera parcial  
X2 = Carrera total (ver esquema de funcionamiento Pág. 1/1.31.2)

CILINDROS SERIE 32 - TANDEM - MULTI-POSICIÓN



DIMENSIONES																						
Ø	A	AF	BG	ØD	ØD2	ØD3	ØD4	E	EE	E1	H	H1	H2	KF	KK	LA	PL	RT	SW1	T1	T2	TG
25	16	11	16,5	10	-	-	9	40,7	M5	-	76	81,7	44	M6	M8X1,25	5	7	M5	8	-	2,5	26
40	19	13	21,5	12	35	29	9	57	G1/8	-	86	93	48,2	M8	M10X1,25	5	7,6	M6	10	2	2,5	38
63	22	16	18,5	16	45	39	12	79,6	G1/8	12,5	93	101	44	M10	M12X1,25	6	7,6	M8	13	2	3	56,5
100	28	20	20	25	55	49	12	115,6	G1/8	25	121	130,7	60,5	M12	M16X1,5	6	8	M10	22	2	3	89