

Pinzas paralelas Serie CGP

Magnéticas

Tamaños: Ø 10 - 16 - 20 - 25 - 32 mm

PINZAS PARALELAS SERIE CGP



- » Larga duración
- » Diseño compacto
- » Alta fuerza de sujeción

Las pinzas paralelas Serie CGP están disponibles en 5 diferentes tamaños. La acción de cerrado de la pinza es generada por el empuje del cilindro el cual provoca una fuerza de sujeción elevada. Esta pinza está dotada de rodamientos de anillo, en la parte deslizante para asegurar una mayor duración. La pinza serie CGP dispone de orificios de montaje en sus 3 lados para garantizar una mayor flexibilidad en la instalación.

Los sensores de proximidad magnéticos pueden ser insertados en la ranura en forma de U que dispone el propio cuerpo de la pinza para detectar la posición abierta o cerrada. La pinza puede ser construida con un adaptador para el montaje opcional Mod. C-CGP (hembra) o L-CGP (macho) que facilita su instalación.

CARACTERÍSTICAS GENERALES

Modelo	CGP-10	CGP-16	CGP-20	CGP-25	CGP-32
Diámetro de Embolo (mm)	Ø 10	Ø 16	Ø 20	Ø 25	Ø 32
Funcionamiento	doble efecto				
Presión de trabajo	1,5 ÷ 7 bar				
Temperatura de trabajo	0°C ÷ 80°C				
Cadenica máxima de trabajo	180 ciclos/min				
Lubricación	sección de leva - lubricación necesaria en la sección de recorrido				
Carrera de apertura (mm)	Ø 10 = 4	Ø 16 = 8	Ø 20 = 12	Ø 25 = 14	Ø 32 = 16
Momento de sujeción - apertura M (Ncm)	Ø 10 = 8	Ø 16 = 24	Ø 20 = 47	Ø 25 = 75	Ø 32 = 100
	P = Referido a una presión de 5 bar con longitud del punto de sujeción 3 cm				
Momento de sujeción - cierre M (Ncm)	Ø 10 = 5	Ø 16 = 8	Ø 25 = 35	Ø 25 = 60	Ø 32 = 85
	P = Referido a una presión de 5 bar con longitud del punto de sujeción 3 cm				
Longitud máxima, punto e sujeción L (cm)	3,0	4,0	6,0	7,0	8,5
	L = Referido a una presión de 5 bar.				
Peso (g)	Ø 10 = 50	Ø 16 = 140	Ø 20 = 250	Ø 25 = 410	Ø 32 = 680
Conexión	M5 (CGP-10 M3)				
Fluido	aire filtrado sin lubricación. En caso de usar aire lubricado, recomendamos utilizar aceite ISO VG32 y no interrumpir la lubricación.				

EJEMPLO DE CODIFICACIÓN

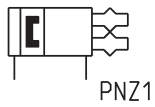
CGP	-	20
------------	----------	-----------

CGP	SERIE:	
20	TAMAÑOS: 10 = ø 10 mm 16 = ø 16 mm 20 = ø 20 mm 25 = ø 25 mm 32 = ø 32 mm	SÍMBOLOS NEUMÁTICOS PNZ1

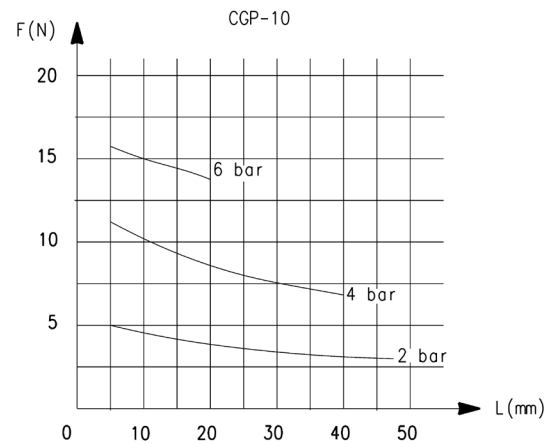
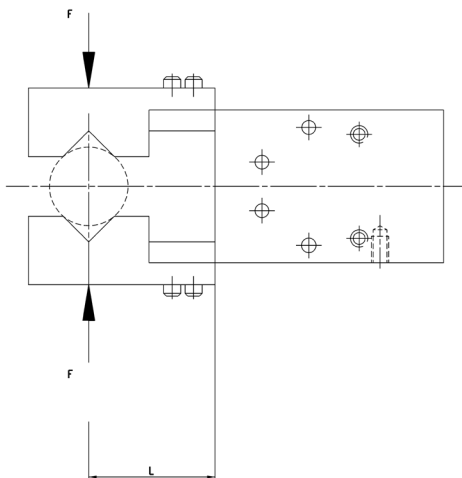
PINZAS PARALELAS SERIE CGP

SÍMBOLOS NEUMÁTICOS

Abajo están ilustrados los símbolos neumáticos indicados en el EJEMPLO DE CODIFICACIÓN.

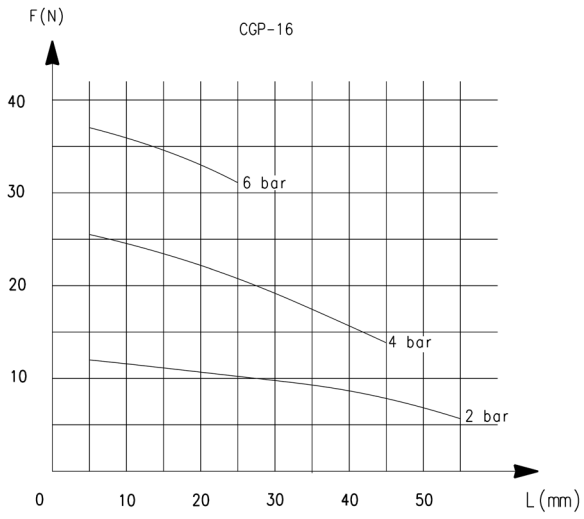


CARACTERÍSTICAS DE FUERZA DE SUJECIÓN

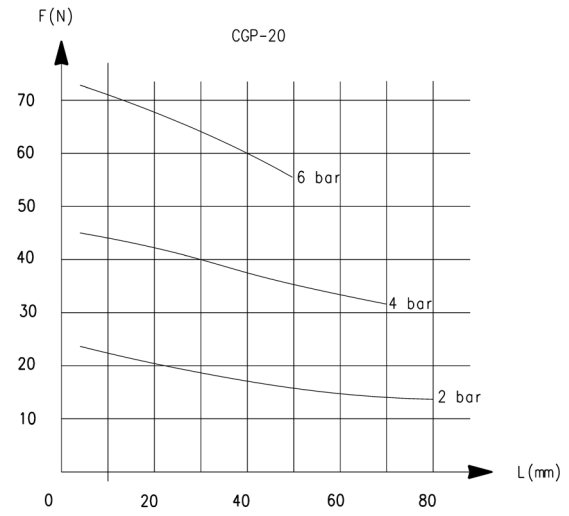


L = Longitud al punto de sujeción
F = Fuerza de Sujeción

CARACTERÍSTICAS DE FUERZA DE SUJECIÓN

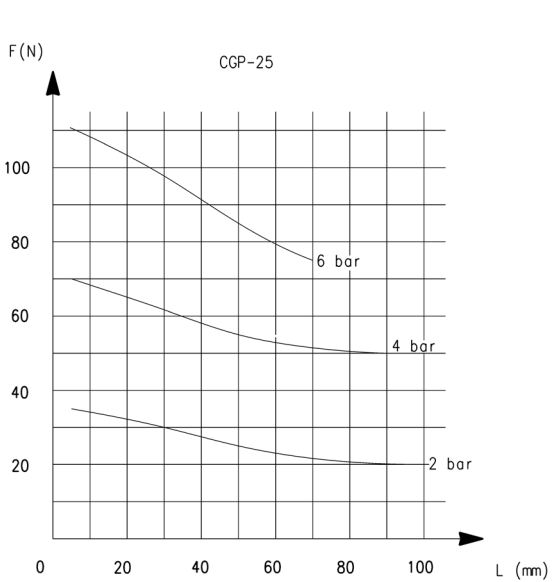


L = Longitud al punto de sujeción
F = Fuerza de Sujeción

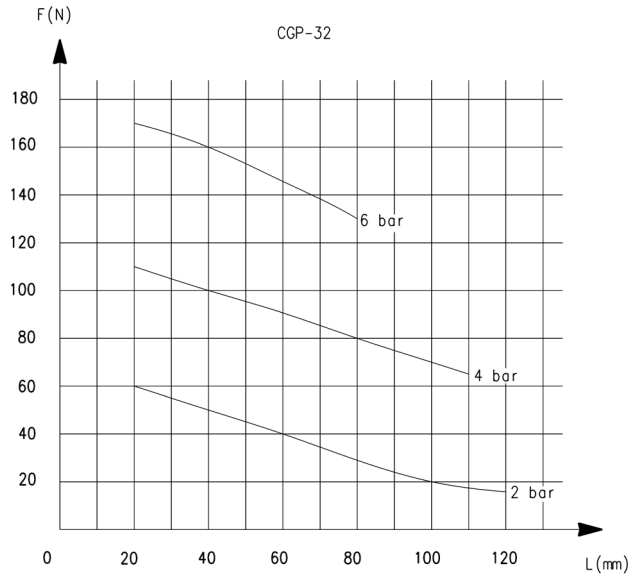


L = Longitud al punto de sujeción
F = Fuerza de Sujeción

CARACTERÍSTICAS DE FUERZA DE SUJECIÓN

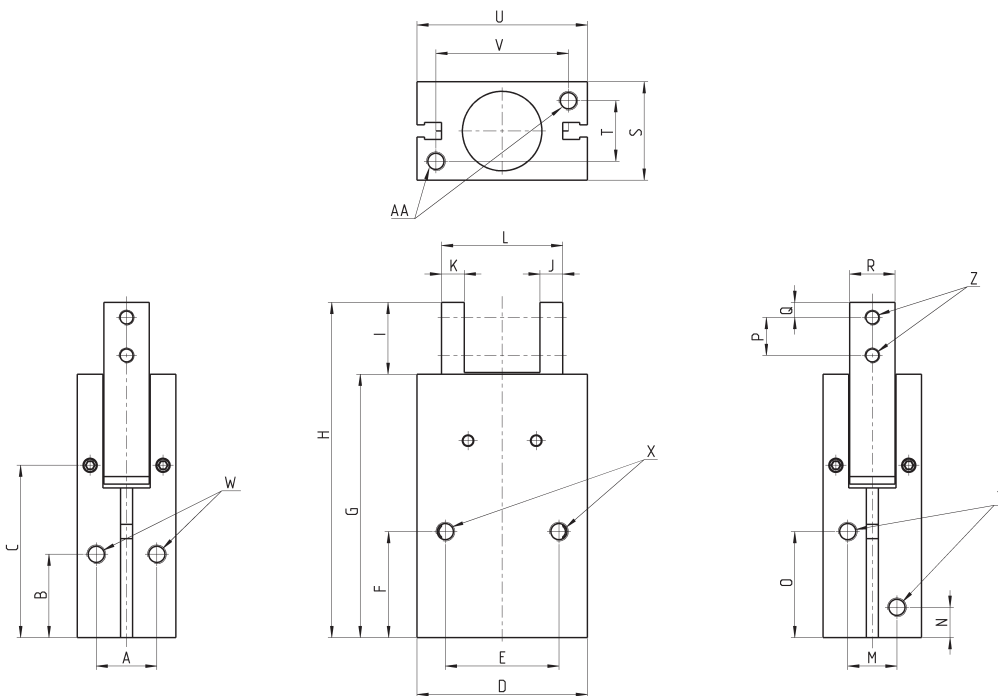


L = Longitud al punto de sujeción
F = Fuerza de Sujeción



L = Longitud al punto de sujeción
F = Fuerza de Sujeción

Pinzas paralelas Serie CGP

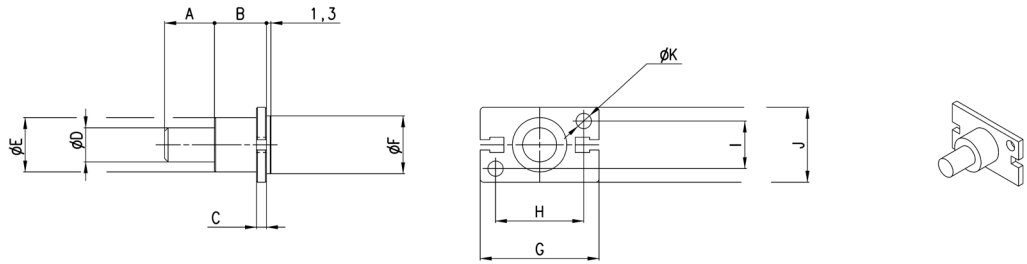


Y = alimentación
Z = agujeros de montaje en los dedos
X.W.AA = agujeros de montaje

DIMENSIONES																								
Mod.	A	B	C	D	E	F	G	H	I	J	K	L	L cerrada	L abierta	M	N	O	P	Q	R	S	T	U	V
CGP-10	10	15,5	31,5	23	18	20	45	58	13	4	4	18	22	10	7,5	19	6	3	7	16	10	23	17	
CGP-16	14	21	39,5	34	24	25,5	58,8	73,5	15	5	5	25	33	12	7,5	25,5	8	3	11	22	14	34	26	
CGP-20	16	22	45,5	45	30	28	69,5	88,5	19	6	6	32	44	13	8	28	10	4	12	26	16	45	35	
CGP-25	20	24,5	51	52	36	31,5	79,5	103,5	24	8	8	37	51	18	9	31	12	5	14	32	20	52	40	
CGP-32	26	30	56	60	44	37,5	88	119	31	9	9	44	60	24	10	35	15	7	18	40	26	60	46	

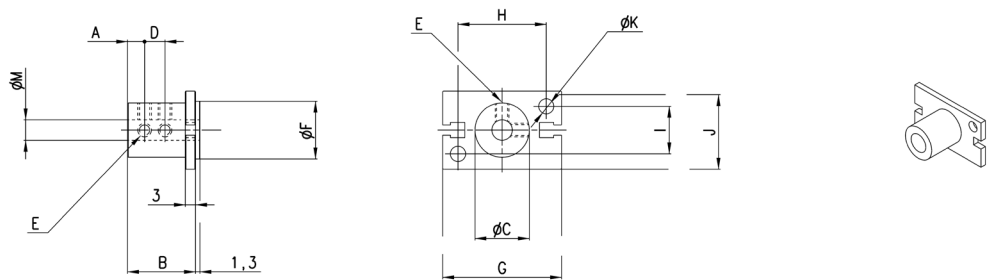
DIMENSIONES											
Mod.	X rosca	X Prof.	Y rosca	Y Prof.	W rosca	W Prof.	Z rosca	Z Prof.	AA rosca	AA Prof.	
CGP-10	M3	7	M3	-	M3	5	M3	-	M3	5	
CGP-16	M4	11	M5	-	M4	7	M3	-	M4	7	
CGP-20	M5	13	M5	-	M4	8	M4	-	M5	8	
CGP-25	M6	14	M5	-	M6	10	M5	-	M6	10	
CGP-32	M6	20	M5	-	M6	10	M6	-	M6	10	

Accesorios de montaje Mod. L-CGP



Mod.	A	B	C	D	E	F	G	H	I	J	K
L-CGP-16	15	15	3	10	16	17	35	26	14	22	4,5
L-CGP-20	15	15	3	10	18	21	46	35	16	26	5,5
L-CGP-25	25	17	5	14	26	26	53	40	20	32	6,6
L-CGP-32	25	20	6	16	30	34	61	46	26	40	6,6

Accesorios de montaje Mod. C-CGP



Mod.	A	B	C	D	E	F	G	H	I	J	K	M
C-CGP-16	5	20,5	16	7	M4	17	35	26	14	23	4,5	6
C-CGP-20	7	25,5	20	9	M4	21	46	35	16	27	5,5	8
C-CGP-25	8	30,5	25	10	M4	26	53	40	20	33	6,6	10
C-CGP-32	10	40,5	32	15	M4	34	61	46	26	41	6,6	12