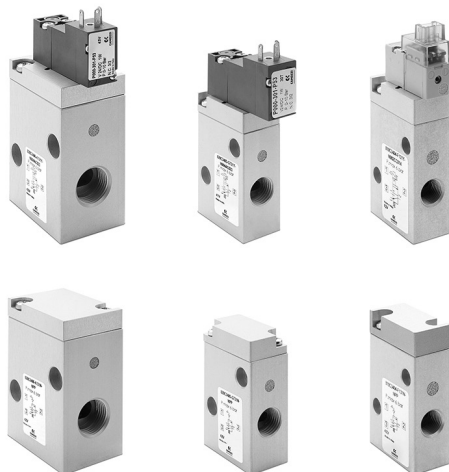


Electroválvulas y válvulas neumáticas Serie 8

2/2 vías - Normalmente Cerrada (NC), Normalmente Abierta (NO)

3/2 vías - Normalmente Cerrada (NC), Normalmente Abierta (NO)



- » Alto caudal
- » Disponible en 3 diferentes tamaños para uso general
- » Versión disponible para uso con oxígeno

La Serie 8 aumenta la oferta de versiones disponibles de válvulas de cartucho directamente integradas en el cuerpo de aluminio anodizado, incluyendo también las versiones tipo electroválvula. Los nuevos cuerpos permiten tener versiones operadas neumáticamente con pilotaje externo o versiones tipo electroválvulas tanto con pilotaje externo como interno.

DATOS GENERALES

ESPECIFICACIONES TÉCNICAS

Función	2/2 NC - 2/2 NO - 3/2 NC - 3/2 NO
Operación	neumática o electroneumática
Conexiones neumáticas	G1/8 - G1/4 - G3/8
Diámetro nominal	5 ... 9 mm
Coefficiente de flujo kv (l/min)	6.5 ... 23
Flujo nominal	420 ... 1480 Nl/min (aire a 6 bar ΔP 1 bar)
Presión operacional	3 ÷ 6 bar (0 ÷ 6 bar con pilotaje externo)
Presión piloto externa	3 ÷ 6 bar
Temperatura de funcionamiento	0 ÷ +50°C
Fluido	aire filtrado clase 5.4.4 según ISO 8573-1 (viscosidad del aceite máx. 32 cSt), gases inertes
Tiempos de respuesta	ON <10 msec - OFF <10 msec
Instalación	cualquier posición

MATERIALES EN CONTACTO CON EL FLUIDO

Cuerpo	Aluminio
Juntas	FKM
Partes internas	Aluminio - latón

ESPECIFICACIONES ELÉCTRICAS

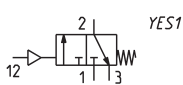
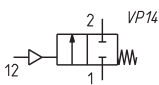
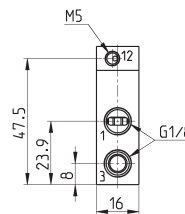
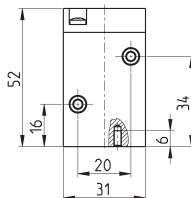
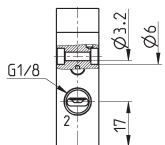
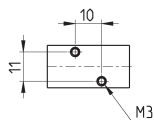
Voltaje	24 V DC - otros voltajes a petición
Tolerancia de voltaje	Tamaño 1 = ±10% - Tamaño 2 y 3 = -10% +15%
Consumo de energía	Tamaño 1 = 1.3 W (inrush) 0.25 W (retención) - Tamaño 2 y 3 = 2 W
Ciclo de trabajo	ED 100%
Conexión eléctrica	Conectores - cables (longitud = 300 mm)
Clase de protección	Tamaño 1 = IP50 - Tamaño 2 y 3 = IP65 (con conector)

EJEMPLO DE CODIFICACIÓN

8	10	C3	4	04	-	F1	3	1	Y	-	N	00	2C	C014	
----------	-----------	-----------	----------	-----------	----------	-----------	----------	----------	----------	----------	----------	-----------	-----------	-------------	--

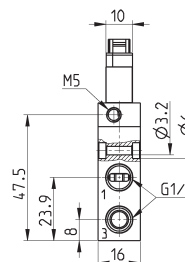
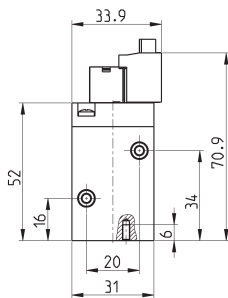
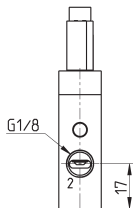
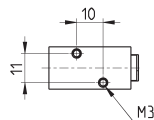
8	SERIE
10	TAMAÑO: 10 = Tamaño 1 20 = Tamaño 2 30 = Tamaño 3
C3	TIPO DE CUERPO: C3 = cuerpo roscado
4	NÚMERO DE VÍAS - FUNCIONES: 1 = 2/2 vías NC 2 = 2/2 vías NO 4 = 3/2 vías NC 5 = 3/2 vías NO
04	CONEXIONES NEUMÁTICAS: 04 = G1/8 (Tamaño 1) 05 = G1/4 (Tamaño 2) 06 = G3/8 (Tamaño 3)
F1	DIÁMETRO NOMINAL: F1 = 5.0 mm (Tamaño 1) G7 = 6.6 mm (Tamaño 2) K1 = 9.0 mm (Tamaño 3)
3	MATERIALES DE LAS JUNTAS: 3 = FKM
1	MATERIAL DEL CUERPO: 1 = aluminio
Y	ACCIONAMIENTO MANUAL: N = no provisto Y = provisto monoestable
N	ACCESORIOS DE MONTAJE: N = no provisto
00	OPCIONES: 00 = ninguna PP = pilotaje neumático PE = electropiloto con pilotaje externo
2C	CONEXIÓN ELÉCTRICA: 2C = conexión tipo KN 90° + protección + led (Tamaño 1) 2F = conexión tipo KN en línea + protección + led (Tamaño 1) 3A = conexión DIN EN 175 301-803-C (8 mm) 4A = conexión estándar de la industria (9.4 mm) 7A = cables - longitud 300 mm (Tamaño 2 - 3)
C014	VOLTAJE - CONSUMO DE ENERGÍA: C012 = 12 V DC 1.3/0.25 W (Tamaño 1) C014 = 24 V DC 1.3/0.25 W (Tamaño 1) C020 = 12 V DC 2 W (Tamaño 2 - 3) C023 = 24 V DC 2 W (Tamaño 2 - 3) C025 = 48 V DC 2 W (Tamaño 2 - 3)
	VERSIÓN: = estándar OX1 = para uso con oxígeno (residuo no volátil inferior a 550 mg/m ²) OX2 = para uso con oxígeno (residuo no volátil inferior a 33 mg/m ²)

Válvula neumática tamaño 1 - 2/2 y 3/2 vías, NC y NO

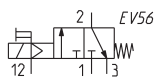
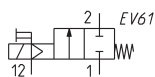
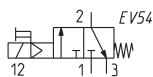
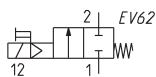


Mod.	Función	Conexión neumática	Orificio Ø (mm)	kv (L/min)	Qn (NL/min)	Presión min÷máx (bar)	Presión de pilotaje min÷máx (bar)	Pilotaje	Símbolo
810C3104-F131N-NPP	2/2 NC (para la version NO se requiere mantener un suministro de piloto neumático continuo)	G1/8	5.0	6.5	420	0 ÷ 6	3 ÷ 6	externo	VP14
810C3404-F131N-NPP	3/2 NC (para la version NO se requiere mantener un suministro de piloto neumático continuo)	G1/8	5.0	6.5	420	0 ÷ 6	3 ÷ 6	externo	YES1

Electroválvula tamaño 1 - 2/2 y 3/2 vías, NC

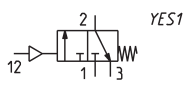
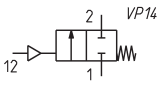
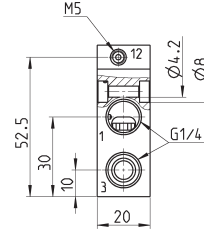
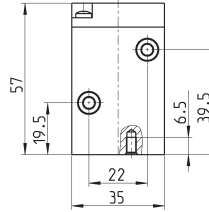
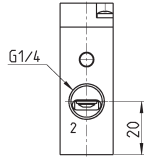
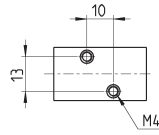


* por favor complete el código con CONEXIÓN ELÉCTRICA (opción 2C O 2F) y VOLTAJE (véase el EJEMPLO DE CODIFICACIÓN).



Mod.	Función	Conexión neumática	Orificio Ø (mm)	kv (L/min)	Qn (NL/min)	Presión min÷máx (bar)	Presión de pilotaje min÷máx (bar)	Pilotaje	Símbolo
810C3104-F131Y-N00*	2/2 NC	G1/8	5.0	6.5	420	3 ÷ 6	-	interno	EV62
810C3404-F131Y-N00*	3/2 NC	G1/8	5.0	6.5	420	3 ÷ 6	-	interno	EV54
810C3104-F131Y-NPE*	2/2 NC	G1/8	5.0	6.5	420	0 ÷ 6	3 ÷ 6	externo	EV61
810C3404-F131Y-NPE*	3/2 NC	G1/8	5.0	6.5	420	0 ÷ 6	3 ÷ 6	externo	EV56

Válvula neumática tamaño 2 - 2/2 y 3/2 vías, NC y NO

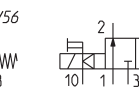
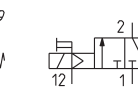
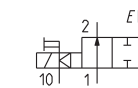
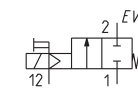
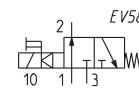
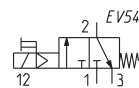
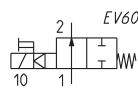
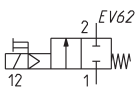
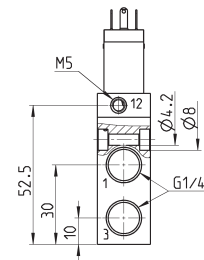
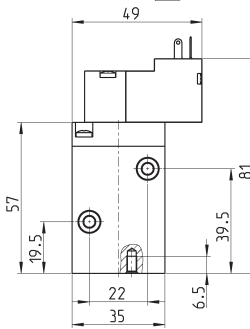
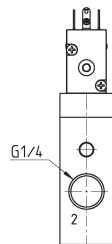
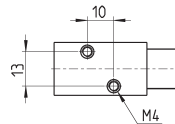


Mod.	Función	Conexión neumática	Orificio Ø (mm)	kv (l/min)	Qn (Nl/min)	Presión min÷máx (bar)	Presión de pilotaje min÷máx (bar)	Pilotaje	Símbolo
820C3105-G731N-NPP	2/2 NC (para la versión NO se requiere mantener un suministro de piloto neumático continuo)	G1/4	6.6	12.5	800	0 ÷ 6	3 ÷ 6	externo	VP14
820C3405-G731N-NPP	3/2 NC (para la versión NO se requiere mantener un suministro de piloto neumático continuo)	G1/4	6.6	12.5	800	0 ÷ 6	3 ÷ 6	externo	YES1

Electroválvula tamaño 2 - 2/2 y 3/2 vías, NC y NO

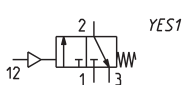
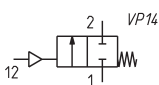
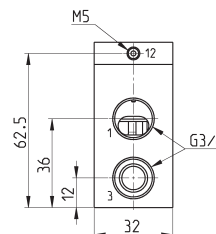
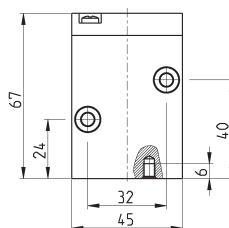
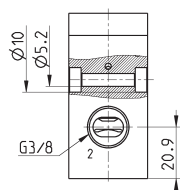
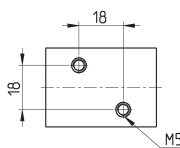


* por favor complete el código con CONEXIÓN ELÉCTRICA (opción 3A, 4A o 7A) y VOLTAJE (ver EJEMPLO DE CODIFICACIÓN)



Mod.	Función	Conexión neumática	Orificio Ø (mm)	kv (l/min)	Qn (Nl/min)	Presión min÷máx (bar)	Presión de pilotaje min÷máx (bar)	Pilotaje	Símbolo
820C3105-G731Y-N00*	2/2 NC	G1/4	6.6	12.5	800	3 ÷ 6	-	interno	EV62
820C3205-G731Y-N00*	2/2 NO	G1/4	6.6	12.5	800	3 ÷ 6	-	interno	EV60
820C3405-G731Y-N00*	3/2 NC	G1/4	6.6	12.5	800	3 ÷ 6	-	interno	EV54
820C3505-G731Y-N00*	3/2 NO	G1/4	6.6	12.5	800	3 ÷ 6	-	interno	EV58
820C3105-G731Y-NPE*	2/2 NC	G1/4	6.6	12.5	800	0 ÷ 6	3 ÷ 6	externo	EV61
820C3205-G731Y-NPE*	2/2 NO	G1/4	6.6	12.5	800	0 ÷ 6	3 ÷ 6	externo	EV59
820C3405-G731Y-NPE*	3/2 NC	G1/4	6.6	12.5	800	0 ÷ 6	3 ÷ 6	externo	EV56
820C3505-G731Y-NPE*	3/2 NO	G1/4	6.6	12.5	800	0 ÷ 6	3 ÷ 6	externo	EV57

Válvula neumática tamaño 3 - 2/2 y 3/2 vías, NC y NO

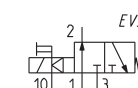
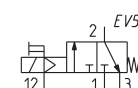
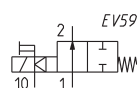
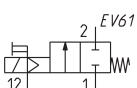
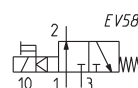
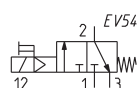
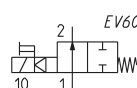
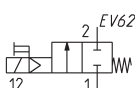
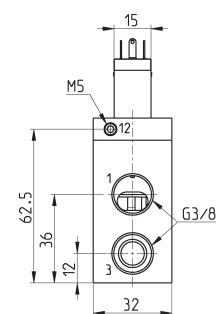
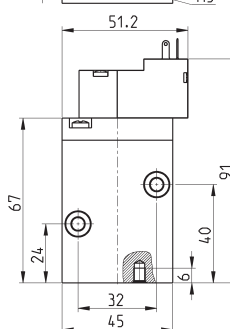
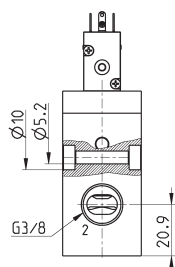
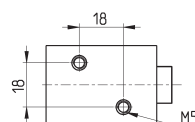


Mod.	Función	Conexión neumática	Orificio Ø (mm)	kv (l/min)	Qn (Nl/min)	Presión min÷máx (bar)	Presión de pilotaje min÷máx (bar)	Pilotaje	Símbolo
830C3106-K131N-NPP	2/2 NC (para la versión NO se requiere mantener un suministro de piloto neumático continuo)	G3/8	9.0	23	1480	0 ÷ 6	3 ÷ 6	externo	VP14
830C3406-K131N-NPP	3/2 NC (para la versión NO se requiere mantener un suministro de piloto neumático continuo)	G3/8	9.0	23	1480	0 ÷ 6	3 ÷ 6	externo	YES1

Electroválvula tamaño 3 - 2/2 y 3/2 vías, NC y NO



* por favor complete el código con CONEXIÓN ELÉCTRICA (opción 3A, 4A o 7A) y VOLTAJE (ver EJEMPLO DE CODIFICACIÓN)



Mod.	Función	Conexión neumática	Orificio Ø (mm)	kv (l/min)	Qn (Nl/min)	Presión min÷máx (bar)	Presión de pilotaje min÷máx (bar)	Pilotaje	Símbolo
830C3106-K131Y-N00*	2/2 NC	G3/8	9.0	23	1480	3 ÷ 6	-	interno	EV62
830C3206-K131Y-N00*	2/2 NO	G3/8	9.0	23	1480	3 ÷ 6	-	interno	EV60
830C3406-K131Y-N00*	3/2 NC	G3/8	9.0	23	1480	3 ÷ 6	-	interno	EV54
830C3506-K131Y-N00*	3/2 NO	G3/8	9.0	23	1480	3 ÷ 6	-	interno	EV58
830C3106-K131Y-NPE*	2/2 NC	G3/8	9.0	23	1480	0 ÷ 6	3 ÷ 6	externo	EV61
830C3206-K131Y-NPE*	2/2 NO	G3/8	9.0	23	1480	0 ÷ 6	3 ÷ 6	externo	EV59
830C3406-K131Y-NPE*	3/2 NC	G3/8	9.0	23	1480	0 ÷ 6	3 ÷ 6	externo	EV56
830C3506-K131Y-NPE*	3/2 NO	G3/8	9.0	23	1480	0 ÷ 6	3 ÷ 6	externo	EV57