

# TC 系列截断阀

二位二通, 常闭 (NC)

TC 系列截断阀



- » 紧凑型设计和重量轻
- » 高性能
- » 易于安装
- » 材料与多种气体兼容
- » 适用于氧气应用

TC 系列二位二通截断阀具有开启和截断的功能，通过位于阀体顶部的先导压力来驱动截止式阀芯的开启和关闭。

当先导压力作用后，阀芯离开密封件，即阀芯被开启，此时被截断的气流恢复流通。

当撤去先导压力后，阀芯在弹簧的作用下重新回到密封位置，即阀芯被关闭，气流被重新截断。

TC 系列的材料经过特殊的选择，阀体采用工程塑料，密封件采用氟橡胶，这些材料的选择可使截断阀与绝大多数的气体介质兼容。

## 综合参数

结构形式	紧凑型, 膜片式
材料	见材料一览
接口	插装式 - G1/8 - 1/8 NPTF
安装方式	管式连接或插装式 (任意位置)
工作温度	-5°C ÷ +50°C
工作压力	0 ÷ 10 bar
先导压力	0.6 ÷ 10 bar
公称流量	240 NI/min (入口压力 6 bar, 压降 1 bar)
介质	空气, 惰性气体, 医用气体, 氧气

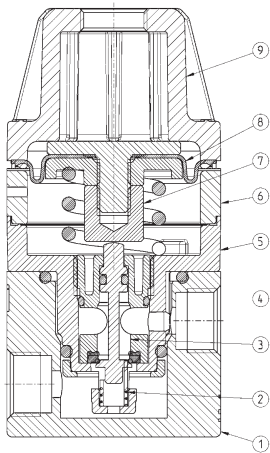
**TC 系列截断阀代号**

<b>TC</b>	<b>1</b>	<b>-</b>	<b>V</b>	<b>36</b>	<b>-</b>	<b>C</b>	<b>-</b>	<b>V</b>	<b>-</b>	<b>OX2</b>
-----------	----------	----------	----------	-----------	----------	----------	----------	----------	----------	------------

<b>TC</b>	系列
<b>1</b>	规格
<b>V</b>	截断阀
<b>36</b>	结构形式 36 = 气控
<b>C</b>	接口 C = 插装式 1/8 = G1/8 1/8TF = 1/8 NPTF
<b>V</b>	密封件 V = 氟橡胶 (FKM)
<b>OX2</b>	类型 OX1 = 用于氧气介质 (非挥发性残留物小于 550 mg/m <sup>2</sup> ) OX2 = 用于氧气介质 (非挥发性残留物小于 33 mg/m <sup>2</sup> )

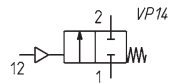
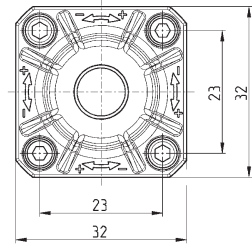
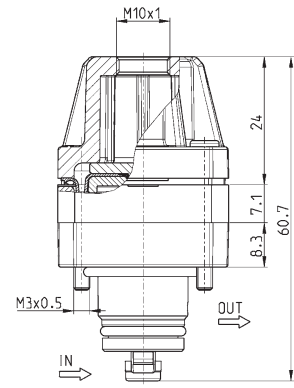
TC 系列截断阀

**材料**



组件	材料
1. 阀座	阳极氧化铝合金
2. 下部弹簧	不锈钢
3. 阀芯座	工程塑料 (PPS)
4. 阀芯	不锈钢
5. 基体	工程塑料 (PPS)
6. 连接座	阳极氧化铝合金
7. 弹簧座	聚酰胺
8. 膜片	氟橡胶 (FKM)
9. 阀盖	聚酰胺
密封件	氟橡胶 (FKM)

**插装式连接截断阀**

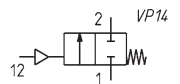
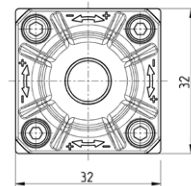
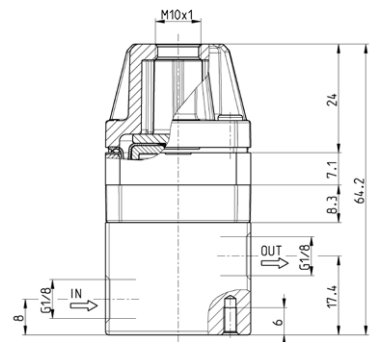
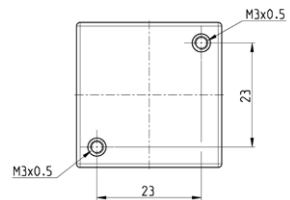


型号
TC1-V36-C-V-OX1
TC1-V36-C-V-OX2

**螺纹连接截断阀**

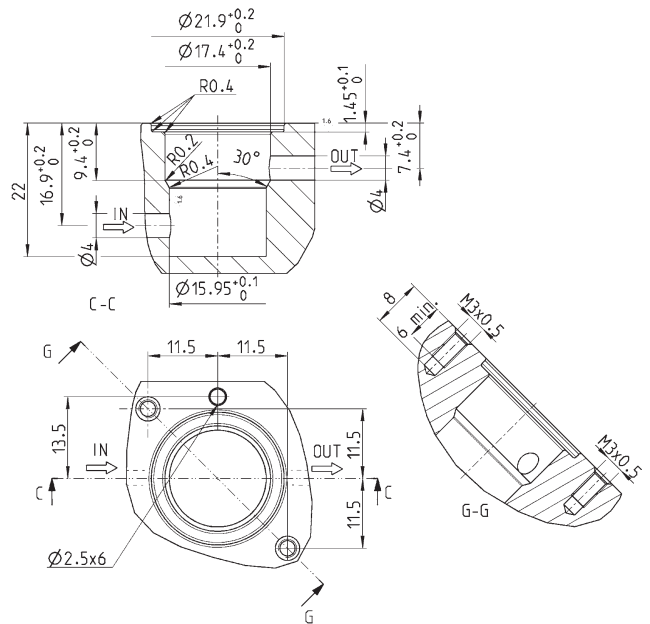


\* = 选择所需的接口螺纹



型号
TC1-V36- <sup>*</sup> -V-OX1
TC1-V36- <sup>*</sup> -V-OX2

阀座尺寸图



TC 系列截断阀