

Grundejektoren Serie VEB

Vakuumejektoren ohne bewegliche Teile, basierend auf dem Venturi-Prinzip. Version L für poröse Werkstücke. Version H für hohes Vakuum.



- » Verschleiß- und wartungsfrei, da keine beweglichen Teile
- » Minimale Baugröße
- » Schnelle Vakuumerzeugung

Die Grundejektoren der Serie VEB sind für die meisten industriellen Anwendungen geeignet.

Sie sind in 2 Ausführungen verfügbar:
Ausführung "L" für poröse Werkstücke
Ausführung "H" für hohes Vakuum (85%).

Anwendungen:

- Industrieroboter
- Holzbearbeitung
- Verpackungsindustrie
- Lebensmittelindustrie

ALLGEMEINE KENNGRÖSSEN

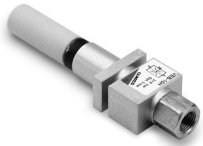
Beschreibung Körper aus eloxiertem Aluminium
- Düsensystem aus Messing
- Schalldämpfer aus Kunststoff

MODELLBEZEICHNUNG

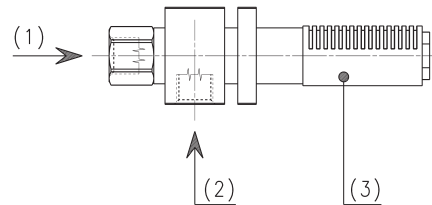
VE	B	-	05	H
VE	SERIE			
B	BAUART B = Grundejektor			
05	DÜSENDURCHMESSER (MM) 05 = 0,5 mm 07 = 0,7 mm 10 = 1 mm 15 = 1,5 mm 20 = 2 mm 25 = 2,5 mm 30 = 3 mm			
H	SAUGERTYP H = hoher Unterdruck L = hohes Saugvermögen			

GRUNDEJEKTOREN SERIE VEB

TECHNISCHE KENNGRÖSSEN

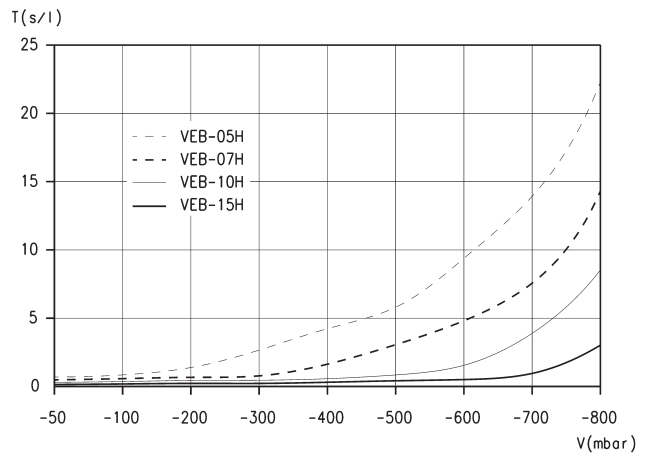
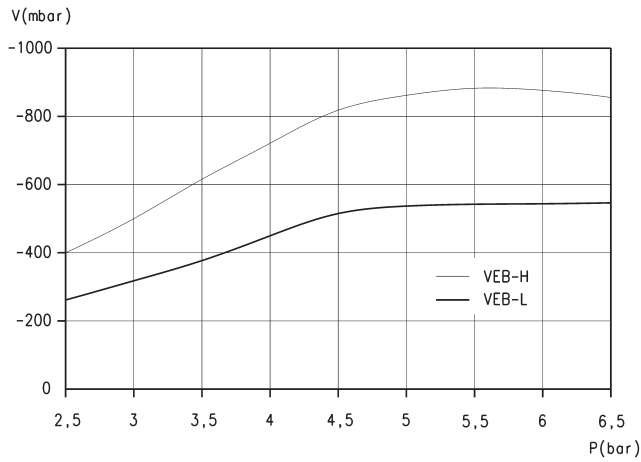


- 1 = Druckluftanschluss
- 2 = Vakuumanschluss
- 3 = Abluft



TECHNISCHE KENNGRÖSSEN								
Mod.	Düsen-Ø (mm)	Evakuierungsgrad (%)	max. Saugvermögen (l/min)	max. Saugvermögen (m ³ /min)	Luftverbrauch (l/min)	Luftverbrauch (m ³ /h)	Betriebsdruck (bar)	Gewicht (kg)
VEB-05H	0,5	82	7	0,4	13	0,8	4,5	0,011
VEB-07H	0,7	85	14	0,8	21	1,3	4,5	0,045
VEB-10H	1	85	34	2	49	2,9	5	0,05
VEB-15H	1,5	85	69	4,1	102	6,1	4,5	0,11
VEB-20H	2	85	124	7,4	186	11,2	5	0,13
VEB-20L	2	55	170	10,2	186	11,2	5	0,13
VEB-25H	2,5	85	184	11	275	16,5	5	0,295
VEB-25L	2,5	55	260	15,6	275	16,5	5	0,295
VEB-30H	3	85	240	14,4	392	23,5	5	0,404
VEB-30L	3	55	370	22,2	392	23,5	5	0,404

Leistungsdiagramme Serie VEB



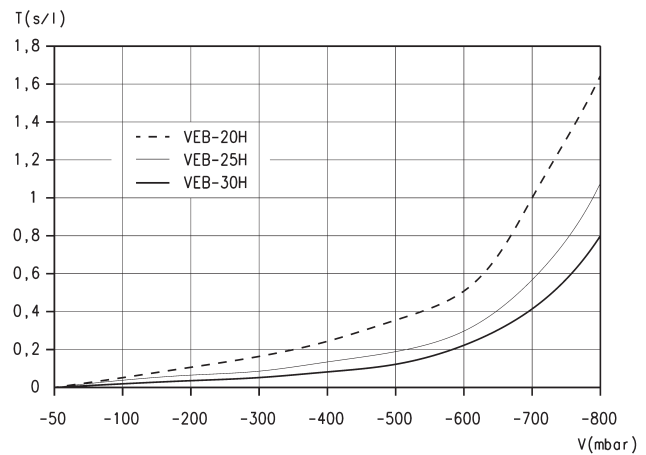
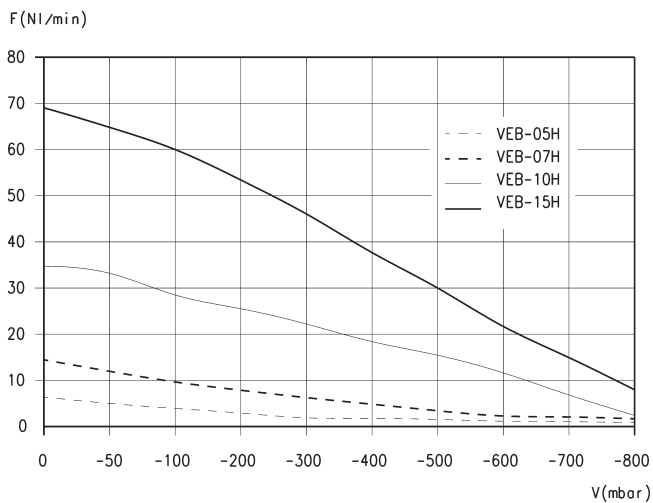
V = Evakuierungsgrad
P = Betriebsdruck

Erreichbares Vakuum bei unterschiedlichem Betriebsdruck.

T = Evakuierungszeit
V = Evakuierungsgrad

Evakuierungszeit bei verschiedenen Evakuierungsgraden.

Leistungsdiagramme Serie VEB



F = Saugkraft
V = Evakuierungsgrad

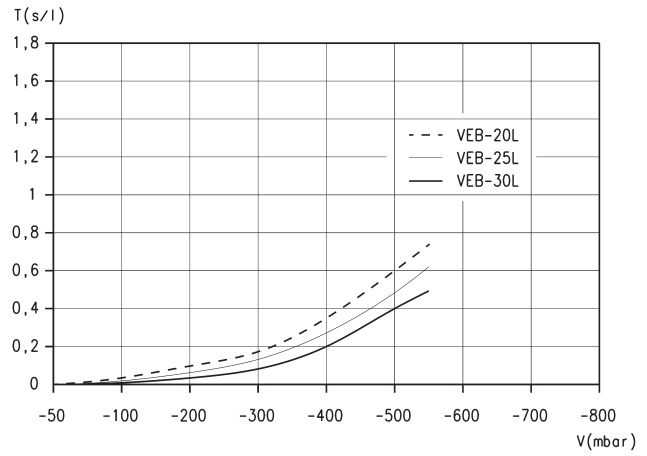
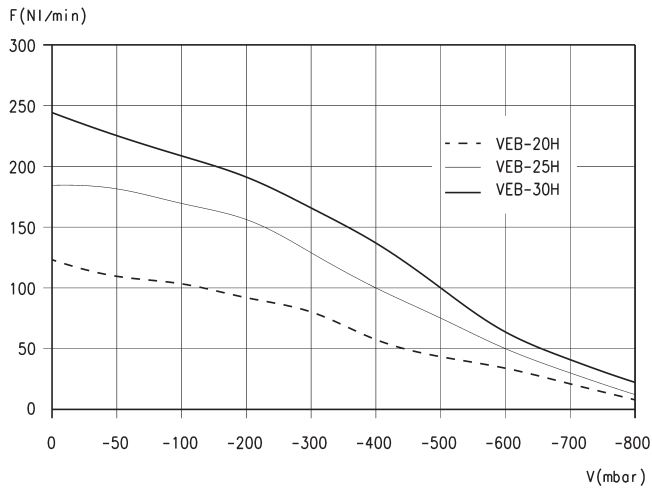
Saugvermögen bei verschiedenen Evakuierungsgraden.

T = Evakuierungszeit
V = Evakuierungsgrad

Evakuierungszeit bei verschiedenen Evakuierungsgraden.

Leistungsdiagramme Serie VEB

GRUNDEJEKTOREN SERIE VEB



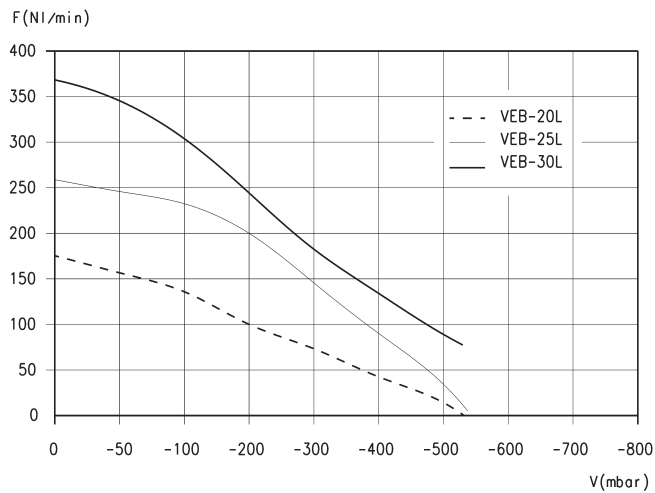
F = Saugkraft
V = Evakuierungsgrad

Saugvermögen bei verschiedenen Evakuierungsgraden.

T = Evakuierungszeit
V = Evakuierungsgrad

Evakuierungszeit bei verschiedenen Evakuierungsgraden.

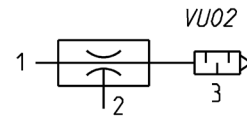
Leistungsdiagramm Serie VEB



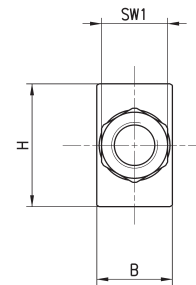
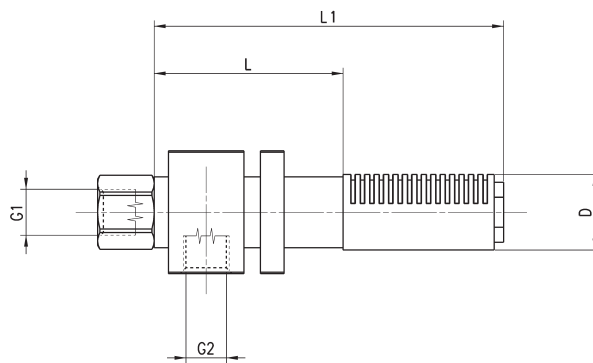
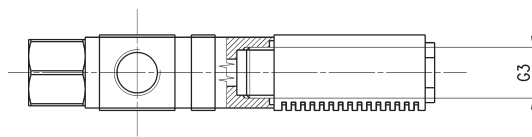
F = Saugkraft
V = Evakuierungsgrad

Saugvermögen bei verschiedenen Evakuierungsgraden.

Ejektoren VEB 05...30



[P] = 1
[V] = 2
[R] = 3



PRODUKTÜBERSICHT

Mod.	B	D	G1	G2	G3*	H	L	L1	SW1
VEB-05H	10	7	M5	M5	M5	20	32	50	8
VEB-07H	16	16	G1/8	G1/8	G1/8	26	40	74	14
VEB-10H	16	16	G1/8	G1/8	G1/8	26	45	79	14
VEB-15H	22	21	G1/4	G1/4	G1/4	38	60	101,5	17
VEB-20H	26	25	G1/4	G1/4	G3/8	38	75	125,5	17
VEB-20L	26	25	G1/4	G1/4	G3/8	38	75	125,5	17
VEB-25H	32	30	G3/8	G1/2	G1/2	50	100	161,5	22
VEB-25L	32	30	G3/8	G1/2	G1/2	50	100	161,5	22
VEB-30H	42	40	G3/8	G1/2	G3/4	50	110	194,5	22
VEB-30L	42	40	G3/8	G1/2	G3/4	50	110	194,5	22