

GRUNDEJEKTOREN

SERIE VEBL

Vakuum-Ejektoren ohne bewegliche Teile, basierend auf dem Venturi-Prinzip. In 6 Größen von 0,5 - 2,5 mm Düsendurchmesser, mit einem Saugvolumen von 8 bis 215 l/min verfügbar.



- Verschleiß- und wartungsfrei, da keine beweglichen Teile
- Reduziertes Gewicht
- Schnelle Vakuumerzeugung
- Einfacher Einbau
- Optimierte abmessungen

Die Grundejektoren Serie VEBL sind für die meisten industriellen Anwendungen geeignet:

- Industrieroboter
- Holzbearbeitung
- Verpackungsindustrie
- Lebensmittelindustrie

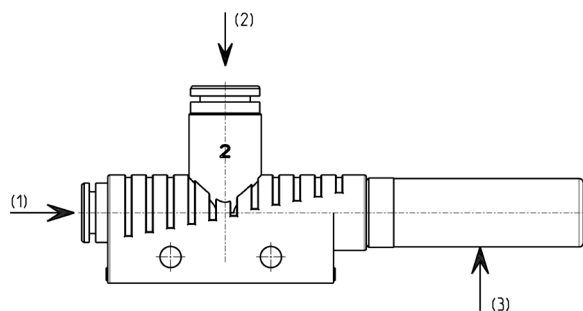
ALLGEMEINE KENNGRÖSSEN

Beschreibung	Grundejektoren
Werkstoffe	- Körper in Kunststoff - Schalldämpfer in Kunststoff - Düsensystem aus Messing

GRUNDEJEKTOREN
SERIE VEBL - MODELLBEZEICHNUNG
MODELLBEZEICHNUNG

VEBL	-	10H	-	T2
VEBL	SERIE VEBL = vakuumejektor			
10H	DÜSENDURCHMESSER 05H = 0,5 mm 07H = 0,7 mm 10H = 1 mm 15H = 1,5 mm 20H = 2 mm 25H = 2,5 mm			
T2	ANSCHLUSSART (ZULUFT) T1 = steckanschluss Ø4mm T2 = steckanschluss Ø6mm T3 = steckanschluss Ø8mm			

VAKUUMKOMPONENTEN

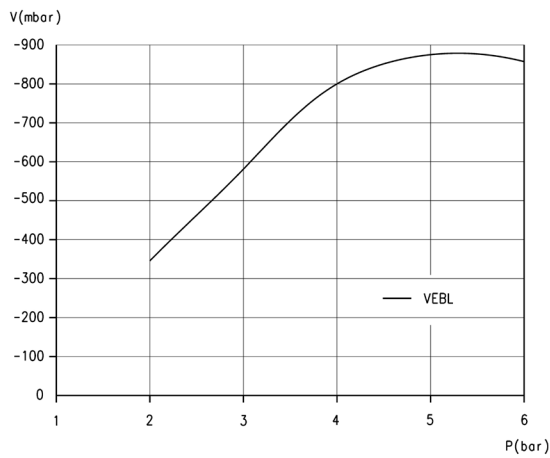
Technische kenngrossen


- 1 = Druckluftanschluss
- 2 = Vakuumanschluss
- 3 = Abluft

Mod.	Ø Düsendurchmesser (mm)	Evak.-grad (mbar)	Maximales Saugvermögen (l/min)	Luftverbrauch (l/min)	Betriebsdruck (bar)	Opt. Betriebsdruck (bar)	Umgebungstemperatur (°C)	Geräuschpegel unter Druck [dB(A)]	Schallpegel frei [dB(A)]	Gewicht (kg)	Empf. Schlauchinnen-Ø (mm) bis 2m	Max. Anzahl/Leiste VEBL-ST
VEBL-05H-T1	0,5	-840	8	13,5	3...6	4,5	0...60	53	58	0,0075	2/2	11
VEBL-07H-T1	0,7	-850	16	22	3...6	4,5	0...60	59	65	0,0075	2/2	11
VEBL-10H-T2	1	-850	38	48	3...6	4,5	0...60	59	65	0,022	4/6	7
VEBL-15H-T2	1,5	-850	71	105	3...6	4,5	0...60	65	72	0,022	4/6	7
VEBL-20H-T3	2	-850	127	197	3...6	4,5	0...60	68	77	0,050	6/8	5
VEBL-25H-T3	2,5	-850	215	311	3...6	4,5	0...60	70	78	0,050	6/8	5

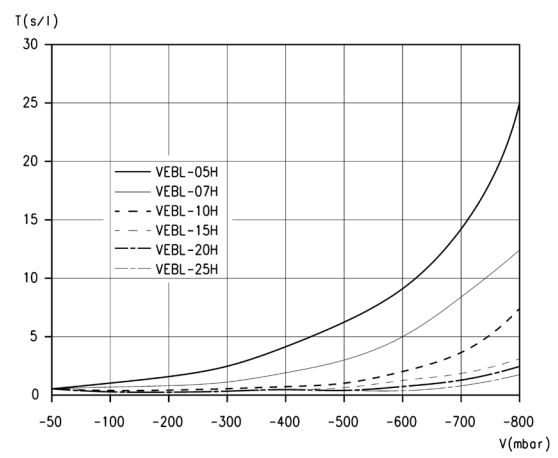
Medium: gefilterte Luft, mit + ohne Schmierung gem. ISO 8573-1:2001 Klasse 7-4-4

Leistungsdiagramme Serie VEBL



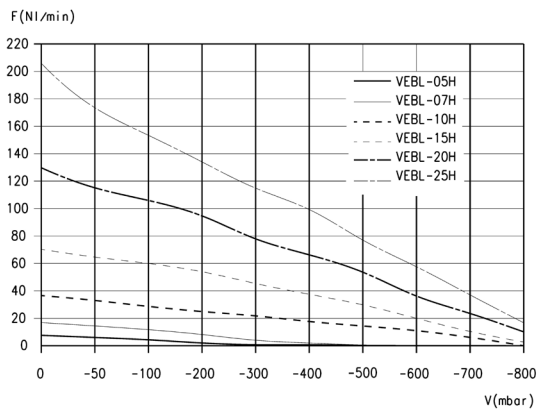
LEGENDE:
V = Evakuierungsgrad
P = Betriebsdruck

Erreichbares Vakuum bei unterschiedlichem Betriebsdruck.



LEGENDE:
T = Evakuierungszeit
V = Evakuierungsgrad

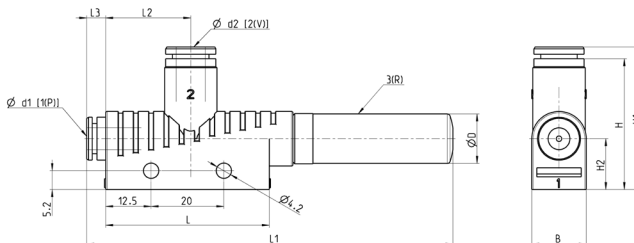
Evakuierungszeit bei verschiedenen Evakuierungsgraden.



LEGENDE:
F = Saugvermögen
V = Evakuierungsgrad

Saugvermögen bei verschiedenen Evakuierungsgraden.

Ejektoren VEBL-05H...25H



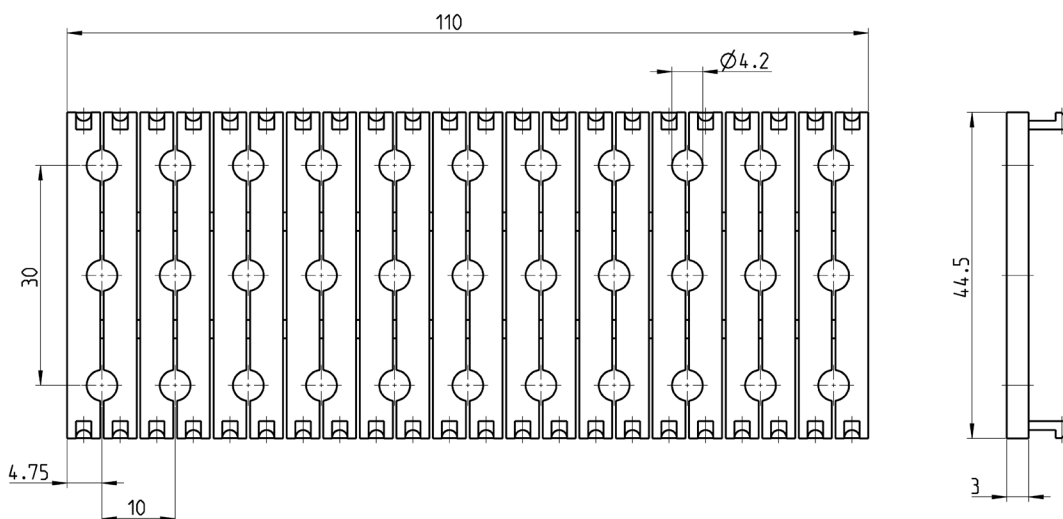
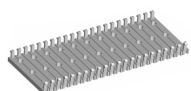
VAKUUMKOMPONENTEN

5

[P] = 1
 [V] = 2
 [R] = 3

Mod.	B	D1	D2	D	H	H1	H2	L	L1	L2	L3
VEBL-05H-T1	10	4	4	9	26	28	12	45	71	18	2
VEBL-07H-T1	10	4	4	9	26	28	12	45	71	18	2
VEBL-10H-T2	15	6	8	14	34	40	14	51,5	97	22	5,5
VEBL-15H-T2	15	6	8	14	34	40	14	51,5	97	22	5,5
VEBL-20H-T3	20	8	10	20	39	45,5	17	86,5	168	24,5	5,5
VEBL-25H-T3	20	8	10	20	39	45,5	17	86,5	168	24,5	5,5

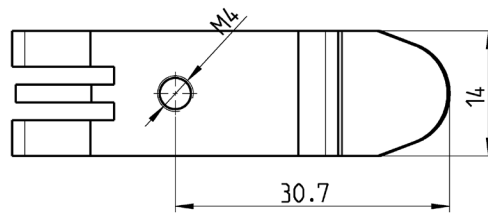
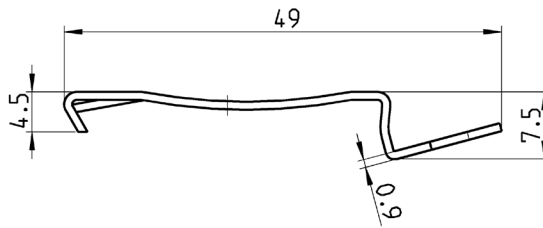
Befestigungsplatte



Mod.
VEBL-ST

Befestigungselement für DIN-Schiene

DIN EN 50022 (7,5 x 35 mm - Stärke 1)



Mod.

VEBL-PCF