

EJECTEURS DE BASE

SÉRIE VEBL

Ejecteurs de base en technopolymère sans partie mobile, basés sur le principe Venturi.
Différentes tailles disponibles, avec diamètres de buse de 0,5 à 2,5mm et une capacité d'aspiration de 8 à 207 l/min.



- Pas de parties en mouvement, ce qui garantit une longue durée de vie et peu d'entretien
- Légèreté
- Génération rapide du vide
- Installation aisée
- Dimensions optimisées

Les éjecteurs de base Série VEBL, de type universel, sont en technopolymère et prévus pour un grand nombre d'applications industrielles telles que:

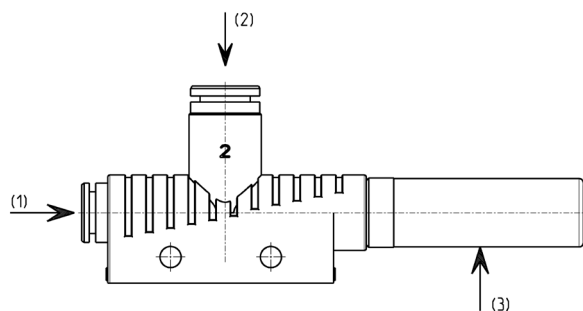
- Robots industriels
- Industrie du bois
- industrie de l'emballage
- Industrie alimentaire

CARACTÉRISTIQUES GÉNÉRALES

Description	Ejecteur de base
Matériaux	- corps technopolymère - silencieux technopolymère - buse laiton

EJECTEURS DE BASE
SÉRIE VEBL - CODIFICATION
CODIFICATION

VEBL	-	10H	-	T2
VEBL	SÉRIES VEBL = éjecteur à vide			
10H	DIAMÈTRE BUSE 05H = 0,5 mm 07H = 0,7 mm 10H = 1 mm 15H = 1,5 mm 20H = 2 mm 25H = 2,5 mm			
T2	RACCORDEMENT (côté alimentation) T1: instantané Tube Ø4 T2: instantané Tube Ø6 T3: instantané Tube Ø8			

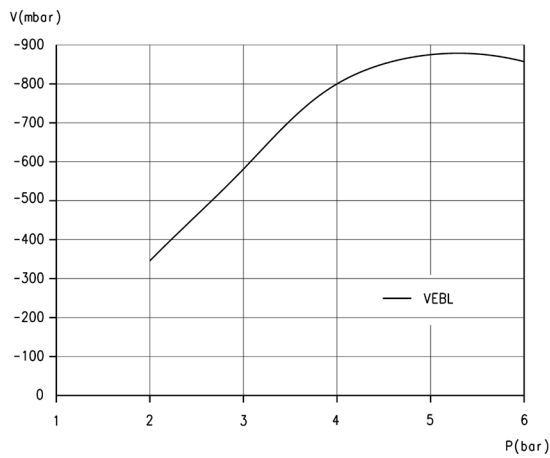
Caracteristiques techniques


- 1 = Alimentation air comprimé
 2 = Génération du vide
 3 = Echappement

Mod.	Ø Buse (mm)	Pression relative atteignable (mbar)	Capacité d'aspiration (l/min)	Consommation d'air (l/min)	P. Service (bar)	P. Service optimale (bar)	Température de fonctionnement (°C)	Niveau sonore d'aspiration [dB(A)]	Niveau sonore libre [dB(A)]	Poids (kg)	Ø Intérieur suggéré du tube (mm) jusqu'à 2 mètres	Nbre max. d'éjecteurs par support
VEBL-05H-T1	0,5	-840	8	13,5	3...6	4,5	0...60	53	58	0,0075	2/2	11
VEBL-07H-T1	0,7	-850	16	22	3...6	4,5	0...60	59	65	0,0075	2/2	11
VEBL-10H-T2	1	-850	38	48	3...6	4,5	0...60	59	65	0,022	4/6	7
VEBL-15H-T2	1,5	-850	71	105	3...6	4,5	0...60	65	72	0,022	4/6	7
VEBL-20H-T3	2	-850	127	197	3...6	4,5	0...60	68	77	0,050	6/8	5
VEBL-25H-T3	2,5	-850	215	311	3...6	4,5	0...60	70	78	0,050	6/8	5

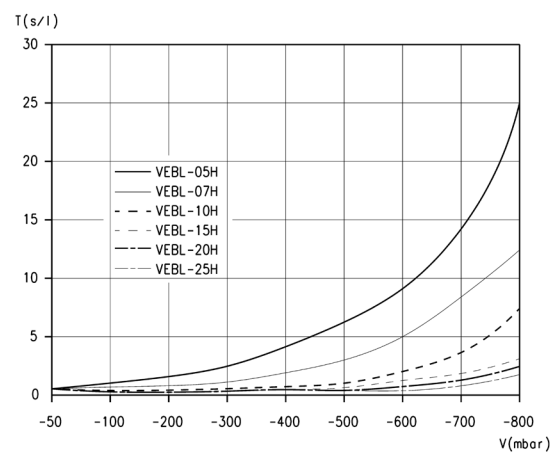
Fluide: air comprimé, lubrifié ou non, selon ISO 8573-1:2001 classe 7-4-4

Graphiques Série VEBL



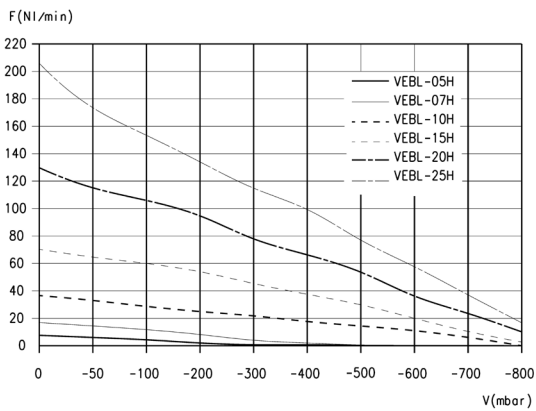
LEGENDE:
V = Vide
P = Pression de service

Vide en fonction de différentes pressions d'alimentation



LEGENDE:
T = Temps d'évacuation
V = Vide

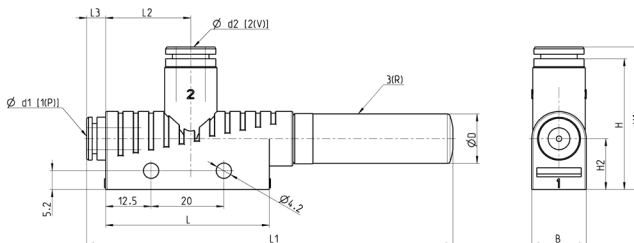
Temps d'évacuation pour différentes valeurs de vide



LEGENDE:
F = Capacité d'aspiration
V = Vide

Capacité d'aspiration pour différentes valeurs de vide

Ejecteurs VEBL-05H...25H



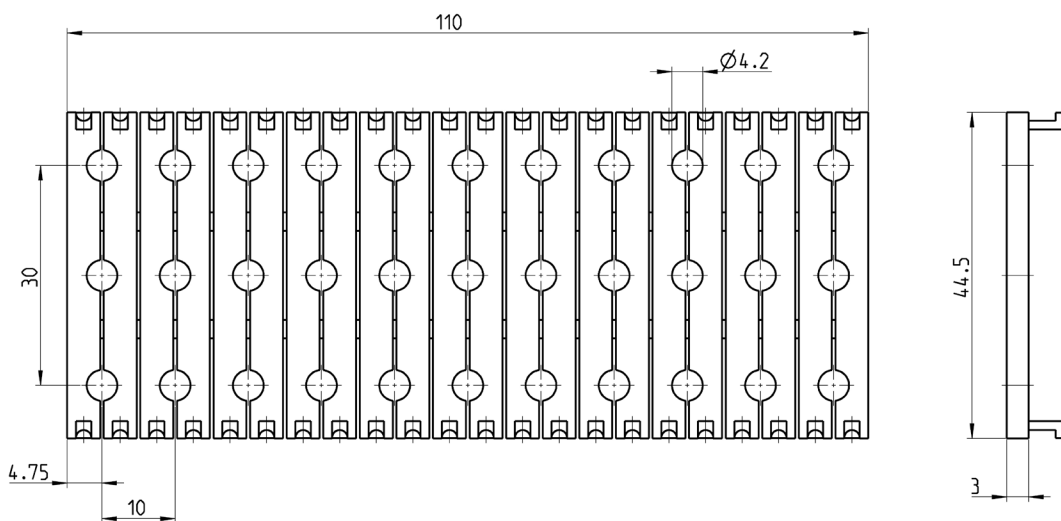
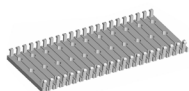
TECHNOLOGIE DU VIDE

5

 [P] = Pression
 [V] = Vide
 [R] = Echappement

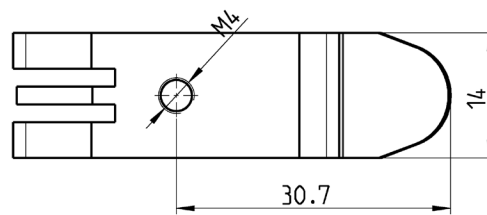
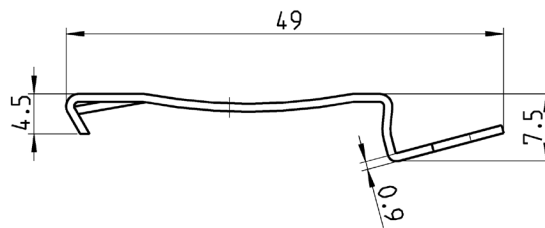
Mod.	B	D1	D2	D	H	H1	H2	L	L1	L2	L3
VEBL-05H-T1	10	4	4	9	26	28	12	45	71	18	2
VEBL-07H-T1	10	4	4	9	26	28	12	45	71	18	2
VEBL-10H-T2	15	6	8	14	34	40	14	51,5	97	22	5,5
VEBL-15H-T2	15	6	8	14	34	40	14	51,5	97	22	5,5
VEBL-20H-T3	20	8	10	20	39	45,5	17	86,5	168	24,5	5,5
VEBL-25H-T3	20	8	10	20	39	45,5	17	86,5	168	24,5	5,5

Support de fixation



Mod.
VEBL-ST

Etriers de fixation pour rail DIN



Mod.

VEBL-PCF