

VED 系列轴向型真空发生器

基于文丘里原理, 无运动部件, 可直接安装于吸盘



VED 系列轴向型真空发生器, 是利用压缩空气的流动而形成一定真空度的气动元件。使用时, 与吸盘和压缩空气源连接, 可减少抽吸量和抽吸时间。

- » 无运动部件, 寿命长、维护成本低
- » 易与抓取系统快速连接和安装
- » 尺寸小, 重量轻

综合参数

类型	轴向型
材料	- 阳极氧化铝合金壳体 - 内部黄铜喷

VED 系列真空发生器代号

VE	D	-	07
-----------	----------	----------	-----------

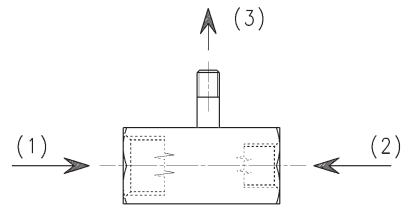
VE	系列
D	类型 D = 轴向型
07	喷嘴直径 07 = 0.7 mm 09 = 0.9 mm

VED 系列轴向型真空发生器

技术参数

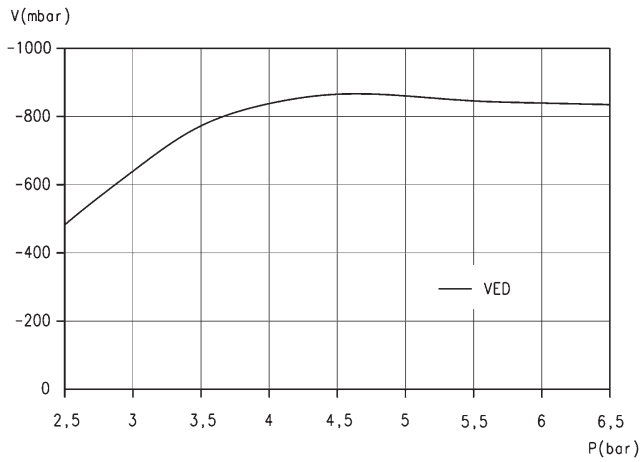


- 1 = 压缩空气入口
- 2 = 真空入口
- 3 = 排气口



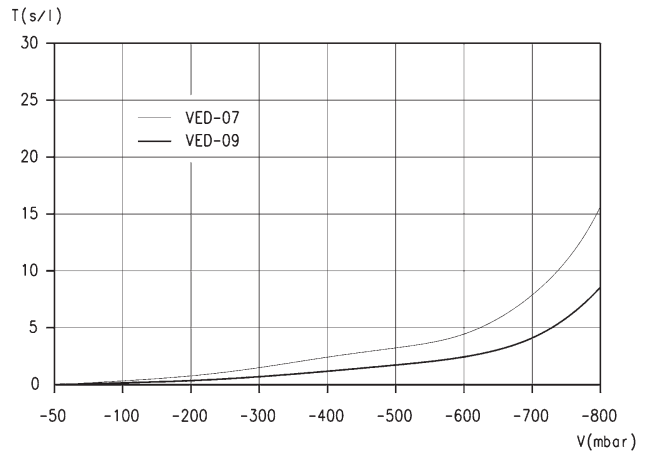
型号	喷嘴直径 (mm)	最大真空度 (%)	最大抽吸率 (l/min)	最大抽吸率 (m ³ /h)	耗气量 (l/min)	耗气量 (m ³ /h)	最佳工作压力 (bar)	质量 (kg)
VED-07	0.7	90	14	0.8	21	1.3	5	0.015
VED-09	0.9	89	21	1.3	36	2.2	5	0.015

曲线图



V = 真空度
P = 工作压力

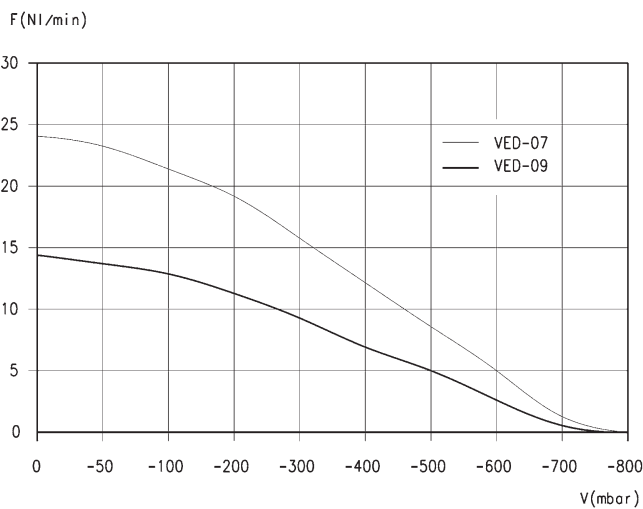
不同工作压力下的真空度



T = 抽吸时间
V = 真空度

不同真空度下的抽吸时间

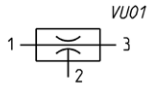
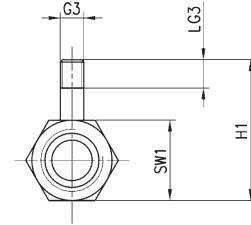
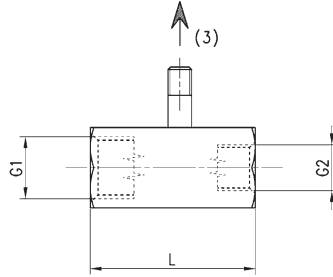
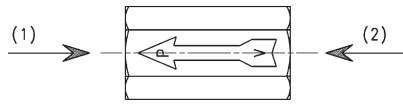
曲线图



F = 抽吸率
V = 真空度

不同真空度下的抽吸率

VED 系列轴向型真空发生器



VED 系列轴向型真空发生器

尺寸表							
型号	G1	G2	G3*	H1	L	LG3	SW1
VED-07	G1/4	G1/8	M5	29.8	35	5	17
VED-09	G1/4	G1/8	M5	29.8	35	5	17