

# VEM 系列集成型真空发生器

内部集成真空供给阀、真空破坏阀和监控系统（真空开关）  
无需另外加装真空阀控制吸盘的工作



- » 极其紧凑型设计，重量轻
- » 通过内置的真空开关，可方便地监控系统的真空度
- » 模块化设计，便于安装

**VEM 系列集成型真空发生器**，亦称为真空组件。它是将真空供给阀、真空破坏阀和监控系统（真空开关）等各种元件组合起来的多功能元件，无需再连接外部控制阀，即可实现真空系统的控制。

本系列集成型真空发生器结构尺寸更为小巧、重量轻，广泛用于自动抓取系统中，特别适合在动态环境下的应用，如直接安装在机器人运动部件上。

## 综合参数

<b>类型</b>	<ul style="list-style-type: none"> <li>- 阳极氧化铝合金壳体</li> <li>- 供给阀的机能选用常闭时，当电磁铁不通电时，不向真空发生器供气</li> <li>- 供给阀的机能选用常开时，当电磁铁不通电时，向真空发生器供气</li> <li>- 真空破坏阀的机能为常闭</li> <li>- 真空发生器内集成有消声器、过滤器和止回阀</li> </ul>
<b>选配件</b>	<ul style="list-style-type: none"> <li>- 电子式真空开关（集成于真空发生器）</li> </ul>

**VEM 系列真空发生器代号**

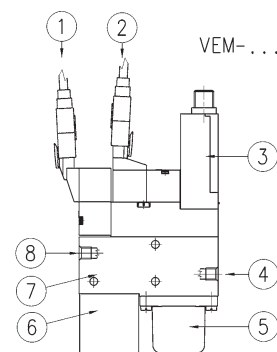
<b>VE</b>	<b>M</b>	<b>-</b>	<b>05</b>	<b>C</b>	<b>2</b>	<b>-</b>	<b>VE</b>
<b>VE</b>	系列						
<b>M</b>	类型 M = 集成型, 小型						
<b>05</b>	喷嘴直径 05 = 0.5 mm 07 = 0.7 mm 10 = 1.0 mm						
<b>C</b>	喷嘴直径 C = NC (当电磁铁不通电时, 不向真空发生器供气) A = NO (当电磁铁不通电时, 向真空发生器供气)						
<b>2</b>	真空破坏阀 2 = 真空破坏阀						
<b>VE</b>	附件 VE = 集成电子式真空开关, 无气源自动节省系统						

VEM 系列集成型真空发生器

**技术参数**



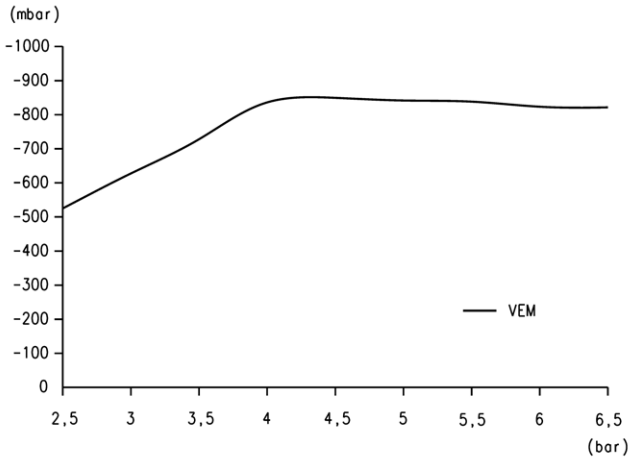
- 1 = 供给阀
- 2 = 真空破坏阀
- 3 = 真空开关
- 4 = 真空入口
- 5 = 过滤器
- 6 = 消声器
- 7 = 壳体
- 8 = 压缩气体入口



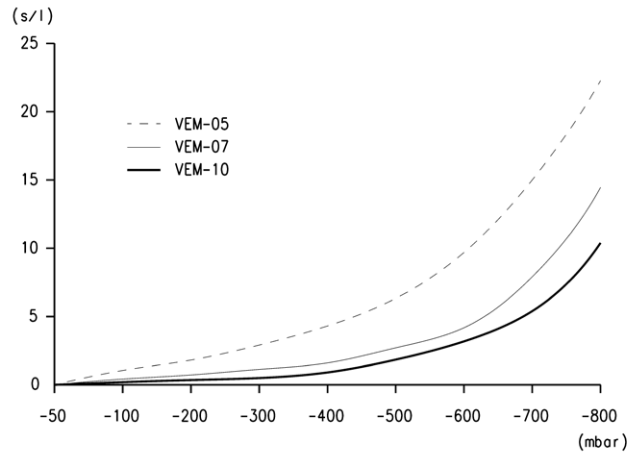
型号	喷嘴直径 (mm)	最大真空度 (%)	最大抽吸率 (l/min)	最大抽吸率 (m³/h)	耗气量 (l/min)	耗气量 (m³/h)	真空破坏时耗气量 (l/min)	噪音等级抽吸状态 [db(A)]	噪音等级自由状态 [db(A)]	最佳工作压力 (bar)	质量 (kg)	温度范围 (°C)
VEM-05	0.5	85	6	0.4	13	0.8	26	62	62	4.5	0.08	0 / 45
VEM-07	0.7	85	12	0.7	21	1.3	26	67	70	4.5	0.08	0 / 45
VEM-10	1	85	23	1.4	46	2.8	26	73	76	4.5	0.08	0 / 45

本公司保留对产品改进的权利, 如有变更, 恕不另行通知  
所有产品用于工业领域, 禁止向非工业领域销售  
通用条款和销售条件可登录本公司网站查询

**曲线图**

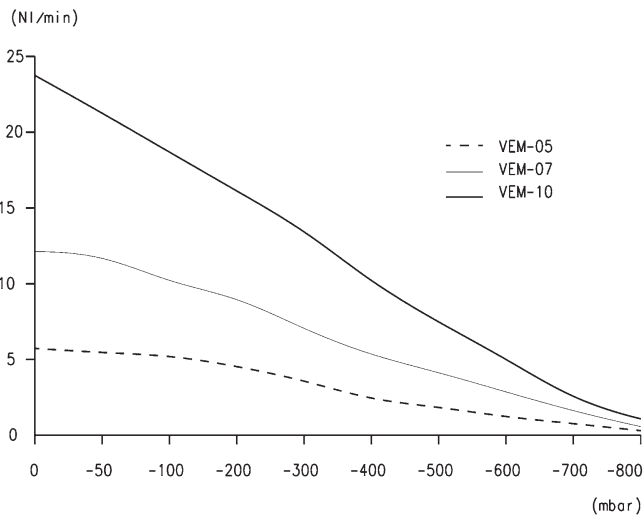


不同工作压力下的真空度

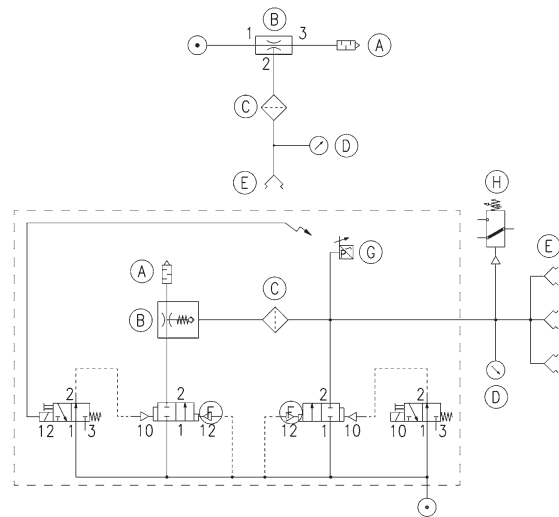


不同真空度下的抽吸时间

**曲线图和真空发生器原理图**

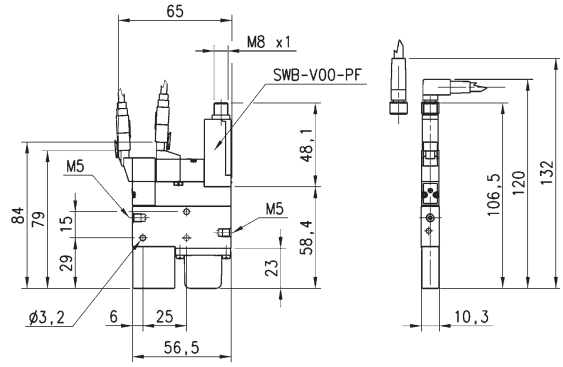


不同真空度下的抽吸率



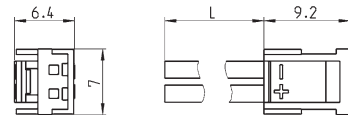
- A = 消声器
- B = 真空发生器
- C = 真空过滤器
- D = 真空压力表
- E = 吸盘
- F = 二位二通电磁阀
- G = 可调真空开关，用于检测内部信号
- H = 可调真空开关，用于检测外部信号

## VEM 系列集成型真空发生器



型号
VEM-05C2-VE
VEM-05A2-VE
VEM-07C2-VE
VEM-07A2-VE
VEM-10C2-VE
VEM-10A2-VE

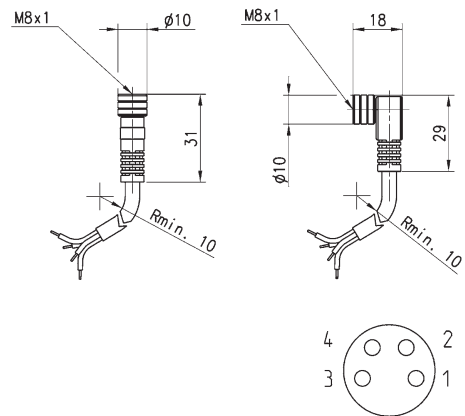
## 插座



尺寸表				
型号	描述	颜色	L = 引出线长度 (mm)	引出线固定
121-803	压接电缆	黑色	300	压接
121-806	压接电缆	黑色	600	压接
121-810	压接电缆	黑色	1000	压接
121-830	压接电缆	黑色	3000	压接

## 电缆

聚氨酯非屏蔽线  
防护等级 IP65



尺寸表		
型号	说明	电缆长度 (mm)
CS-DF04EG-E200	直通型	2
CS-DF04EG-E500	直通型	5
CS-DR04EG-E200	直角型	2
CS-DR04EG-E500	直角型	5