

# Ventose a soffiutto (tonde) per Packaging Serie VPCL - 1,5 pieghe



Ventose in Elastodur ED-65.

Diametri da 10 a 80 mm con attacchi maschio e femmina da M5, G1/8 e G1/4.



Le ventose a soffiutto Serie VPCL sono costituite da un nipplo e da una parte in gomma, forniti già assemblati. Entrambi i componenti possono essere ordinati singolarmente come pezzi di ricambio.

Queste ventose sono ideali per la movimentazione di imballaggi come cartoni rigidi, vassoi o barchette.

Tipiche applicazioni sono:  
- Processi di pallettizzazione e depallettizzazione.  
- Applicazioni gravose in termini di tenuta ed usura.  
- Caricamento dall'alto e laterale di incartonatrici.

- » Il materiale Elastodur ED-65 garantisce un'elevata resistenza all'usura, triplicando la durata rispetto all'NBR.
- » Struttura ottimizzata che garantisce una grande forza aspirante con misure ridotte.
- » Elevate rigidità e stabilità anche in condizioni di forti accelerazioni o in fase di arresto in emergenza.
- » Tenuta ottimale su cartone e imballaggi rigidi grazie al labbro di tenuta adattabile.
- » Buona capacità di adattarsi a superfici curve e irregolari.

## CARATTERISTICHE GENERALI

<b>Descrizione</b>	ventosa robusta e resistente costituita da ventosa VPCL e nipplo di raccordo
<b>Costruzione</b>	- nipli e ventose sono consegnati già assemblati - a partire dal diametro 60 mm è inserita una piastra di irrigidimento nella gomma vulcanizzata
<b>Manutenzione</b>	è possibile la sostituzione dell' elemento morbido
<b>Temperatura d'esercizio</b>	versione in ELASTODUR: -40°C ÷ +100°C (per tempo breve <30 sec.); -25°C ÷ +80°C (a lungo termine)

**DATI TECNICI**

VENTOSE A SOFFIETTO SERIE VPCL

Mod./Diámetro	Forza d'aspirazione (N)*	Volume (cm <sup>3</sup> )	Raggio di curvatura min. convesso (mm)	Diámetro interno del tubo (mm)
VPCL-0100	1,5	0,5	5	4
VPCL-0150	4,3	1,5	8	4
VPCL-0200	9,9	3,2	20	4
VPCL-0250	14,9	5,3	20	4
VPCL-0300	20,7	8,0	35	6
VPCL-0400	35,90	18,4	70	6
VPCL-0500	54,7	30,2	100	6
VPCL-0600	78	49,24	100	6
VPCL-0800	166,0	98,4	150	6

**ESEMPIO DI CODIFICA**

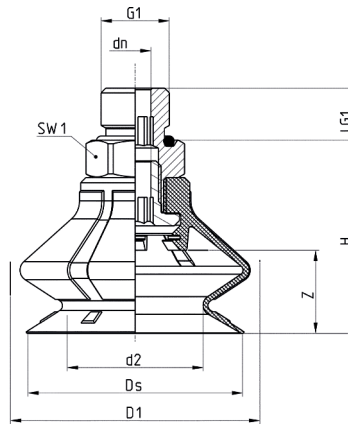
<b>VP</b>	<b>C</b>	<b>L</b>	<b>-</b>	<b>0100</b>	<b>E</b>	<b>-</b>	<b>M5</b>	<b>M</b>
-----------	----------	----------	----------	-------------	----------	----------	-----------	----------

<b>VP</b>	SERIE: VP = ventosa
<b>C</b>	FORMA: C = tonda
<b>L</b>	VERSIONE: L = 1,5 pieghe
<b>0100</b>	DIAMETRI: 0100 = 10,0 mm 0150 = 15,0 mm 0200 = 20,0 mm 0250 = 25,0 mm 0300 = 30,0 mm 0400 = 40,0 mm 0500 = 50,0 mm 0600 = 60,0 mm 0800 = 80,0 mm
<b>E</b>	MATERIALI: E = elastodur
<b>M5</b>	DIMENSIONE FILETTATURA: M5 = M5 1/8 = G1/8 1/4 = G1/4
<b>M</b>	TIPO FILETTATURA: M = maschio F = femmina

### Ventosa VPCL-0100 a 0150 - filetto maschio



Tolleranze ammesse per le parti in elastomero secondo DIN ISO 3302-1 E3

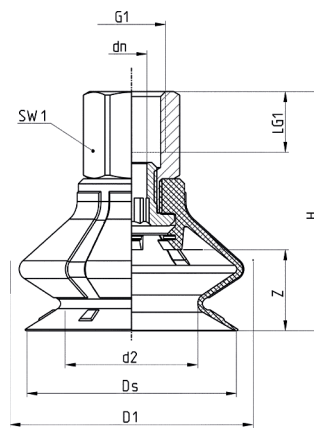


Mod.	G1	D1	d2	dn	Ds	H	LG1	SW1	Z	Ventosa	Nipplo
VPCL-0100E-MSM	M5 M	11,3	5,6	1,8	9,8	18	4,7	8	4,0	VPCL-0100E	NPS-B-M5-M
VPCL-0150E-1/8M	G1/8 M	19,7	9,5	4,1	15,4	21	7,5	14	6,0	VPCL-0150E	NPS-G-1/8-M

### Ventosa VPCL-0100 a 0150 - filetto femmina



Tolleranze ammesse per le parti in elastomero secondo DIN ISO 3302-1 E3

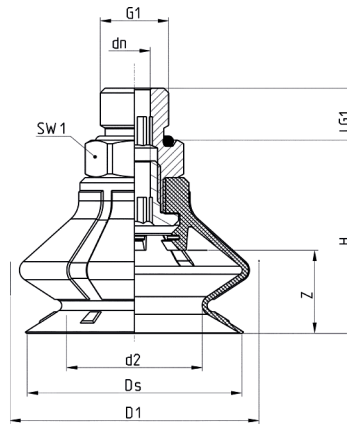


Mod.	G1	D1	d2	dn	Ds	H	LG1	SW1	Z	Ventosa	Nipplo
VPCL-0100E-MSF	M5 F	11,3	5,6	3,1	9,8	23	5,5	8	4,0	VPCL-0100E	NPS-B-M5-F
VPCL-0150E-1/8F	G1/8 F	19,7	9,5	4,1	15,4	29	8,0	14	6,0	VPCL-0150E	NPS-G-1/8-F

## Ventosa VPCL-0200 a 0800 - filetto maschio



Tolleranze ammesse per le parti in elastomero secondo DIN ISO 3302-1 E3

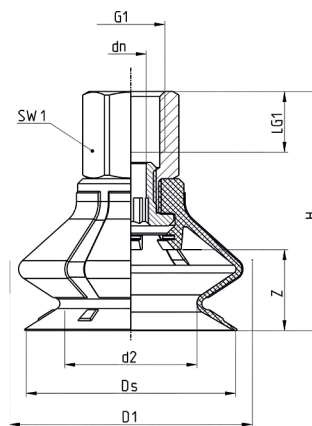


Mod.	G1	D1	d2	dn	Ds	H	LG1	SW1	Z	Ventosa	Nipplo
VPCL-0200E-1/8M	G1/8 M	26,3	13,8	4,1	21,4	24	7,5	14	8,0	VPCL-0200E	NPS-G-1/8-M
VPCL-0250E-1/8M	G1/8 M	31,3	16,9	4,1	26,4	27	7,5	14	11,0	VPCL-0250E	NPS-G-1/8-M
VPCL-0300E-1/8M	G1/8 M	36,7	20,0	4,1	31,4	29	7,5	14	13,0	VPCL-0300E	NPS-G-1/8-M
VPCL-0400E-1/4M	G1/4 M	48,0	26,1	6,1	41,4	38	10,0	17	16,0	VPCL-0400E	NPS-A-1/4-M
VPCL-0500E-1/4M	G1/4 M	58,4	32,3	6,1	51,4	40	10,0	17	18,0	VPCL-0500E	NPS-A-1/4-M
VPCL-0600E-1/4M	G1/4 M	69,6	38,6	6,1	61,4	44	10,0	17	22,0	VPCL-0600E	NPS-A-1/4-M
VPCL-0800E-1/4M	G1/4 M	88,0	56,0	6,1	81,4	54	10,0	22	24,0	VPCL-0800E	NPS-C-1/4-M

## Ventosa VPCL-0200 a 0800 - filetto femmina



Tolleranze ammesse per le parti in elastomero secondo DIN ISO 3302-1 E3



Mod.	G1	D1	d2	dn	Ds	H	LG1	SW1	Z	Ventosa	Nipplo
VPCL-0200E-1/8F	G1/8 F	26,3	13,8	4,1	21,4	32	8,0	14	8,0	VPCL-0200E	NPS-G-1/8-F
VPCL-0250E-1/8F	G1/8 F	31,3	16,9	4,1	26,4	35	8,0	14	11,0	VPCL-0250E	NPS-G-1/8-F
VPCL-0300E-1/8F	G1/8 F	36,7	20,0	4,1	31,4	37	8,0	14	13,0	VPCL-0300E	NPS-G-1/8-F
VPCL-0400E-1/4F	G1/4 F	48,0	26,1	6,1	41,4	48	12,0	17	16,0	VPCL-0400E	NPS-A-1/4-F
VPCL-0500E-1/4F	G1/4 F	58,4	32,3	6,1	51,4	50	12,0	17	18,0	VPCL-0650E	NPS-A-1/4-F
VPCL-0600E-1/4F	G1/4 F	69,6	38,6	6,1	61,4	54	12,0	17	22,0	VPCL-0600E	NPS-A-1/4-F
VPCL-0800E-1/4F	G1/4 F	88,0	56,0	6,1	81,4	64	12,0	22	24,0	VPCL-0800E	NPS-B-1/4-F