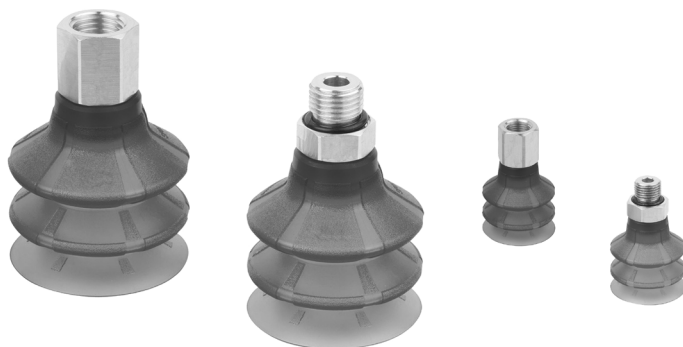


Ventose a soffierto (tonde) per Packaging Serie VPCM - 2,5 pieghe



Ventose in Elastodur ED-65.

Diametri da 20 a 50 mm con attacchi maschio e femmina da G1/8 e G1/4.



Le ventose a soffierto Serie VPCM sono costituite da un nipplo e da una parte in gomma, forniti già assemblati. Entrambi i componenti possono essere ordinati singolarmente come pezzi di ricambio.

Queste ventose sono ideali per la movimentazione di imballaggi come cartoni rigidi, vassoi, barchette e scatole di cartone piene.

Tipiche applicazioni sono:

- Processi di pallettizzazione e depallettizzazione.
- Applicazioni gravose in termini di tenuta ed usura.
- Caricamento dall'alto e laterale di incartonatrici.
- Applicazioni in cui è necessaria un'elevata compensazione di differenza di altezza tra i pezzi da movimentare.

- » Il materiale Elastodur ED-65 garantisce un'elevata resistenza all'usura, triplicando la durata rispetto all'NBR.
- » Tempi ciclo ridotti grazie a portate di aspirazione elevate.
- » Elevate rigidità e stabilità anche in condizioni di forti accelerazioni o in fase di arresto in emergenza.
- » Tenuta ottimale su cartone e imballaggi rigidi grazie al labbro di tenuta adattabile.
- » Ottima capacità di adattarsi a superfici curve ed irregolari.

CARATTERISTICHE GENERALI

Descrizione	ventosa robusta e resistente costituita da ventosa VPCM e nipplo di raccordo
Costruzione	- nippoli e ventose sono consegnati già assemblati - a partire dal diametro 60 mm è inserita una piastra di irrigidimento nella gomma vulcanizzata
Manutenzione	è possibile la sostituzione dell'elemento morbido
Temperatura d'esercizio	versione in ELASTODUR: -40°C ÷ +100°C (per tempo breve <30 sec.); -25°C ÷ +80°C (a lungo termine)

DATI TECNICI

VENTOSE A SOFFIETTO SERIE VPCM

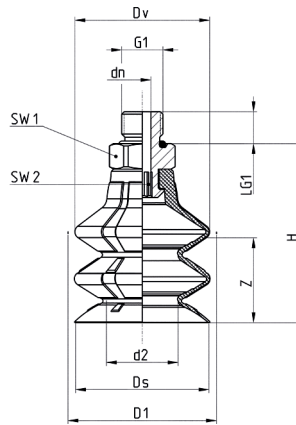
Mod./Diametro	Forza d'aspirazione (N)*	Volume (cm ³)	Raggio di curvatura min. convesso (mm)	Diametro interno del tubo (mm)
VPCM-0200	6,8	4,2	20	4
VPCM-0250	9,9	7,6	20	4
VPCM-0300	14,4	12,4	30	6
VPCM-0400	24,8	27,9	60	6
VPCM-0500	34,6	51,8	75	6

ESEMPIO DI CODIFICA

VP	C	M	-	0200	E	-	G1/8	M
-----------	----------	----------	----------	-------------	----------	----------	-------------	----------

VP	SERIE: VP = ventosa
C	FORMA: C = tonda
M	VERSIONE: M = 1,5 pieghe
0200	DIAMETRI: 0200 = 20,0 mm 0250 = 25,0 mm 0300 = 30,0 mm 0400 = 40,0 mm 0500 = 50,0 mm
E	MATERIALI: E = elastodur
G1/8	DIMENSIONE FILETTATURA: 1/8 = G1/8 1/4 = G1/4
M	TIPO FILETTATURA: M = maschio F = femmina

Ventosa VPCM-0200 a 0500 - filetto maschio

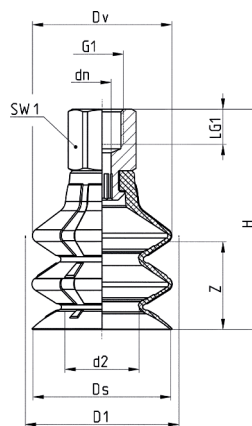


Tolleranze ammesse per le parti in elastomero secondo DIN ISO 3302-1 E3



Mod.	d2	dn	D1	Ds	G1	H	LG1	SW1	SW2	Z	Ventosa	Nipplo
VPCM-0200E-1/8M	12,0	4,0	23,5	21,4	G1/8 M	32	7,5	14	4	13	VPCM-0200E	NPS-G-1/8-M
VPCM-0250E-1/8M	14,5	4,0	28,0	26,4	G1/8 M	37	7,5	14	4	17	VPCM-0250E	NPS-G-1/8-M
VPCM-0300E-1/8M	16,9	4,0	32,2	34,0	G1/8 M	43	7,5	14	4	20	VPCM-0300E	NPS-G-1/8-M
VPCM-0400E-1/4M	22,9	6,1	44,5	41,3	G1/4 M	53	10,0	17	6	25	VPCM-0400E	NPS-A-1/4-M
VPCM-0500E-1/4M	27,1	6,1	55,5	51,3	G1/4 M	64	10,0	17	6	32	VPCM-0500E	NPS-A-1/4-M

Ventosa VPCM-0200 a 0500 - filetto femmina



Tolleranze ammesse per le parti in elastomero secondo DIN ISO 3302-1 E3



Mod.	d2	dn	D1	Ds	G1	H	LG1	SW1	SW2	Z	Ventosa	Nipplo
VPCM-0200E-1/8F	12,0	4,0	23,5	21,4	G1/8 F	40	8,0	14	4	13	VPCM-0200E	NPS-G-1/8-F
VPCM-0250E-1/8F	14,5	4,0	28,0	26,4	G1/8 F	45	8,0	14	4	17	VPCM-0250E	NPS-G-1/8-F
VPCM-0300E-1/8F	16,9	4,0	34,0	31,4	G1/8 F	51	8,0	14	4	20	VPCM-0300E	NPS-G-1/8-F
VPCM-0400E-1/4F	22,9	6,1	44,5	41,3	G1/4 F	63	12,0	17	6	25	VPCM-0400E	NPS-A-1/4-F
VPCM-0500E-1/4F	27,1	6,1	55,5	51,3	G1/4 F	74	12,0	17	6	32	VPCM-0500E	NPS-A-1/4-F