

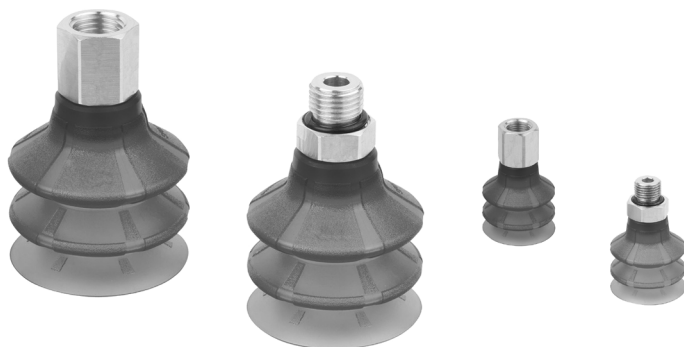


# Serie VPCM

## Ventosas de fuelle (redondas) para embalaje 2,5 pliegues

Ventosas en elastodur ED-65.

Diámetros desde 20 hasta 50 mm con rosca tamaño G1/8 y G1/4, macho y hembra



Las ventosas de la Serie VPCM se componen de una boquilla y una pieza de goma que se entregan ensambladas. Ambos componentes se pueden pedir por separado como piezas de repuesto.

Estas ventosas son muy adecuadas para la manipulación de embalajes como cajas de cartón rígido (vacías o llenas) y bandejas.

Las aplicaciones más comunes son:

- Procesos de paletizado y despaletizado.
- Aplicaciones pesadas en cuanto a sujeción y desgaste.
- Carga desde arriba y desde el lateral en empacadoras.
- Aplicaciones en las que se necesita una gran compensación en altura entre las piezas a manipular.

- » El elastodur ED-65 garantiza una elevada resistencia al desgaste, triplicando la vida útil en comparación con NBR.
- » Tiempos de ciclo reducidos gracias a las altas velocidades de succión.
- » Elevada rigidez y estabilidad incluso durante fuertes aceleraciones o paradas de emergencia.
- » Óptima sujeción en cartón y envases rígidos gracias al labio de estanquidad adaptable.
- » Adaptabilidad óptima a superficies curvas e irregulares.

### DATOS GENERALES

<b>Descripción</b>	ventosas robustas y resistentes compuestas por ventosa VPCM y boquilla de conexión
<b>Construcción</b>	- las boquillas y ventosas se suministran ya montadas - diámetros a partir de 60 mm: boquilla atornillada a la placa de soporte vulcanizada a la ventosa
<b>Mantenimiento</b>	es posible sustituir el elemento blando
<b>Temperatura de trabajo</b>	versión elastodur: -40°C ÷ +100°C (por poco tiempo <30 sec.); -25°C ÷ +80°C (largo plazo)

**DATOS TÉCNICOS**

SERIE VPCM VENTOSAS DE FUELLE

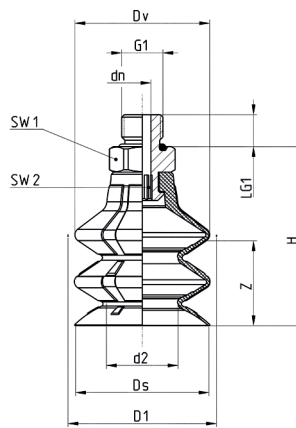
Mod./Diámetro	Fuerza de succión (N)*	Volumen int. (cm <sup>3</sup> )	Radio mín. de curvatura convexa (mm)	Diámetro tubo int. (mm)
<b>VPCM-0200</b>	6,8	4,2	20	4
<b>VPCM-0250</b>	9,9	7,6	20	4
<b>VPCM-0300</b>	14,4	12,4	30	6
<b>VPCM-0400</b>	24,8	27,9	60	6
<b>VPCM-0500</b>	34,6	51,8	75	6

**EJEMPLO DE CODIFICACIÓN**

<b>VP</b>	<b>C</b>	<b>M</b>	<b>-</b>	<b>0200</b>	<b>E</b>	<b>-</b>	<b>G1/8</b>	<b>M</b>
-----------	----------	----------	----------	-------------	----------	----------	-------------	----------

<b>VP</b>	SERIE VP = ventosa
<b>C</b>	FORMA C = redondas
<b>M</b>	VERSIÓN M = 1,5 pliegues
<b>0200</b>	DIÁMETROS 0200 = 20,0 mm 0250 = 25,0 mm 0300 = 30,0 mm 0400 = 40,0 mm 0500 = 50,0 mm
<b>E</b>	MATERIALES E = elastodur
<b>G1/8</b>	TAMAÑO DE ROSCA 1/8 = G1/8 1/4 = G1/4
<b>M</b>	ROSCA M = macho F = hembra

**Ventosa VPCM-0200 hasta 0500 - rosca macho**

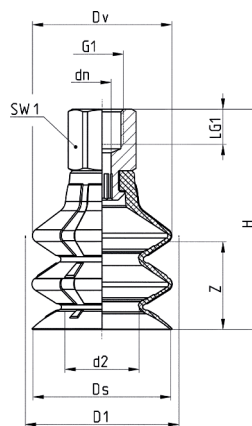


Tolerancias de las piezas de elastómero según DIN ISO 3302-1 E3



Mod.	d2	dn	D1	Ds	G1	H	LG1	SW1	SW2	Z	Ventosa	Boquilla
VPCM-0200E-1/8M	12,0	4,0	23,5	21,4	G1/8 M	32	7,5	14	4	13	VPCM-0200E	NPS-G-1/8-M
VPCM-0250E-1/8M	14,5	4,0	28,0	26,4	G1/8 M	37	7,5	14	4	17	VPCM-0250E	NPS-G-1/8-M
VPCM-0300E-1/8M	16,9	4,0	32,2	34,0	G1/8 M	43	7,5	14	4	20	VPCM-0300E	NPS-G-1/8-M
VPCM-0400E-1/4M	22,9	6,1	44,5	41,3	G1/4 M	53	10,0	17	6	25	VPCM-0400E	NPS-A-1/4-M
VPCM-0500E-1/4M	27,1	6,1	55,5	51,3	G1/4 M	64	10,0	17	6	32	VPCM-0500E	NPS-A-1/4-M

**Ventosa VPCM-0200 hasta 0500 - rosca hembra**



Tolerancias de las piezas de elastómero según DIN ISO 3302-1 E3



Mod.	d2	dn	D1	Ds	G1	H	LG1	SW1	SW2	Z	Ventosa	Boquilla
VPCM-0200E-1/8F	12,0	4,0	23,5	21,4	G1/8 F	40	8,0	14	4	13	VPCM-0200E	NPS-G-1/8-F
VPCM-0250E-1/8F	14,5	4,0	28,0	26,4	G1/8 F	45	8,0	14	4	17	VPCM-0250E	NPS-G-1/8-F
VPCM-0300E-1/8F	16,9	4,0	34,0	31,4	G1/8 F	51	8,0	14	4	20	VPCM-0300E	NPS-G-1/8-F
VPCM-0400E-1/4F	22,9	6,1	44,5	41,3	G1/4 F	63	12,0	17	6	25	VPCM-0400E	NPS-A-1/4-F
VPCM-0500E-1/4F	27,1	6,1	55,5	51,3	G1/4 F	74	12,0	17	6	32	VPCM-0500E	NPS-A-1/4-F