

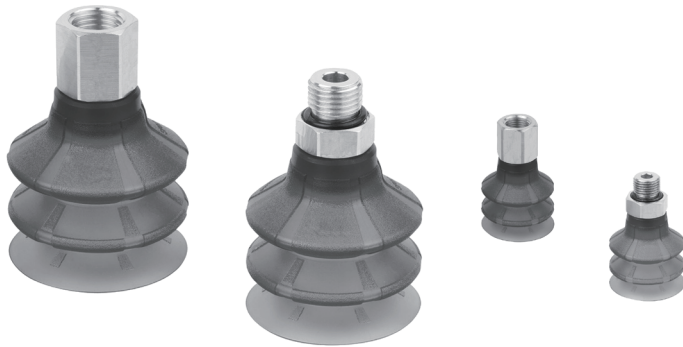
用于包装行业的波纹吸盘 (圆形)

VPCM系列-2.5褶



吸盘材质是耐磨材料 Elastodur ED-65

吸盘直径从 20 到 50 mm，连接螺纹 G1/8 和 G1/4，均有外螺纹和内螺纹



- » Elastodur ED-65 材料能保证高耐磨性，与丁晴橡胶NBR相比使用寿命增加了三倍
- » 高吸率减少了循环时间
- » 即使在强加速或紧急制动时，也具有较高的刚性和稳定性
- » 由于具有自适应密封唇，因此可实现对纸板和硬包装的最佳固定
- » 对弯曲和不平整表面适应性佳

VPCM 系列波纹吸盘是由螺纹接头和橡胶件组成的，螺纹接头和橡胶件可以分别订购。

这些吸盘十分适用于搬运包装物品比如硬纸板箱 (空的或满的) 以及托盘。

常见应用:

- 码垛和卸垛过程
- 要求吸盘密封能力强、耐磨性能好的高负荷应用
- 用于装盒机器的从顶部和从侧面装载
- 在处理的工件之间需要高度补偿的应用

综合参数

类型	高耐磨性的吸盘是由VPCM吸盘和螺纹接头组成
结构形式	- 螺纹接头和吸盘不预先装配 - 直径大于60mm的吸盘: 螺纹接头与硫化在橡胶件上的安装盘安装在一起
维护保养	可以更新橡胶件
工作温度	耐磨材质: -40°C ÷ +100°C (短时间: <30 s); -25°C ÷ +80°C (长时间)

技术参数表

SERIES VPCM BELLOWS SUCTION PADS

型号	吸力 (N)	内部容积 (cm ³)	工件最小弯曲半径 (凸状, mm)	连接管直径 (内径, mm)
VPCM-0200	6,8	4,2	20	4
VPCM-0250	9,9	7,6	20	4
VPCM-0300	14,4	12,4	30	6
VPCM-0400	24,8	27,9	60	6
VPCM-0500	34,6	51,8	75	6

VPCM 系列真空吸盘代号

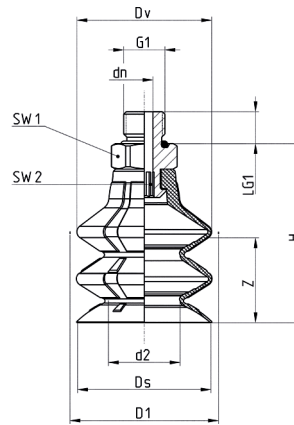
VP	C	M	-	0200	E	-	G1/8	M
-----------	----------	----------	----------	-------------	----------	----------	-------------	----------

VP	系列 VP = 吸盘
C	形状 C = 圆型
M	类型 L = 1,5 褶
0200	直径 0200 = 20,0 mm 0250 = 25,0 mm 0300 = 30,0 mm 0400 = 40,0 mm 0500 = 50,0 mm
E	材料 E = 耐磨材料
G1/8	连接螺纹 M5 = M5 1/8 = G1/8 1/4 = G1/4
M	螺纹类型 M = 外螺纹 F = 内螺纹

VPCM-0200 到 0500 型真空吸盘 - 外螺纹



弹性件符合 DIN ISO 3302-1 E3
公差标准

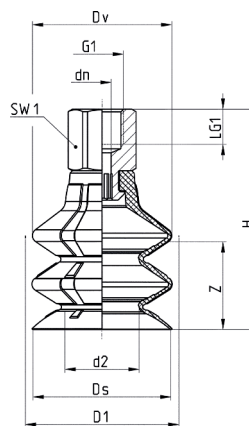


型号	d2	dn	D1	Ds	G1	H	LG1	SW1	SW2	Z	橡胶件	螺纹接头
VPCM-0200E-1/8M	12,0	4,0	23,5	21,4	G1/8 M	32	7,5	14	4	13	VPCM-0200E	NPS-G-1/8-M
VPCM-0250E-1/8M	14,5	4,0	28,0	26,4	G1/8 M	37	7,5	14	4	17	VPCM-0250E	NPS-G-1/8-M
VPCM-0300E-1/8M	16,9	4,0	32,2	34,0	G1/8 M	43	7,5	14	4	20	VPCM-0300E	NPS-G-1/8-M
VPCM-0400E-1/4M	22,9	6,1	44,5	41,3	G1/4 M	53	10,0	17	6	25	VPCM-0400E	NPS-A-1/4-M
VPCM-0500E-1/4M	27,1	6,1	55,5	51,3	G1/4 M	64	10,0	17	6	32	VPCM-0500E	NPS-A-1/4-M

VPCM-0200 到 0500 型真空吸盘 - 内螺纹



弹性件符合 DIN ISO 3302-1 E3
公差标准



型号	d2	dn	D1	Ds	G1	H	LG1	SW1	SW2	Z	橡胶件	螺纹接头
VPCM-0200E-1/8F	12,0	4,0	23,5	21,4	G1/8 F	40	8,0	14	4	13	VPCM-0200E	NPS-G-1/8-F
VPCM-0250E-1/8F	14,5	4,0	28,0	26,4	G1/8 F	45	8,0	14	4	17	VPCM-0250E	NPS-G-1/8-F
VPCM-0300E-1/8F	16,9	4,0	34,0	31,4	G1/8 F	51	8,0	14	4	20	VPCM-0300E	NPS-G-1/8-F
VPCM-0400E-1/4F	22,9	6,1	44,5	41,3	G1/4 F	63	12,0	17	6	25	VPCM-0400E	NPS-A-1/4-F
VPCM-0500E-1/4F	27,1	6,1	55,5	51,3	G1/4 F	74	12,0	17	6	32	VPCM-0500E	NPS-A-1/4-F