

VENTOUSES À SOUFFLET (RONDES) POUR L'EMBALLAGE - 2,5 SOUFFLETS

SÉRIE VPCN

Ventouses en silicone.

Diamètres de 15 à 50 mm avec filetage G1/8, G1/4, G3/8 et G1/2, mâle et femelle



- La matière, conformément à la norme de la fda, permet un contact direct avec les aliments
- La présence de l'anneau évite que les emballages très souples ne soient aspirés par la ventouse
- Maintien sûr et fiable, même à grande vitesse
- Des temps de cycle réduits grâce à des taux d'aspiration élevés

Les ventouses de la série VPCN se composent d'un mamelon et d'une pièce en caoutchouc qui sont livrés assemblés. Les deux composants peuvent être commandés séparément comme pièces de rechange.

Ces ventouses conviennent parfaitement à la manipulation de produits souples tels que les sachets et autres emballages souples en film plastique (comme les sachets de bonbons).

Les applications courantes sont les suivantes

- Manipulation de sachets remplis de substances solides, pulvérulentes ou liquides avec un faible taux de remplissage.
- Processus d'emballage rapide, principalement avec un robot Delta.

CARACTÉRISTIQUES GÉNÉRALES

Description	Ventouse robuste et résistante composée d'une ventouse VPCN et d'un insert de raccordement
Construction	- insert et ventouse sont livrés non montés - à partir du diamètre 60 mm, l'insert est vissé dans une plaque support vulcanisée
Maintenance	La partie caoutchouc seule peut être changée
Température de fonctionnement	Version SILICONE: -40°C ÷ +220°C (pour une durée <30 sec.); -30°C ÷ +180°C (sur la durée)

VENTOUSES À SOUFFLET (RONDES) POUR L'EMBALLAGE - 2,5 SOUFFLETS
SÉRIE VPCN - CARACTERISTIQUES TECHNIQUES
Caracteristiques techniques

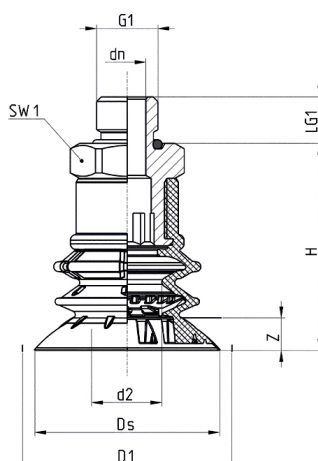
Mod./Diam.	Force d'aspiration (N)*	Volume (cm ³)	Diamètre intérieur du tube (mm)
VPCN-0150	-	-	-
VPCN-0200	1,70	1,86	-
VPCN-0250	3,0	2,94	-
VPCN-0300	12,8	7,2	9
VPCN-0400	20,4	12,9	9
VPCN-0500	41,0	26,5	12

EXEMPLE DE CODIFICATION

VP	C	N	-	0150	S	-	G1/8	M
-----------	----------	----------	----------	-------------	----------	----------	-------------	----------

VP	SÉRIE: VP = ventouse
C	FORME: C = rond
N	VERSION: N = 2,5 soufflets
0150	DIAMÈTRES: 0150 = 15,0 mm 0200 = 20,0 mm 0250 = 25,0 mm 0300 = 30,0 mm 0400 = 40,0 mm 0500 = 50,0 mm
S	MATÉRIAUX: S = Silicone
G1/8	TAILLE DU FILETAGE: 1/8 = G1/8 1/4 = G1/4 3/8 = G3/8 1/2 = G1/2
M	FILETAGE: M = mâle F = femelle

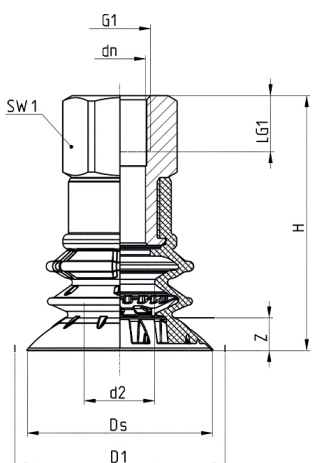
Ventouse VPCN-0150 à 0500 - insert fileté



Mod.	d2	D1	dn	Ds	G1	H	LG1	SW1	Z	Ventouse	Insert
VPCN-0150S-1/8M	4,0	17,0	4,1	15,0	G1/8 M	26,3	7,5	14	7,3	VPCN 0150S	NPS-A-1/8-M
VPCN-0200S-1/8M	6,0	22,5	4,1	20,0	G1/8 M	29,4	7,5	14	9,1	VPCN 0200S	NPS-A-1/8-M
VPCN-0250S-1/8M	8,0	28	4,1	25,0	G1/8 M	31,3	7,5	14	9,8	VPCN 0250S	NPS-A-1/8-M
VPCN-0300S-1/8M	7,2	32,0	4,0	30,0	G1/8 M	40	7,5	22	5,0	VPCN-0300S	NPS-C-1/8-M
VPCN-0300S-1/4M	7,2	32,0	8,0	30,0	G1/4 M	40	10,0	22	5,0	VPCN-0300S	NPS-D-1/4-M
VPCN-0300S-3/8M	7,2	32,0	10,3	30,0	G3/8 M	40	10,0	22	5,0	VPCN-0300S	NPS-A-3/8-M
VPCN-0400S-1/8M	15,3	42,0	4,0	39,7	G1/8 M	45	7,5	22	7,0	VPCN-0400S	NPS-C-1/8-M
VPCN-0400S-1/4M	15,3	42,0	8,0	39,7	G1/4 M	45	10,0	22	7,0	VPCN-0400S	NPS-D-1/4-M
VPCN-0400S-3/8M	15,3	42,0	10,3	39,7	G3/8 M	45	10,0	22	7,0	VPCN-0400S	NPS-A-3/8-M
VPCN-0500S-1/8M	21,0	52,0	4,0	49,7	G1/8 M	54	7,5	27	9,0	VPCN-0500S	NPS-D-1/8-M
VPCN-0500S-1/4M	21,0	52,0	8,0	49,7	G1/4 M	54	10,0	27	9,0	VPCN-0500S	NPS-B-1/4-M
VPCN-0500S-1/2M	21,0	52,0	15,0	49,7	G1/2 M	54	14,0	27	9,0	VPCN-0500S	NPS-A-1/2-M
VPCN-0500S-3/8M	21,0	52,0	10,3	49,7	G3/8 M	54	10,0	27	9,0	VPCN-0500S	NPS-A-3/8-M

Tolerances for elastomer parts according to DIN ISO 3302-1 E3

Ventouse VPCN-0150 à 0500 - insert taraudé



Mod.	d2	D1	dn	Ds	G1	H	LG1	SW1	Z	Ventouse	Insert
VPCN-0150S-1/8F	4,0	17,0	4,1	15,0	G1/8 F	34,3	8,0	14	7,3	VPCN-0150S	NPS-A-1/8-F
VPCN-0200S-1/8F	6,0	22,5	4,1	20,0	G1/8 F	37,4	8,0	14	9,1	VPCN-0200S	NPS-A-1/8-F
VPCN-0250S-1/8F	8,0	28	4,1	25,0	G1/8 F	39,3	8,0	14	9,8	VPCN-0250S	NPS-A-1/8-F
VPCN-0300S-1/8F	7,2	32,0	8,6	30,0	G1/8 F	50	12,0	22,0	5,0	VPCN-0300S	NPS-C-1/8-F
VPCN-0300S-1/4F	7,2	32,0	11,0	30,0	G1/4 F	50	12,0	22,0	5,0	VPCN-0300S	NPS-C-1/4-F
VPCN-0300S-3/8F	7,2	32,0	11,0	30,0	G3/8 F	50	12,0	22,0	5,0	VPCN-0300S	NPS-A-3/8-F
VPCN-0400S-1/8F	15,3	42,0	8,6	39,7	G1/8 F	55	12,0	22,0	7,0	VPCN-0400S	NPS-C-1/8-F
VPCN-0400S-1/4F	15,3	42,0	11,0	39,7	G1/4 F	55	12,0	22,0	7,0	VPCN-0400S	NPS-C-1/4-F
VPCN-0400S-3/8F	15,3	42,0	11,0	39,7	G3/8 F	55	12,0	22,0	7,0	VPCN-0400S	NPS-A-3/8-F

Tolerances for elastomer parts according to DIN ISO 3302-1 E3