

VENTOUSES À SOUFFLET (OVALES) POUR L'EMBALLAGE - 1,5 SOUFFLETS

SÉRIE VPOL

Ventouses en élastodur ED-65 ou en silicone.
Dimensions de 60x20 à 100x40 mm avec filetage G1/8 et G1/4, mâle et femelle.



- L'élastodur ed-65 garantit une grande résistance à l'usure, triplant la durée de vie par rapport au nbr
- Conception idéale pour les emballages longs et étroits
- Une rigidité et une stabilité élevées, même lors de fortes accélérations ou d'arrêts d'urgence

Les ventouses de la série VPOL se composent d'un embout et d'une pièce en caoutchouc qui sont livrés assemblés. Les deux composants peuvent être commandés séparément comme pièces de rechange.

Ces ventouses conviennent parfaitement à la manipulation d'emballages tels que des boîtes en carton rigide ou des plateaux.

Les applications courantes sont les suivantes

- Processus de palettisation et de dépalettisation
- Applications lourdes en termes de maintien et d'usure.
- Chargement par le haut et par le côté dans les cartonneuses.

CARACTÉRISTIQUES GÉNÉRALES

Description	Ventouse robuste et résistante composée d'une ventouse VPOL et d'un insert de raccordement
Construction	- insert et ventouse sont livrés non montés - à partir du diamètre 60 mm, l'insert est vissé dans une plaque support vulcanisée
Maintenance	La partie caoutchouc seule peut être changée
Température de fonctionnement	Version NBR: -40°C + +100°C (pour une durée <30 sec.); -25°C + +80°C (sur la durée) version SILICONE : -40°C + +220°C (pour une durée <30 sec.); -30°C + +180°C (sur la durée)

VENTOUSES À SOUFFLET (OVALES) POUR L'EMBALLAGE - 1,5 SOUFFLETS
SÉRIE VPOL - CARACTERISTIQUES TECHNIQUES
Caracteristiques techniques

Mod./Diam.	Force d'aspiration (N)*	Volume (cm ³)	Rayon de courbure convexe (mm)	Diamètre intérieur du tube (mm)
VPOL 0350-150	12,60	2,2	10,0	6
VPOL 0600-200	32,5	11,0	25,0	6
VPOL 0600-250	36,60	11,54	-	8
VPOL 0800-350	74,70	26,2	30,0	8
VPOL 1000-400	111,2	60,1	50,0	6

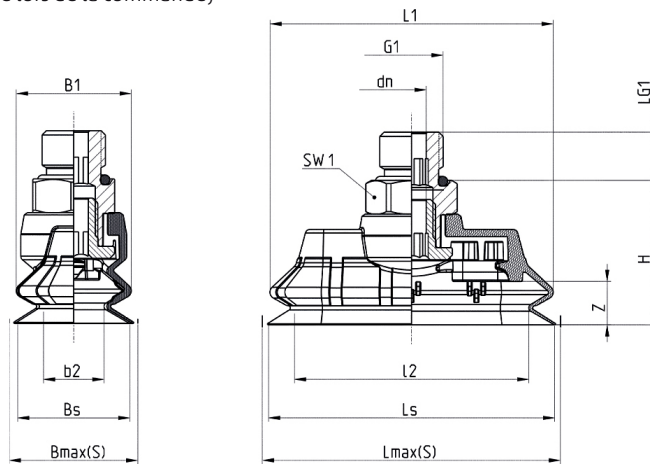
EXEMPLE DE CODIFICATION

VP	O	L	-	0350-150	E	-	G1/8	M
-----------	----------	----------	----------	-----------------	----------	----------	-------------	----------

VP	SÉRIE VP = ventouse
O	FORME O = ovale
L	VERSION L = 1,5 soufflets
0350-150	DIAMETRE 0350-150 = 35,0 x 15,0 mm 0600-200 = 60,0 x 20,0 mm 0600-250 = 60,0 x 25,0 mm 0800-350 = 80,0 x 35,0 mm 1000-400 = 100,0 x 40,0 mm
E	MATÉRIAUX E = elastodur (0600-1000) S = silicone (0350-0600-0800)
G1/8	TAILLE DU FILETAGE 1/8 = G1/8 1/4 = G1/4
M	FILETAGE M = mâle F = femelle

Ventouse VPOL-0350-150 à 0800-350 - insert fileté

* = (E) ventouse elastodur - (S) ventouse silicone
(préciser la lettre désirée lors de la commande)

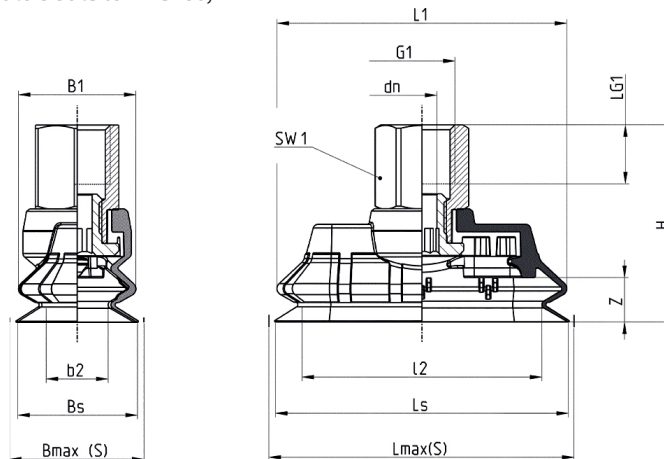


Mod.	B1	Bmax	Bs	dn	G1	H	L1	L2	LG1	Ls	Lmax	SW1	Z	Ventouse	Insert	
VPOL-0350-150 [®] -1/8MS	15	8	17	15	4,1	G1/8 M	19	35	28	8	35	37	14	4,0	VPOL-0350-150*	NPS-B-1/8-M
VPOL-0600-250 [®] -1/4MS	25	14	27	25	6,1	G1/4 M	30,2	60	49	10	60	62	17	9,0	VPOL-0600-250*	NPS-E-1/4-M
VPOL-0800-350 [®] -1/4MS	35	21	38	35	6,1	G1/4 M	34,2	80	66	10	80	83	17	11,0	VPOL-0800-350*	NPS-E-1/4-M

Tolérances de mesure autorisées pour la partie en élastomère selon la norme DIN ISO 3302-1 E3

Ventouse VPOL-0350-150 à 0800-350 - insert taraudé

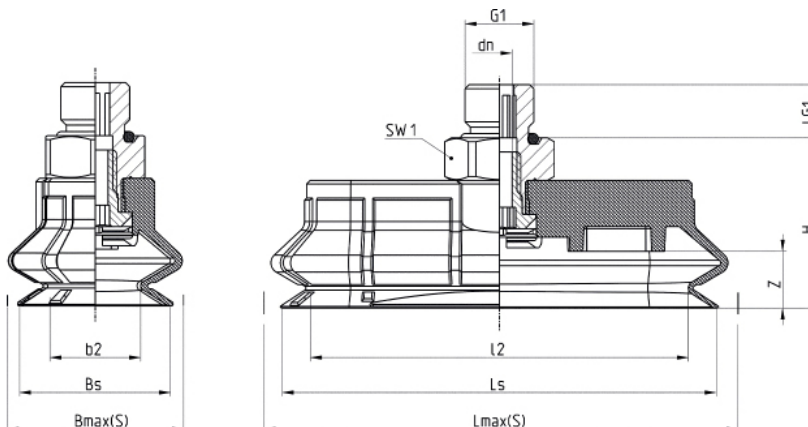
* = (E) ventouse elastodur - (S) ventouse silicone
(Préciser la lettre désirée lors de la commande)



Mod.	B1	Bmax	Bs	dn	G1	H	L1	L2	LG1	Ls	Lmax	SW1	Z	Ventouse	Insert
VPOL-0350-150 [®] -1/8FS	15	8	17	15	4,1	G1/8 F	27	35	28	8	35	37	4	VPOL-0350-150*	NPS-B-1/8-F
VPOL-0600-250 [®] -1/4FS	25	14	27	25	6,1	G1/4 F	40,2	60	49	12	60	62	9	VPOL-0600-250*	NPS-E-1/4-F
VPOL-0800-350 [®] -1/4FS	35	21	38	35	6,1	G1/4 F	44,2	80	66	12	80	83	11	VPOL-0800-350*	NPS-E-1/4-F

Tolérances de mesure autorisées pour la partie en élastomère selon la norme DIN ISO 3302-1 E3

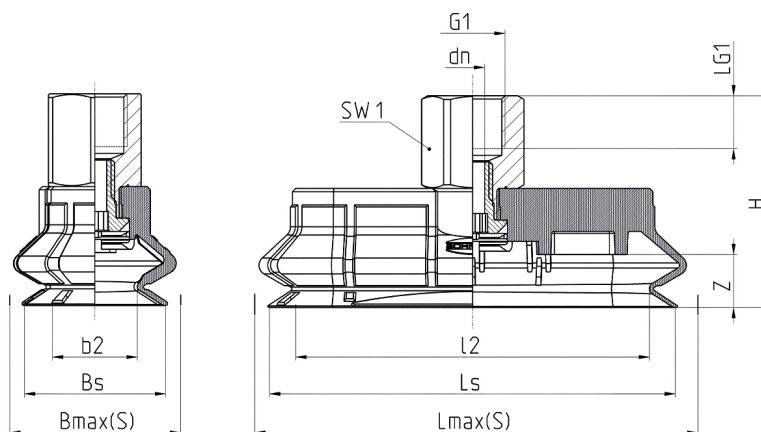
VENTOUSES À SOUFFLET (OVALES) POUR L'EMBALLAGE - 1,5 SOUFFLETS
SÉRIE VPOL - DIMENSIONS
Ventouse VPOL-0600-200 à 1000-400 - insert fileté

 * = (E) ventouse elastodur - (S) ventouse silicone
 (préciser la lettre désirée lors de la commande)


Mod.	Bmax	Bs	dn	G1	H	Lg1	Lmax	Ls	L2	SW1	Z	Ventouse	Insert	
VPOL-0600-200*1/8ME	12,8	27,5	21,4	3,6	G1/8 M	24	7,5	67	61,4	53,5	14	8	VPOL-0600-200*	NPS-B-1/8-M
VPOL-1000-400*1/4ME	25,9	52,0	41,4	6,1	G1/4 M	37	10,0	113	104,4	88,9	17	16	VPOL-1000-400*	NPS-E-1/4-M

Tolérances de mesure autorisées pour la partie en élastomère selon la norme DIN ISO 3302-1 E3

Ventouse VPOL-0600-200 à 1000-400 - insert taraudé

 * = (E) ventouse elastodur - (S) ventouse silicone
 (préciser la lettre désirée lors de la commande)


Mod.	Bmax	Bs	dn	G1	H	Lg1	Lmax	Ls	L2	SW1	Z	Ventouse	Insert	
VPOL-0600-200*1/8FE	12,8	27,5	21,4	3,6	G1/8 F	32	8,0	67	61,4	53,5	14	8	VPOL-0600-200*	NPS-B-1/8-F
VPOL-1000-400*1/4FE	25,9	52,0	41,4	6,1	G1/4 F	47	12,0	113	104,4	88,9	17	16	VPOL-1000-400*	NPS-E-1/4-F

Tolérances de mesure autorisées pour la partie en élastomère selon la norme DIN ISO 3302-1 E3