

VSO, VSC 系列快速排气阀

VSO 系列：接口 M5, G1/8, $\varnothing 4$ 快插接头

VSC 系列：接口 G1/8, G1/4, G1/2

- » 用于容器的快速卸压
- » 螺纹接口或快插接口

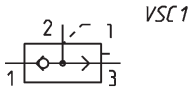
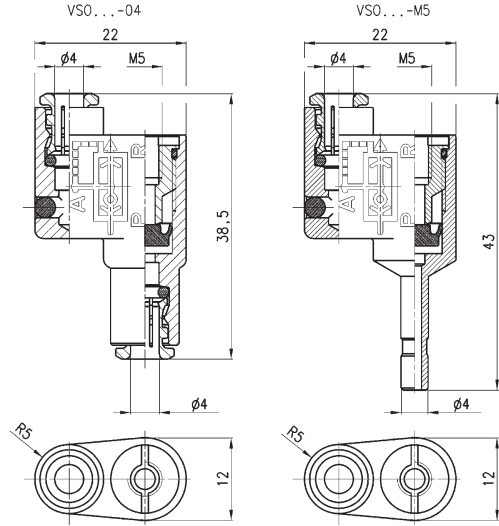
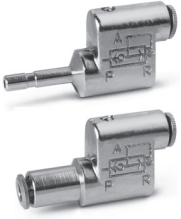


VSO, VSC 系列快速排气阀可提高气缸的运行速度或加快容器内压缩空气的卸压。

综合参数

类别	自控阀
结构形式	截止式
材料	VSO 系列：黄铜阀体，丁腈橡胶密封件 VSC 系列：黄铜阀体，聚氨酯密封件
安装位置	任意
接口	VSO 系列：接口 M5, G1/8, $\varnothing 4$ 快插接头 VSC 系列：接口 G1/8, G1/4, G1/2
工作温度	0 ÷ 80°C (干燥空气为 -20°C)
介质	经过滤的压缩空气，无需油雾润滑。 如果使用油雾润滑，应不间断地使用油雾润滑（推荐使用 ISO VG32 润滑油）

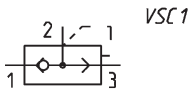
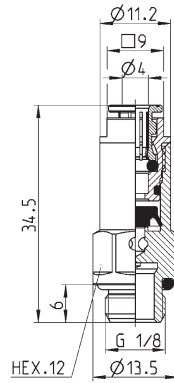
VSO 425-M5 型和 VSO 426-04 型快速排气阀



VSO, VSC 系列快速排气阀

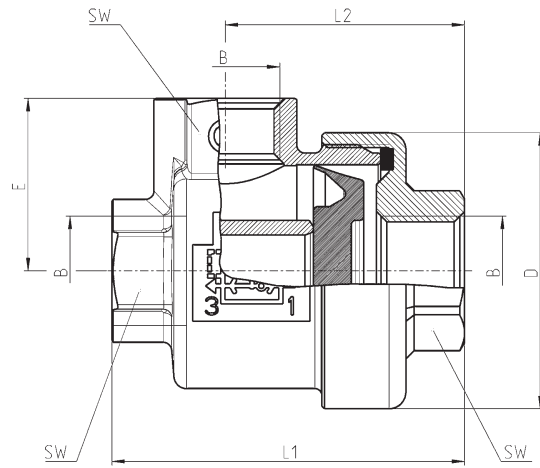
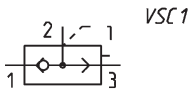
型号	接口	公称流量 1 > 2 (NL/min)	公称流量 2 > 3 (NL/min)	最小工作压力 (bar)	最大工作压力 (bar)
VSO 425-M5	M5	50 (输入压力 6 bar, 压降 1 bar)	100 (输入压力 6 bar, 压降 1 bar)	1	16
VSO 426-04	$\phi 4$ 快插接头	50 (输入压力 6 bar, 压降 1 bar)	100 (输入压力 6 bar, 压降 1 bar)	1	16

VSO 4-1/8 型快速排气阀



型号	接口	公称流量 1 > 2 (NL/min)	公称流量 2 > 3 (NL/min)	最小工作压力 (bar)	最大工作压力 (bar)
VSO 4-1/8	G1/8	50 (输入压力 6 bar, 压降 1 bar)	330 (输入压力 6 bar, 自由流量)	0.5	16

VSC 系列快速排气阀



尺寸表											
型号	B	D	E	L1	L2	SW	接口	公称流量 1 > 2 (NL/min)	公称流量 2 > 3 (NL/min)	最小工作压力 (bar)	最大工作压力 (bar)
VSC 588-1/8	1/8	28	17.5	36.5	25	14	G1/8	630	940	0.5	12
VSC 544-1/4	1/4	33	20.5	42	28.5	17	G1/4	860	1600	0.3	12
VSC 522-1/2	1/2	43	27	57.5	39.5	24	G1/2	4700	6250	0.2	12