

VTCF 系列扁平吸盘（圆形）

吸盘直径 3.5 - 95 mm

连接螺纹 M3, M5, G1/8, G1/4（均有内螺纹和外螺纹）

通用型, 丁腈橡胶或硅橡胶材质, 适用于大多数的应用场合

VTCF 系列扁平吸盘



- » 直径范围广，橡胶件为丁腈橡胶或硅橡胶两种材质（可选）
- » 浅薄的外形设计减少了内部容积，能使工作周期缩短，可选配小型的真空发生器
- » 紧凑型设计，在高加速度时可承受横向负载，可用于快速搬运物体的场合
- » 吸盘底部的特殊结构，减少了搬运薄壁零件发生永久变形的可能
- » 抽吸阶段工件的移动可忽略不计

VTCF 系列扁平吸盘（圆形） 由螺纹接头和橡胶件组成，其橡胶件为圆形。具有可靠性高且耐磨性强的特点。

对于直径小于 60mm 的吸盘，螺纹接头可直接插入橡胶件连接在一起，对于直径大于 60mm 的吸盘，安装盘与橡胶件硫化在一起，螺纹接头与橡胶件需拧入安装盘。螺纹接头与橡胶件可以分别订购。

VTCF 系列吸盘主要用于搬运表面光滑或略微粗糙的工件，如不同材料的钢板、拉伸型材、纸板盒、塑料件和木材等。

应用：

- 搬运表面光滑或略微粗糙的平板工件
- 硅橡胶吸盘可于高温环境

注：

可按要求提供其他材质的吸盘

综合参数

类型	由橡胶件和螺纹接头组成，高耐磨性
结构形式	- 螺纹接头和橡胶件不预先装配 - 直径小于 60mm 的吸盘，螺纹接头与橡胶件安装在一起 - 直径大于 60mm 的吸盘，螺纹接头与硫化在橡胶件上的安装盘安装在一起
维护保养	可更换橡胶件
工作温度	丁腈橡胶材质：-30 ÷ 120°C（短时间，< 30s）；-10 ÷ 70°C（长时间） 硅橡胶材质：-50 ÷ 220°C（短时间，< 30s）；-30 ÷ 180°C（长时间）

技术参数表

* 该吸力为真空度在 -0.6 bar 时的理论值，用于抓取干燥、表面光滑的工件，不包括任何安全系数

型号	吸力* (N)	内部容积 (cm ³)	工件最小弯曲半径 (凸状, mm)	推荐连接管的直径 (内径, mm)
VTCF-0035	0.42	0.002	2	2
VTCF-0050	0.75	0.005	4	2
VTCF-0080	2.3	0.03	5	2
VTCF-0100	4	0.07	6	2
VTCF-0150	9	0.4	9	4
VTCF-0200	15.5	0.8	13	4
VTCF-0250	26.5	1.3	18	4
VTCF-0300	34	1.3	26	4
VTCF-0350	44	2.7	31	4
VTCF-0400	57.7	3.8	37	4
VTCF-0500	91	7	41	4
VTCF-0600	125	10	70	6
VTCF-0800	260	25	100	6
VTCF-0950	350	35	150	6

VTCF 系列真空吸盘代号

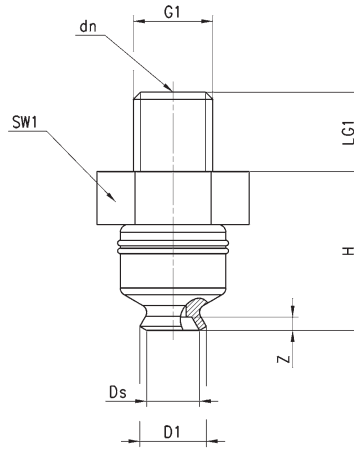
VT	C	F	-	0035	N	-	M3	M
VT	系列							
C	形状 C = 圆形							
F	类型 F = 扁平							
0035	直径 0035 = 3.5 mm 0050 = 5.0 mm 0080 = 8.0 mm 0100 = 10.0 mm 0150 = 15.0 mm 0200 = 20.0 mm 0250 = 25.0 mm 0300 = 30.0 mm 0350 = 35.0 mm 0400 = 40.0 mm 0500 = 50.0 mm 0600 = 60.0 mm 0800 = 80.0 mm 0950 = 95.0 mm							
N	材料 N = 丁腈橡胶 S = 硅橡胶							
M3	连接螺纹 M3 = M3 M5 = M5 1/8 = G1/8 1/4 = G1/4							
M	螺纹类型 M = 外螺纹 F = 内螺纹							

VTCF-0035... 型真空吸盘 (外螺纹)

* = 吸盘的材料 (订购时需注明 N 或 S), 其中 N = 丁腈橡胶吸盘, S = 硅橡胶吸盘



橡胶件尺寸公差按
M3 - DIN7715



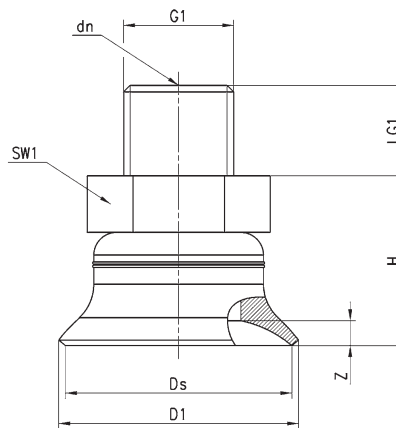
真空吸盘	D1	dn	Ds	G1	H	LG1	SW1	Z	橡胶件	螺纹接头
VTCF-0035*-M3M	3.9	1	3.5	M3 M	6	3	5	0.5	VTCF-0035*	NPV-A-M3-M

VTCF-0050... 至 VTCF-0500... 型真空吸盘 (外螺纹)

* = 吸盘的材料 (订购时需注明 N 或 S), 其中 N = 丁腈橡胶吸盘, S = 硅橡胶吸盘



橡胶件尺寸公差按
M5 - DIN7715

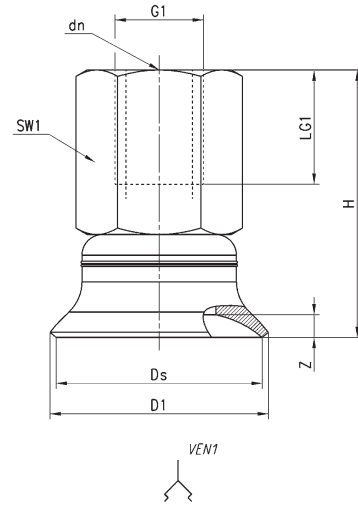


真空吸盘	D1	dn	Ds	G1	H	LG1	SW1	Z	橡胶件	螺纹接头
VTCF-0050*-M5M	5.4	2	5	M5 M	11.5	4.5	8	0.9	VTCF-0050*	NPV-B-M5-M
VTCF-0080*-M5M	8.5	2	8	M5 M	12	4.5	8	1.4	VTCF-0080*	NPV-B-M5-M
VTCF-0100*-M5M	10.7	2	10	M5 M	12.5	4.5	8	1.3	VTCF-0100*	NPV-B-M5-M
VTCF-0150*-1/8M	15.8	2	15	G1/8 M	13	8	14	1.9	VTCF-0150*	NPV-G-1/8-M
VTCF-0200*-1/8M	21.2	2.4	20	G1/8 M	15	8	14	2.3	VTCF-0200*	NPV-H-1/8-M
VTCF-0250*-1/8M	25.8	2.4	25	G1/8 M	19	8	14	3	VTCF-0250*	NPV-L-1/8-M
VTCF-0300*-1/8M	29.6	2.4	28.5	G1/8 M	17	8	14	2	VTCF-0300*	NPV-L-1/8-M
VTCF-0350*-1/8M	35.6	2.4	35	G1/8 M	19	8	14	3	VTCF-0350*	NPV-L-1/8-M
VTCF-0400*-1/8M	41.6	2.4	40	G1/8 M	19	8	14	3.5	VTCF-0400*	NPV-L-1/8-M
VTCF-0500*-1/8M	51.1	2.4	50	G1/8 M	20	8	14	4	VTCF-0500*	NPV-M-1/8-M

VTFC-0100... 至 VTFC-0500... 型真空吸盘 (内螺纹)



* = 吸盘的材料 (订购时需注明 N 或 S)
其中 N = 丁腈橡胶吸盘, S = 硅橡胶吸盘



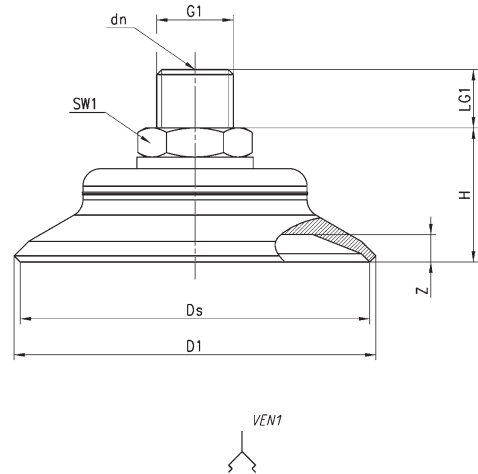
橡胶件尺寸公差按 M3 - DIN7715

尺寸表										
真空吸盘	D1	dm	Ds	G1	H	LG1	SW1	Z	橡胶件	螺纹接头
VTFC-0100 [*] -1/8F	10.7	2	10	G1/8 F	23.5	9	14	1.3	VTFC-0100 [*]	NPV-F-1/8-F
VTFC-0150 [*] -1/8F	15.8	2	15	G1/8 F	24	9	14	1.9	VTFC-0150 [*]	NPV-G-1/8-F
VTFC-0200 [*] -1/8F	21.2	2	20	G1/8 F	26	9	14	2.3	VTFC-0200 [*]	NPV-H-1/8-F
VTFC-0250 [*] -1/8F	25.8	2.4	25	G1/8 F	30	9	14	3	VTFC-0250 [*]	NPV-L-1/8-F
VTFC-0300 [*] -1/8F	29.6	2.4	28.8	G1/8 F	28	9	14	2	VTFC-0300 [*]	NPV-L-1/8-F
VTFC-0350 [*] -1/8F	35.6	2.4	35	G1/8 F	30	9	14	3	VTFC-0350 [*]	NPV-L-1/8-F
VTFC-0400 [*] -1/8F	41.6	2.4	40	G1/8 F	30	9	14	3.5	VTFC-0400 [*]	NPV-L-1/8-F
VTFC-0500 [*] -1/8F	51.1	2.4	50	G1/8 F	31	9	14	4	VTFC-0500 [*]	NPV-M-1/8-F

VTFC-0600... 至 VTFC-0950... 型真空吸盘 (外螺纹)



* = 吸盘的材料 (订购时需注明 N 或 S)
其中 N = 丁腈橡胶吸盘, S = 硅橡胶吸盘



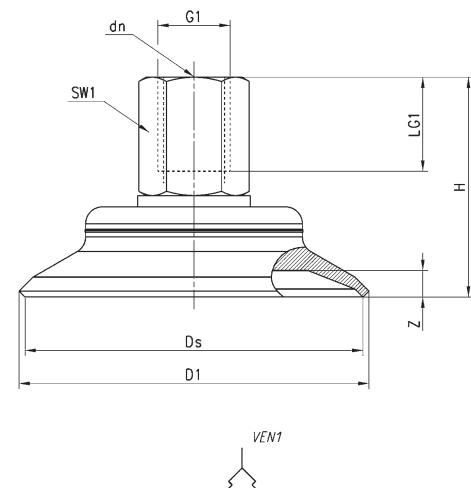
橡胶件尺寸公差按 M3 - DIN7715

尺寸表										
真空吸盘	D1	dm	Ds	G1	H	LG1	SW1	Z	橡胶件	螺纹接头
VTFC-0600 [*] -1/4M	62.1	5.5	60	G1/4 M	23	10	17	5	VTFC-0600 [*]	NPV-N-1/4-M
VTFC-0800 [*] -1/4M	82.8	5.5	80	G1/4 M	25	10	17	6	VTFC-0800 [*]	NPV-N-1/4-M
VTFC-0950 [*] -1/4M	97.8	5.5	95	G1/4 M	25.5	10	17	6	VTFC-0950 [*]	NPV-N-1/4-M

VTFC-0600... 至 VTFC-0950... 型真空吸盘 (内螺纹)



* = 吸盘的材料 (订购时需注明 N 或 S)
其中 N = 丁腈橡胶吸盘, S = 硅橡胶吸盘



橡胶件尺寸公差按 M3 - DIN7715

尺寸表										
真空吸盘	D1	dm	Ds	G1	H	LG1	SW1	Z	橡胶件	螺纹接头
VTFC-0600 [*] 1/4F	62.1	5.5	60	G1/4 F	39	11	17	5	VTFC 0600 [*]	NPV-N-1/4-F
VTFC-0800 [*] 1/4F	82.2	5.5	80	G1/4 F	41	11	17	6	VTFC 0800 [*]	NPV-N-1/4-F
VTFC-0950 [*] 1/4F	97.8	5.5	95	G1/4 F	41.5	11	17	5	VTFC 0950 [*]	NPV-N-1/4-F