

Ventouses plates (rondes) Série VTCF

Ventouses universelles en NBR ou Silicone.

Diamètre 3,5 à 95 mm avec insert de raccordement M3, M5, 1/8" et 1"/4 mâle ou femelle .

VENTOUSES PLATES (RONDES) SÉRIE VTCF



- » Grand choix de diamètres en NBR ou silicone.
- » Forme basse et faible volume intrinsèque permettant des temps de cycles courts et/ ou l'utilisation de petits générateurs de vide
- » Conception compacte pour une bonne résistance aux forces transversales avec des accélérations élevées permettant, ainsi, des mouvements rapides
- » Excellente stabilité en état d'aspiration.

Les ventouses de la série VTCF sont constituées d'un insert et d'une partie caoutchouc qui peut être commandée en pièce détachée. A partir du diamètre 60 mm, l'insert est vissé dans une plaque support vulcanisée.

Ces ventouses sont destinées à la manipulation de pièces lisses ou légèrement rugueuses telles que de la tôle en plaque, des cartons, des vitres, des pièces plastique ou des panneaux de bois.

Applications:

- Manipulation de pièces planes présentant une surface lisse ou légèrement rugueuse
- Manipulation de pièces chaudes (version silicone)

CARACTERISTIQUES GENERALES

Description	Ventouse robuste et résistante composée d'une ventouse VTCF et d'un insert de raccordement.
Construction	- Insert et ventouse sont livrés non montés - A partir du diamètre 60 mm, l'insert est vissé dans une plaque support vulcanisée.
Maintenance	La partie caoutchouc seule peut être changée
Température de fonctionnement	version NBR : -30°C ÷ +120°C (pour une durée <30 sec.); -10°C ÷ +70°C (sur la durée) version SILICONE : -50°C ÷ +220°C (pour une durée <30 sec.); -30°C ÷ +180°C (sur la durée)

CARACTERISTIQUES TECHNIQUES

Mod./Diam.	Force d'aspiration (N)*	Volume (cm ³)	Rayon de courbure convexe (mm)	Diamètre intérieur du tube (mm)
VTCF-0035	0,42	0,002	2	2
VTCF-0050	0,75	0,005	4	2
VTCF-0080	2,3	0,03	5	2
VTCF-0100	4	0,07	6	2
VTCF-0150	9	0,4	9	4
VTCF-0200	15,5	0,8	13	4
VTCF-0250	26,5	1,3	18	4
VTCF-0300	34	1,3	26	4
VTCF-0350	44	2,7	31	4
VTCF-0400	57,7	3,8	37	4
VTCF-0500	91	7	41	4
VTCF-0600	125	10	70	6
VTCF-0800	260	25	100	6
VTCF-0950	350	35	150	6

CODIFICATION

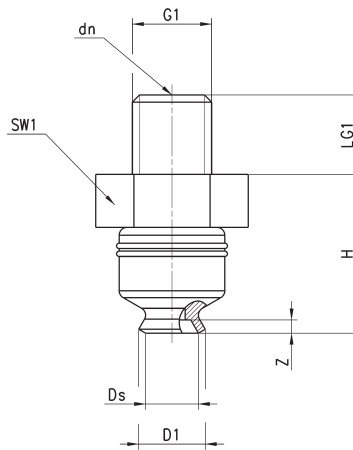
VT	C	F	-	0035	N	-	M3	M
-----------	----------	----------	----------	-------------	----------	----------	-----------	----------

VT	SERIE : VT = Ventouse
C	FORME : C = Ronde
F	VERSION : F = Plate
0035	DIAMETRE : 0035 = 3,5 mm 0050 = 5,0 mm 0080 = 8,0 mm 0100 = 10,0 mm 0150 = 15,0 mm 0200 = 20,0 mm 0300 = 30,0 mm 0350 = 35,0 mm 0400 = 40,0 mm 0500 = 50,0 mm 0600 = 60,0 mm 0800 = 80,0 mm 0950 = 95,0 mm
N	MATERIAU : N = NBR S = Silicone
M3	RACCORDEMENT : M3 = M3 5 = M5 1/8 = G1/8 1/4 = G1/4
M	FILETAGE INSERT : M = Mâle F = Femelle

Ventouse VTCF-0035 - insert fileté



* = N ventouse NBR - S ventouse silicone (Préciser la lettre désirée lors de la commande)



Tolérances de mesure autorisées pour la partie en élastomère selon la norme M3 - DIN 7715

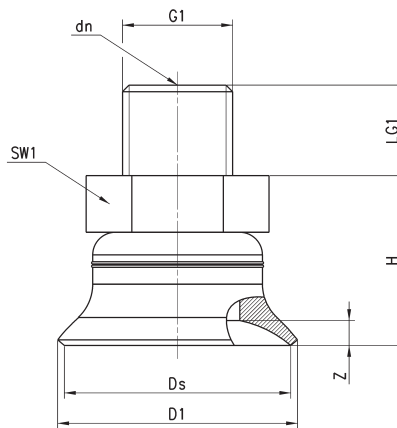


DIMENSIONS										
Ventouse avec insert	D1	dn	Ds	G1	H	LG1	SW1	Z	Ventouse	Insert
VTCF-0035*-M3M	3,9	1	3,5	M3 M	6	3	5	0,5	VTCF-0035*	NPV-A-M3-M

Ventouse VTCF-0050 à 0500 - insert fileté



* = N ventouse NBR - S ventouse silicone (Préciser la lettre désirée lors de la commande)



Tolérances de mesure autorisées pour la partie en élastomère selon la norme M3 - DIN 7715

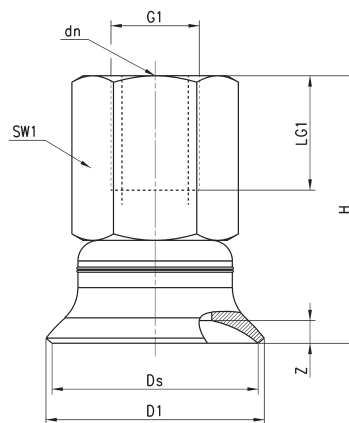


DIMENSIONS										
Ventouse avec insert	D1	dn	Ds	G1	H	LG1	SW1	Z	Ventouse	Insert
VTCF-0050*-M5M	5,4	2	5	M5 M	11,5	4,5	8	0,9	VTCF-0050*	NPV-B-M5-M
VTCF-0080*-M5M	8,5	2	8	M5 M	12	4,5	8	1,4	VTCF-0080*	NPV-B-M5-M
VTCF-0100*-M5M	10,7	2	10	M5 M	12,5	4,5	8	1,3	VTCF-0100*	NPV-B-M5-M
VTCF-0150*-1/8M	15,8	2	15	G1/8 M	13	8	14	1,9	VTCF-0150*	NPV-G-1/8-M
VTCF-0200*-1/8M	21,2	2,4	20	G1/8 M	15	8	14	2,3	VTCF-0200*	NPV-H-1/8-M
VTCF-0250*-1/8M	25,8	2,4	25	G1/8 M	19	8	14	3	VTCF-0250*	NPV-L-1/8-M
VTCF-0300*-1/8M	29,6	2,4	28,5	G1/8 M	17	8	14	2	VTCF-0300*	NPV-L-1/8-M
VTCF-0350*-1/8M	35,6	2,4	35	G1/8 M	19	8	14	3	VTCF-0350*	NPV-L-1/8-M
VTCF-0400*-1/8M	41,6	2,4	40	G1/8 M	19	8	14	3,5	VTCF-0400*	NPV-L-1/8-M
VTCF-0500*-1/8M	51,1	2,4	50	G1/8 M	20	8	14	4	VTCF-0500*	NPV-M-1/8-M

Ventouse VTCF-0050 à 0500 - insert taraudé



* = N ventouse NBR - S ventouse silicone
(Préciser la lettre désirée lors de la commande)



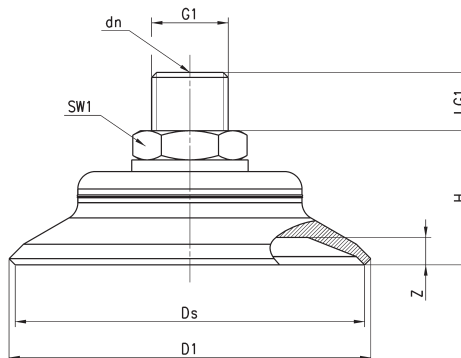
Tolérances de mesure autorisées pour la partie en élastomère selon la norme M3 - DIN 7715

DIMENSIONS										
Ventouse avec insert	D1	dm	Ds	G1	H	LG1	SW1	Z	Ventouse	Insert
VTCF-0100 [*] -1/8F	10,7	2	10	G1/8 F	23,5	9	14	1,3	VTCF-0100*	NPV-F-1/8-F
VTCF-0150 [*] -1/8F	15,8	2	15	G1/8 F	24	9	14	1,9	VTCF-0150*	NPV-G-1/8-F
VTCF-0200 [*] -1/8F	21,2	2	20	G1/8 F	26	9	14	2,3	VTCF-0200*	NPV-H-1/8-F
VTCF-0250 [*] -1/8F	25,8	2,4	25	G1/8 F	30	9	14	3	VTCF-0250*	NPV-L-1/8-F
VTCF-0300 [*] -1/8F	29,6	2,4	28,8	G1/8 F	28	9	14	2	VTCF-0300*	NPV-L-1/8-F
VTCF-0350 [*] -1/8F	35,6	2,4	35	G1/8 F	30	9	14	3	VTCF-0350*	NPV-L-1/8-F
VTCF-0400 [*] -1/8F	41,6	2,4	40	G1/8 F	30	9	14	3,5	VTCF-0400*	NPV-L-1/8-F
VTCF-0500 [*] -1/8F	51,1	2,4	50	G1/8 F	31	9	14	4	VTCF-0500*	NPV-M-1/8-F

Ventouse VTCF-0600 à 0950 - insert fileté



* = N ventouse NBR - S ventouse silicone
(Préciser la lettre désirée lors de la commande)



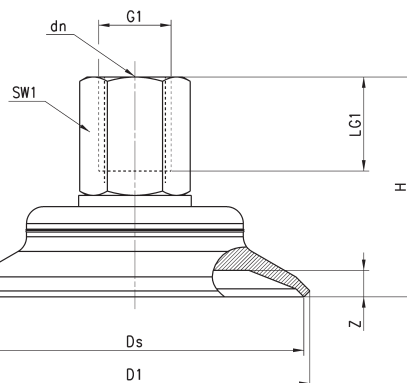
Tolérances de mesure autorisées pour la partie en élastomère selon la norme M3 - DIN 7715

DIMENSIONS										
Ventouse avec insert	D1	dm	Ds	G1	H	LG1	SW1	Z	Ventouse	Insert
VTCF-0600 [*] -1/4M	62,1	5,5	60	G1/4 M	23	10	17	5	VTCF-0600*	NPV-N-1/4-M
VTCF-0800 [*] -1/4M	82,8	5,5	80	G1/4 M	25	10	17	6	VTCF-0800*	NPV-N-1/4-M
VTCF-0950 [*] -1/4M	97,8	5,5	95	G1/4 M	25,5	10	17	6	VTCF-0950*	NPV-N-1/4-M

Ventouse VTCF-0600 à 0950 - insert taraudé



* = N ventouse NBR - S ventouse silicone
(Préciser la lettre désirée lors de la commande)



Tolérances de mesure autorisées pour la partie en élastomère selon la norme M3 - DIN 7715

DIMENSIONS										
Ventouse avec insert	D1	dm	Ds	G1	H	LG1	SW1	Z	Ventouse	Insert
VTCF-0600 [*] 1/4F	62,1	5,5	60	G1/4 F	39	11	17	5	VTCF 0600*	NPV-N-1/4-F
VTCF-0800 [*] 1/4F	82,2	5,5	80	G1/4 F	41	11	17	6	VTCF 0800*	NPV-N-1/4-F
VTCF-0950 [*] 1/4F	97,8	5,5	95	G1/4 F	41,5	11	17	5	VTCF 0950*	NPV-N-1/4-F