

Serie VTCF

Ventosas planas (redondas)

Ventosas universales en NBR o silicona.

Diámetros desde 3.5 hasta 95 mm con rosca tamaño M3, M5, G1/8, G1/4, macho y hembra



- » Perfil bajo, con un volumen intrínseco reducido que permite tiempos de ciclo muy cortos.
- » Diseño compacto para una buena resistencia a las fuerzas transversales, mejorando la estabilidad de la pieza.
- » Movimiento insignificante de la pieza durante la fase de succión.

Las ventosas planas de la Serie VTCF consisten de una boquilla y una pieza de goma que se suministran montadas. Ambos componentes pueden pedirse por separado como piezas de recambio. A partir de un diámetro de 60 mm, se vulcaniza una placa de montaje en la pieza de goma en la que debe montarse la boquilla.

Estas ventosas se utilizan generalmente para manipular objetos con superficies ligeramente curvadas, como chapas metálicas, perfiles extruidos, cajas de cartón, placas de vidrio, componentes de plástico, paneles de madera, etc.

Aplicaciones:

- Manipulación de piezas con superficies planas o ligeramente curvadas como chapas para talleres de carrocería, tubos, cajas de cartón, etc.
- Versión de silicona para la manipulación de piezas a altas temperaturas.

DATOS GENERALES

Descripción	ventosas robustas y resistentes compuestas por ventosa VTCF y boquilla de conexión
Construcción	- las boquillas y las ventosas se suministran sin montar - diámetros iguales o superiores a 60 mm: boquilla atornillada a la placa de soporte vulcanizada a la ventosa
Mantenimiento	es posible sustituir el elemento blando
Temperatura de trabajo	versión NBR: -30°C ÷ +120°C (por poco tiempo <30 sec.); -10°C ÷ +70°C (largo plazo) versión silicona: -40°C ÷ +220°C (por poco tiempo <30 sec.); -30°C ÷ +180°C (largo plazo)

DATOS TÉCNICOS

Mod./Diámetro	Fuerza de succión (N)*	Volumen int. (cm ³)	Radio mín. de curvatura convexa (mm)	Diámetro tubo int. (mm)
VTCF-0035	0,42	0,002	2	2
VTCF-0050	0,75	0,005	4	2
VTCF-0080	2,3	0,03	5	2
VTCF-0100	4	0,07	6	2
VTCF-0150	9	0,4	9	4
VTCF-0200	15,5	0,8	13	4
VTCF-0250	26,5	1,3	18	4
VTCF-0300	34	1,3	26	4
VTCF-0350	44	2,7	31	4
VTCF-0400	57,7	3,8	37	4
VTCF-0500	91	7	41	4
VTCF-0600	125	10	70	6
VTCF-0800	260	25	100	6
VTCF-0950	350	35	150	6

EJEMPLO DE CODIFICACIÓN

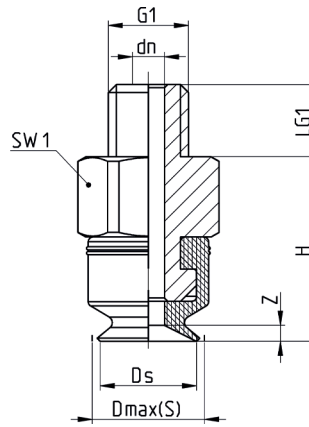
VT	C	F	-	0035	N	-	M3	M
-----------	----------	----------	----------	-------------	----------	----------	-----------	----------

VT	SÉRIE VT = ventosa
C	FORMA C = redonda
F	VERSIÓN F = plana
0035	DIÁMETROS 0035 = 3,5 mm 0050 = 5,0 mm 0080 = 8,0 mm 0100 = 10,0 mm 0150 = 15,0 mm 0200 = 20,0 mm 0250 = 25,0 mm 0300 = 30,0 mm 0350 = 35,0 mm 0400 = 40,0 mm 0500 = 50,0 mm 0600 = 60,0 mm 0800 = 80,0 mm 0950 = 95,0 mm
N	MATERIALES N = NBR S = silicona
M3	TAMAÑO DE ROSCA M3 = M3 M5 = M5 1/8 = G1/8 1/4 = G1/4
M	ROSCA M = macho F = hembra

Ventosa VTCF-0035 - rosca macho



* = (N) para ventosa en NBR - (S) para ventosa en silicona
(añada la letra deseada al realizar el pedido)



Tolerancias de las piezas de elastómero según DIN ISO 3302-1 E3

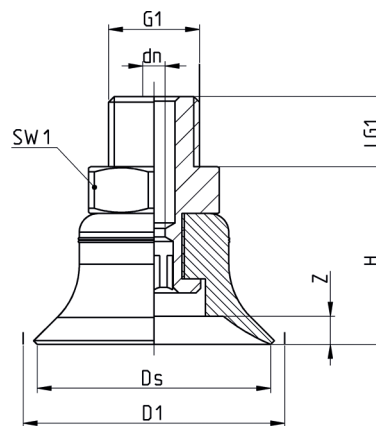


DIMENSIONES										
Ventosa con boquilla	D1	dn	Ds	G1	H	LG1	SW1	Z	Ventosa	Boquilla
VTCF-0035*-M3M	3,9	1,0	3,5	M3 M	6	3,0	5	0,5	VTCF-0035*	NPV-A-M3-M

Ventosa VTCF-0050 to 0500 - rosca macho



* = (N) para ventosa en NBR - (S) para ventosa en silicona
(añada la letra deseada al realizar el pedido)



Tolerancias de las piezas de elastómero según DIN ISO 3302-1 E3

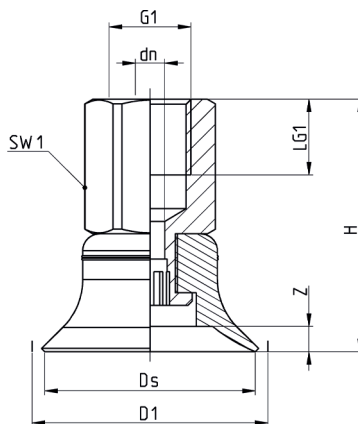


DIMENSIONES										
Ventosa con boquilla	D1	dn	Ds	G1	H	LG1	SW1	Z	Ventosa	Boquilla
VTCF-0050*-M5M	5,4	2,0	5,0	M5 M	11,5	4,5	8	0,9	VTCF-0050*	NPV-B-M5-M
VTCF-0080*-M5M	8,5	2,0	8,0	M5 M	12	4,5	8	1,4	VTCF-0080*	NPV-B-M5-M
VTCF-0100*-M5M	10,7	2,0	10,0	M5 M	12,5	4,5	8	1,3	VTCF-0100*	NPV-B-M5-M
VTCF-0150*-1/8M	15,8	2,0	15,0	G1/8 M	13	8,0	14	1,9	VTCF-0150*	NPV-G-1/8-M
VTCF-0200*-1/8M	21,2	2,0	20,0	G1/8 M	15	8,0	14	2,3	VTCF-0200*	NPV-H-1/8-M
VTCF-0250*-1/8M	25,8	2,4	25,0	G1/8 M	19	8,0	14	3,0	VTCF-0250*	NPV-L-1/8-M
VTCF-0300*-1/8M	29,6	2,4	28,5	G1/8 M	17	8,0	14	2,0	VTCF-0300*	NPV-L-1/8-M
VTCF-0350*-1/8M	35,6	2,4	35,0	G1/8 M	19	8,0	14	3,0	VTCF-0350*	NPV-L-1/8-M
VTCF-0400*-1/8M	41,6	2,4	40,0	G1/8 M	19	8,0	14	3,5	VTCF-0400*	NPV-L-1/8-M
VTCF-0500*-1/8M	51,1	2,4	50,0	G1/8 M	20	8,0	14	4,0	VTCF-0500*	NPV-M-1/8-M

Ventosa VTCF-0050 to 0500 - rosca hembra



* = (N) para ventosa en NBR - (S) para ventosa en silicona
(añada la letra deseada al realizar el pedido)



Tolerancias de las piezas de elastómero según DIN ISO 3302-1 E3

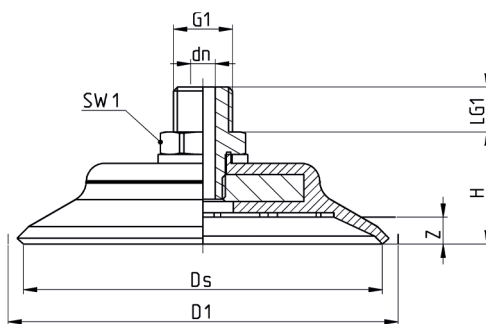


DIMENSIONES										
Ventosa con boquilla	D1	dn	Ds	G1	H	LG1	SW1	Z	Ventosa	Boquilla
VTCF-0100 [*] -M5F	10,7	2,0	10,0	M5 F	17,5	5,5	8	1,3	VTCF-0100 [*]	NPS-C-M5-F
VTCF-0100 [*] -1/8F	10,7	2,0	10,0	G1/8 F	23,5	9,0	14	1,3	VTCF-0100 [*]	NPV-F-1/8-F
VTCF-0150 [*] -1/8F	15,8	2,0	15,0	G1/8 F	24	9,0	14	1,9	VTCF-0150 [*]	NPV-G-1/8-F
VTCF-0200 [*] -1/8F	21,2	2,0	20,0	G1/8 F	26	9,0	14	2,3	VTCF-0200 [*]	NPV-H-1/8-F
VTCF-0250 [*] -1/8F	25,8	2,4	25,0	G1/8 F	30	9,0	14	3,0	VTCF-0250 [*]	NPV-L-1/8-F
VTCF-0300 [*] -1/8F	29,6	2,4	28,5	G1/8 F	28	9,0	14	2,0	VTCF-0300 [*]	NPV-L-1/8-F
VTCF-0350 [*] -1/8F	35,6	2,4	35,0	G1/8 F	30	9,0	14	3,0	VTCF-0350 [*]	NPV-L-1/8-F
VTCF-0400 [*] -1/8F	41,6	2,4	40,0	G1/8 F	30	9,0	14	3,5	VTCF-0400 [*]	NPV-L-1/8-F
VTCF-0500 [*] -1/8F	51,1	2,4	50,0	G1/8 F	31	9,0	14	4,0	VTCF-0500 [*]	NPV-M-1/8-F

Ventosa VTCF-0600 to 0950 - rosca macho



* = (N) para ventosa en NBR - (S) para ventosa en silicona
(añada la letra deseada al realizar el pedido)



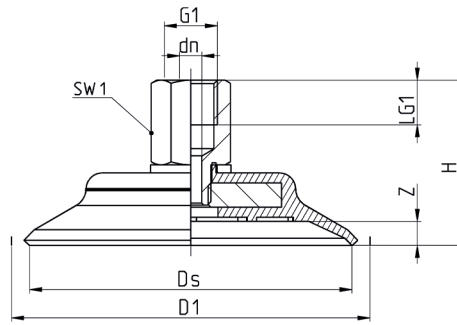
Tolerancias de las piezas de elastómero según DIN ISO 3302-1 E3



DIMENSIONES										
Ventosa con boquilla	D1	dn	Ds	G1	H	LG1	SW1	Z	Ventosa	Boquilla
VTCF-0600 [*] -1/4M	62,1	5,5	60,0	G1/4 M	23	10,0	17	5,0	VTCF-0600 [*]	NPV-N-1/4-M
VTCF-0800 [*] -1/4M	82,8	5,5	80,0	G1/4 M	25	10,0	17	6,0	VTCF-0800 [*]	NPV-N-1/4-M
VTCF-0950 [*] -1/4M	97,8	5,5	95,0	G1/4 M	25,5	10,0	17	5,0	VTCF-0950 [*]	NPV-N-1/4-M

Ventosa VTCF-0600 to 0950 - rosca hembra

* = (N) para ventosa en NBR - (S) para ventosa en silicona
(añada la letra deseada al realizar el pedido)



Tolerancias de las piezas de elastómero según DIN ISO 3302-1 E3



VENTOSAS PLANAS SERIE VTCF

DIMENSIONES										
Ventosa con boquilla	D1	dm	Ds	G1	H	LG1	SW1	Z	Ventosa	Boquilla
VTCF-0600* 1/4F	62,1	5,5	60,0	G1/4 F	39	11,0	17	5,0	VTCF 0600*	NPV-N-1/4-F
VTCF-0800* 1/4F	82,8	5,5	80,0	G1/4 F	41	11,0	17	5,0	VTCF 0800*	NPV-N-1/4-F
VTCF-0950* 1/4F	97,8	5,5	95,0	G1/4 F	41,5	11,0	17	5,0	VTCF 0950*	NPV-N-1/4-F