

# Balgsauggreifer (rund) Serie VTCL - 1,5 Falten

In NBR oder Silikon verfügbar, mit gedämpftem Aufsetzen auf das Werkstück. Durchmesser von 4 - 53 mm, Gewindegröße M3, M5, G1/8", G1/4", Innen- und Außengewinde.



- » Breites Durchmesserspektrum, in NBR oder Silikon
- » Weiche, auslaufende Dichtlippe für sehr gute Anpassung an gewölbte Flächen oder Werkstückunebenheiten
- » Hohe Saugkraft und optimaler Dämpfungseffekt beim Aufsetzen auf dem Werkstück
- » Stützflächen an der Unterseite, um bleibende Verformung bei dünnwandigen Werkstoffen zu vermeiden
- » Hohe Steifigkeit der oberen Falte und gute Stabilität gegen horizontale Kräfte bei hohen Beschleunigungen
- » Guter Ausgleich bei möglichen Höhenunterschieden der Werkstücke

Die Balgsauggreifer der Serie VTCL verfügen über eine robuste Bauweise mit Anschlussnippel und Gummiformteil. Die Anschlussnippel sind direkt in das Gummiformteil eingebracht. Diese Sauggreifer können als Verschleißteile ohne Nippel bestellt werden.  
Werkstoff: NBR oder Silikon

Anwendungshinweise  
 - Bewegen von ebenen oder unebenen Werkstücken: Karosserieteile, Rohre, Kartonagen.  
 - Bewegen von zerbrechlichen Werkstücken: Elektronikbauteile, Spritzgussteile etc.  
 - Bewegen von Schweißteilen  
 - Für hohe Temperaturen sind die Sauggreifer aus Silikon verfügbar

## ALLGEMEINE KENNGRÖSSEN

<b>Beschreibung</b>	Robuster, widerstandsfähiger Sauggreifer VTCL, bestehend aus Sauggreifer und Anschlussnippel
<b>Bauart</b>	Nippel und Sauggreifer werden nicht vormontiert geliefert
<b>Wartung</b>	Es ist möglich, das Gummiteil zu ersetzen
<b>Betriebstemperatur</b>	NBR: -30°C ÷ +120°C (Haltezeit <30 sec.); -10°C ÷ +70°C (Dauerbelastung) SILIKON: -40°C ÷ +220°C (Haltezeit <30 sec.); -30°C ÷ +180°C (Dauerbelastung)

## TECHNISCHE KENNGRÖSSEN

Mod./Durchmesser	Saugkraft (N)	Abreisskraft (N)	Int. Volumen (cm <sup>3</sup> )	Min. Werkstückradius (mm)	Empfohlener Schlauchdurchmesser innen (mm)
VTCL-040	0,29	0,5	0,035	2	3
VTCL-060	0,40	1,4	0,098	4	4
VTCL-110	0,95	3,8	0,225	5	4
VTCL-140	1,2	5	0,42	6	4
VTCL-160	2,3	6,7	0,75	7	4
VTCL-200	4,7	10,7	1,15	9	4
VTCL-250	7,3	17,3	3,15	11	4
VTCL-330	13,6	39,6	4,75	15	6
VTCL-430	22,8	64,5	9,25	30	6
VTCL-530	51,3	95	26,25	40	6

## MODELLBEZEICHNUNG

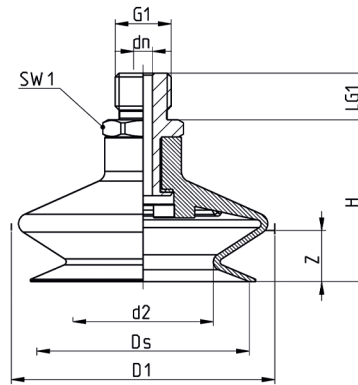
<b>VT</b>	<b>C</b>	<b>L</b>	<b>-</b>	<b>040</b>	<b>N</b>	<b>-</b>	<b>M5</b>	<b>M</b>
-----------	----------	----------	----------	------------	----------	----------	-----------	----------

<b>VT</b>	SERIE
<b>C</b>	FORM C = rund
<b>L</b>	AUSFÜHRUNG L = 1,5 falten
<b>040</b>	DURCHMESSER 040 = 4,0 mm 60 = 6,0 mm 110 = 11,0 mm 140 = 14,0 mm 160 = 16,0 mm 200 = 20,0 mm 250 = 25,0 mm 330 = 33,0 mm 430 = 43,0 mm 530 = 53,0 mm
<b>N</b>	WERKSTOFFE N = NBR S = silikon
<b>M5</b>	GEWINDEGRÖSSE M3 = M3 M5 = M5 1/8 = G1/8" 1/4 = G1/4"
<b>M</b>	GEWINDE M = außengewinde F = innengewinde

## Sauggreifer Serie VTCL - Außengewinde



\* = (N) Sauggreifer in NBR - (S) Sauggreifer in Silikon  
(bei Bestellung gewünschten Buchstaben angeben)



Toleranzen der Abmessungen für Gummiteile entsprechend DIN ISO 3302-1 M3

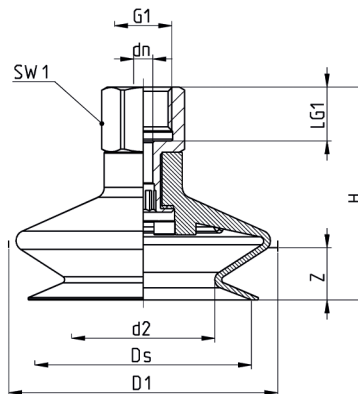


PRODUKTÜBERSICHT											
Sauggreifer komplett	D1	dn	Ds	G1	H	LG1	SW1	Z	Sauggreifer	Nippel	
VTCL-040*-M3M	4,3	1,0	4,0	M3 M	7,5	3,0	5	1,5	VTCL-040*	NPV-A-M3-M	
VTCL-110*-M5M	11,0	2,5	10,4	M5 M	21	5,0	7	4,0	VTCL-110*	NPV-D-M5-M	
VTCL-110*-1/8M	11,0	3,5	10,4	G1/8 M	22	7,5	14	4,0	VTCL-110*	NPV-R-1/8-M	
VTCL-140*-M5M	13,0	2,5	12,5	M5 M	21	4,5	7	5,0	VTCL-140*	NPV-D-M5-M	
VTCL-140*-1/8M	13,0	3,5	12,5	G1/8 M	22	7,5	14	5,0	VTCL-140*	NPV-R-1/8-M	
VTCL-160*-M5M	16,5	2,5	15,6	M5 M	24	5,0	7	6,0	VTCL-160*	NPV-D-M5-M	
VTCL-160*-1/8M	16,5	3,5	15,6	G1/8 M	25	7,5	14	6,0	VTCL-160*	NPV-R-1/8-M	
VTCL-200*-M5M	18,3	2,5	18,1	M5 M	20,5	4,5	7	5,0	VTCL-200*	NPV-D-M5-M	
VTCL-200*-1/8M	18,3	3,5	18,1	G1/8 M	21,5	7,5	14	5,0	VTCL-200*	NPV-R-1/8-M	
VTCL-250*-1/8M	23,7	3,5	22,5	G1/8 M	29	7,5	14	12,0	VTCL-250*	NPV-R-1/8-M	
VTCL-330*-1/4M	33,0	4,4	30,0	G1/4 M	31	11,0	17	12,0	VTCL-330*	NPV-S-1/4-M	
VTCL-430*-1/4M	43,0	4,4	38,0	G1/4 M	32	11,0	17	10,0	VTCL-430*	NPV-S-1/4-M	
VTCL-530*-1/4M	53,0	4,4	50,0	G1/4 M	38	11,0	17	15,0	VTCL-530*	NPV-S-1/4-M	

## Sauggreifer Serie VTCL - Innengewinde



\* = (N) Sauggreifer in NBR - (S) Sauggreifer in Silikon  
(bei Bestellung gewünschten Buchstaben angeben)



Toleranzen der Abmessungen für Gummiteile entsprechend DIN ISO 3302-1 M3



PRODUKTÜBERSICHT										
Sauggreifer komplett	D1	dn	Ds	G1	H	LG1	SW1	Z	Sauggreifer	Nippel
VTCL-060*-M5F	4,5	2,0	5,8	M5 F	19,0	5,5	8	2,0	VTCL-060*	NPS-C-M5-F
VTCL-110*-1/8F	11,0	3,5	10,4	G1/8 F	28	8,5	14	4,0	VTCL-110*	NPV-R-1/8-F
VTCL-140*-1/8F	13,0	3,5	12,5	G1/8 F	28	8,5	14	5,0	VTCL-140*	NPV-R-1/8-F
VTCL-160*-1/8F	16,5	3,5	15,6	G1/8 F	31	8,5	14	6,0	VTCL-160*	NPV-R-1/8-F
VTCL-200*-1/8F	18,3	3,5	18,1	G1/8 F	27,5	8,5	14	5,0	VTCL-200*	NPV-R-1/8-F
VTCL-250*-1/8F	23,7	3,5	22,5	G1/8 F	35	8,5	14	12,0	VTCL-250*	NPV-R-1/8-F
VTCL-330*-1/4F	33,0	4,4	30,0	G1/4 F	42	12,0	17	12,0	VTCL-330*	NPV-S-1/4-F
VTCL-430*-1/4F	43,0	4,4	38,0	G1/4 F	43	12,0	17	10,0	VTCL-430*	NPV-S-1/4-F
VTCL-530*-1/4F	53,0	4,4	50,0	G1/4 F	49	12,0	17	15,0	VTCL-530*	NPV-S-1/4-F