

VTCN 系列波纹吸盘（圆形，2.5 褶）

吸盘直径 5 - 52 mm, 丁腈橡胶或硅橡胶材质

连接螺纹 M5, G1/8, G1/4（均有内螺纹和外螺纹）

特别适用于表面极其不平整的工件或需要补偿很大工件高度的搬运

VTCN 系列波纹吸盘



VTCN 系列波纹吸盘（2.5 褶）为褶皱型设计，由螺纹接头和橡胶件组成，其橡胶件为圆形。螺纹接头可直接插入橡胶件连接在一起，螺纹接头与橡胶件可以分别订购。

应用：

- 搬运表面平整或不平整的工件，如轿车壳体、管子、纸盒等
- 搬运易碎易损工件，如电子元件、注塑件等
- 搬运焊接件
- 硅橡胶吸盘可于高温环境

注：

可按要求提供其他材质的吸盘

- » 直径范围广，橡胶件为丁腈橡胶和硅橡胶两种材质（可选）
- » 密封唇柔软且有锥度，对曲面和不平整工件有很强的适应性
- » 接触工件时有良好的缓冲性能，吸力强
- » 吸盘底部的特殊结构，减少了搬运薄壁零件发生永久变形的可能
- » 吸盘上部带皱褶，刚性好。在高速运动时，可承受较大的横向负载
- » 可很好地补偿工件高度上的差异
- » 2.5 褶的最优化外形

综合参数

类型	由橡胶件和螺纹接头组成，高耐磨性
结构形式	螺纹接头和橡胶件不预先装配
维护保养	可更换橡胶件
工作温度	丁腈橡胶材质：-30 ÷ 120°C（短时间，< 30s）；-10 ÷ 70°C（长时间） 硅橡胶材质：-50 ÷ 220°C（短时间，< 30s）；-30 ÷ 180°C（长时间）

技术参数表

* 该吸力为真空度在 -0.6 bar 时的理论值，用于抓取干燥、表面光滑的工件，不包括任何安全系数

型号	吸力* (N)	解脱力 (N)	内部容积 (cm ³)	工件最小弯曲半径 (凸状, mm)	推荐连接管的直径 (内径, mm)
VTCN-050	0.1	0.8	0.033	2	2
VTCN-070	0.1	0.9	0.043	3	4
VTCN-090	0.7	2.3	0.15	5	4
VTCN-120	0.9	3.5	0.6	6	4
VTCN-140	1.2	5.7	0.975	7	4
VTCN-180	2.3	8.5	1.35	9	4
VTCN-200	3.8	12.1	2	10	4
VTCN-250	4.5	19	5.4	12	4
VTCN-320	12	36.9	10	17	6
VTCN-420	13.6	44	19.5	24	6
VTCN-520	27	96	62	35	6

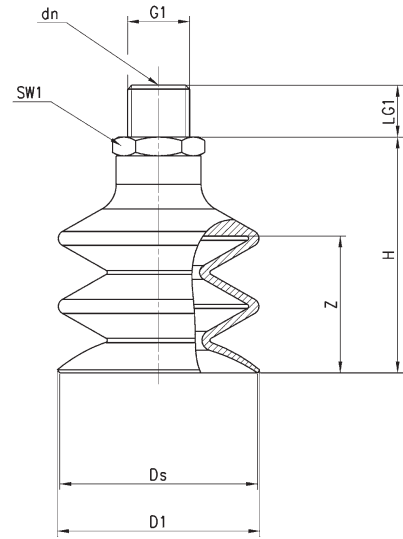
VTCN 系列真空吸盘代号

VT	C	N	-	050	N	-	M5	M
VT	系列							
C	形状 C = 圆形							
N	类型 N = 波纹, 2.5 褶							
050	直径 050 = 5.0 mm 070 = 7.0 mm 090 = 9.0 mm 120 = 12.0 mm 140 = 14.0 mm 180 = 18.0 mm 200 = 20.0 mm 250 = 25.0 mm 320 = 32.0 mm 420 = 42.0 mm 520 = 52.0 mm							
N	材料 N = 丁腈橡胶 S = 硅橡胶							
M5	连接螺纹 M5 = M5 1/8 = G1/8 1/4 = G1/4							
M	螺纹类型 M = 外螺纹 F = 内螺纹							

VTCN... 型真空吸盘 (外螺纹)



* = 吸盘的材料 (订购时需注明 N 或 S)
其中 N = 丁腈橡胶吸盘, S = 硅橡胶吸盘



尺寸表											
真空吸盘	D1	dn	Ds	G1	H	LG1	SW1	Z	橡胶件	螺纹接头	
VTCN-050*-M5M	5.5	2	5	M 5 M	18.5	5	8	3	VTCN-050*	NPV-E-M5-M	
VTCN-070*-1/8M	6.5	3.5	5.9	G1/8 M	20	7.5	14	4	VTCN-070*	NPV-R-1/8-M	
VTCN-070*-M5M	6.5	2.5	5.9	M 5 M	19	5	7	4	VTCN-070*	NPV-D-M5-M	
VTCN-090*-1/8M	9.3	3.5	9	G1/8 M	21	7.5	14	3	VTCN-090*	NPV-R-1/8-M	
VTCN-090*-M5M	9.3	2.5	9	M 5 M	20	5	7	3	VTCN-090*	NPV-D-M5-M	
VTCN-120*-1/8M	12.7	3.5	12	G1/8 M	27	7.5	14	7	VTCN-120*	NPV-R-1/8-M	
VTCN-120*-M5M	12.7	2.5	12	M 5 M	26	5	7	7	VTCN-120*	NPV-D-M5-M	
VTCN-140*-1/8M	15	3.5	14.5	G1/8 M	28	7.5	14	9	VTCN-140*	NPV-R-1/8-M	
VTCN-140*-M5M	15	2.5	14.5	M 5 M	27	5	7	9	VTCN-140*	NPV-D-M5-M	
VTCN-180*-1/8M	18.5	3.5	17.2	G1/8 M	28	7.5	14	9	VTCN-180*	NPV-R-1/8-M	
VTCN-180*-M5M	18.5	2.5	17.2	M 5 M	27	5	7	9	VTCN-180*	NPV-D-M5-M	
VTCN-200*-1/8M	20	3.5	20	G1/8 M	28	7.5	14	9	VTCN-200*	NPV-R-1/8-M	
VTCN-200*-M5M	20	2.5	20	M 5 M	27	5	7	9	VTCN-200*	NPV-D-M5-M	
VTCN-250*-1/8M	24.7	3.5	23	G1/8 M	40	7.5	14	18	VTCN-250*	NPV-R-1/8-M	
VTCN-320*-1/4M	32.6	4.4	32	G1/8 M	41.5	11	17	15	VTCN-320*	NPV-S-1/4-M	
VTCN-420*-1/4M	43.5	4.4	42.6	G1/4 M	50	11	17	20	VTCN-420*	NPV-S-1/4-M	
VTCN-520*-1/4M	52.5	4.4	52.5	G1/4 M	53	11	17	25	VTCN-520*	NPV-S-1/4-M	

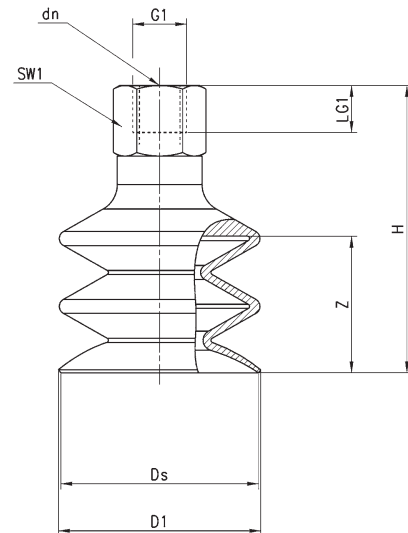


橡胶件尺寸公差按 M3 - DIN7715

VTCN... 型真空吸盘 (内螺纹)



* = 吸盘的材料 (订购时需注明 N 或 S)
其中 N = 丁腈橡胶吸盘, S = 硅橡胶吸盘



尺寸表											
真空吸盘	D1	dn	Ds	G1	H	LG1	SW1	Z	橡胶件	螺纹接头	
VTCN-050*-M5F	5.5	2	5	M 5 F	18.5	5	8	3	VTCN-050*	NPV-E-M5-F	
VTCN-070*-1/8F	6.5	3.5	5.9	G1/8 F	26	8.5	14	4	VTCN-070*	NPV-R-1/8-F	
VTCN-090*-1/8F	9.3	3.5	9	G1/8 F	27	8.5	14	3	VTCN-090*	NPV-R-1/8-F	
VTCN-120*-1/8F	12.7	3.5	12	G1/8 F	33	8.5	14	7	VTCN-120*	NPV-R-1/8-F	
VTCN-140*-1/8F	15	3.5	14.5	G1/8 F	34	8.5	14	9	VTCN-140*	NPV-R-1/8-F	
VTCN-180*-1/8F	18.5	3.5	17.2	G1/8 F	34	8.5	14	9	VTCN-180*	NPV-R-1/8-F	
VTCN-200*-1/8F	20	3.5	20	G1/8 F	34	8.5	14	9	VTCN-200*	NPV-R-1/8-F	
VTCN-250*-1/8F	24.7	3.5	23	G1/8 F	46	8.5	14	18	VTCN-250*	NPV-R-1/8-F	
VTCN-320*-1/4F	32.6	4.4	32	G1/4 F	52.5	12	17	15	VTCN-320*	NPV-S-1/4-F	
VTCN-420*-1/4F	43.5	4.4	42.6	G1/4 F	61	12	17	20	VTCN-420*	NPV-S-1/4-F	
VTCN-520*-1/4F	52.5	4.4	52.5	G1/4 F	64	12	17	25	VTCN-520*	NPV-S-1/4-F	



橡胶件尺寸公差按 M3 - DIN7715