

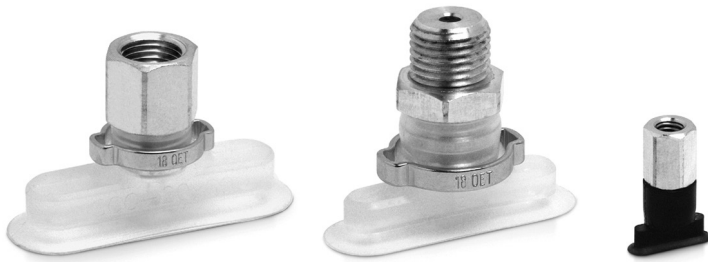
## VTOF 系列扁平吸盘（椭圆形）

吸盘尺寸 7×3.5 - 60×20 mm

螺纹连接 M3, M5, G1/8, G1/4（均有内螺纹或外螺纹）

丁腈橡胶或硅橡胶材质, 特别适用于狭长物体的搬运

VTOF 系列扁平吸盘



- » 直径范围广，橡胶件为丁腈橡胶和硅橡胶两种材质（可选）
- » 浅薄的外形设计减少了内部容积，能使工作周期缩短，可选配小型的真空发生器
- » 最优化的外形，尺寸小、吸力大
- » 吸盘底部的特殊结构，减少了搬运薄壁零件发生永久变形的可能
- » 尺寸大于 30×10 的吸盘需专用夹子固定以防旋转

**VTOF 系列扁平吸盘（椭圆形）**由螺纹接头及橡胶件组成，其橡胶件为椭圆形。

螺纹接头可直接插入橡胶件连接在一起。对于尺寸大于 30×10 的吸盘，需要专用的夹子固定，防止产生不必要的转动。螺纹接头与橡胶件可以分别订购。

#### 应用：

- 搬运表面较为光滑的狭长工件，如管子、型材或盘状工件等
- 搬运框架结构的工件，如门、窗等
- 硅橡胶吸盘可用于高温环境

#### 注：

可按要求提供其他材质的吸盘

### 综合参数

类型	由橡胶件和螺纹接头组成，高耐磨性
结构形式	- 螺纹接头和橡胶件不预先装配 - 尺寸 30×10 mm 及其以上的吸盘随货附防旋转固定夹
维护保养	可更换橡胶件
工作温度	丁腈橡胶材质：-30 ÷ 120°C（短时间，< 30s）；-10 ÷ 70°C（长时间） 硅橡胶材质：-50 ÷ 220°C（短时间，< 30s）；-30 ÷ 180°C（长时间）

## 技术参数表

\* 该吸力为真空度在 -0.6 bar 时的理论值，用于抓取干燥、表面光滑的工件，不包括任何安全系数

型号	吸力* (N)	内部容积 (cm <sup>3</sup> )	工件最小弯曲半径 (凸状, mm)	推荐连接管的直径 (内径, mm)
VTOF-0070-035	1	0.019	3	2
VTOF-0150-050	3.1	0.036	5	2
VTOF-0180-060	4.5	0.058	7	2
VTOF-0300-100	12.2	0.28	10	4
VTOF-0450-150	28.2	0.98	18	6
VTOF-0600-200	50.1	2.3	25	6

## VTOF 系列真空吸盘代号

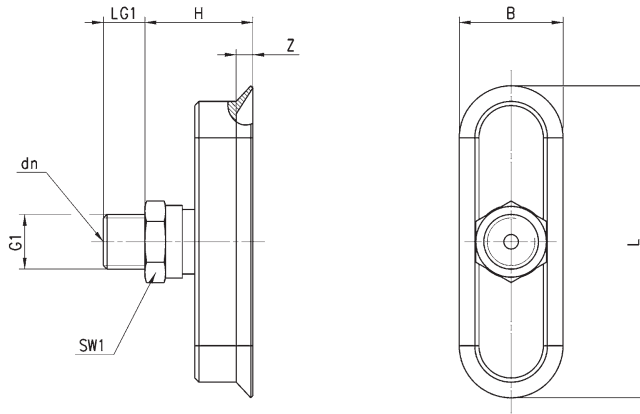
<b>VT</b>	<b>O</b>	<b>F</b>	<b>-</b>	<b>0070-035</b>	<b>N</b>	<b>-</b>	<b>M3</b>	<b>M</b>
-----------	----------	----------	----------	-----------------	----------	----------	-----------	----------

<b>VT</b>	系列
<b>O</b>	形状 O = 椭圆形
<b>F</b>	类型 F = 扁平
<b>0070-035</b>	直径 0070-035 = 7.0 x 3.5 mm 0150-050 = 15.0 x 5.0 mm 0180-060 = 18.0 x 6.0 mm 0300-100 = 30.0 x 10.0 mm 0450-150 = 45.0 x 15.0 mm 0600-200 = 60.0 x 20.0 mm
<b>N</b>	材料 N = 丁腈橡胶 S = 硅橡胶
<b>M3</b>	连接螺纹 M3 = M3 M5 = M5 1/8 = G1/8 1/4 = G1/4
<b>M</b>	螺纹类型 M = 外螺纹 F = 内螺纹

### VTOF... 型真空吸盘 (外螺纹)



\* = 吸盘的材料 (订购时需注明 N 或 S), 其中 N = 丁腈橡胶吸盘, S = 硅橡胶吸盘



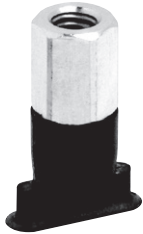
橡胶件尺寸公差按  
M3 - DIN7715



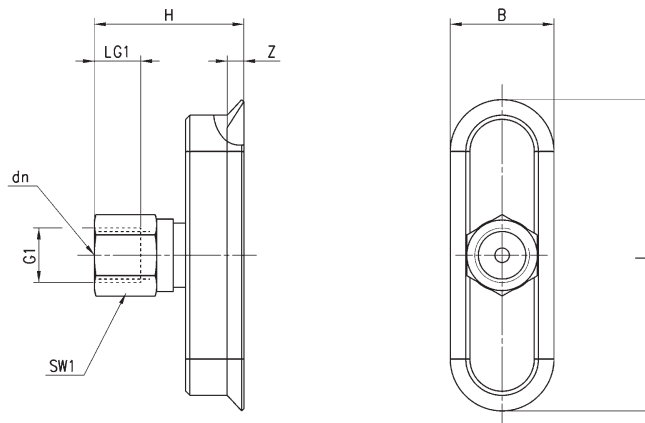
VTOF 系列扁平吸盘

真空吸盘	B	dn	G1	H	L	LG1	SW1	Z	橡胶件	螺纹接头
VTOF-0070-035°-M3M	3.5	1	M3M	8	7	3	5	08	VTOF-0070-035°*	NPV-A-M3-M
VTOF-0150-050°-M5M	5	2	M5M	17	15	5	8	07	VTOF-0150-050°*	NPV-C-M5-M
VTOF-0180-060°-M5M	6	2	M5M	17	18	5	8	08	VTOF-0180-060°*	NPV-C-M5-M
VTOF-0300-100°-1/8M	10	3.5	G1/8 M	17	30	8	14	1.5	VTOF-0300-100°*	NPV-P-1/8-M
VTOF-0450-150°-1/4M	15	3.5	G1/4 M	26	45	10	17	2	VTOF-0450-150°*	NPV-Q-1/4-M
VTOF-0600-200°-1/4M	20	3.5	G1/4 M	26	60	10	17	2.5	VTOF-0600-200°*	NPV-Q-1/4-M

### VTOF... 型真空吸盘 (内螺纹)



\* = 吸盘的材料 (订购时需注明 N 或 S), 其中 N = 丁腈橡胶吸盘, S = 硅橡胶吸盘



橡胶件尺寸公差按  
M3 - DIN7715



真空吸盘	B	dm	G1	H	L	LG1	SW1	Z	橡胶件	螺纹接头
VTOF-0150-050°-M5F	5	2	M5 F	22	15	5.5	8	0.7	VTOF-0150-050°*	NPV-C-M5-F
VTOF-0180-060°-M5F	6	2	M5 F	22	18	5.5	8	0.8	VTOF-0180-060°*	NPV-C-M5-F
VTOF-0300-100°-1/8F	10	3.5	G1/8 F	25	30	9	14	1.5	VTOF-0300-100°*	NPV-P-1/8-F
VTOF-0450-150°-1/4F	15	3.5	G1/4 F	36	45	12	17	2	VTOF-0450-150°*	NPV-Q-1/4-F
VTOF-0600-200°-1/4F	20	3.5	G1/4 F	36	60	12	17	2.5	VTOF-0600-200°*	NPV-Q-1/4-F