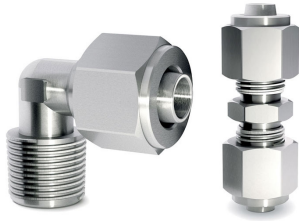


RACORES DE CÁNULA RÁPIDOS EN ACERO INOXIDABLE 316L

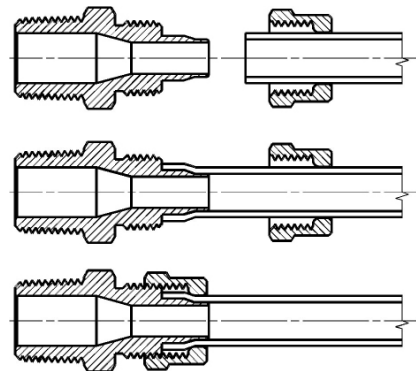
SERIE X1000

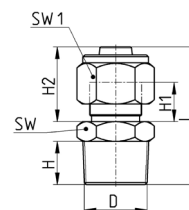


Los racores de cánula rápidos Serie X1000 se pueden instalar fácilmente. Las tuercas de bloqueo de cánula se pueden apretar tanto manualmente como con una llave, incluso en el caso de tubos más rígidos como los de PA o poliéster Hytrel. La forma del cono de guía especial garantiza que el tubo no pueda cortarse accidentalmente.

DATOS GENERALES

Diameters	6/4 - 8/6 - 10/8 - 12/10
Roscas	GAS cónico ISO 7 (BSPT)
Temperatura	-40°C ÷ +180°C NOTA: para un mejor uso del racor recomendamos verificar las especificaciones de los tubos
Tubo a conectar	poliamida (PA), poliuretano (PU), polietileno (PE), PTFE, FEP, poliéster Hytrel
Fluido	Todos los fluidos compatibles con los materiales de los componentes del racor
Materiales	Cuerpo: acero inoxidable 316L tuerca: acero inoxidable 316L
Presión de trabajo	La presión nominal de los racores es siempre superior a la del tubo



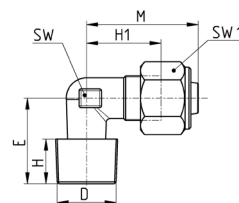
RACORES DE CÁNULA RÁPIDOS EN ACERO INOXIDABLE 316L
SERIE X1000 - DIMENSIONES
Conector macho BSPT Mod. X1510


Mod.	Tubo	D	H	H1	H2	L	SW	SW1
X1510 6/4-1/8	6/4	R1/8	8	8	15	27	12	12
X1510 6/4-1/4	6/4	R1/4	10	8	15	31	14	12
X1510 8/6-1/8	8/6	R1/8	8	8	16	28	14	14
X1510 8/6-1/4	8/6	R1/4	10	8	16	32	14	14
X1510 8/6-3/8	8/6	R3/8	10	8	16	32	17	14
X1510 10/8-1/4	10/8	R1/4	10,5	9	17	33	14	17
X1510 10/8-3/8	10/8	R3/8	10	9	17,5	33	17	17
X1510 10/8-1/2	10/8	R1/2	13	9	17	37	22	17
X1510 12/10-1/4	12/10	R1/4	11	9	18	34	17	19
X1510 12/10-3/8	12/10	R3/8	10	9	18	34	17	19
X1510 12/10-1/2	12/10	R1/2	13	9	18	38	22	19

RACORES, CONECTORES Y TUBOS

Codo macho BSPT Mod. X1500

10



Mod.	Tubo	D	E	H	H1	M	SW	SW1
X1500 6/4-1/8	6/4	R1/8	15,5	7,5	15	21	8	12
X1500 6/4-1/4	6/4	R1/4	19,5	7,5	15	21	8	12
X1500 8/6-1/8	8/6	R1/8	17	7,5	16	22,5	10	14
X1500 8/6-1/4	8/6	R1/4	21	11	16,5	22,5	10	14
X1500 8/6-3/8	8/6	R3/8	24,5	12	19,5	28	14	14
X1500 10/8-1/4	10/8	R1/4	21,5	10	17,5	25,5	12	17
X1500 10/8-3/8	10/8	R3/8	23	12	18	28	14	17
X1500 10/8-1/2	10/8	R1/2	28	15	21	30	17	17
X1500 12/10-3/8	12/10	R3/8	22	12	18	28	14	19
X1500 12/10-1/2	12/10	R1/2	26	15	21	30	17	19

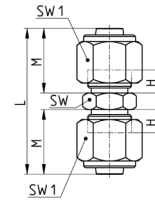
Conector unión Mod. X1580



Regulation (CE) n.
1935/2004



NSF169** **



Mod.	Tubo	H	L	M	SW	SW1
X1580 6/4	6/4	8	37	16	12	12
X1580 8/6	8/6	8	37	15,5	12	14
X1580 10/8	10/8	9	40	18	14	17
X1580 12/10	12/10	9	43	19	17	19

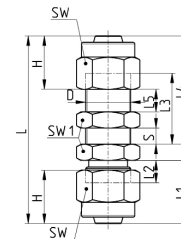
Pasamuros Mod. X1590



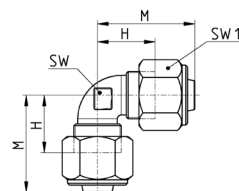
Regulation (CE) n.
1935/2004



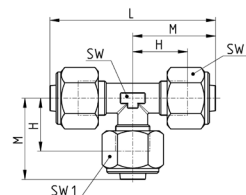
NSF169** **



Mod.	Tubo	D	H	L	L1	L2	L3	L4	L5	S (max)	SW	SW1
X1590 6/4	6/4	M10x1	11,4	47	15	8	20	27	5	13	12	14
X1590 8/6	8/6	M12x1	12,7	50	16	8	21	29	5	13	14	17
X1590 10/8	10/8	M14x1	14,5	54	17,5	9	23	31,5	5	14	17	17
X1590 12/10	12/10	M16x1	14,5	57	18	9	25	34	5	14	19	19

RACORES DE CÁNULA RÁPIDOS EN ACERO INOXIDABLE 316L
SERIE X1000 - DIMENSIONES
Codo Mod. X1550


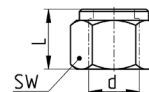
Mod.	Tubo	H	M	SW	SW1
X1550 6/4	6/4	15	21	8	12
X1550 8/6	8/6	16,5	22,5	10	14
X1550 10/8	10/8	18	25,5	12	17
X1550 12/10	12/10	19	29	14	19

Conector en T Mod. X1540


Mod.	Tubo	H	L	M	SW	SW1
X1540 6/4	6/4	14,5	42	21	8	12
X1540 8/6	8/6	16,5	45	22,5	10	14
X1540 10/8	10/8	18	51	25	12	17
X1540 12/10	12/10	19,6	58	28,8	14	19

RACORES, CONECTORES Y TUBOS

10

Tuerca de bloqueo Mod. X1703


Mod.	Tubo	d	L	SW
X1703 6/4	6/4	10x1	11,4	12
X1703 8/6	8/6	12x1	11,7	14
X1703 10/8	10/8	14x1	13,5	17
X1703 12/10	12/10	16x1	14,5	19